

Relatório de Obras 2º Trimestre de 2016

Contatos

Fundos Imobiliários

Tel. (11) 3509-6600
fi@riobravo.com.br

Ouvidoria

Tel. 0800 722 9910
ouvidoria@riobravo.com.br

COMENTÁRIOS DO GESTOR

Em relação às obras das agências, tivemos no segundo trimestre deste ano a sequência dos trabalhos de construção, e que já vinham ocorrendo. A Ag. Industrial foi finalizada, e encontra-se em fase de entrega à CAIXA. O imóvel da Ag. Est. Rio do A teve sua data de entrega postergada para finalização de pendências, bem como a Ag. Rio Claro, que encontra-se em fase final de obras. Após a conclusão destes trabalhos, as agências aguardarão apenas os itens de responsabilidade da CAIXA para que possam ser inauguradas ao público. Lembramos, no entanto, que apesar de as unidades não estarem em funcionamento, as locações passam a ser devidas à partir da entrega do imóvel à locatária e não de sua efetiva abertura ao público.

As obras da futura Ag. Pátio do Colégio ocorreram de forma satisfatória durante o trimestre, sendo que a unidade encontra-se em seu estágio final de construção.

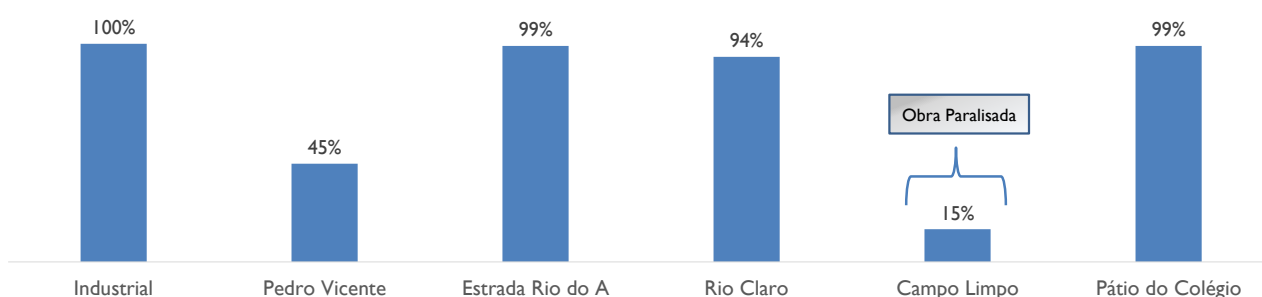
Após longas discussões, retomamos a posse do imóvel onde será construída a Ag. Pedro Vicente. Com a comunicação da rescisão unilateral pela construtora, foi atendido pedido de liminar pela justiça, mesmo após a decisão pela rescisão, como intuito de preservar o local para produção antecipada de provas. Com o avanço do processo judicial, o Fundo obteve sucesso em sua argumentação e conseguiu retomar o imóvel ao final do trimestre. Dessa forma, a nova construtora contratada foi acionada e iniciou os serviços de construção da agência, sendo que a conclusão do empreendimento está prevista para o mês de novembro deste ano.

Por fim, informamos que os trabalhos da Ag. Campo Limpo ainda não foram retomadas, pois o projeto da agência segue em análise pela prefeitura de São Paulo, para posterior emissão de alvará de obras, dada a necessidade que tivemos de protocolar um novo projeto alterado, conforme solicitações do órgão responsável.

STATUS AGÊNCIAS BUILT TO SUIT

Imóvel	Status	Investimentos Realizados	Previsão de Entrega
Hebraica	Locado para a Caixa	R\$ 6.376.553	Concluída
Av. Presidente Wilson	Locado para a Caixa	R\$ 11.720.203	Concluída
Pq. Maria Helena	Locado para a Caixa	R\$ 3.087.280	Concluída
Vila Mascote	Locado para a Caixa	R\$ 4.910.134	Concluída
Osasco	Locado para a Caixa	R\$ 4.528.248	Concluída
Cipó Guaçu	Locado para a Caixa	R\$ 3.438.407	Concluída
R. dos Italianos	Locado para a Caixa	R\$ 4.898.428	Concluída
Paes Leme	Locado para a Caixa	R\$ 11.014.355	Concluída
Jundiapéba	Locado para a Caixa	R\$ 3.918.943	Concluída
Industrial	Em Fase de Entrega	R\$ 3.152.927	Concluída
Pedro Vicente	Em Obras	R\$ 5.882.426	novembro-16
Estrada Rio do A	Em Obras	R\$ 5.026.499	julho-16
Rio Claro	Em Obras	R\$ 3.523.965	agosto-16
Campo Limpo	Permissões Legais	R\$ 3.253.849	Em Revisão
Pátio do Colégio	Em Obras	R\$ 8.365.864	agosto-16

Evolução Física da Obra



Disclaimer

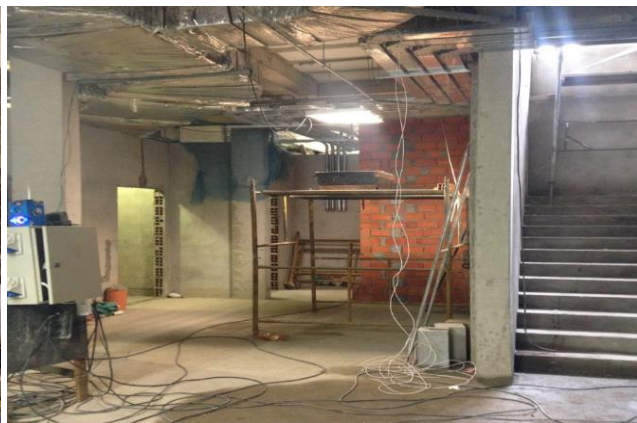
Todo o material aqui contido, incluindo os textos, gráficos, imagens e qualquer outro material de comunicação audiovisual são de propriedade única e exclusiva da Rio Bravo, bem como quaisquer informações, relatórios, produtos e serviços, que conjuntamente compõem valiosa propriedade intelectual da Rio Bravo. O material aqui veiculado deve ser entendido como de uso pessoal. Não é permitido qualquer tipo de transmissão, cópia ou adulteração sem o expresso e escrito consentimento da Rio Bravo, sob pena de se tratar clara infração aos direitos de propriedade da Rio Bravo, acarretando as devidas sanções legais. As informações aqui contempladas não constituem qualquer tipo de oferta ou recomendação de investimento. A Rio Bravo não é responsável por qualquer utilização não autorizada do material e das informações aqui dispostas.

Registro Fotográfico

Industrial - Progresso: 100%



Pedro Vicente - Progresso: 45%



Estrada Rio do A - Progresso: 99%

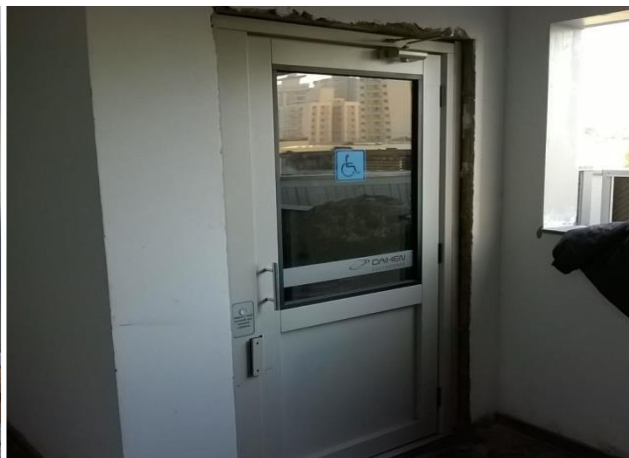


Disclaimer

Todo o material aqui contido, incluindo os textos, gráficos, imagens e qualquer outro material de comunicação audiovisual são de propriedade única e exclusiva da Rio Bravo, bem como quaisquer informações, relatórios, produtos e serviços, que conjuntamente compõem valiosa propriedade intelectual da Rio Bravo. O material aqui veiculado deve ser entendido como de uso pessoal. Não é permitido qualquer tipo de transmissão, cópia ou adulteração sem o expresse e escrito consentimento da Rio Bravo, sob pena de se tratar clara infração aos direitos de propriedade da Rio Bravo, acarretando as devidas sanções legais. As informações aqui contempladas não constituem qualquer tipo de oferta ou recomendação de investimento. A Rio Bravo não é responsável por qualquer utilização não autorizada do material e das informações aqui dispostas.

Registro Fotográfico

Rio Claro - Progresso: 94%



Estrada do Campo Limpo - Progresso 15% - Obra Paralisada



Pátio do Colégio: 99%



Disclaimer

Todo o material aqui contido, incluindo os textos, gráficos, imagens e qualquer outro material de comunicação audiovisual são de propriedade única e exclusiva da Rio Bravo, bem como quaisquer informações, relatórios, produtos e serviços, que conjuntamente compõem valiosa propriedade intelectual da Rio Bravo. O material aqui veiculado deve ser entendido como de uso pessoal. Não é permitido qualquer tipo de transmissão, cópia ou adulteração sem o expresse e escrito consentimento da Rio Bravo, sob pena de se tratar clara infração aos direitos de propriedade da Rio Bravo, acarretando as devidas sanções legais. As informações aqui contempladas não constituem qualquer tipo de oferta ou recomendação de investimento. A Rio Bravo não é responsável por qualquer utilização não autorizada do material e das informações aqui dispostas.