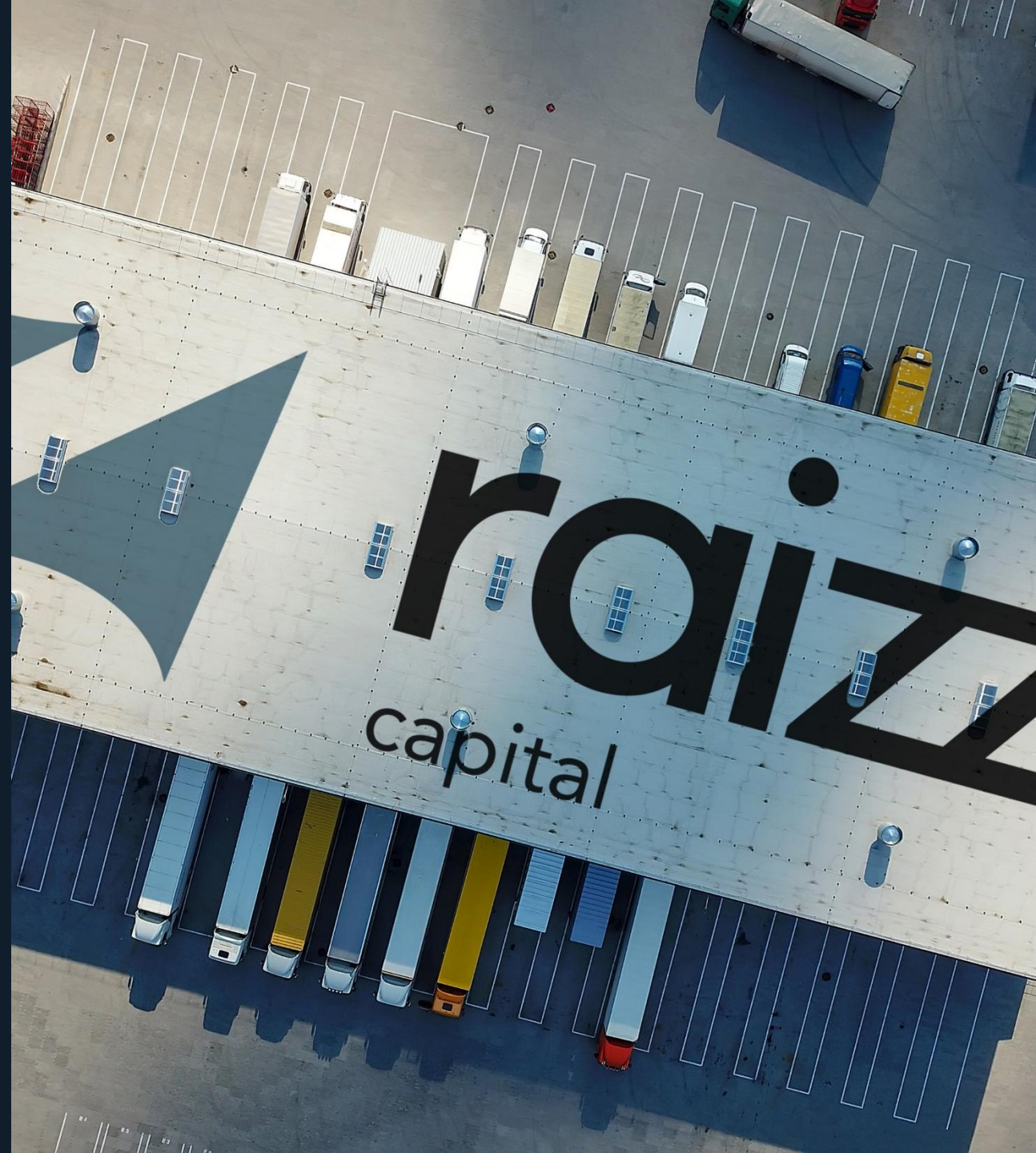




Raizz Itajaí - SC

Abril de 2025

Raizz Desenvolvimento II
CNPJ: 54.134.474/0001-55



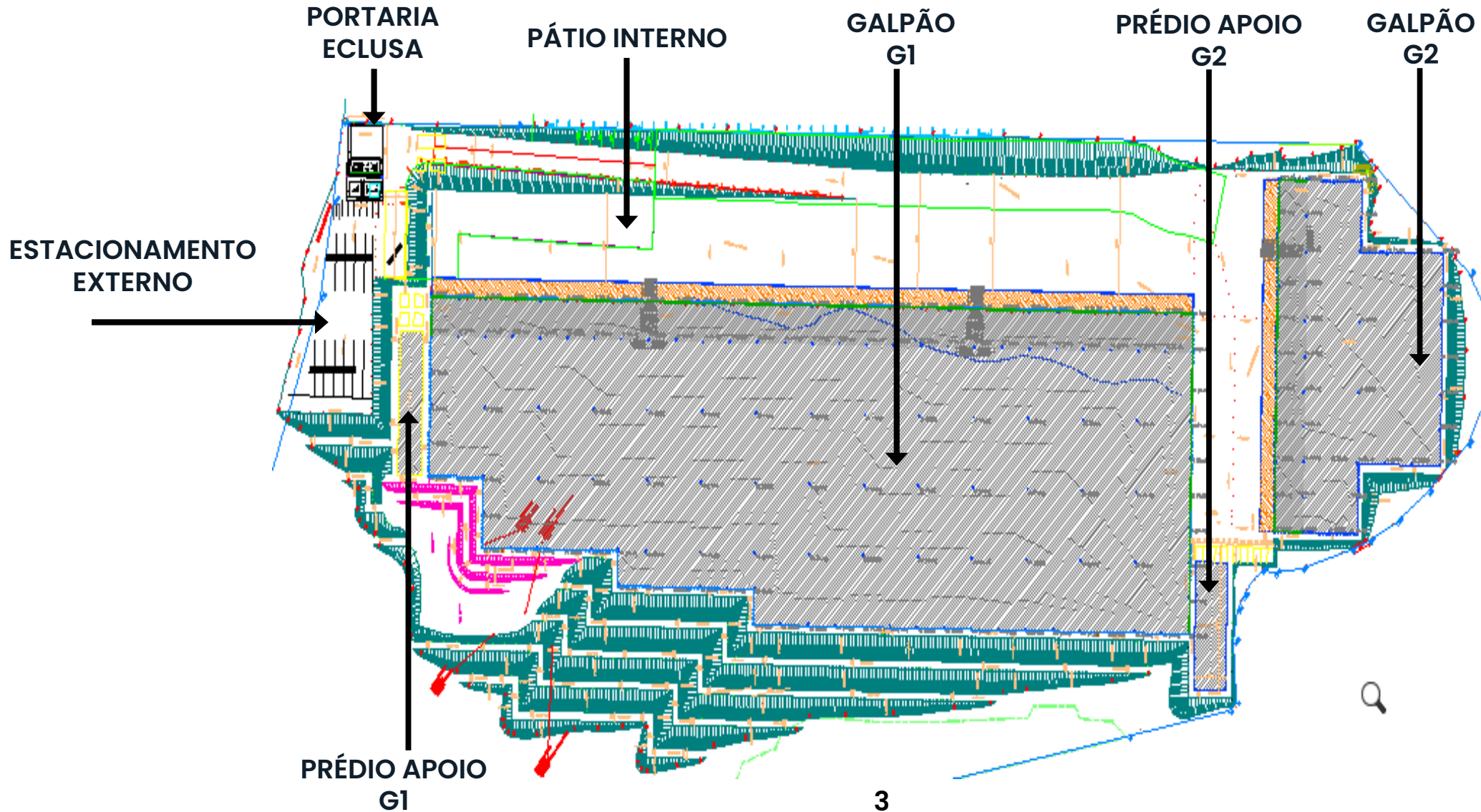
APRESENTAÇÃO

Empreendimento Raizz Itajaí



APRESENTAÇÃO

Galpão Logístico / Raizz Itajaí



APRESENTAÇÃO

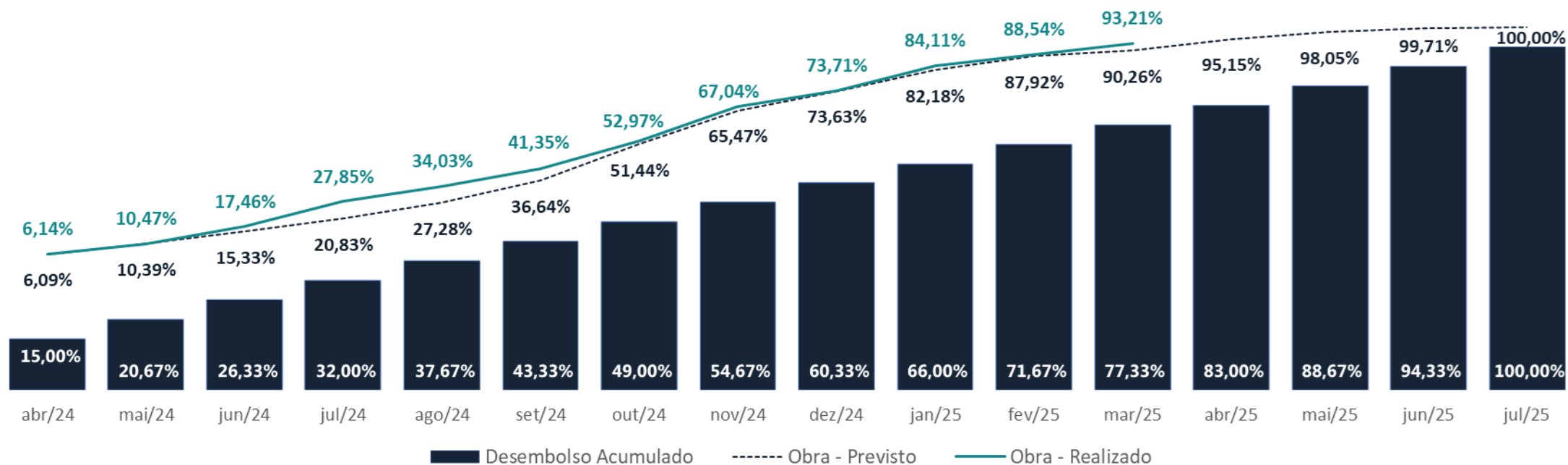
Galpão Logístico / Raizz Itajaí



ATUALIZAÇÃO

Cronograma Físico - Financeiro

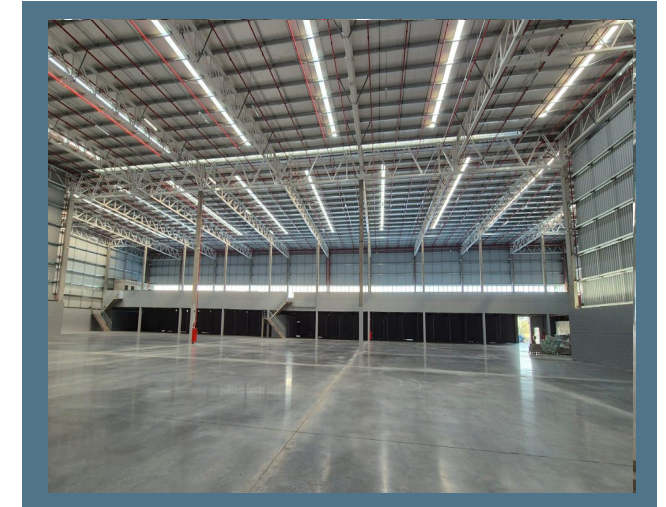
ACOMPANHAMENTO FÍSICO/FINANCEIRO - Raizz Itajaí / SC - Abril/2025



DESTAQUES DO MÊS

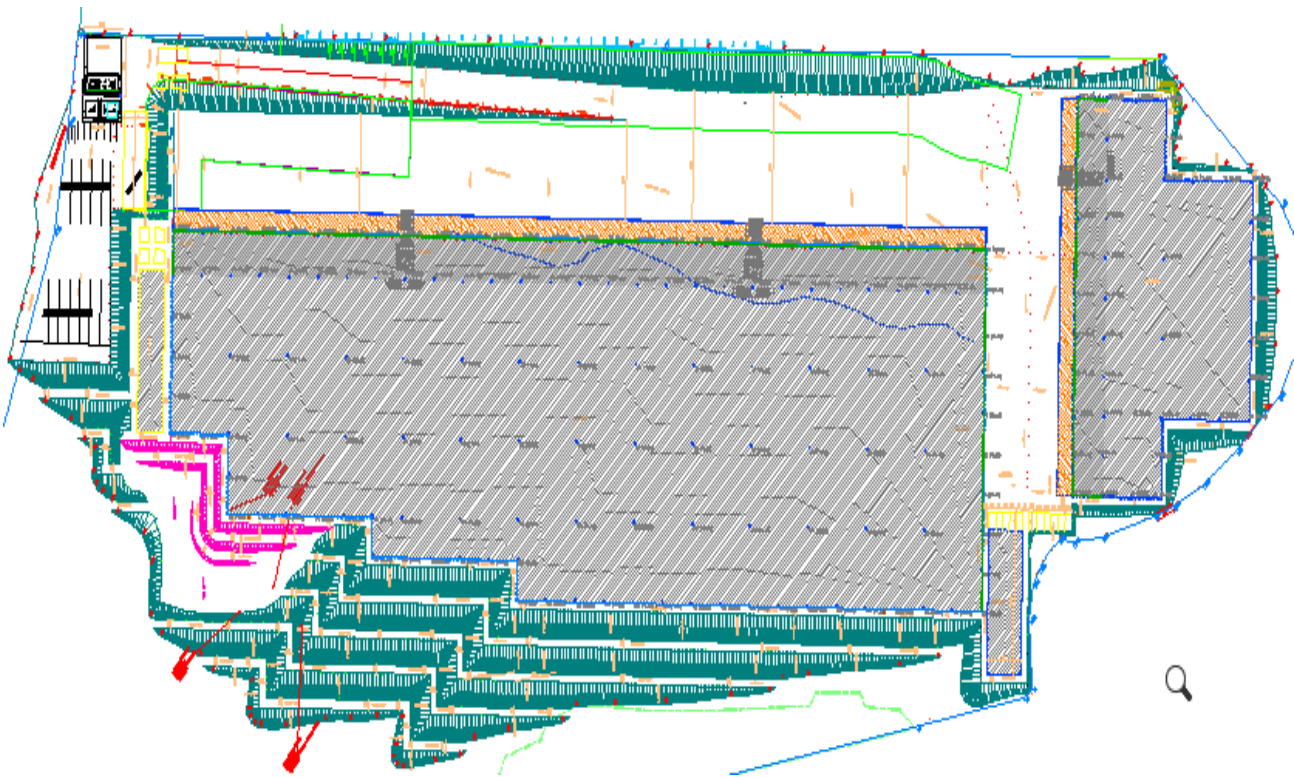
Raizz Itajaí

- ▶ Prédio Apoio 2 em fase limpeza.
- ▶ Galpão G2 em fase limpeza.
- ▶ Combate ao Incêndio sendo finalizado.
- ▶ Portaria e Prédio Apoio 1 em fase final.
- ▶ Pavimentação do pátio avançando.
- ▶ Cercamento avançando.



PROJETOS

Projeto x Foto



AVANÇO DA OBRA

Fotos de Atualização



06/03/2025



03/04/2025

AVANÇO DA OBRA

Fotos de Atualização



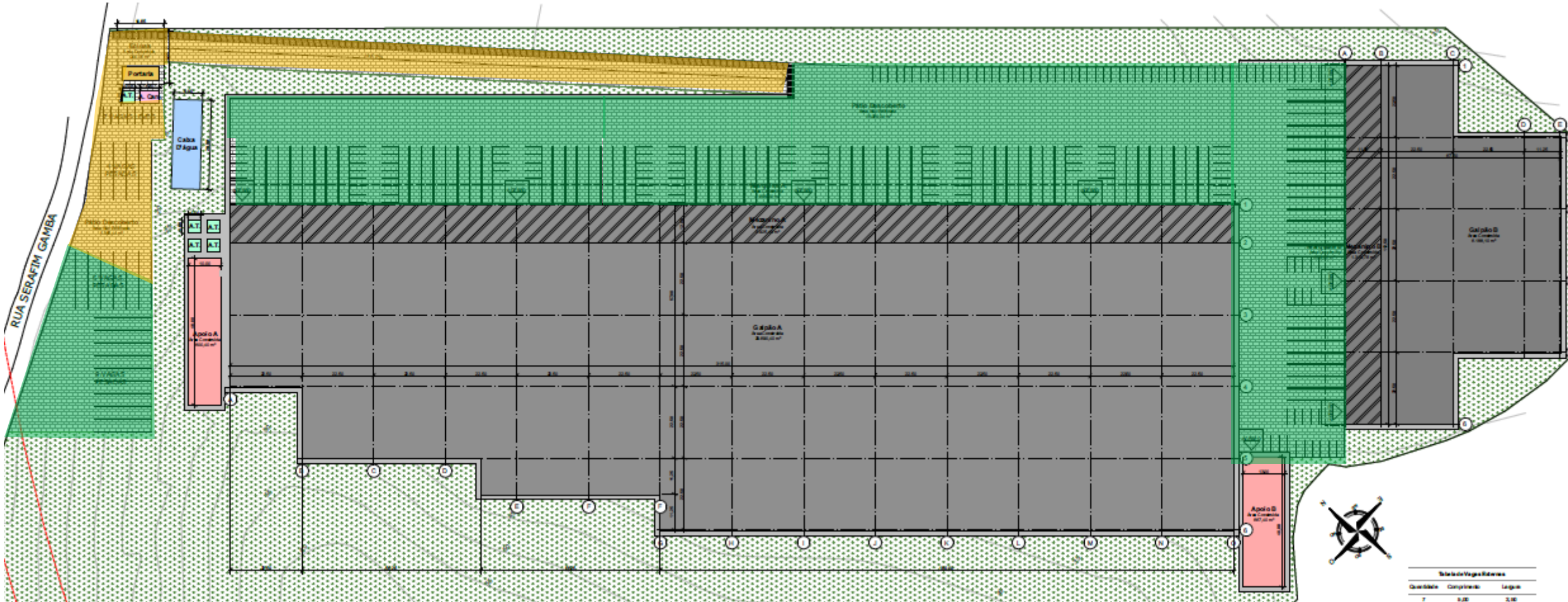
06/03/2025



03/04/2025

AVANÇO DA OBRA

Pavimentação do Pátio



LEGENDA

- Tratamento solo
- Intertravado
- Planejado

AVANÇO DA OBRA

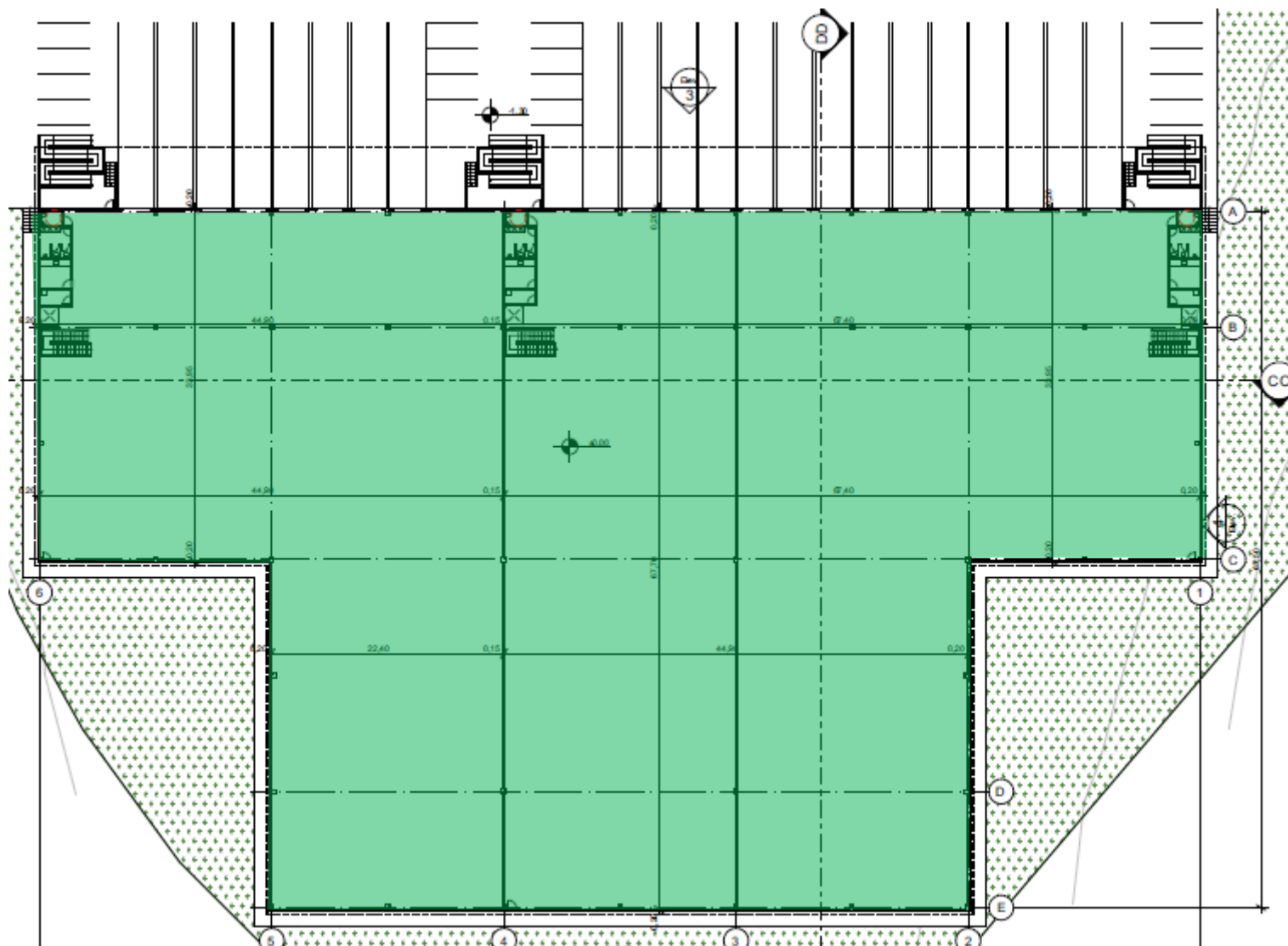
Pavimentação do Pátio



Pavimentação em intertravado em fase final de conclusão.

AVANÇO DA OBRA

Galpão 2 – Limpeza

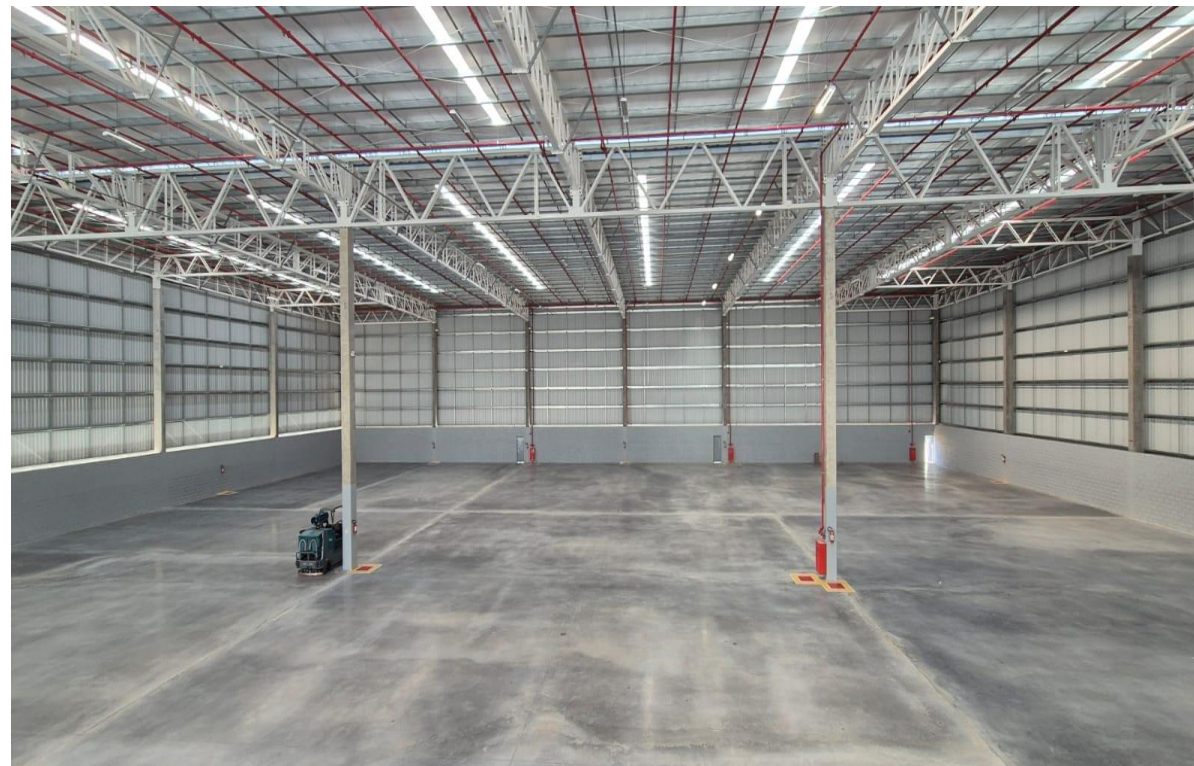
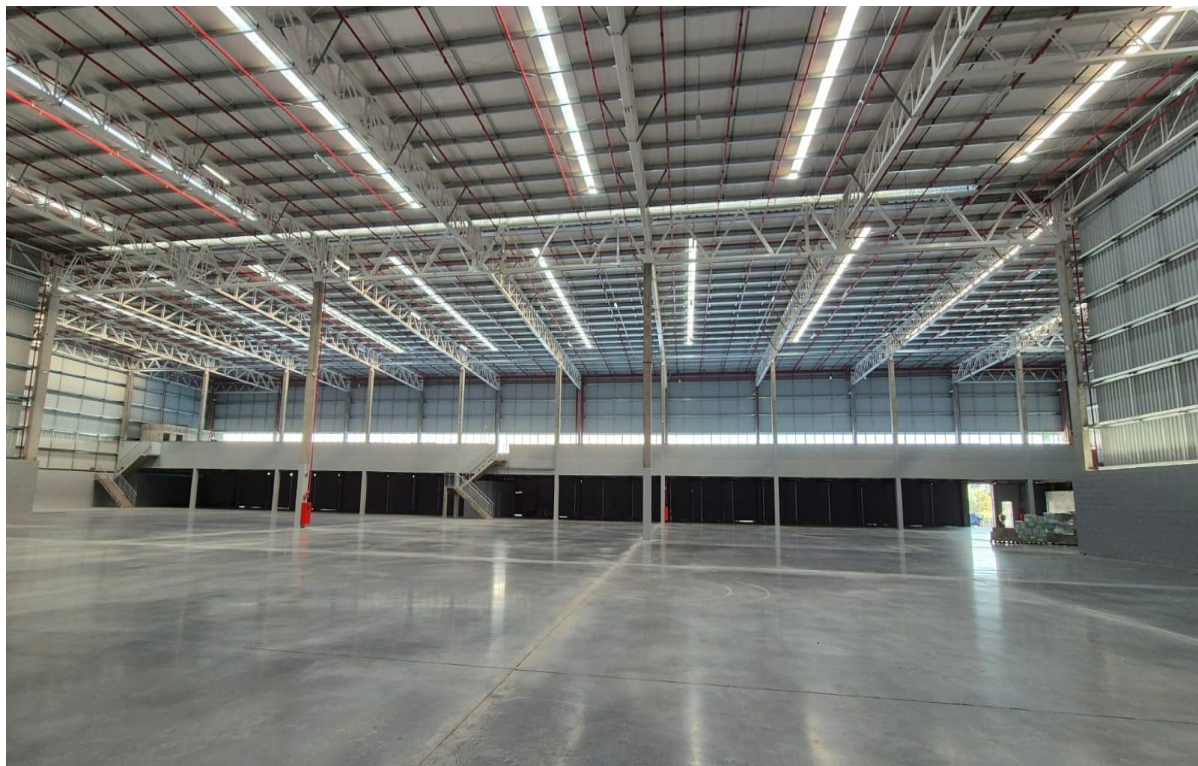


LEGENDA

- Em andamento
- Finalizado
- Planejado

AVANÇO DA OBRA

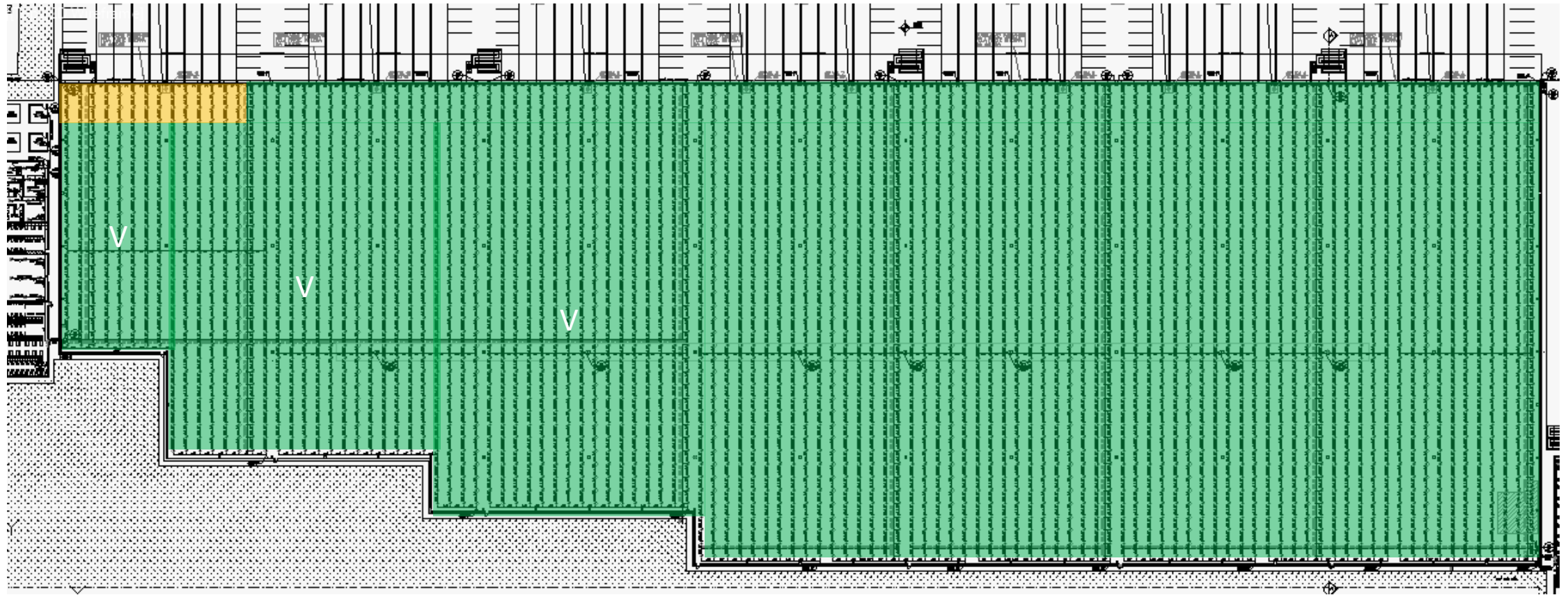
Galpão 2 – Limpeza



Limpeza do Galpão 2 finalizada.

AVANÇO DA OBRA

Galpão 1 – Prevenção e Combate ao Incêndio (Sprinklers)

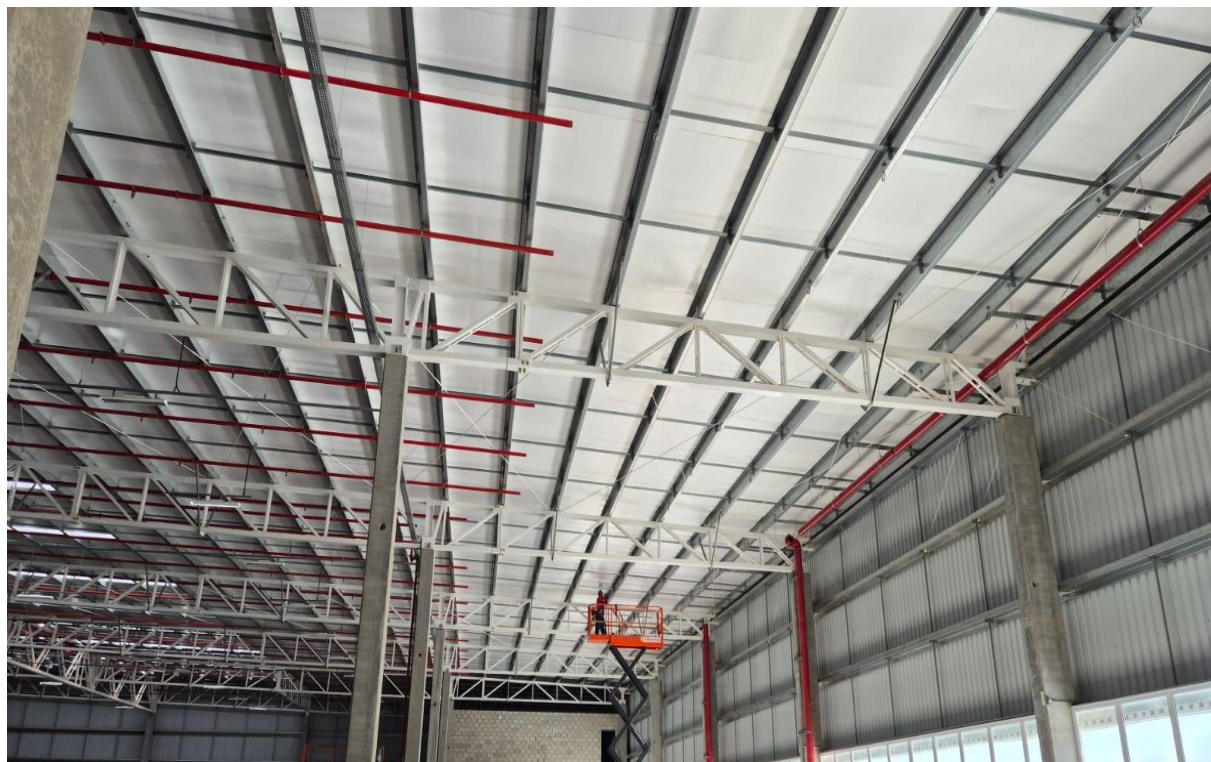


LEGENDA

- Em execução
- Finalizado
- Planejado

AVANÇO DA OBRA

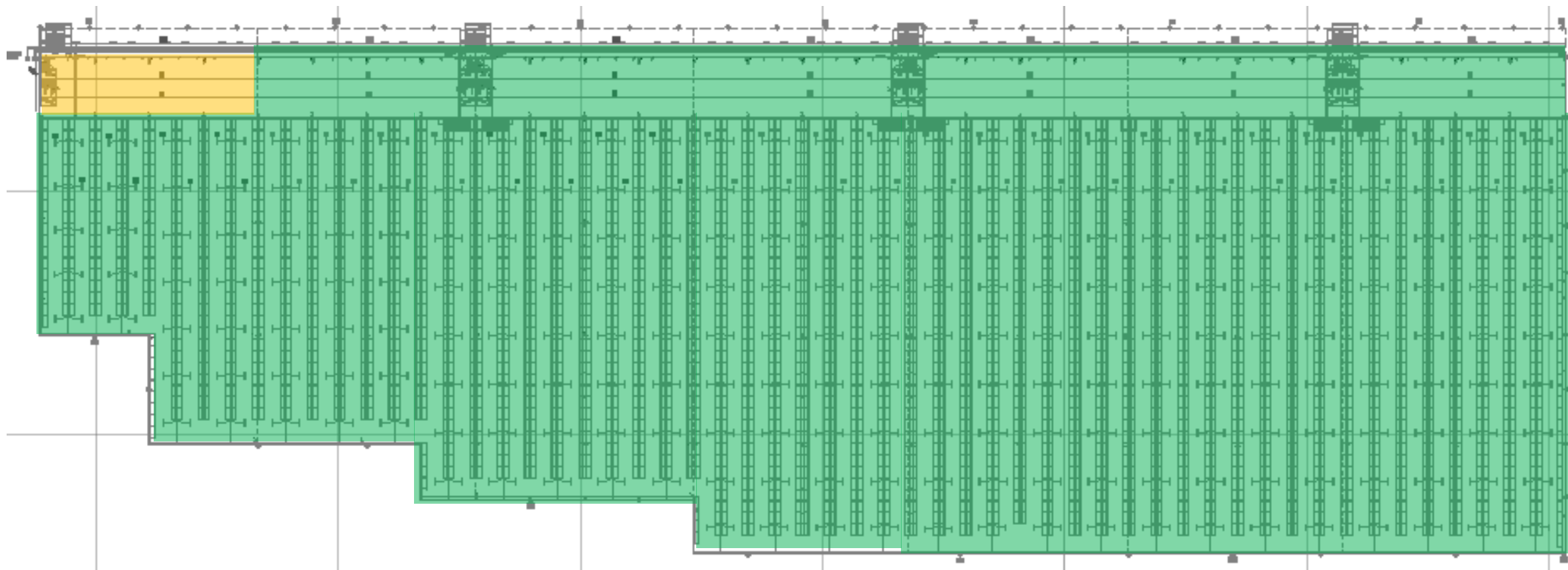
Galpão 1 – Prevenção e Combate ao Incêndio (Sprinklers)



Execução da tubulação dos sprinklers do sistema de combate e proteção ao incêndio do galpão 1 sendo finalizada.

AVANÇO DA OBRA

Galpão 1 – Instalações Elétricas



LEGENDA

- Em execução
- Executado
- Planejado

AVANÇO DA OBRA

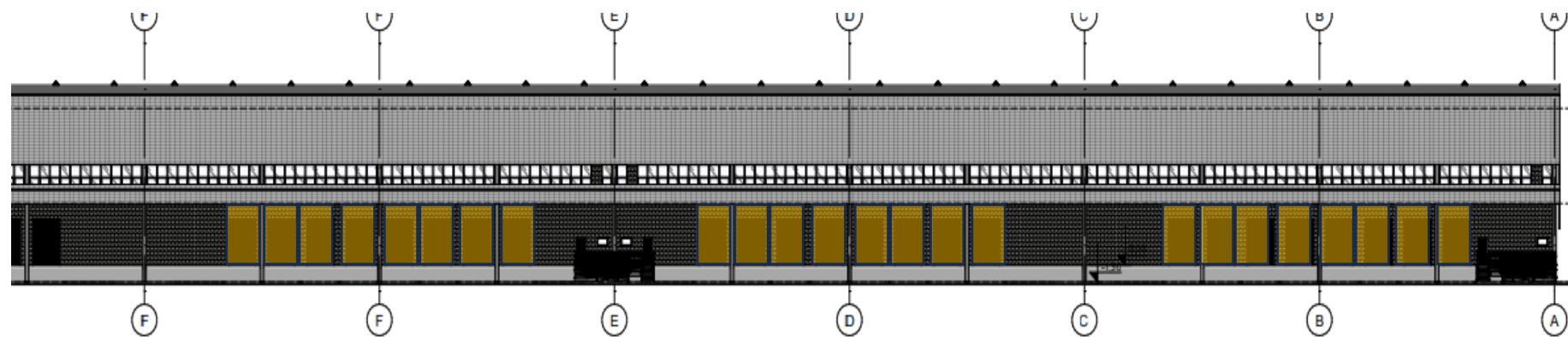
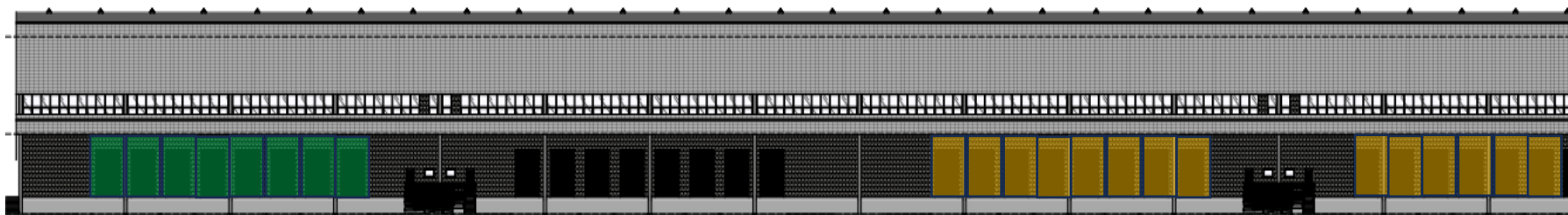
Galpão 1 – Instalações Elétricas






Execução das instalações elétricas e luminárias do Galpão 1 sendo finalizadas.

AVANÇO DA OBRA

Galpão 1 – Portas de Docas



LEGENDA

-  Em execução
-  Finalizado
-  Planejado

AVANÇO DA OBRA

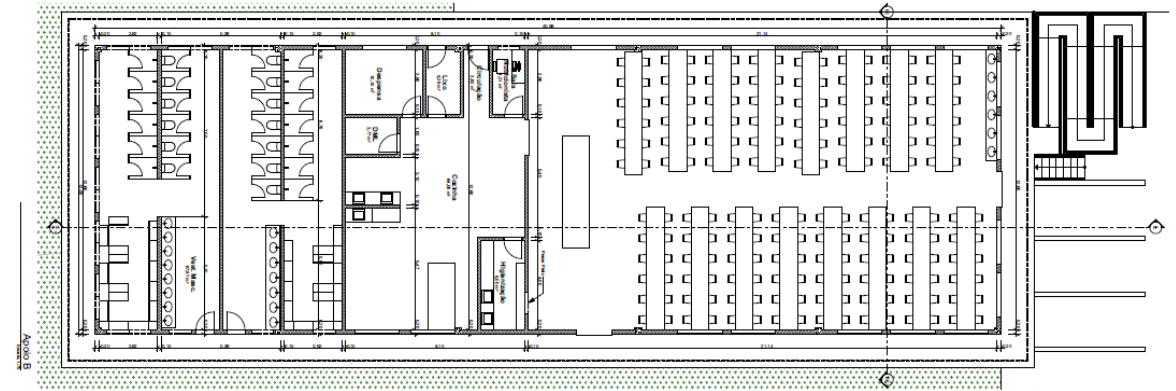
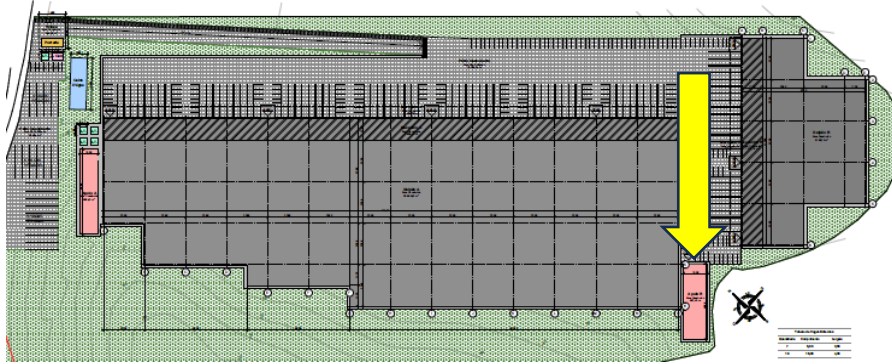
Galpão 1 – Portas de Docas



Montagem das portas das docas do Galpão 1 em andamento.

Prédio Apoio 2

Localização, Layout Interno e Avanço



Execução

- Fundação
- Inst. Hidráulicas (abaixo do piso)
- Piso
- Pilares
- Cobertura
- Alvenaria
- Contrapiso
- Inst. Hidráulicas

X
X
X
X
X
X
X
X
X

- Esquadrias
- Inst. Elétricas
- Revestimentos (piso e parede)
- Forro
- Pintura
- Bancadas e divisórias em granito
- Louças e Metais
- Limpeza Final

X
X
X
X
X
X
X
X

LEGENDA

- X Em andamento
- X Concluído
- X Planejado

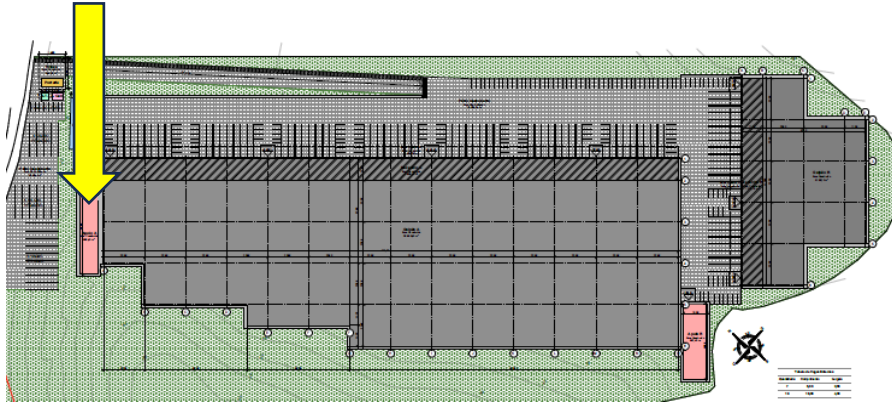
Prédio Apoio 2 Situação Atual



Finalização do Prédio de Apoio 2 (restaurante e vestiários).

Prédio Apoio 1

Localização, Layout Interno e Avanço



Execução

- Fundação
- Inst. Hidráulicas (abaixo do piso)
- Piso
- Pilares
- Cobertura
- Alvenaria
- Contrapiso
- Inst. Hidráulicas

X
X
X
X
X
X
X
X

- Esquadrias
- Inst. Elétricas
- Revestimentos (piso e parede)
- Forro
- Pintura
- Bancadas e divisórias em granito
- Louças e Metais
- Limpeza Final

X
X
X
X
X
X
X
X

LEGENDA

- X Em andamento
- X Concluído
- X Planejado

Prédio Apoio 1

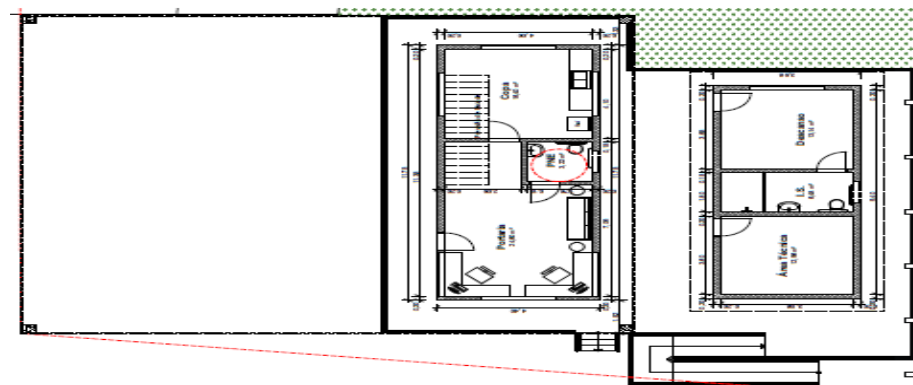
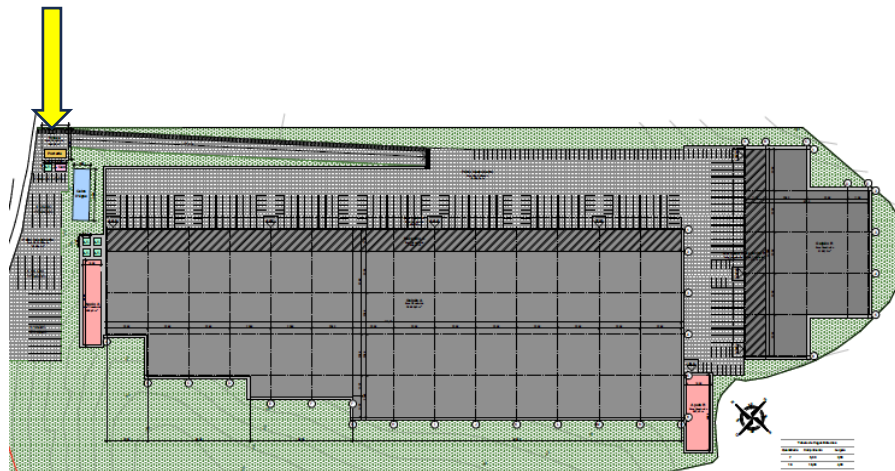
Situação Atual



Execução dos acabamentos, elétrica e hidráulica do Prédio de Apoio 1.

Portaria

Localização, Layout Interno e Avanço



Execução

- Fundação
- Inst. Hidráulicas (abaixo do piso)
- Piso
- Pilares
- Cobertura
- Alvenaria
- Contrapiso
- Inst. Hidráulicas

- X
- X
- X
- X
- X
- X
- X
- X

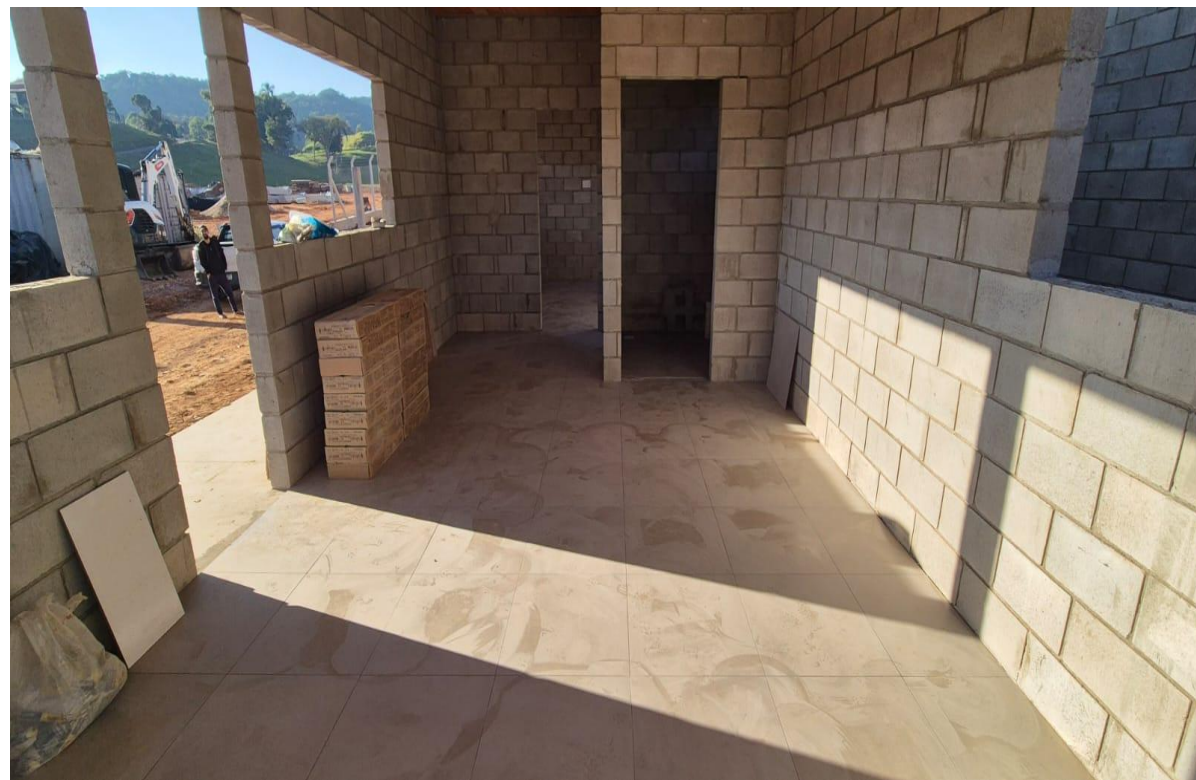
- Esquadrias
- Inst. Elétricas
- Revestimentos (piso e parede)
- Forro
- Pintura
- Bancadas e divisórias em granito
- Louças e Metais
- Limpeza Final

- X
- X
- X
- X
- X
- X
- X
- X

LEGENDA

- X Em andamento
- X Concluído
- X Planejado

Portaria Situação Atual



Portaria do empreendimento em execução.

Contato

VISITE

www.raizzcapital.com.br

contato@raizzcapital.com.br

TELEFONE

+55 (31) 3183-0995

ENDEREÇO

Av. Getúlio Vargas, 258
Funcionários | CEP 30112-020
Belo Horizonte | MG | Brasil

Rua João Pessoa de Matos, 330
Praia da Costa, Sala 705
CEP 29101-115 | Vila Velha | ES | Brasil

