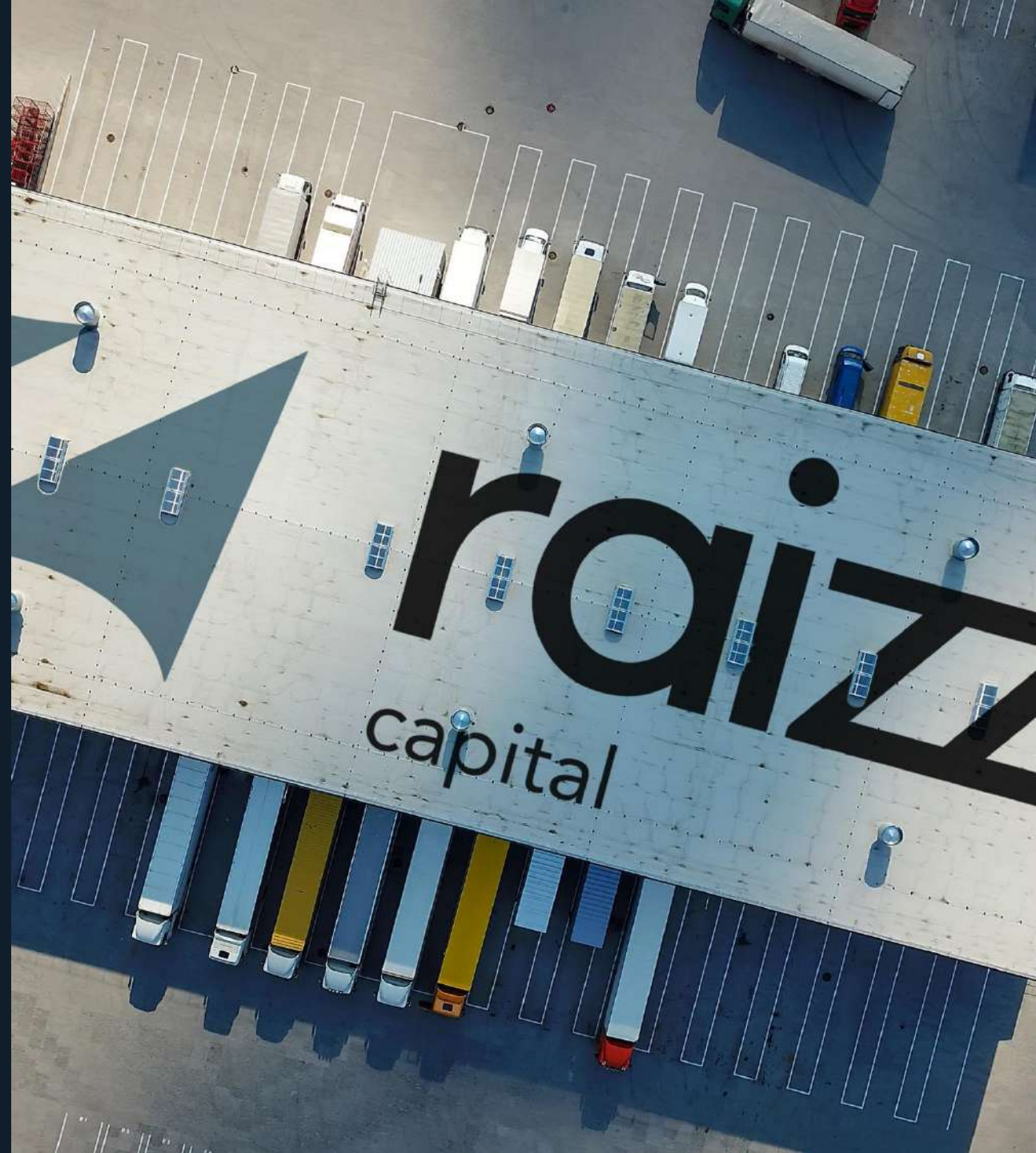




# Raizz Itajaí - SC

Fevereiro de 2025

Raizz Desenvolvimento II  
CNPJ: 54.134.474/0001-55



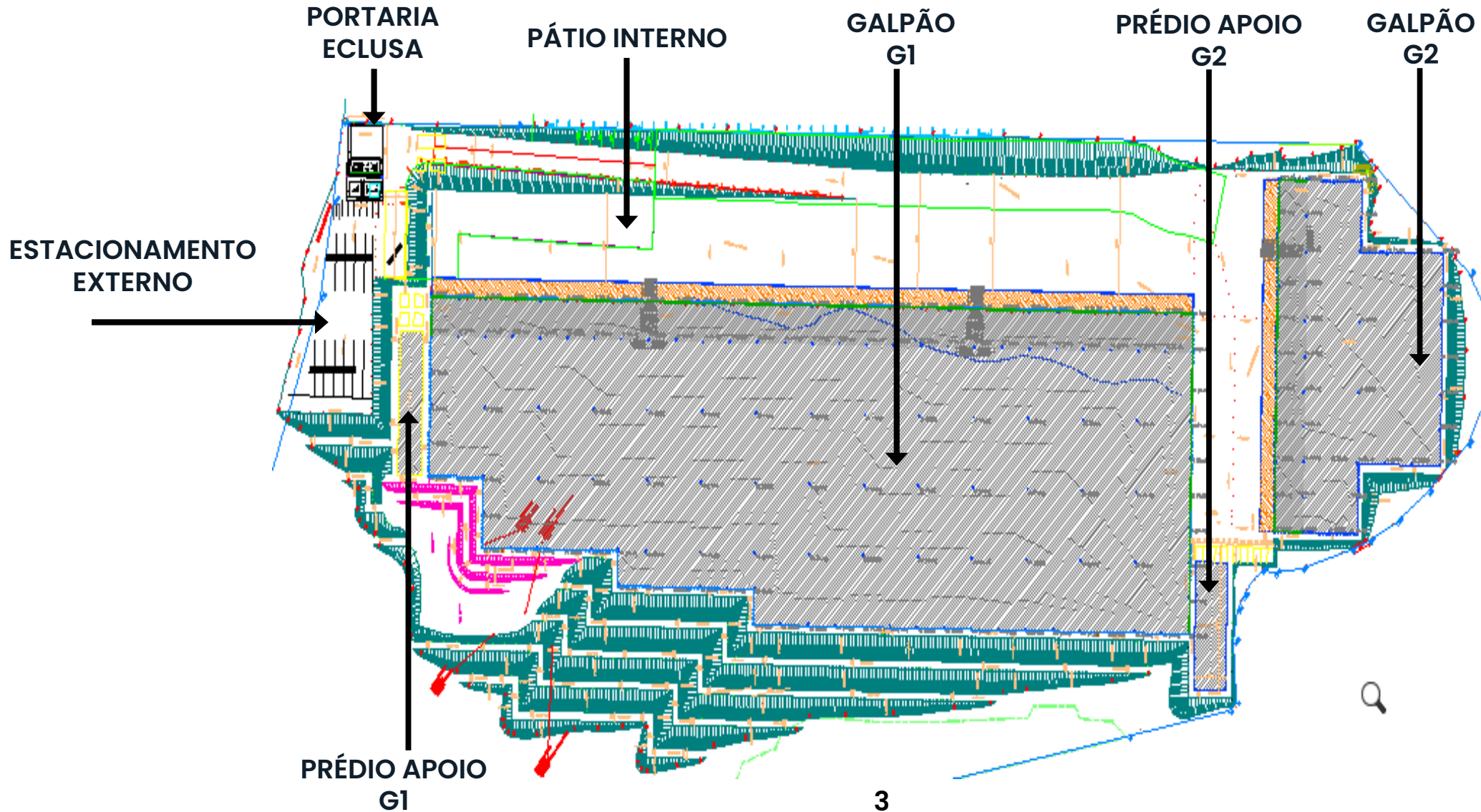
# APRESENTAÇÃO

## Empreendimento Raizz Itajaí



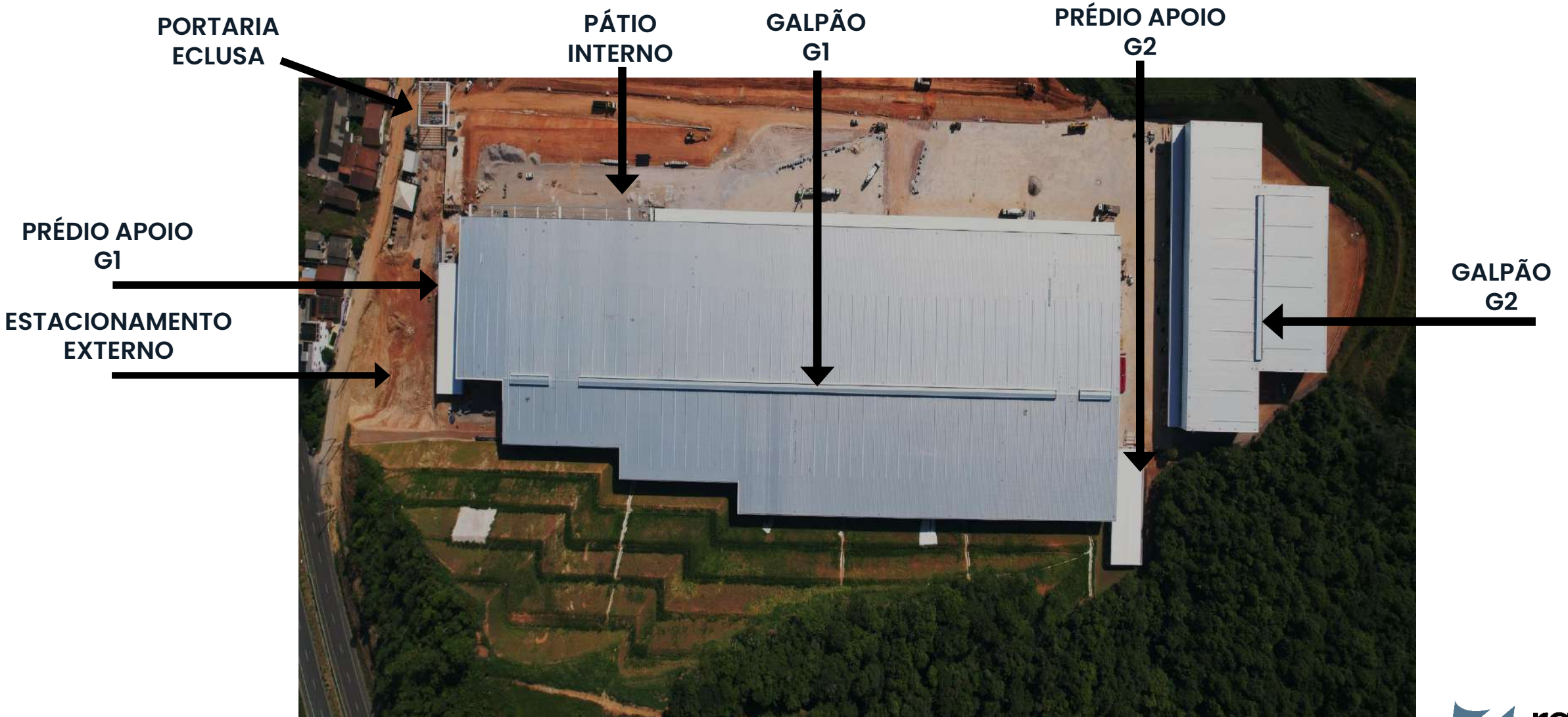
# APRESENTAÇÃO

## Galpão Logístico / Raizz Itajaí



# APRESENTAÇÃO

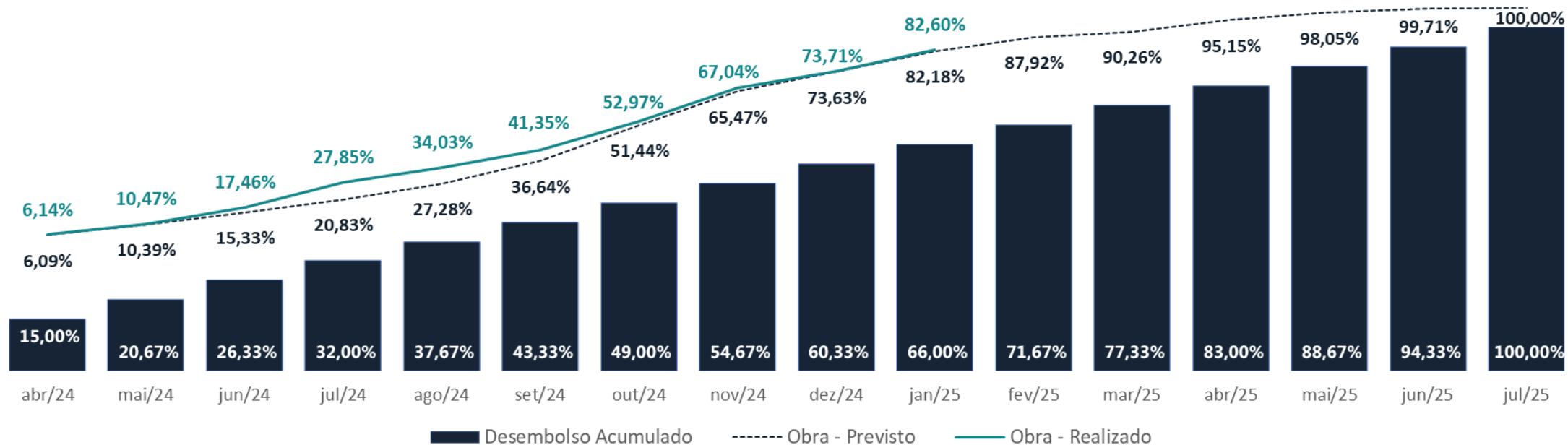
## Galpão Logístico / Raizz Itajaí



# ATUALIZAÇÃO

## Cronograma Físico - Financeiro

ACOMPANHAMENTO FÍSICO/FINANCEIRO - Raizz Itajaí / SC - Fevereiro/2025



# DESTAQUES DO MÊS

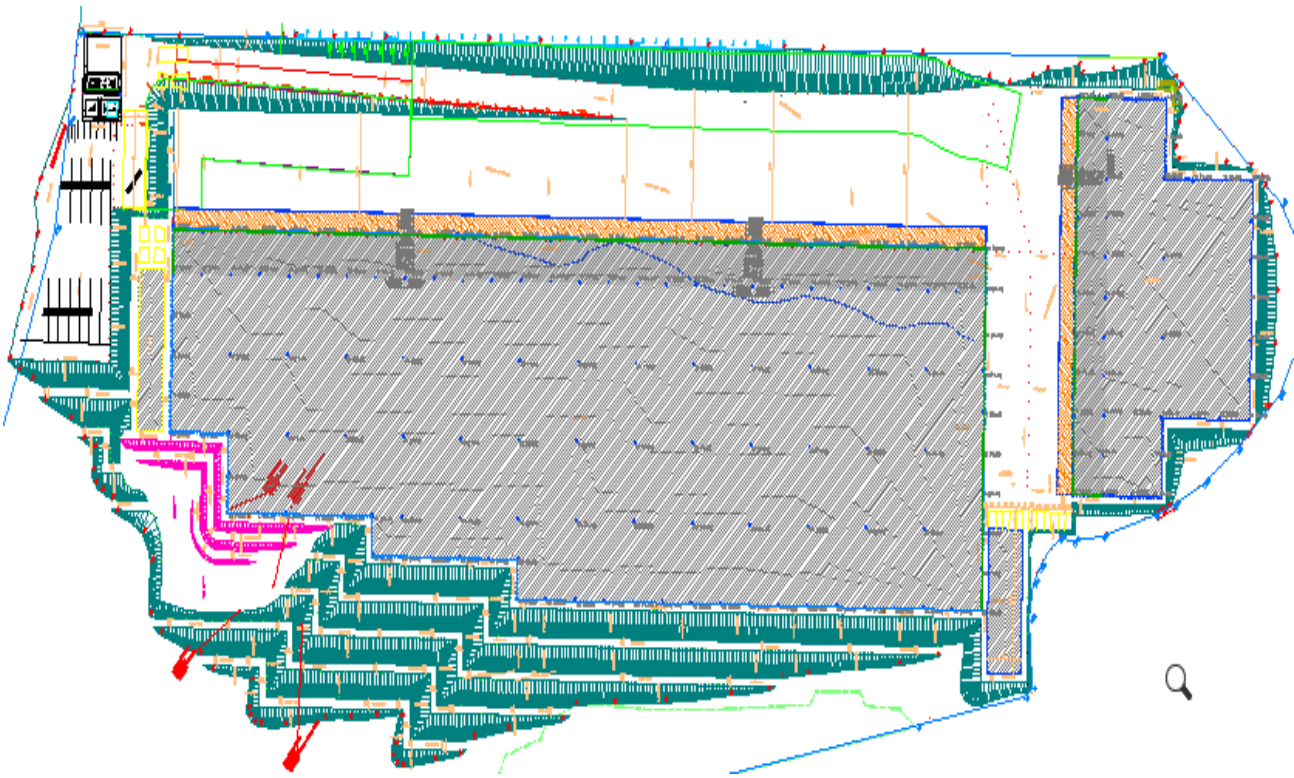
## Raizz Itajaí

- ▶ Prédio de Apoio 2 em fase final de acabamento.
- ▶ G2 em fase final de acabamento.
- ▶ Piso do G1 em estágio final de execução.
- ▶ Cobertura do G1 finalizada.
- ▶ Instalações do G1 em fase de execução.
- ▶ Portaria e prédio de Apoio 1 em execução.
- ▶ Pavimentação do pátio em execução.



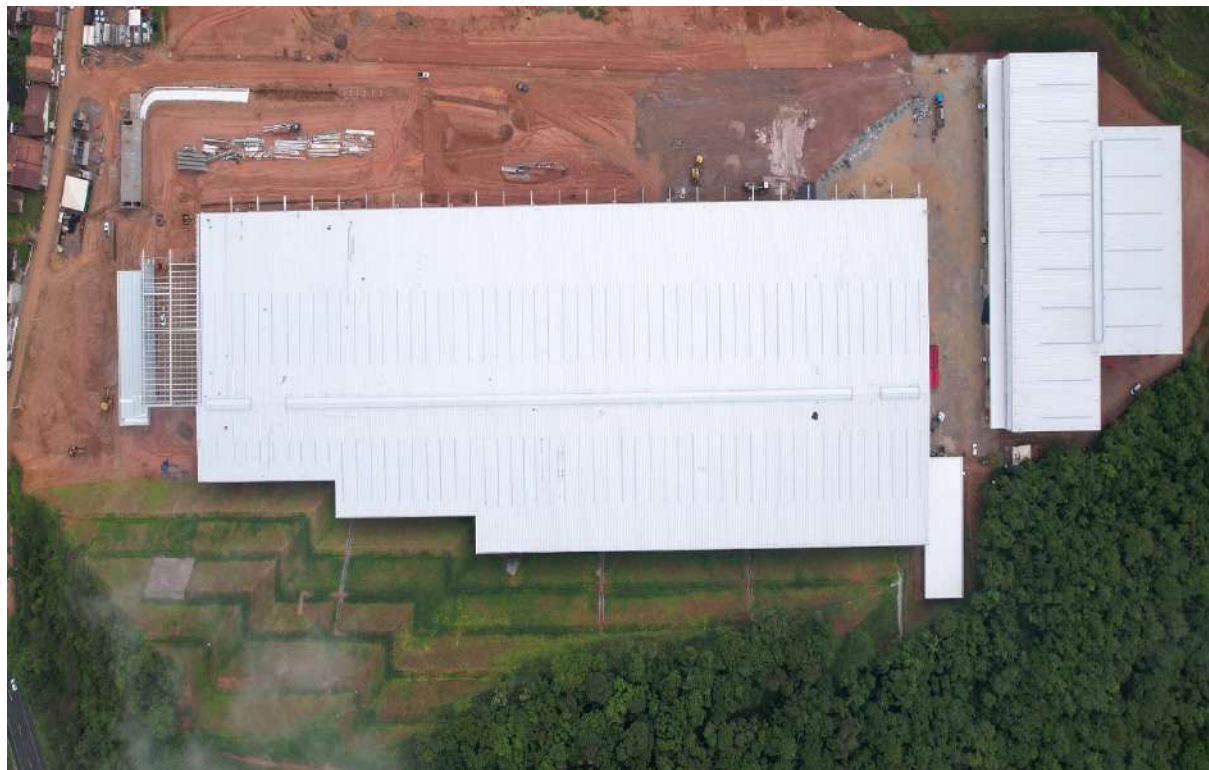
# PROJETOS

## Projeto x Foto



# AVANÇO DA OBRA

## Fotos de Atualização



09/01/2025



10/02/2025

# AVANÇO DA OBRA

## Fotos de Atualização



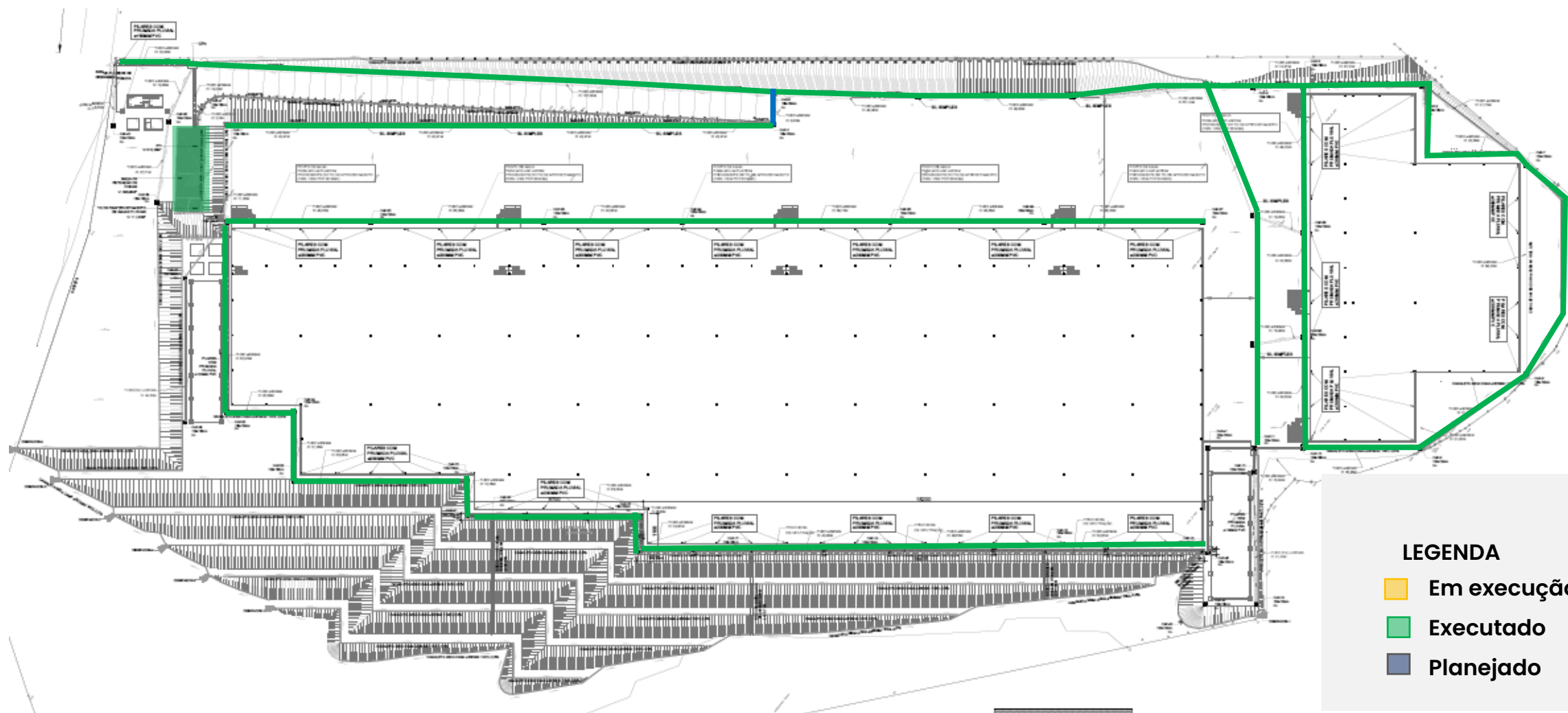
09/01/2025



10/02/2025

# AVANÇO DA OBRA

## Drenagem – Tubulações



# AVANÇO DA OBRA

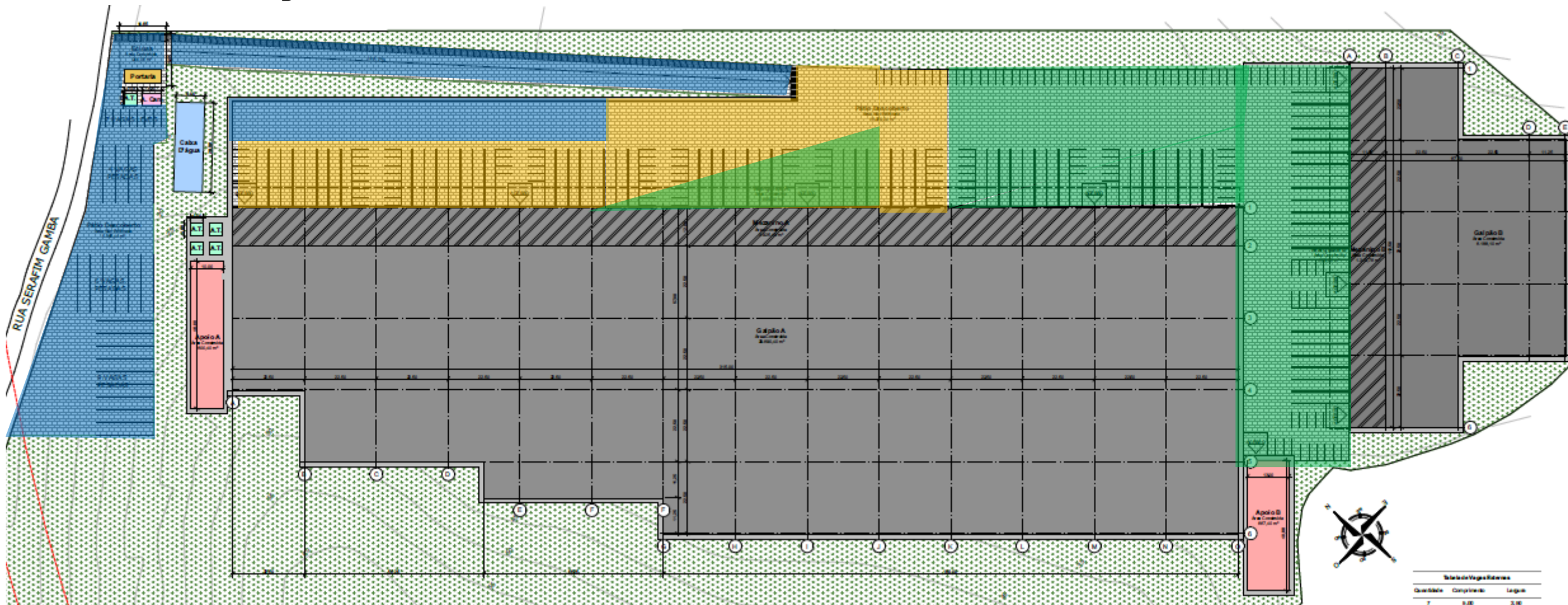
## Drenagem – Tubulação e Reservatório de Retenção



**Execução da última linha da rede de drenagem do empreendimento.**

# AVANÇO DA OBRA

## Pavimentação do Pátio



### LEGENDA

- Tratamento solo
- Intertravado
- Planejado

# AVANÇO DA OBRA

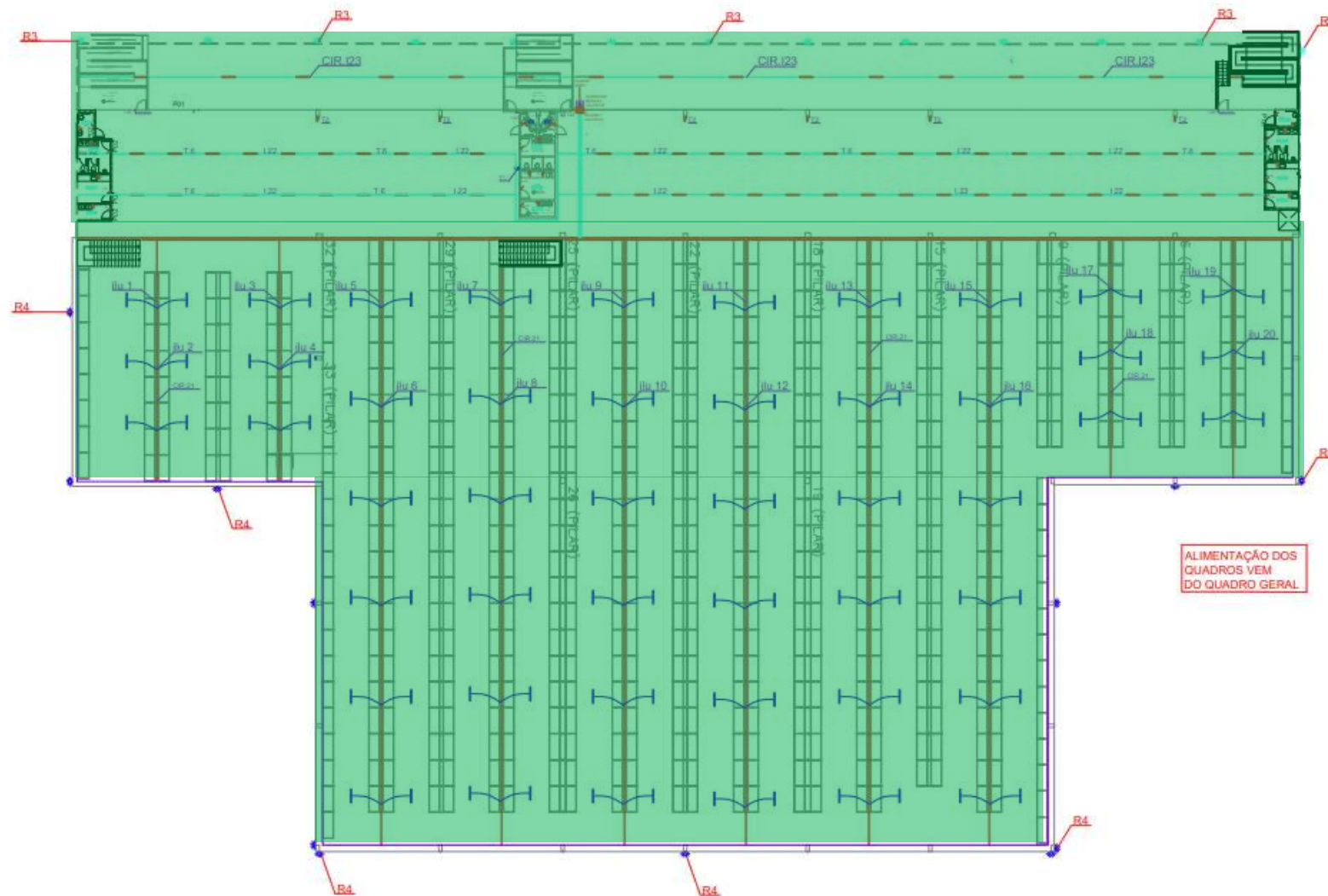
## Pavimentação do Pátio



**Execução da base e instalação do intertravado no pátio em frente ao Galpão 1.**

# AVANÇO DA OBRA

## Galpão 2 – Instalações Elétricas



### LEGENDA

- Eletrocalhas – 100%
- Cabeamento – 100%
- Luminárias – 100%

# AVANÇO DA OBRA

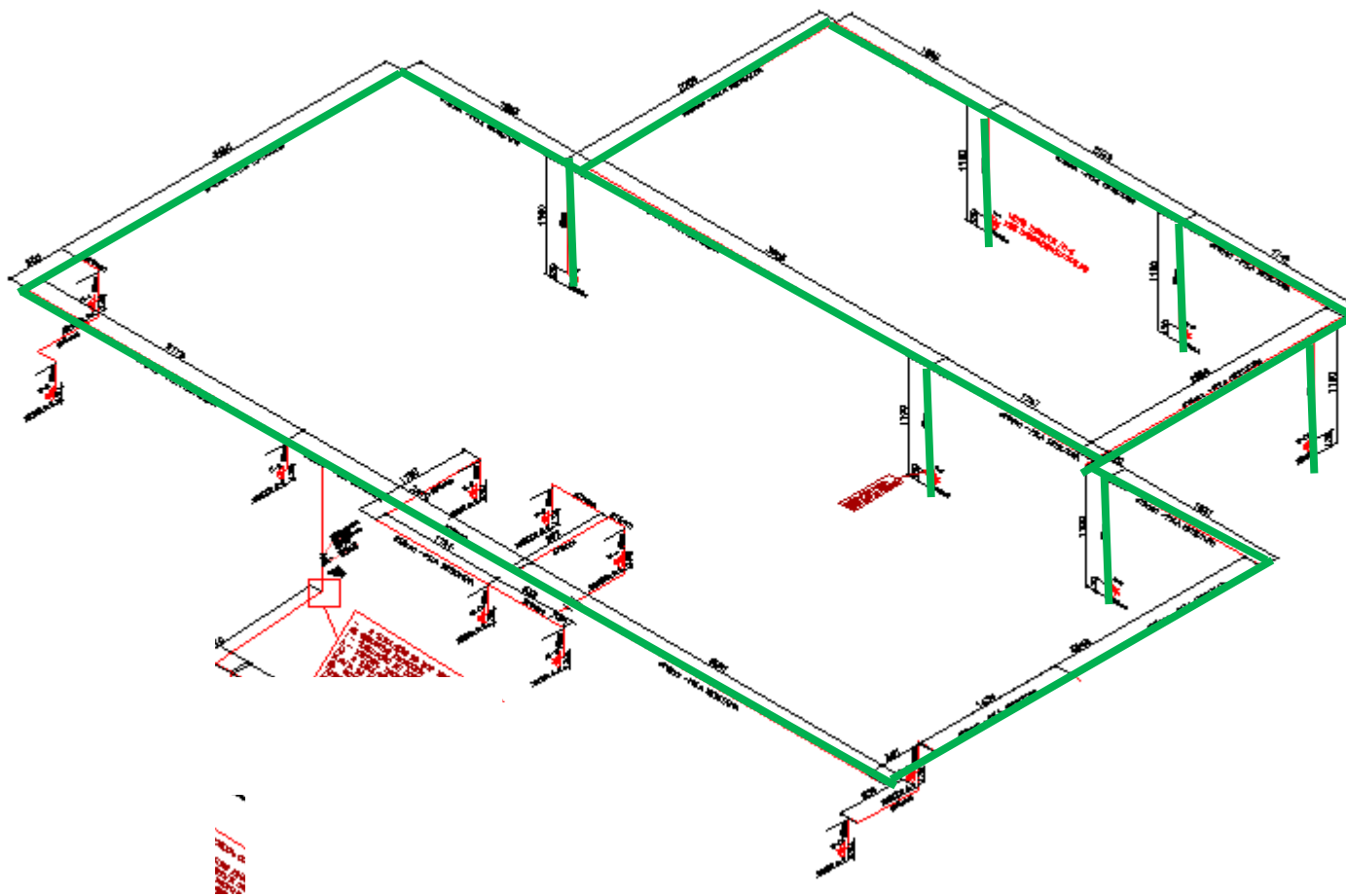
## Galpão 2 – Instalações Elétricas



**Execução das instalações elétricas e iluminação do Galpão 2 aguardando testes.**

# AVANÇO DA OBRA

## Galpão 2 – Sistema de Hidrantes



### LEGENDA

- Em andamento
- Finalizado
- Planejado

## AVANÇO DA OBRA

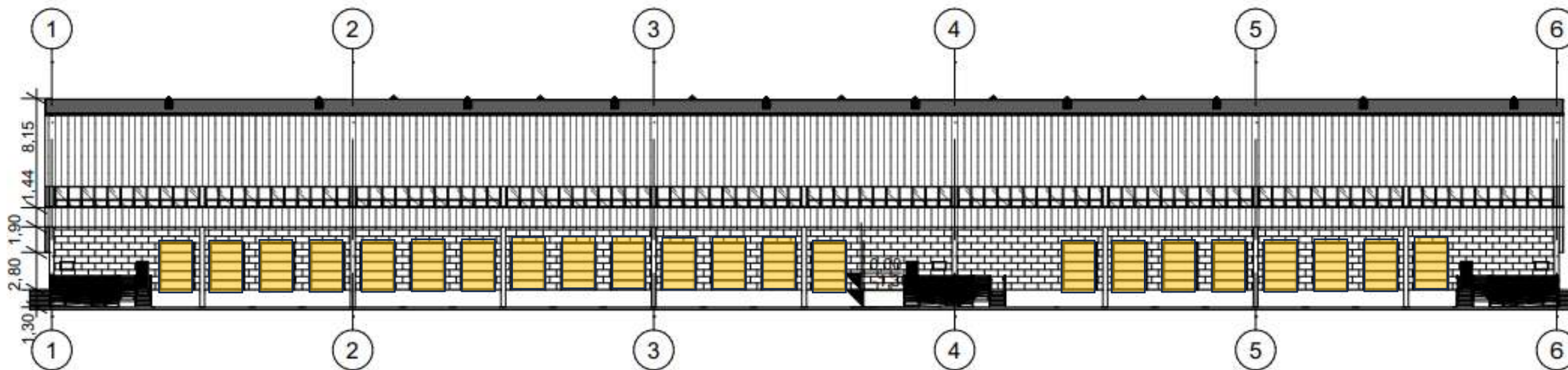
### Galpão 2 – Sistema de Prevenção e Combate ao Incêndio



**Execução das redes de hidrantes e sprinklers do sistema de combate e proteção ao incêndio do Galpão 2 finalizadas.**

# AVANÇO DA OBRA

## Galpão 2 – Portões de Doca



### LEGENDA

- Em andamento
- Finalizado
- Planejado

# AVANÇO DA OBRA

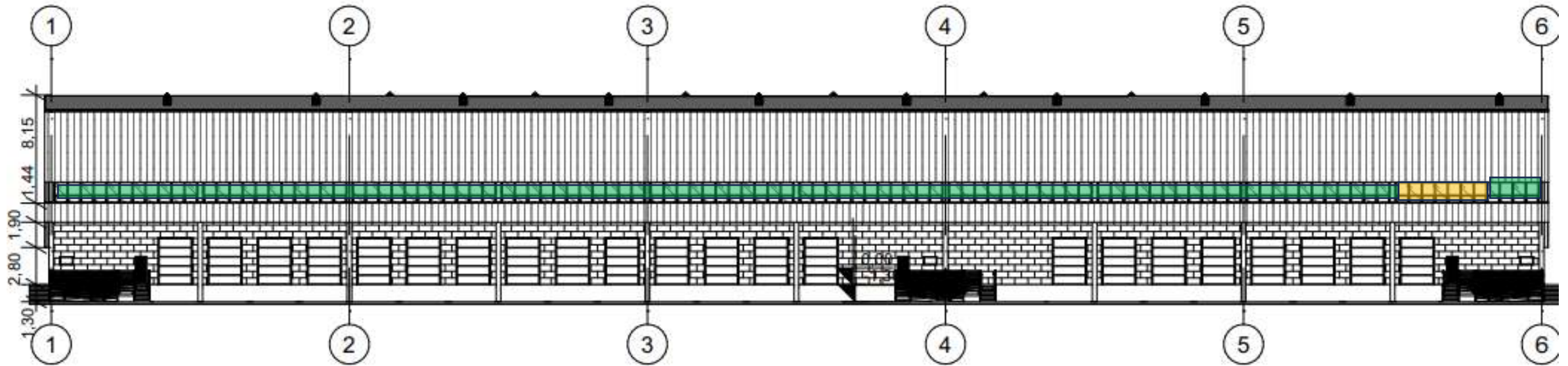
## Galpão 2 – Portões de Doca



**Montagem dos portões das docas do Galpão 2 em estágio final.**

# AVANÇO DA OBRA

## Galpão 2 – Esquadrias



### LEGENDA

- Em andamento
- Finalizado
- Planejado

# AVANÇO DA OBRA

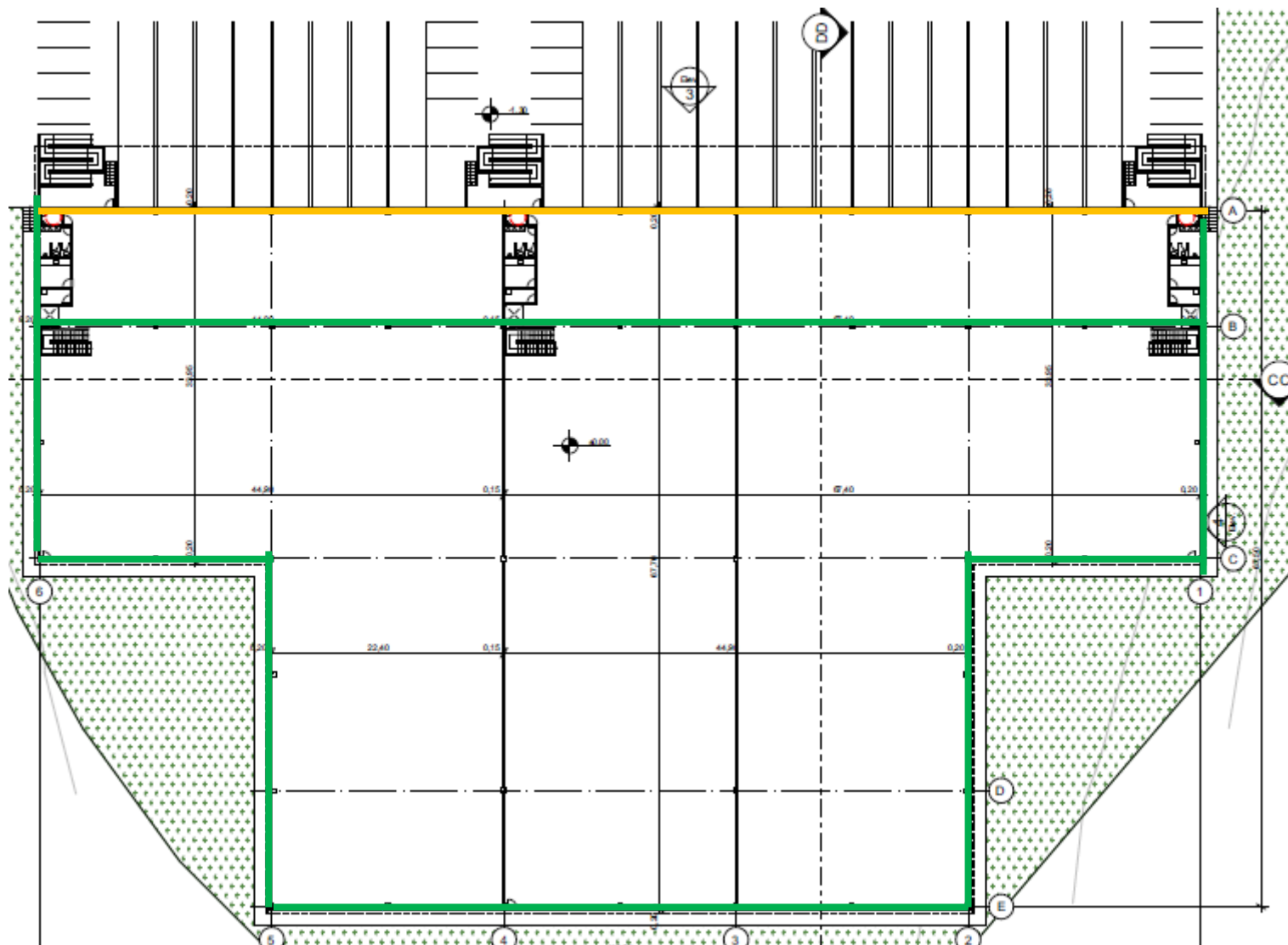
## Galpão 2 – Esquadrias



**Instalação das esquadrias do mezanino do Galpão 2 sendo finalizadas.**

# AVANÇO DA OBRA

## Galpão 2 – Pintura



### LEGENDA

- Em andamento
- Finalizado
- Planejado

# AVANÇO DA OBRA

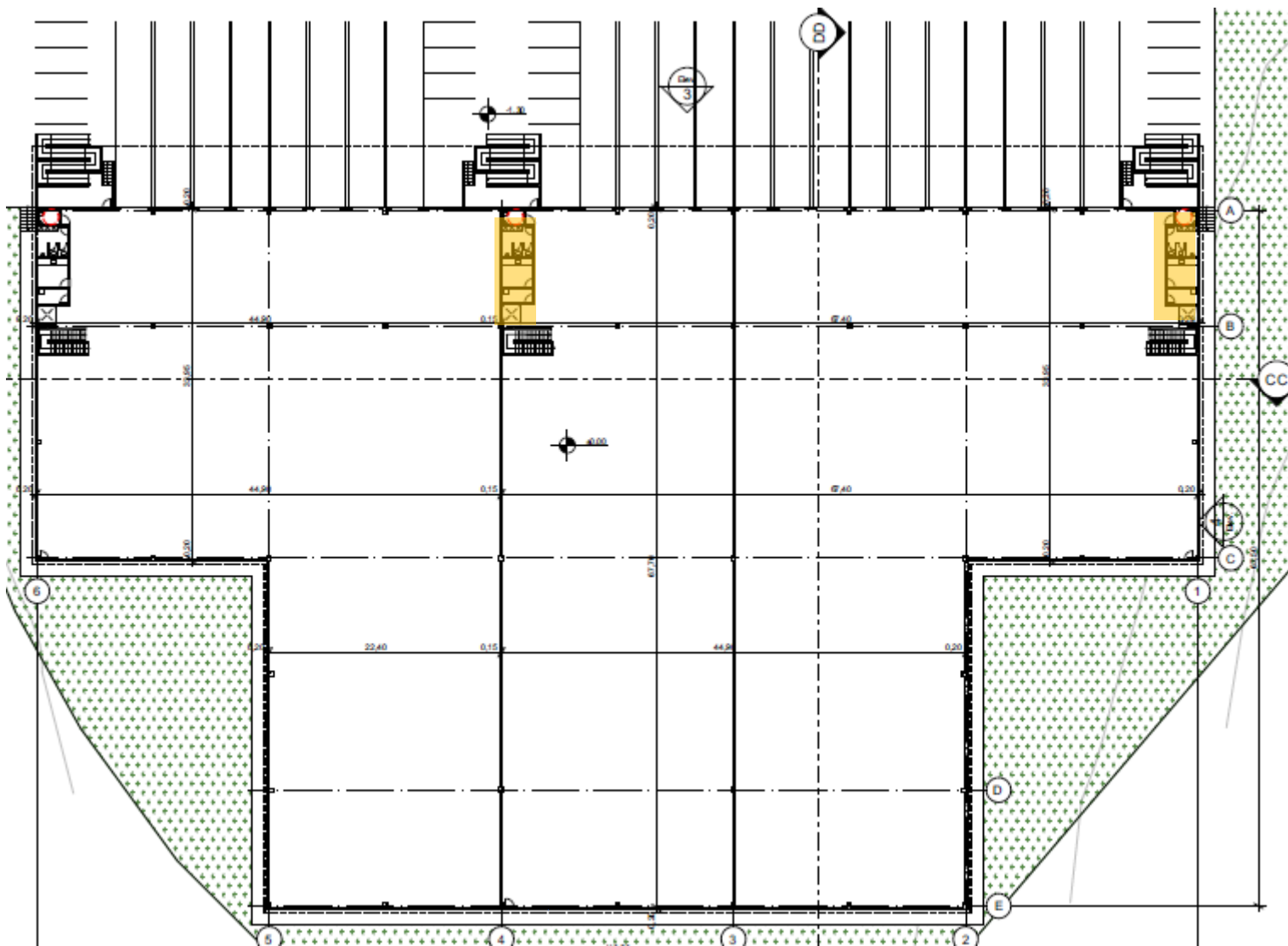
## Galpão 2 – Pintura



**Execução de pintura na alvenaria do Galpão 2.**

# AVANÇO DA OBRA

## Galpão 2 – Acabamentos



### LEGENDA

- Em andamento
- Finalizado
- Planejado

## AVANÇO DA OBRA

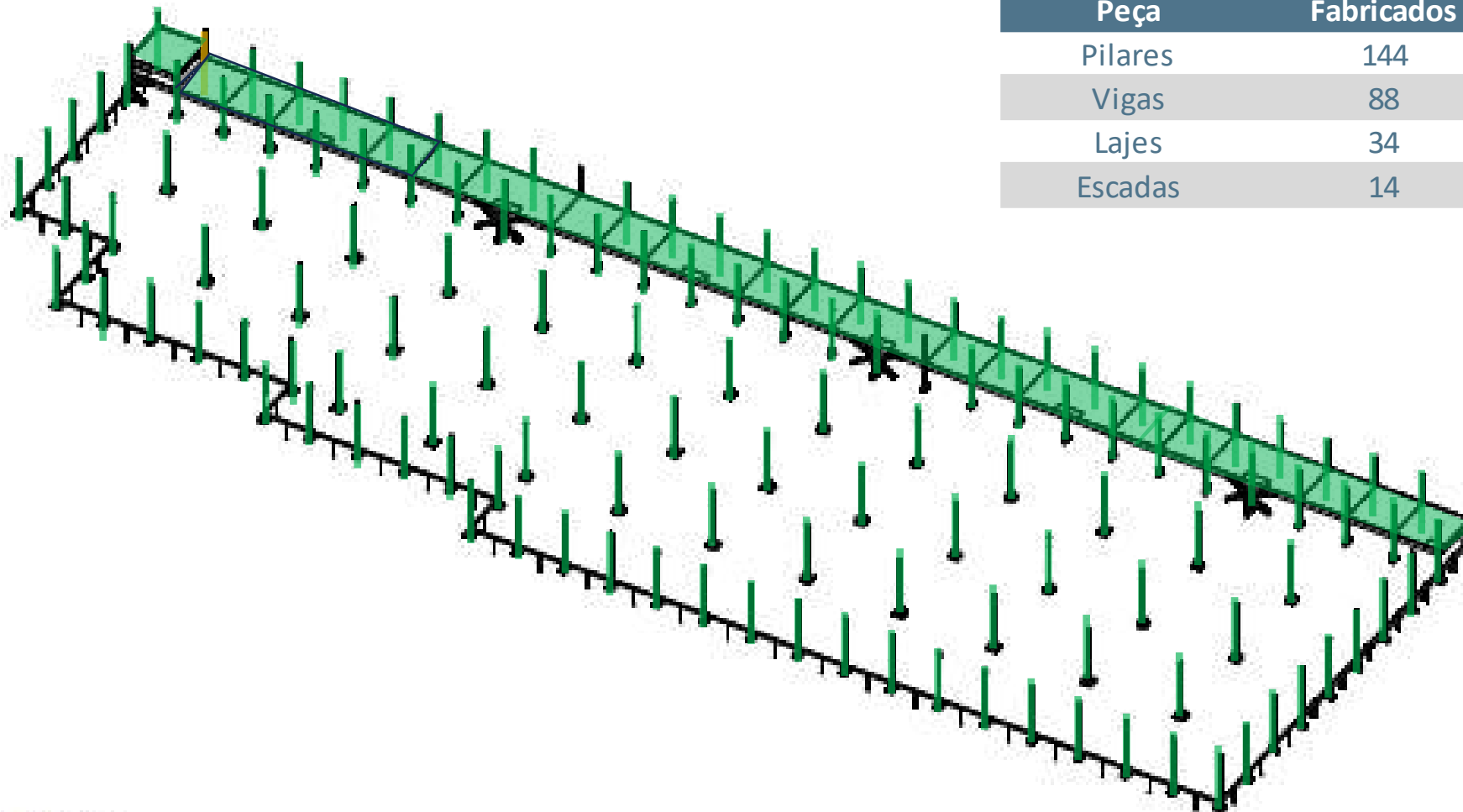
### Galpão 2 – Acabamentos



**Execução dos acabamentos dos banheiros, copa e DML dos módulos do Galpão 2.**




# AVANÇO DA OBRA

## Galpão 1 - Estruturas Pré-Moldadas



G1 - Estruturas Pré-Moldadas			
Peça	Fabricados	Montados	Total
Pilares	144	139	144
Vigas	88	88	88
Lajes	34	34	34
Escadas	14	14	14

### LEGENDA

-  Fabricado
-  Montado
-  Planejado

# AVANÇO DA OBRA

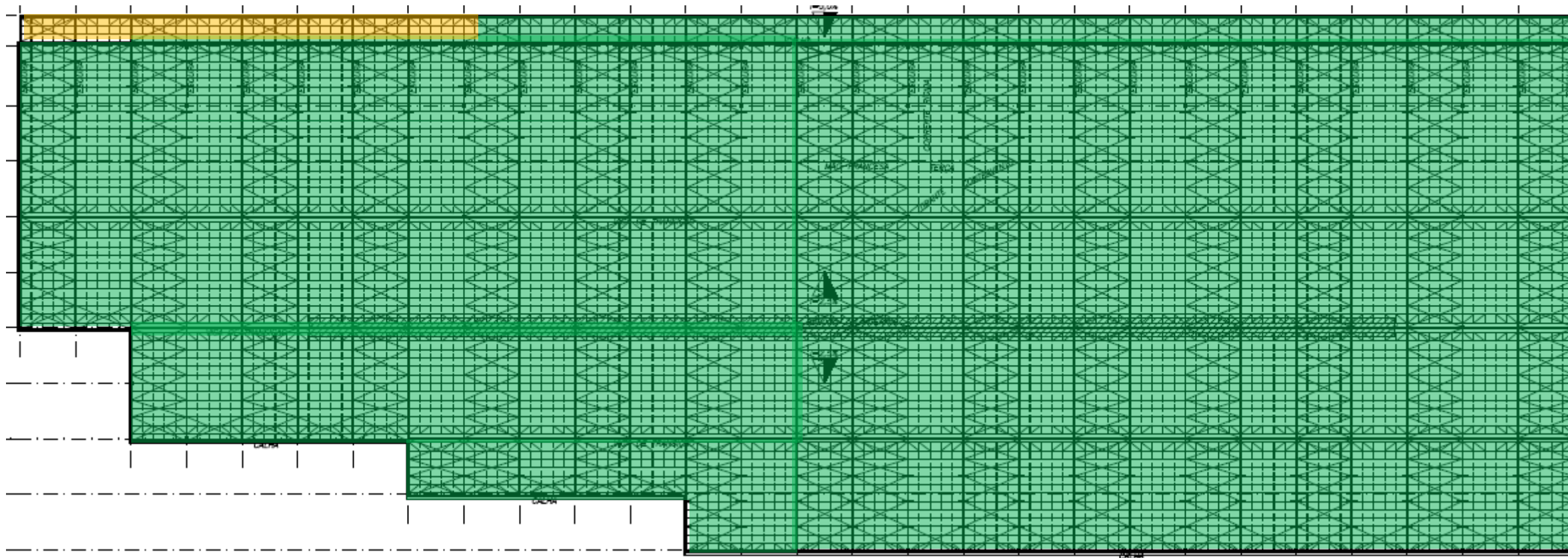
## Galpão 1 - Estruturas Pré-Moldadas



**Finalização dos pilares, vigas e lajes pré-moldados do Galpão 1.**

# AVANÇO DA OBRA

## Galpão 1 – Estrutura Metálica e Cobertura



### LEGENDA

- Em execução
- Finalizado
- Planejado

# AVANÇO DA OBRA

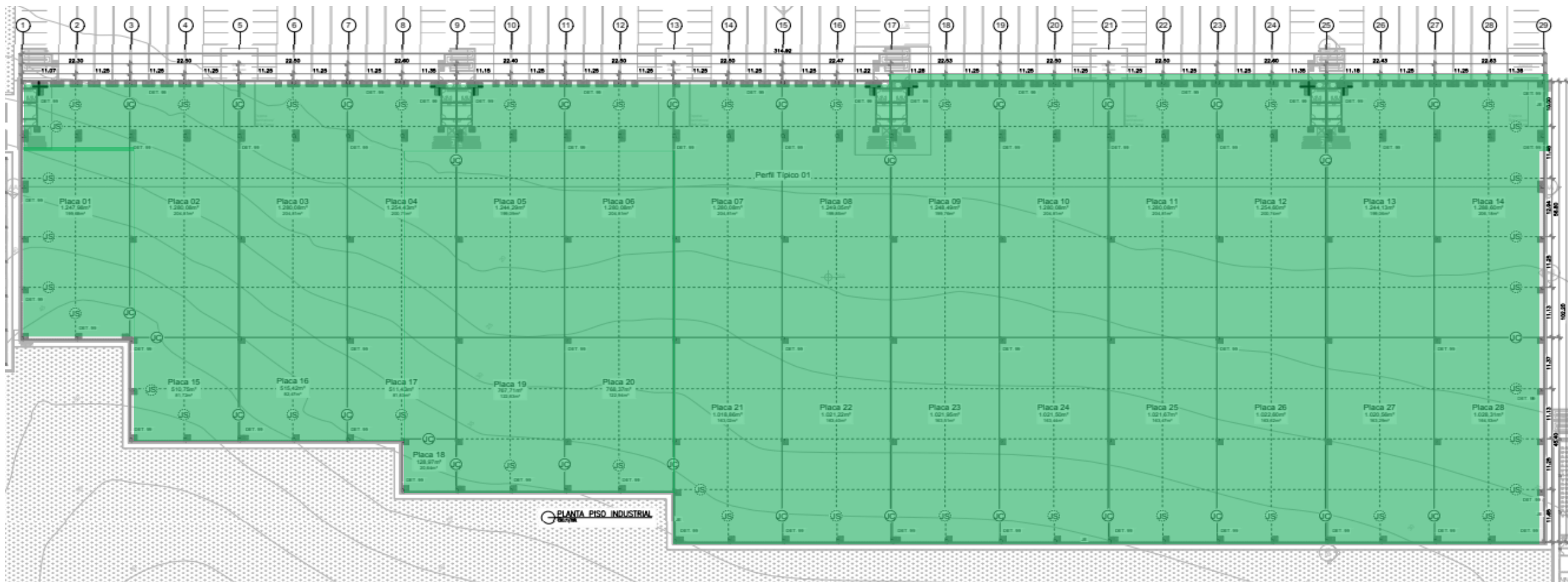
## Galpão 1 – Estrutura Metálica e Cobertura



**Execução da estrutura metálica e da cobertura do galpão 1 em estágio final.**

# AVANÇO DA OBRA

## Galpão 1 – Piso de Concreto



### LEGENDA

- Em execução
- Executado
- Planejado

# AVANÇO DA OBRA

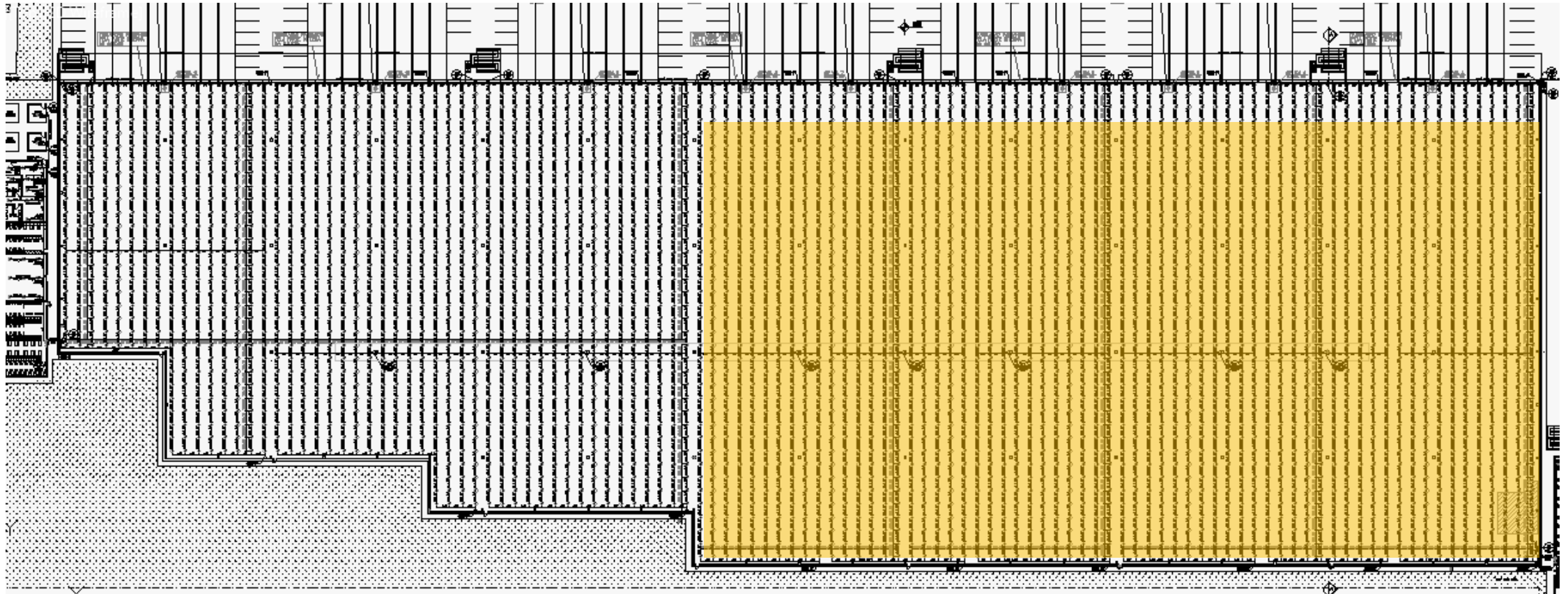
## Galpão 1 – Piso de Concreto



**Execução do piso de concreto preparado para 6 ton/m<sup>2</sup> do Galpão 1 finalizado.**

# AVANÇO DA OBRA

## Galpão 1 – Prevenção e Combate ao Incêndio (Sprinklers)



### LEGENDA

- Em execução
- Finalizado
- Planejado

## AVANÇO DA OBRA

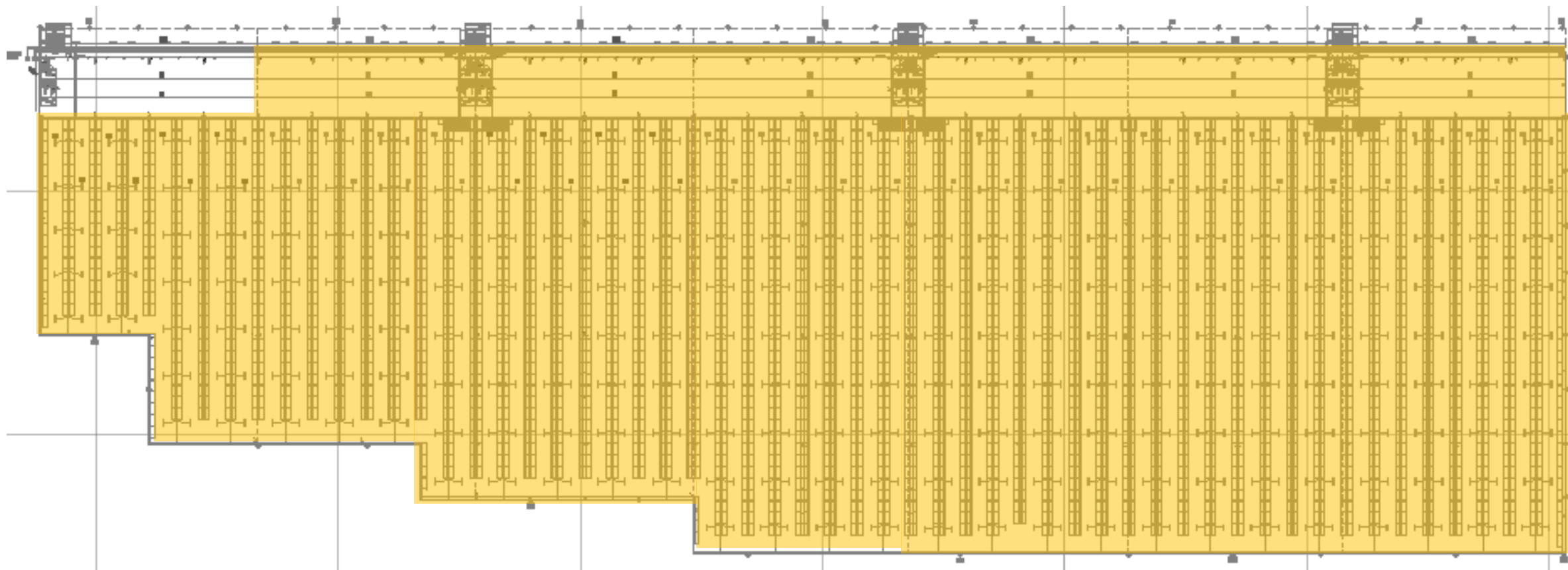
# Galpão 1 – Prevenção e Combate ao Incêndio (Sprinklers)



**Execução da tubulação dos sprinklers do sistema de combate e proteção ao incêndio do galpão 1 em andamento.**

# AVANÇO DA OBRA

## Galpão 1 – Instalações Elétricas



### LEGENDA

- Em execução
- Executado
- Planejado

# AVANÇO DA OBRA

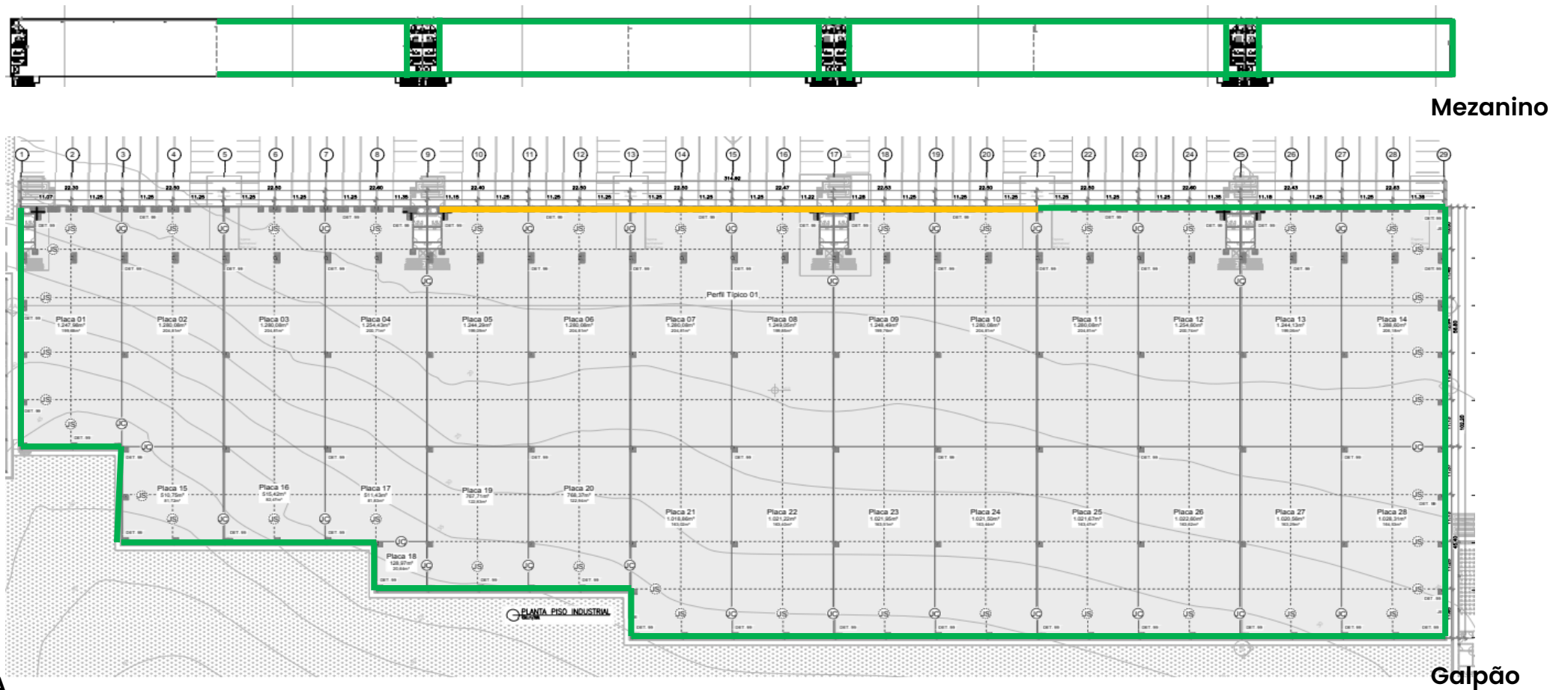
## Galpão 1 – Instalações Elétricas



**Execução das instalações elétricas e luminárias do Galpão 1 em andamento.**

# AVANÇO DA OBRA

## Galpão 1 – Alvenaria



### LEGENDA

- Em execução
- Finalizado
- Planejado

# AVANÇO DA OBRA

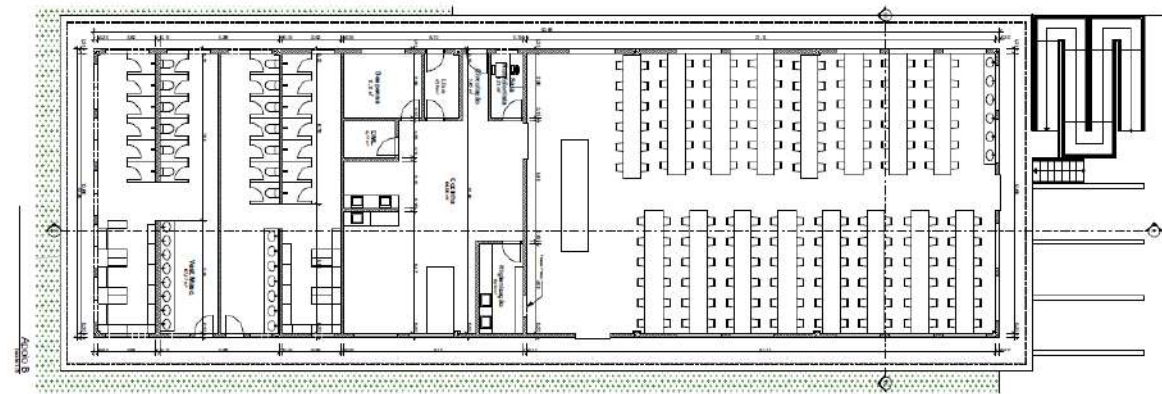
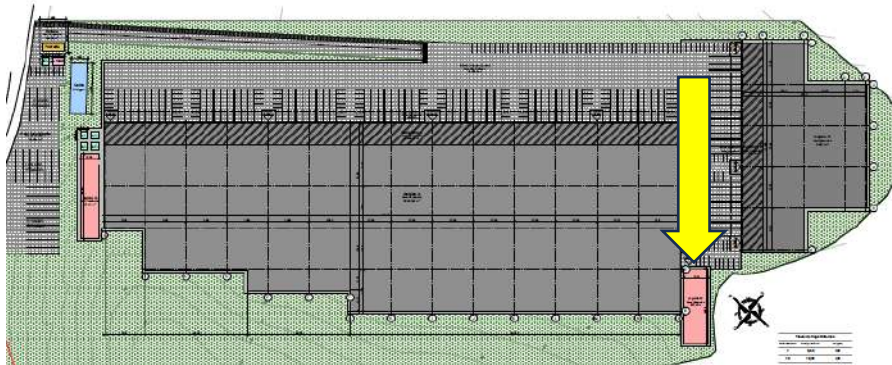
## Galpão 1 – Alvenaria



**Execução alvenaria de fechamento do Galpão 1 em andamento.**

# PRÉDIO APOIO 2

## Localização, Layout Interno e Avanço



### Execução

- Fundação
- Inst. Hidráulicas (abaixo do piso)
- Piso
- Pilares
- Cobertura
- Alvenaria
- Contrapiso
- Inst. Hidráulicas

X  
X  
X  
X  
X  
X  
X  
X  
X

- Esquadrias
- Inst. Elétricas
- Revestimentos (piso e parede)
- Forro
- Pintura
- Bancadas e divisórias em granito
- Louças e Metais
- Limpeza Final

X  
X  
X  
X  
X  
X  
X  
X

#### LEGENDA

- X Em andamento
- X Concluído
- X Planejado

# PRÉDIO APOIO 2

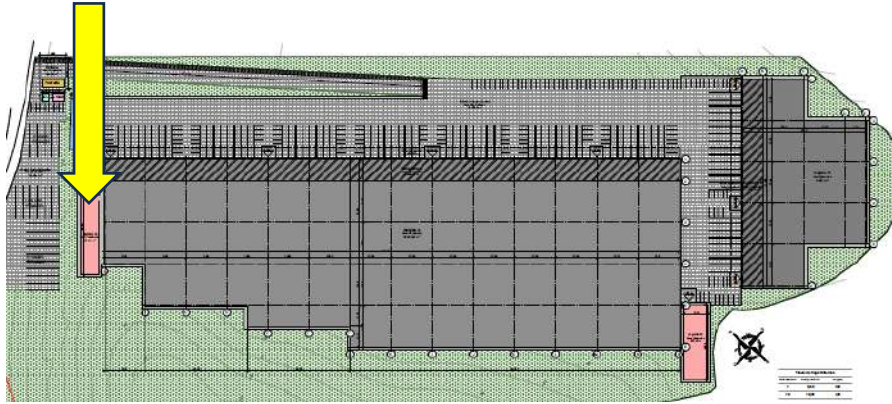
## Situação Atual



**Execução da parte interna do Prédio de Apoio 2.**

# PRÉDIO APOIO 1

## Localização, Layout Interno e Avanço



### Execução

- Fundação
- Inst. Hidráulicas (abaixo do piso)
- Piso
- Pilares
- Cobertura
- Alvenaria
- Contrapiso
- Inst. Hidráulicas

X  
X  
X  
X  
X  
X  
X  
X

- Esquadrias
- Inst. Elétricas
- Revestimentos (piso e parede)
- Forro
- Pintura
- Bancadas e divisórias em granito
- Louças e Metais
- Limpeza Final

X  
X  
X  
X  
X  
X  
X  
X

#### LEGENDA

- X Em andamento
- X Concluído
- X Planejado

# PRÉDIO APOIO 1

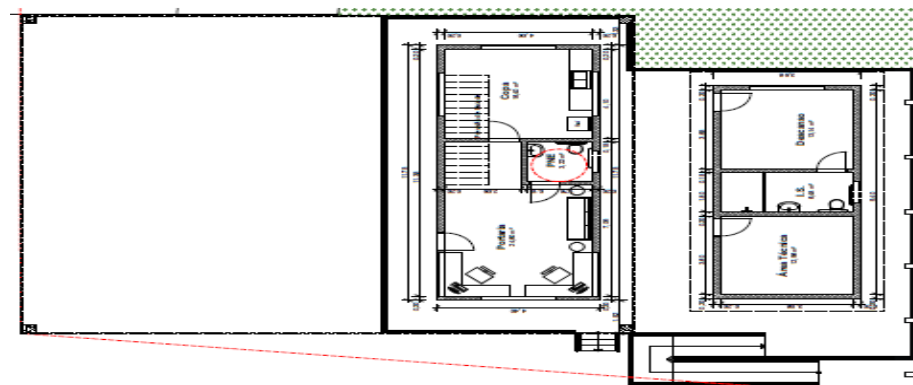
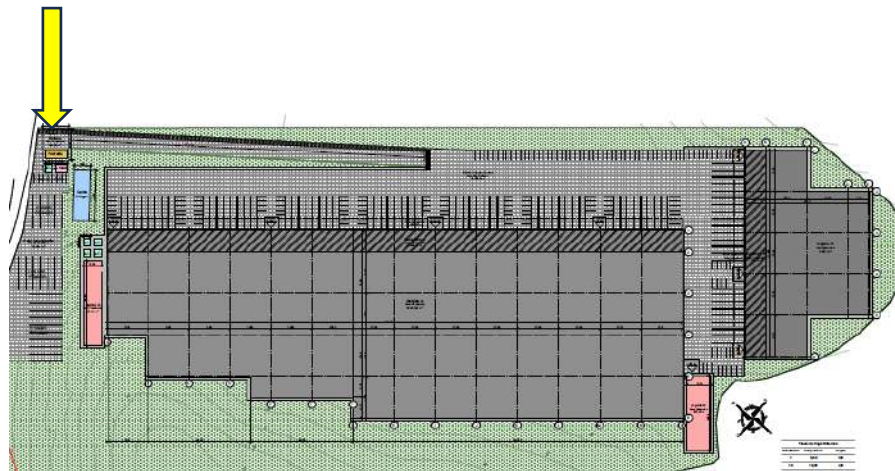
## Situação Atual



**Execução da cobertura do Prédio de Apoio 1.**

# PORTARIA

## Localização, Layout Interno e Avanço



### Execução

- Fundação
- Inst. Hidráulicas (abaixo do piso)
- Piso
- Pilares
- Cobertura
- Alvenaria
- Contrapiso
- Inst. Hidráulicas

- X
- X
- X
- X
- X
- X
- X
- X

- Esquadrias
- Inst. Elétricas
- Revestimentos (piso e parede)
- Forro
- Pintura
- Bancadas e divisórias em granito
- Louças e Metais
- Limpeza Final

- X
- X
- X
- X
- X
- X
- X
- X

#### LEGENDA

- X Em andamento
- X Concluído
- X Planejado

# PORTARIA

## Situação Atual



**Cobertura da portaria do empreendimento em execução.**

# Contato

## VISITE

[www.raizzcapital.com.br](http://www.raizzcapital.com.br)

[contato@raizzcapital.com.br](mailto:contato@raizzcapital.com.br)

## TELEFONE

+55 (31) 3183-0995

## ENDEREÇO

Av. Getúlio Vargas, 258  
Funcionários | CEP 30112-020  
Belo Horizonte | MG | Brasil

Rua João Pessoa de Matos, 330  
Praia da Costa, Sala 705  
CEP 29101-115 | Vila Velha | ES | Brasil

