



Raizz Itajaí - SC

Janeiro de 2025

Raizz Desenvolvimento II
CNPJ: 54.134.474/0001-55



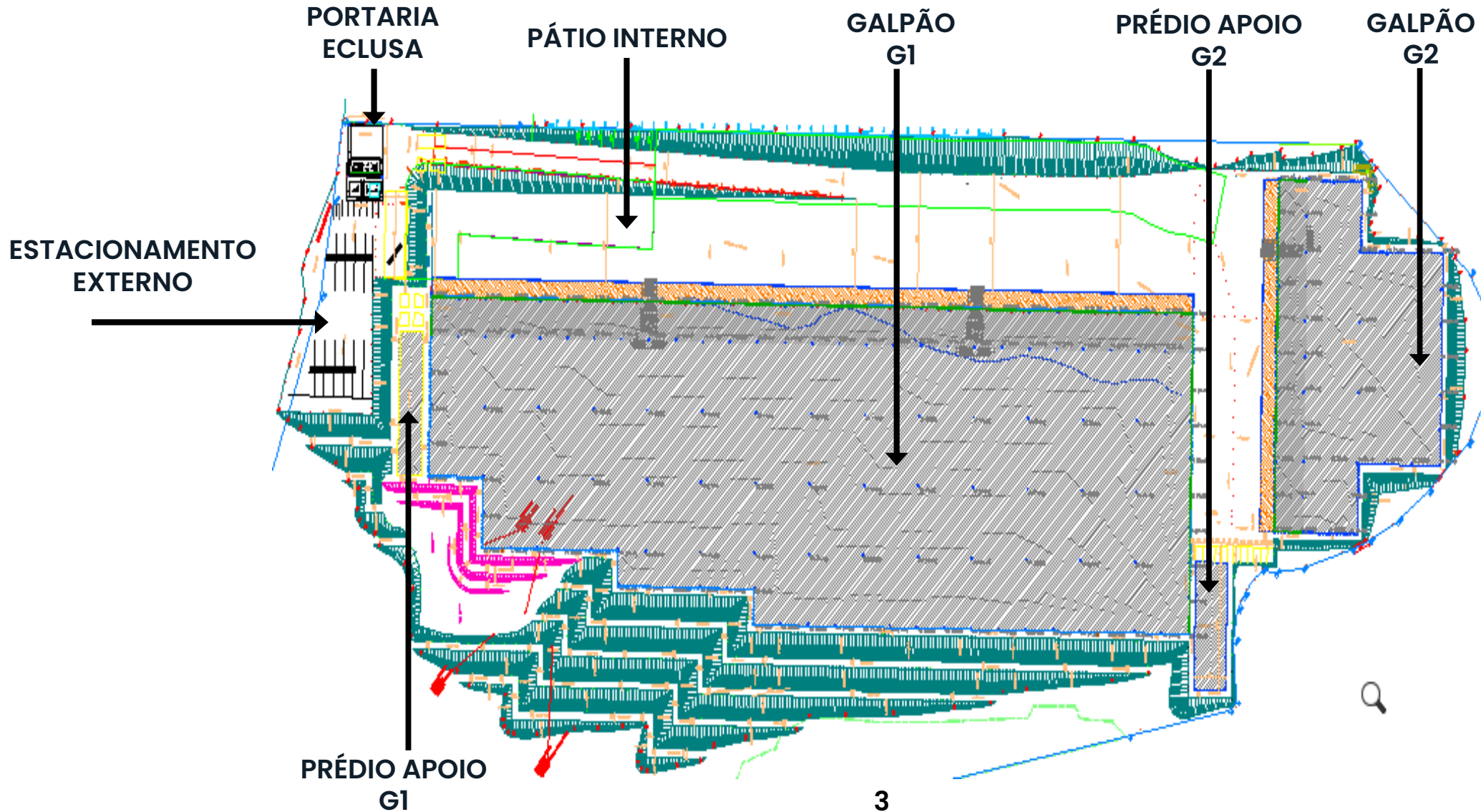
APRESENTAÇÃO

Empreendimento Raizz Itajaí



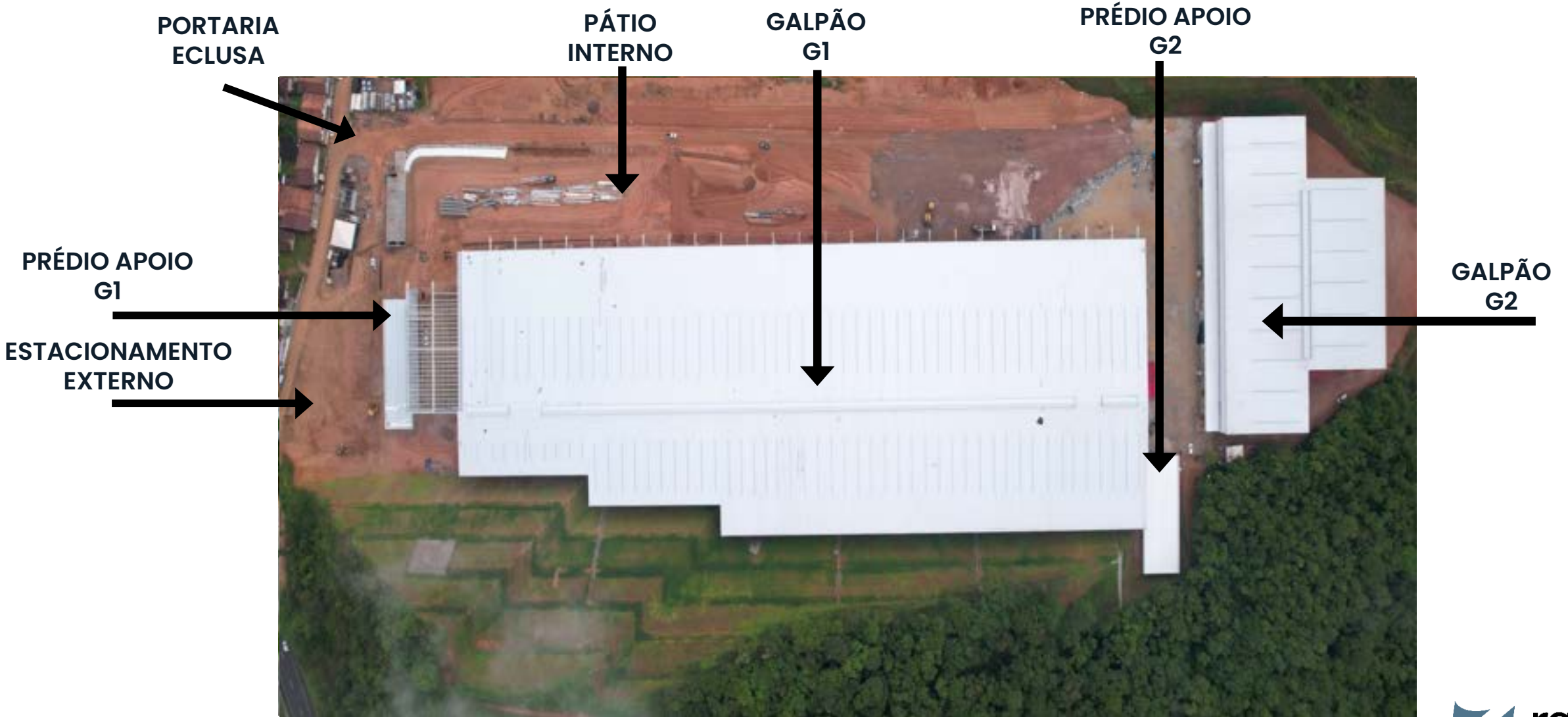
APRESENTAÇÃO

Galpão Logístico / Raizz Itajaí



APRESENTAÇÃO

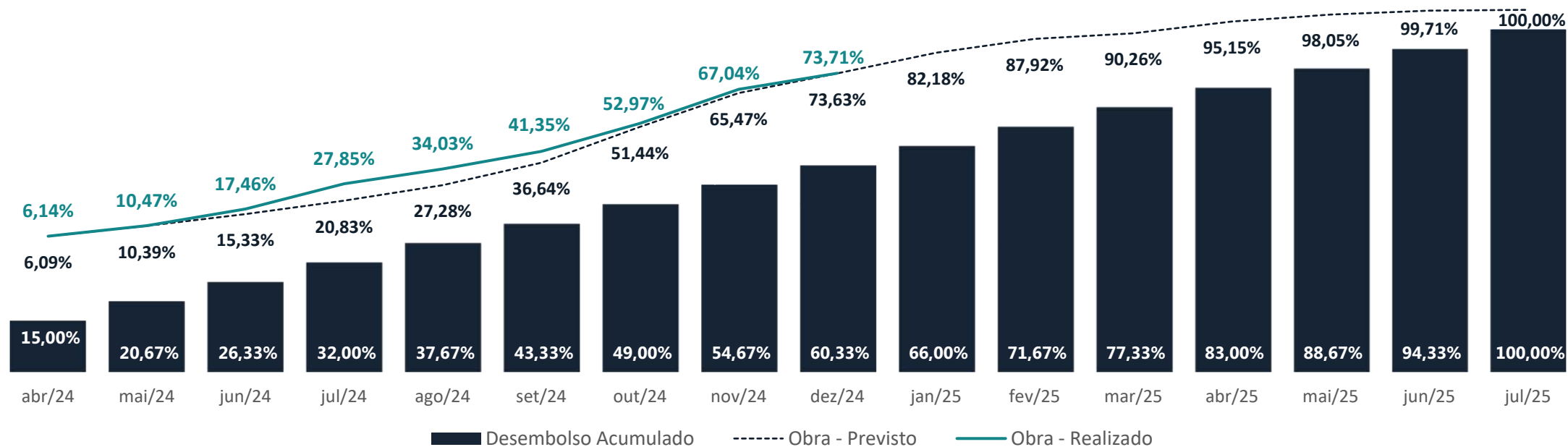
Galpão Logístico / Raizz Itajaí



ATUALIZAÇÃO

Cronograma Físico - Financeiro

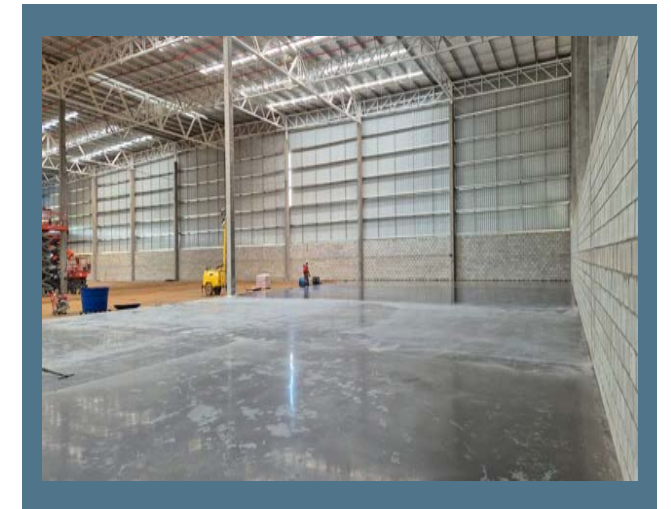
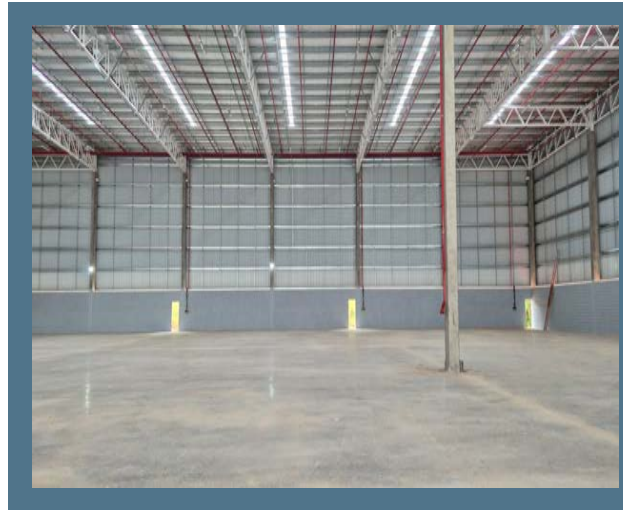
ACOMPANHAMENTO FÍSICO/FINANCEIRO - Raizz Itajaí / SC - Janeiro/2025



DESTAQUES DO MÊS

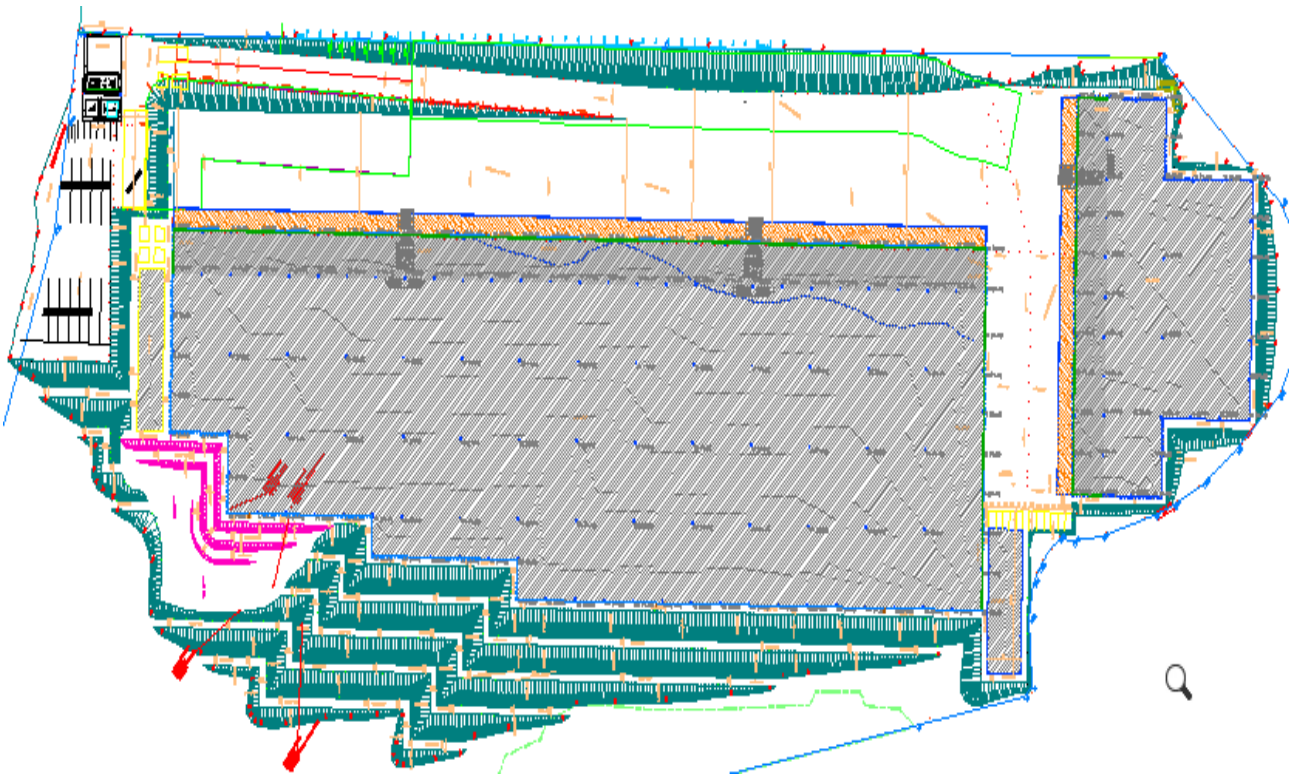
Raizz Itajaí

- ▶ Apoio 2 em fase de acabamento.
- ▶ Instalações do G2 avançadas.
- ▶ G2 em estágio de acabamento.
- ▶ Piso G1 iniciado.
- ▶ Cobertura G1 sendo finalizada.
- ▶ Instalações do G1 iniciadas.
- ▶ Portaria e Apoio 1 avançando.
- ▶ Pavimentação do pátio avançando.



PROJETOS

Projeto x Foto



AVANÇO DA OBRA

Fotos de Atualização



04/12/2024



09/01/2025

AVANÇO DA OBRA

Fotos de Atualização



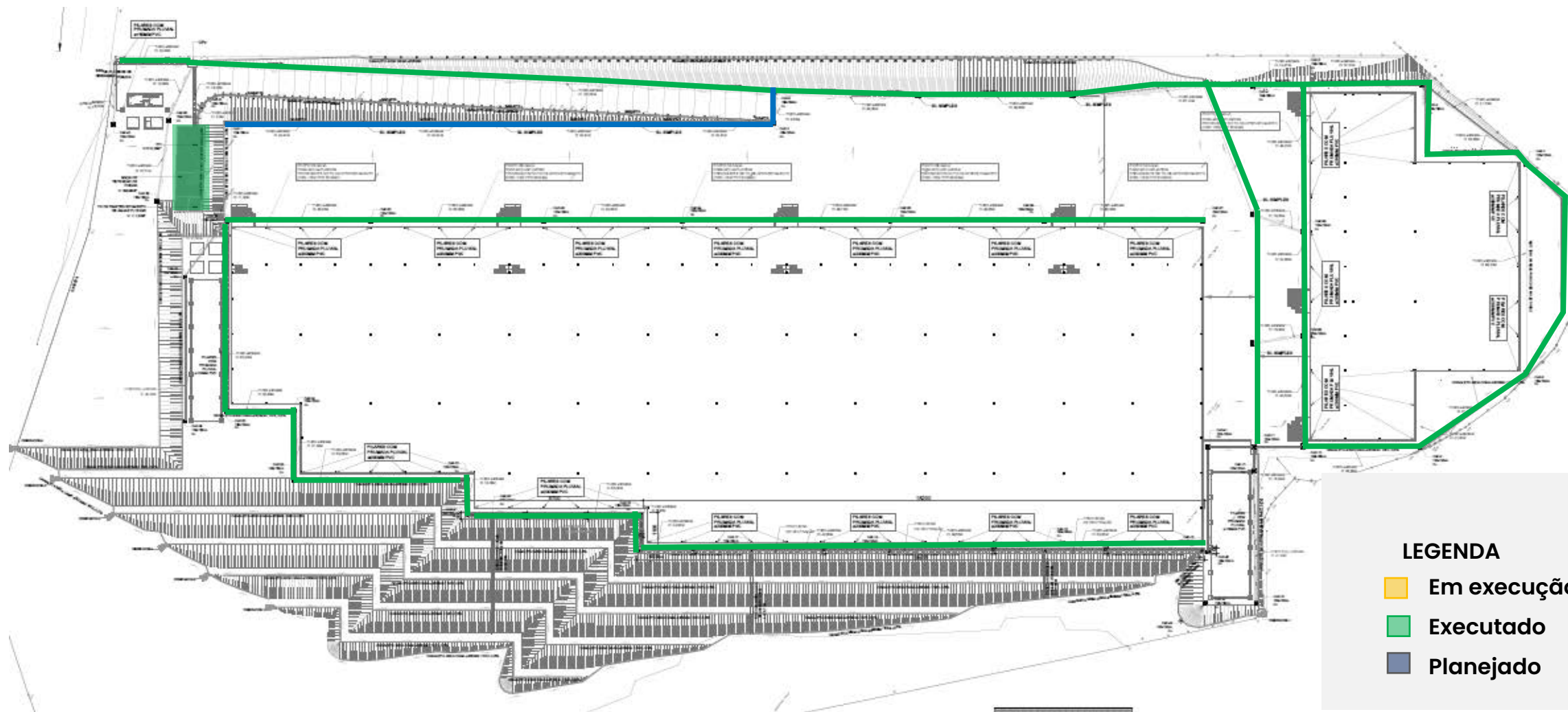
04/12/2024



09/01/2025

AVANÇO DA OBRA

Drenagem – Tubulações



AVANÇO DA OBRA

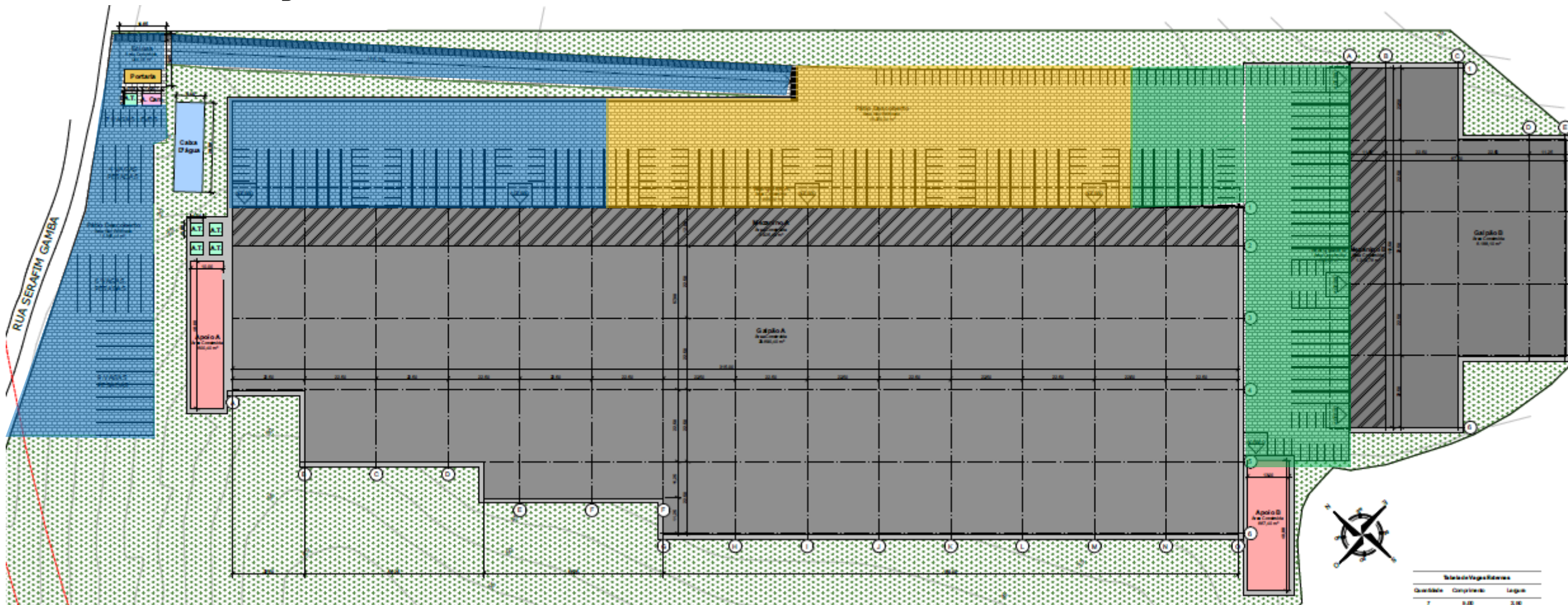
Drenagem – Tubulação e Reservatório de Retenção



Execução das redes de tubulação e reservatório de retenção de cheias da drenagem do empreendimento.

AVANÇO DA OBRA

Pavimentação do Pátio



LEGENDA

- Tratamento solo
- Intertravado
- Planejado

AVANÇO DA OBRA

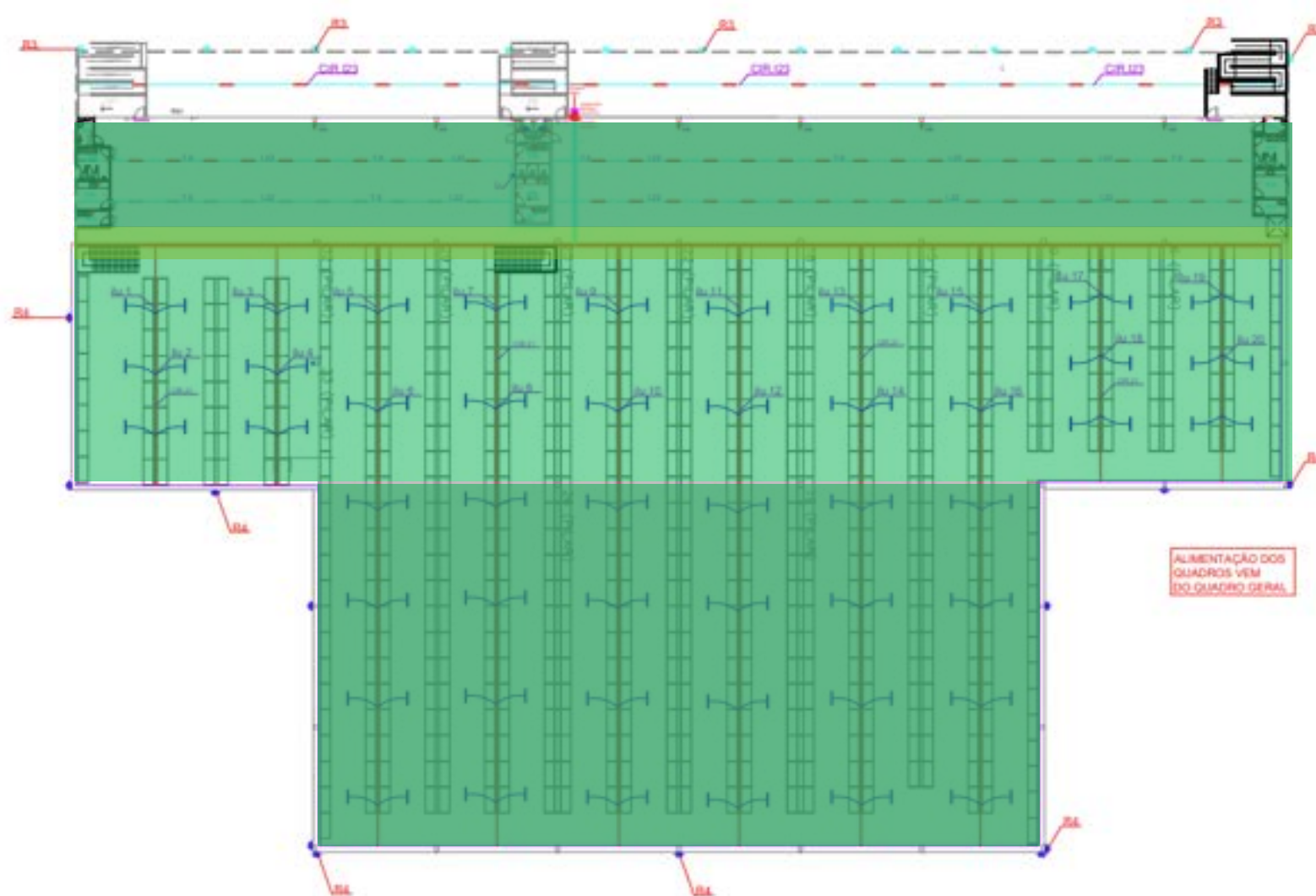
Pavimentação do Pátio



Execução da base e instalação do intertravado nos pátios em frente ao Galpão 2 e Galpão 1.

AVANÇO DA OBRA

Galpão 2 – Instalações Elétricas

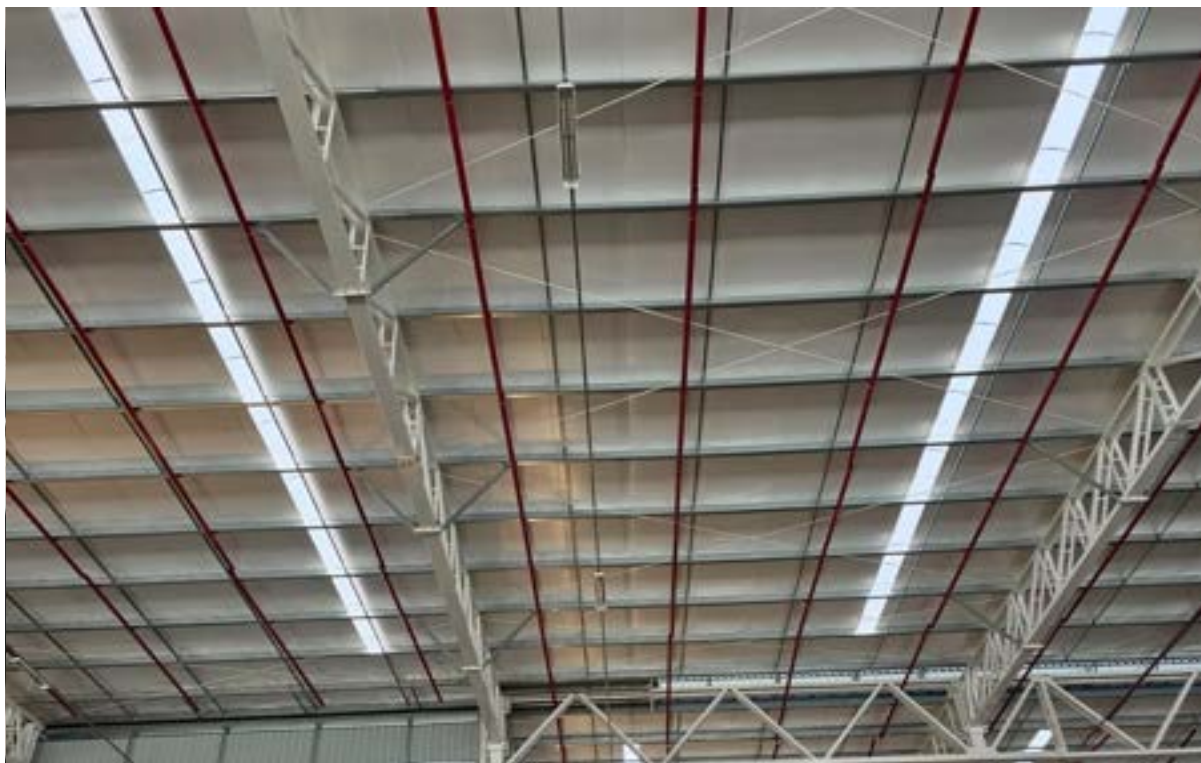


LEGENDA

- Eletrocalhas – 100%
- Cabeamento – 10%
- Luminárias – 0%

AVANÇO DA OBRA

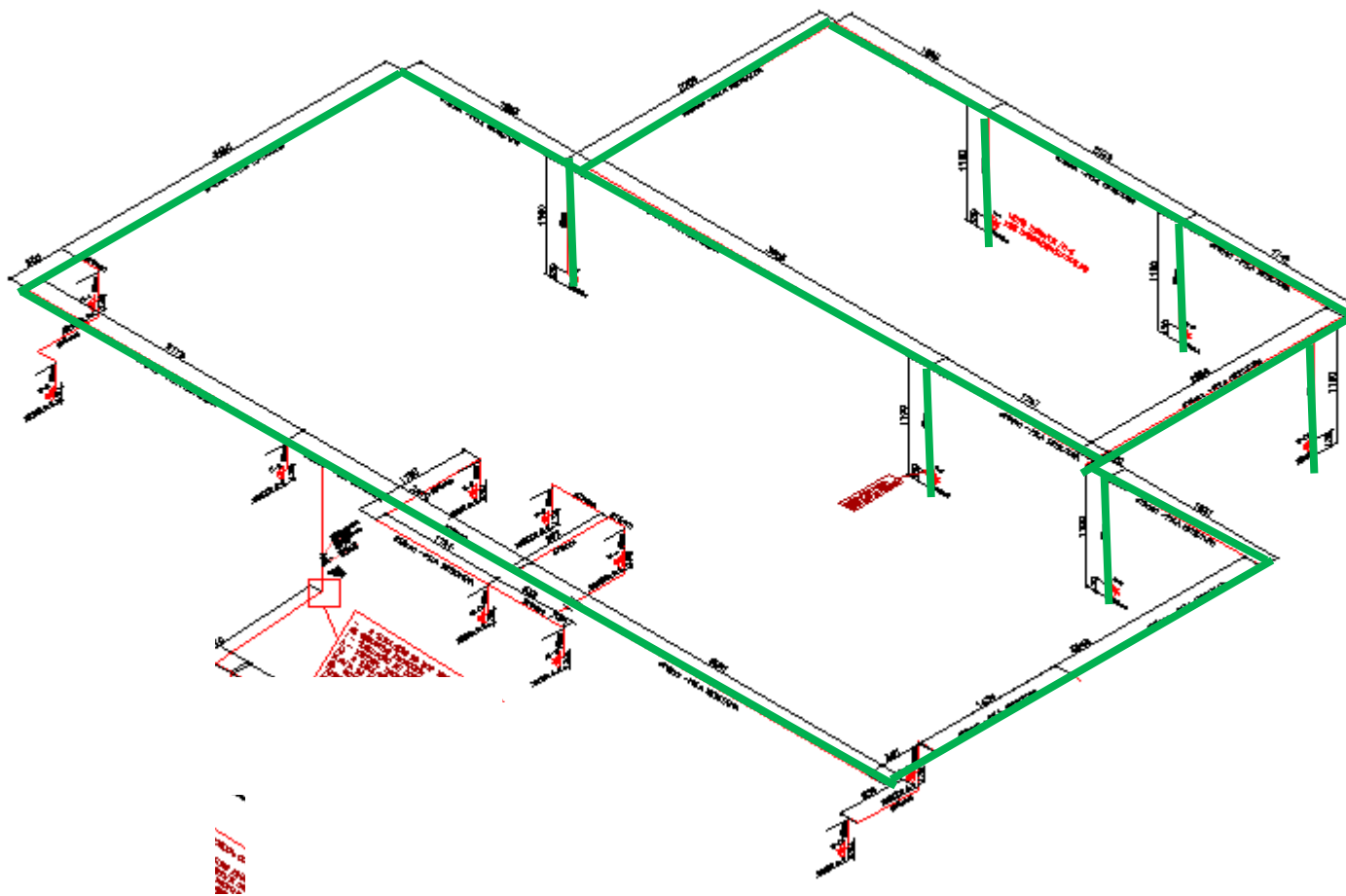
Galpão 2 – Instalações Elétricas



Execução das instalações elétricas e iluminação do Galpão 2 sendo finalizadas.

AVANÇO DA OBRA

Galpão 2 – Sistema de Hidrantes



LEGENDA

- Em andamento
- Finalizado
- Planejado

AVANÇO DA OBRA

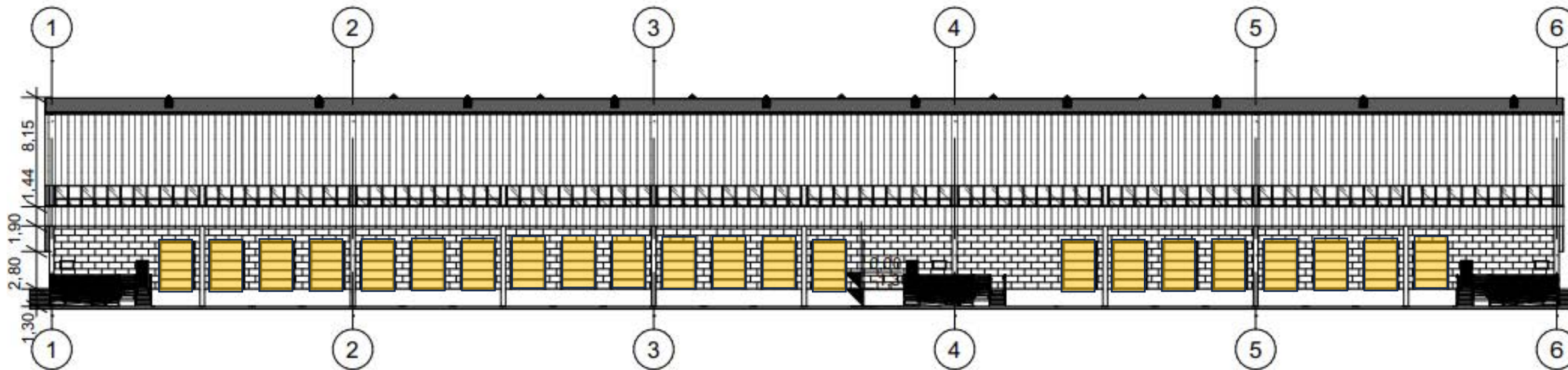
Galpão 2 – Sistema de Hidrantes



Execução das redes de hidrantes do sistema de combate e proteção ao incêndio do Galpão 2.

AVANÇO DA OBRA

Galpão 2 – Portões de Doca



LEGENDA

- Em andamento
- Finalizado
- Planejado

AVANÇO DA OBRA

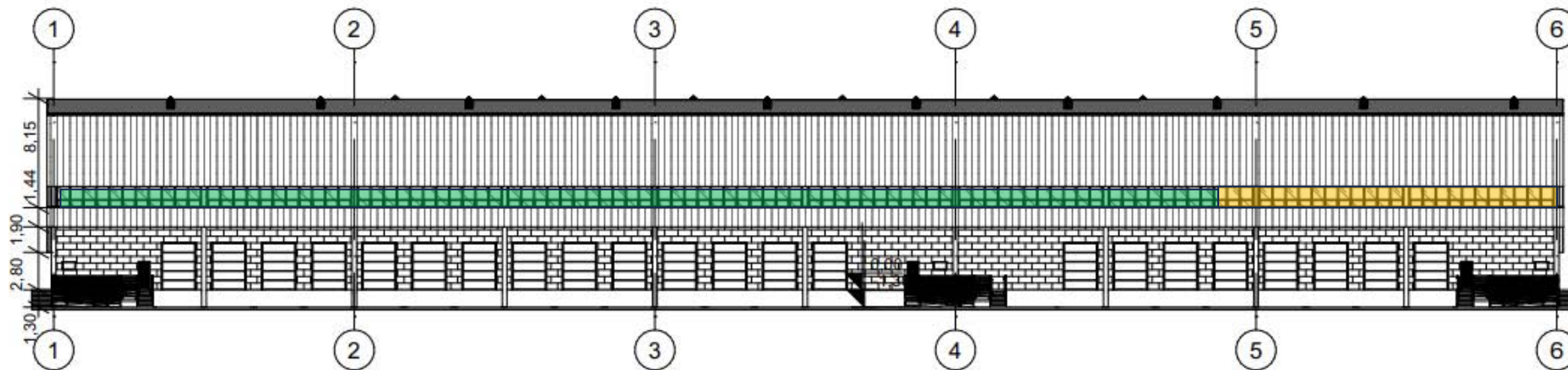
Galpão 2 – Portões de Doca



Montagem dos portões das docas do Galpão 2.

AVANÇO DA OBRA

Galpão 2 – Esquadrias



LEGENDA

- Em andamento
- Finalizado
- Planejado

AVANÇO DA OBRA

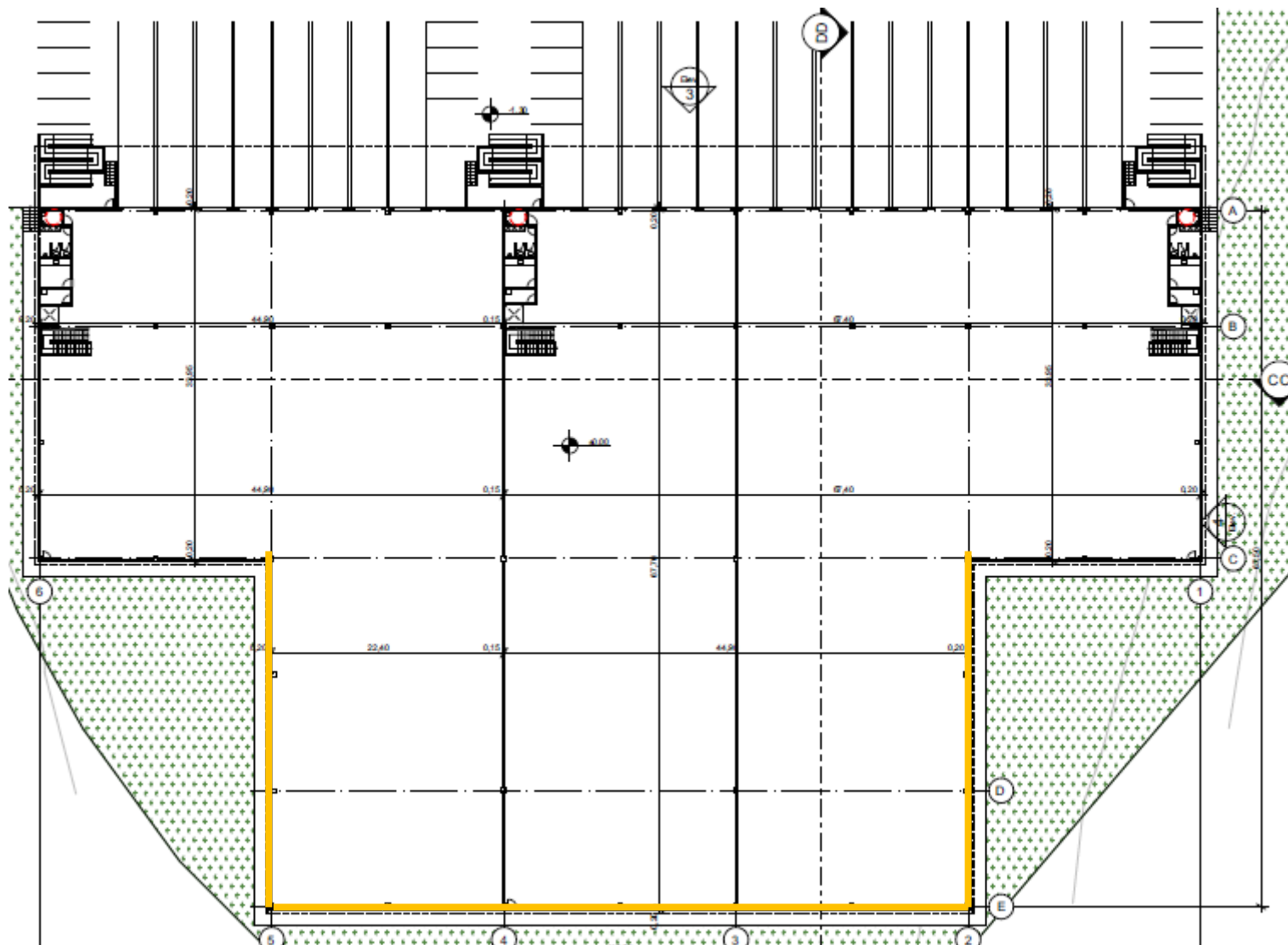
Galpão 2 – Esquadrias






Instalação das esquadrias do mezanino do Galpão 2.

AVANÇO DA OBRA

Galpão 2 – Pintura



LEGENDA

-  Em andamento
-  Finalizado
-  Planejado

AVANÇO DA OBRA

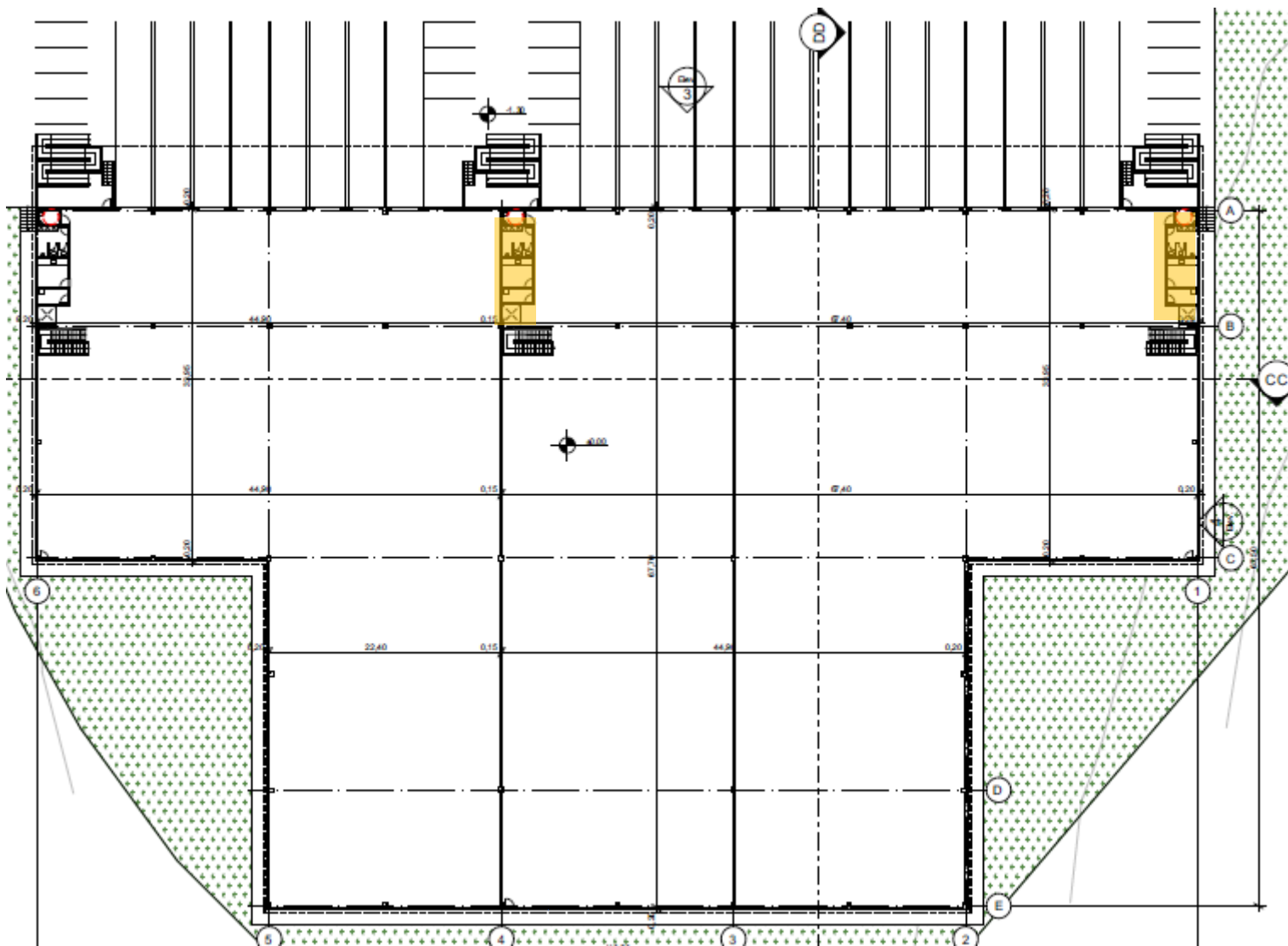
Galpão 2 – Pintura



Início da execução de pintura na alvenaria do Galpão 2.

AVANÇO DA OBRA

Galpão 2 – Acabamentos



LEGENDA

- Em andamento
- Finalizado
- Planejado

AVANÇO DA OBRA

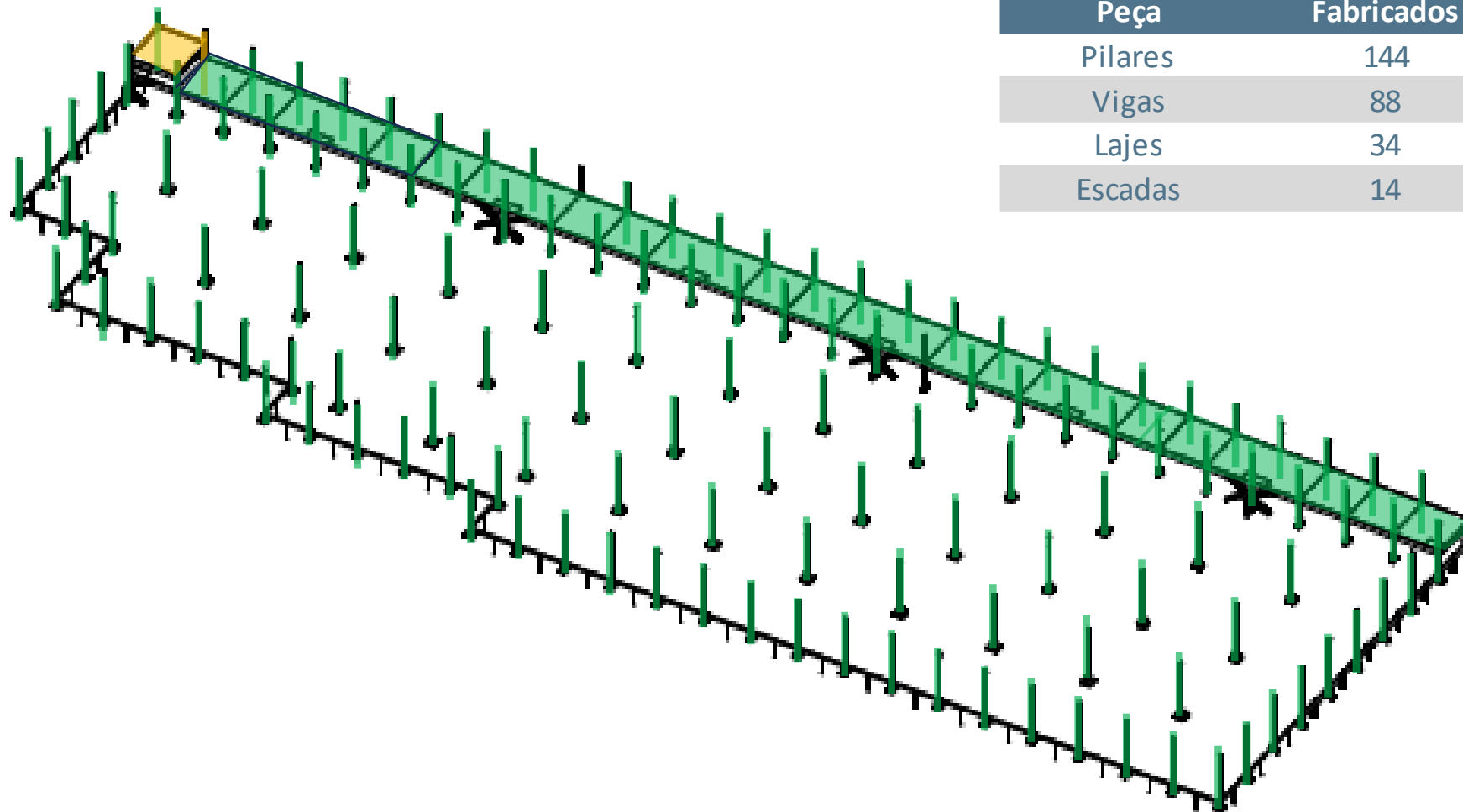
Galpão 2 – Acabamentos



Execução dos acabamentos dos banheiros, copa e DML dos módulos do Galpão 2.




AVANÇO DA OBRA

Galpão 1 - Estruturas Pré-Moldadas



G1 - Estruturas Pré-Moldadas			
Peça	Fabricados	Montados	Total
Pilares	144	144	144
Vigas	88	88	88
Lajes	34	32	34
Escadas	14	10	14

LEGENDA

-  Fabricado
-  Montado
-  Planejado

AVANÇO DA OBRA

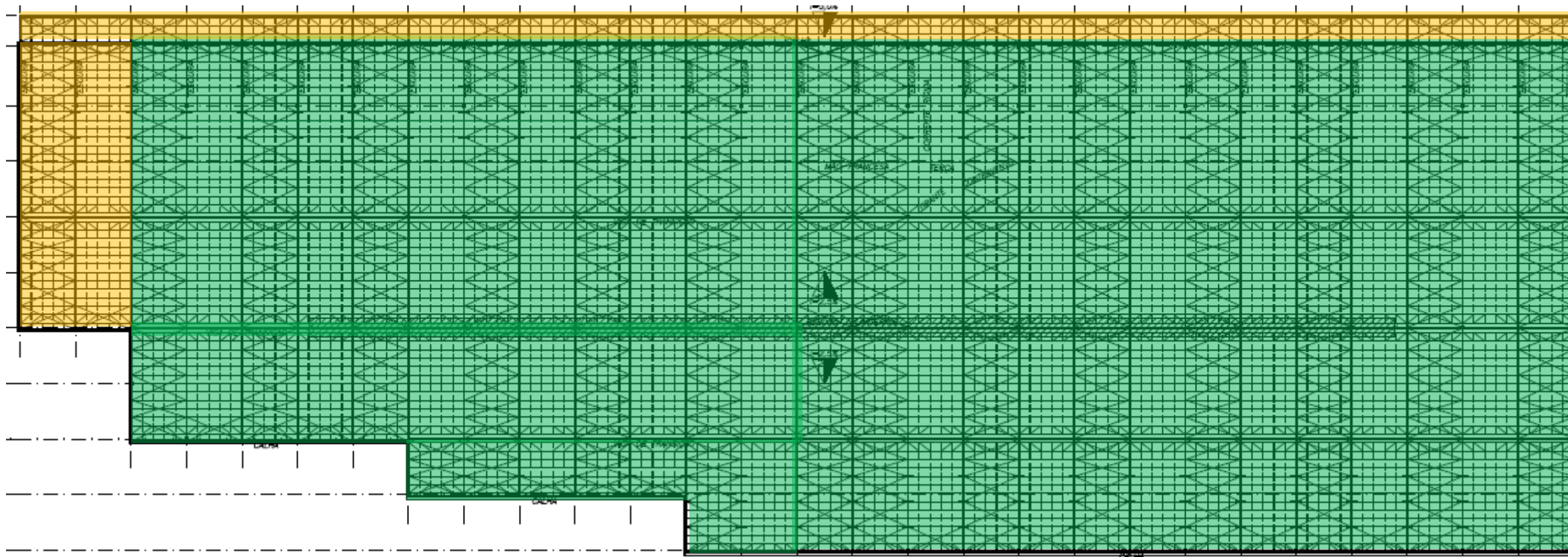
Galpão 1 - Estruturas Pré-Moldadas



Finalização dos pilares, vigas e lajes pré-moldados do Galpão 1.

AVANÇO DA OBRA

Galpão 1 – Estrutura Metálica e Cobertura



LEGENDA

- Em execução
- Finalizado
- Planejado

AVANÇO DA OBRA

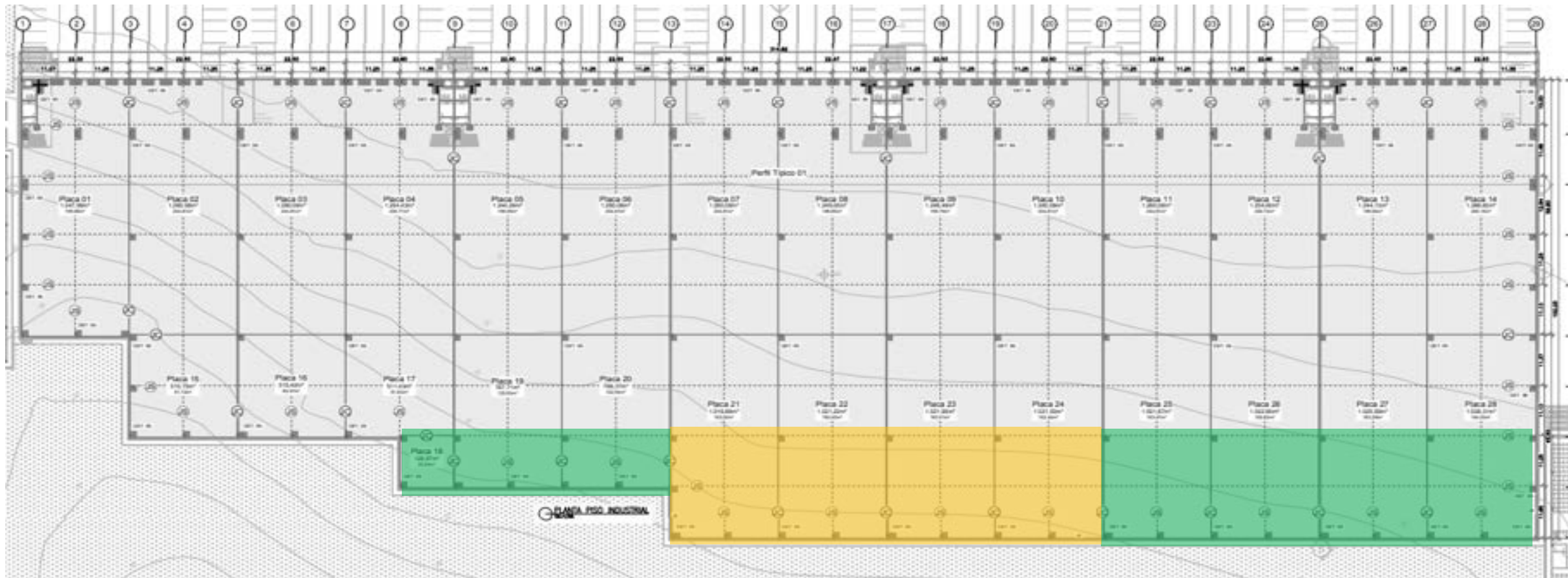
Galpão 1 – Estrutura Metálica e Cobertura



Execução da estrutura metálica e da cobertura do galpão 1 em andamento.

AVANÇO DA OBRA

Galpão 1 – Piso de Concreto

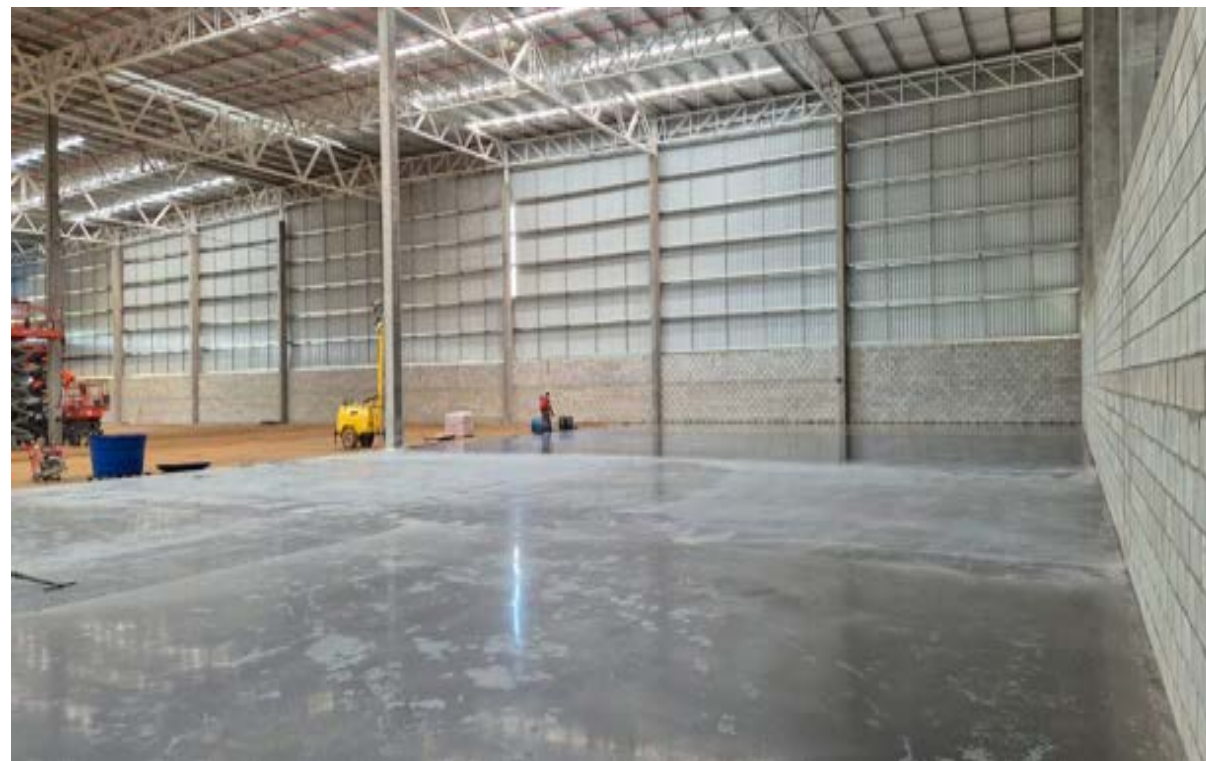


LEGENDA

- Em execução
- Executado
- Planejado

AVANÇO DA OBRA

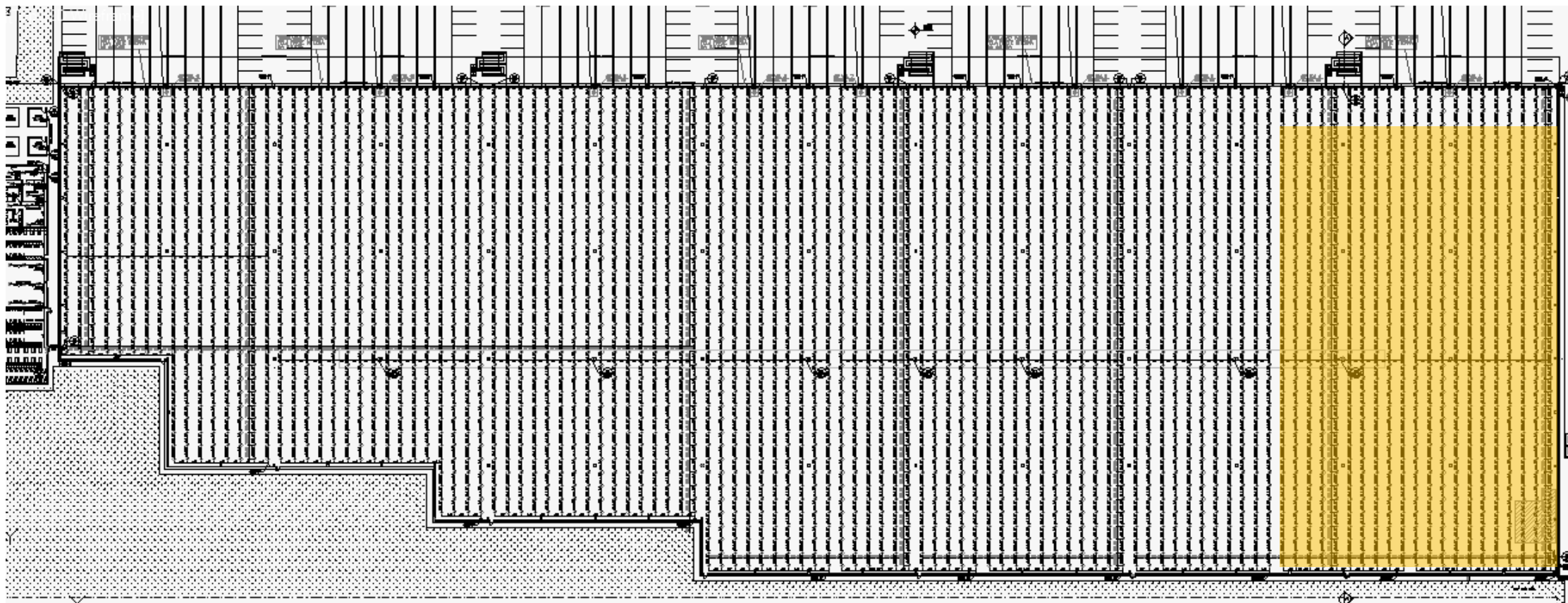
Galpão 1 – Piso de Concreto



Execução do piso de concreto preparado para 6 ton/m² do Galpão 1 em andamento.

AVANÇO DA OBRA

Galpão 1 – Prevenção e Combate ao Incêndio (Sprinklers)

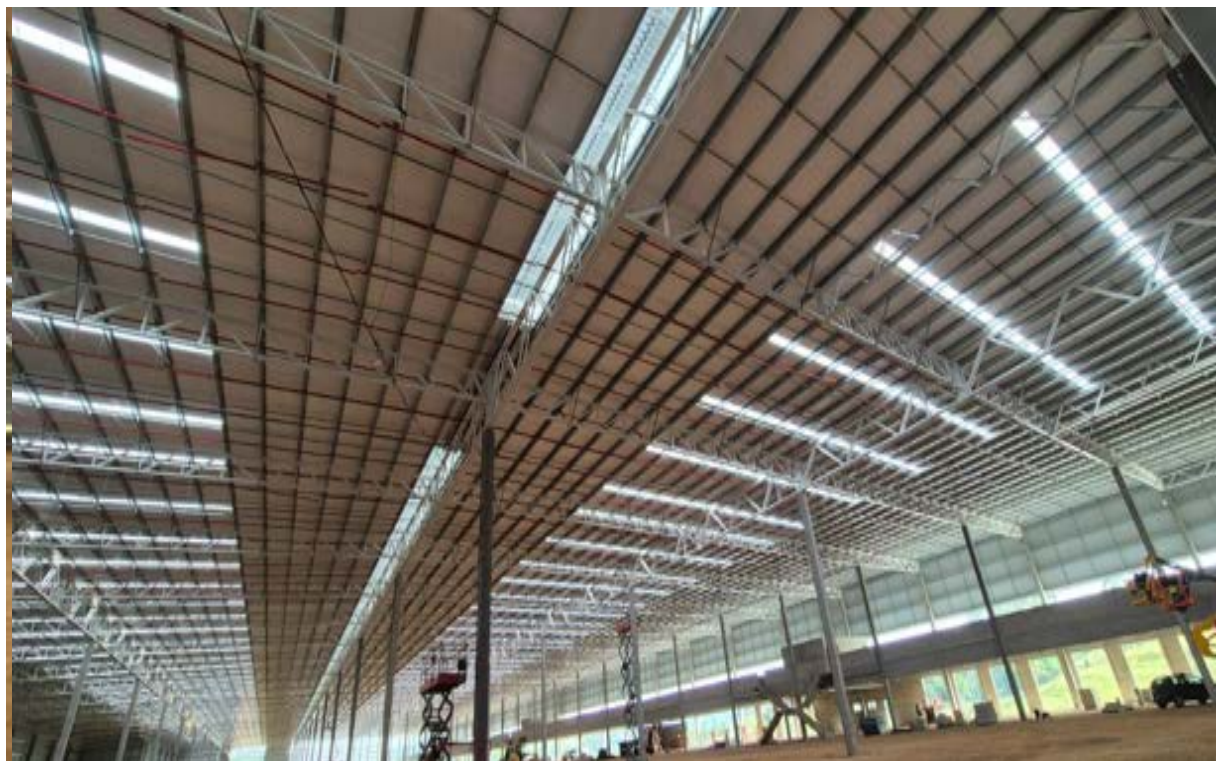


LEGENDA

- Em execução
- Finalizado
- Planejado

AVANÇO DA OBRA

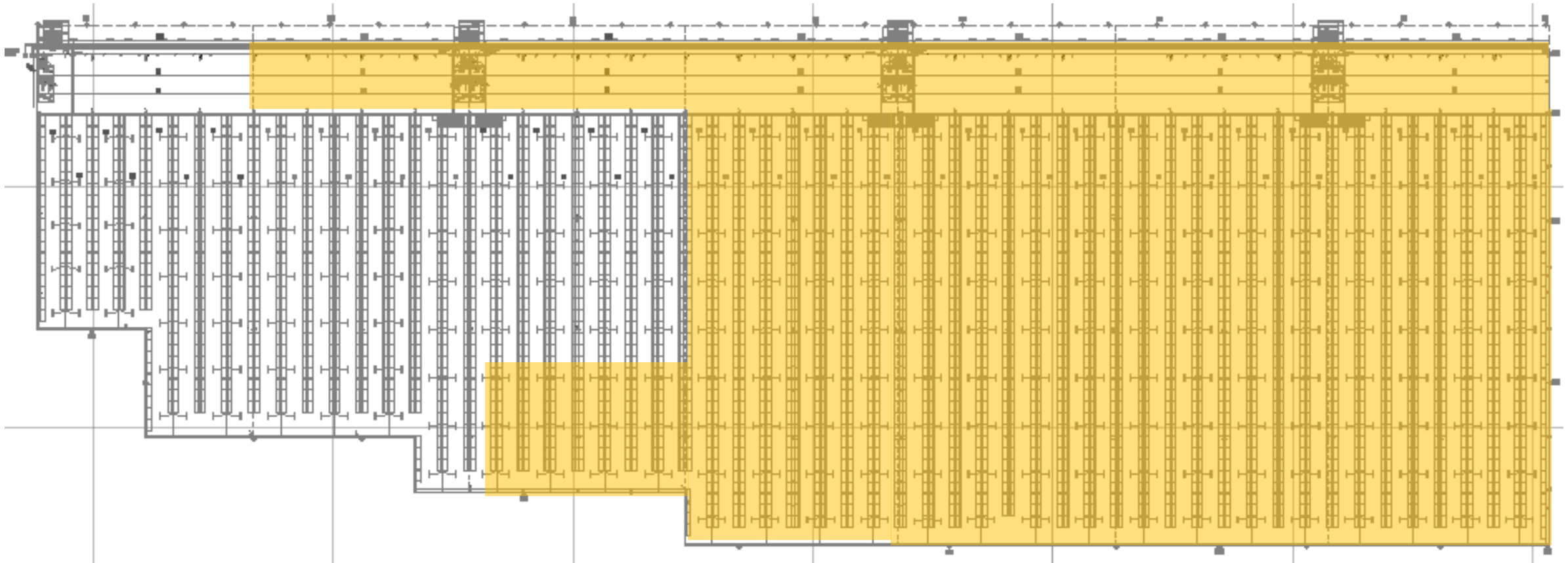
Galpão 1 – Prevenção e Combate ao Incêndio (Sprinklers)



Execução da tubulação dos sprinklers do sistema de combate e proteção ao incêndio do galpão 1 em andamento.

AVANÇO DA OBRA

Galpão 1 – Instalações Elétricas



LEGENDA

- Em execução
- Executado
- Planejado

AVANÇO DA OBRA

Galpão 1 – Instalações Elétricas



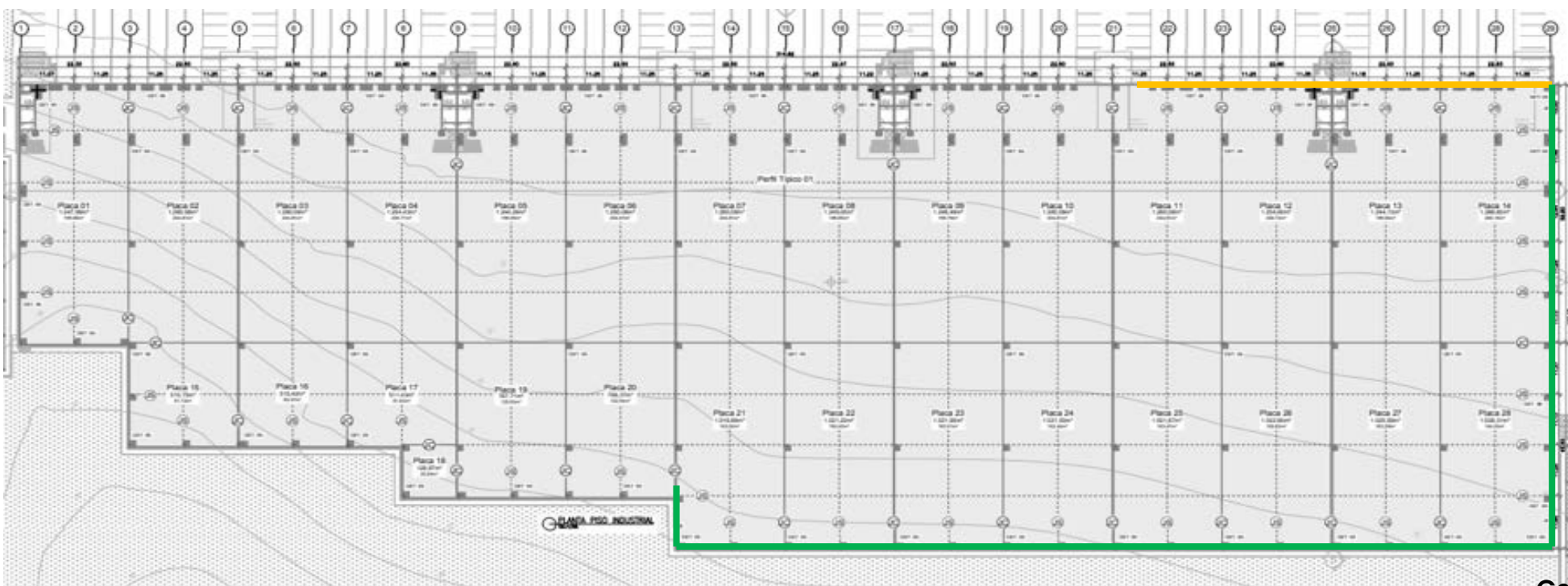
Execução das instalações elétricas e luminárias do Galpão 1 em andamento.

AVANÇO DA OBRA

Galpão 1 – Alvenaria



Mezanino



Galpão

LEGENDA

- Em execução
- Finalizado
- Planejado

AVANÇO DA OBRA

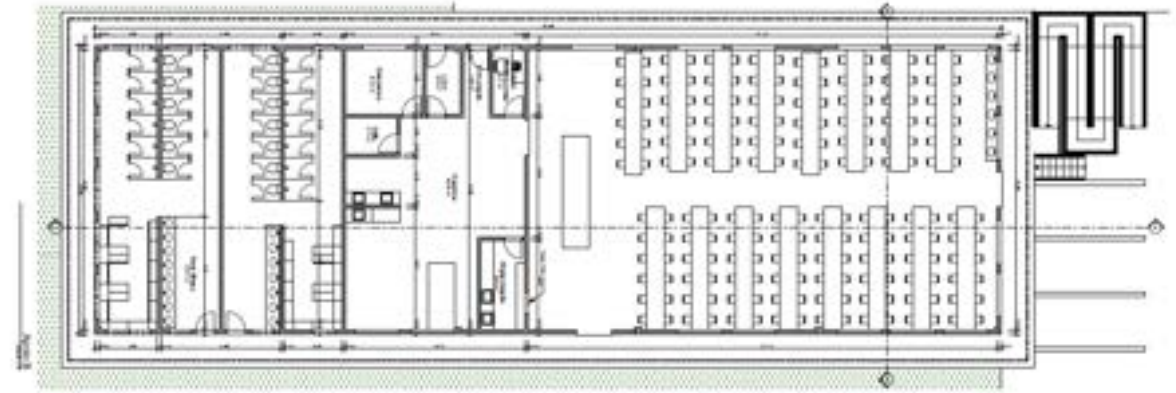
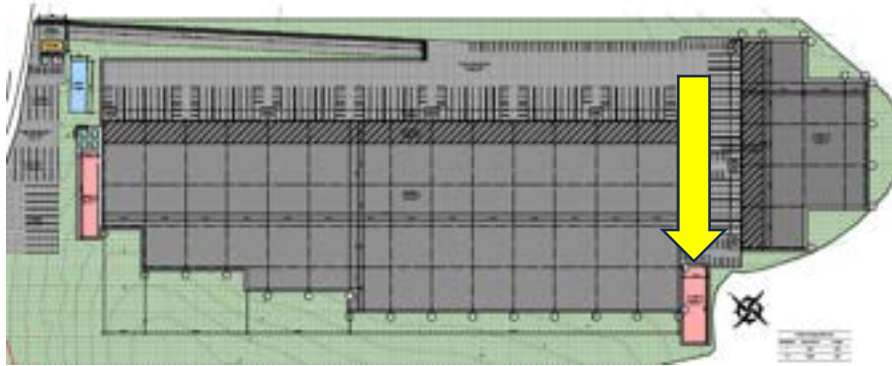
Galpão 1 – Alvenaria



Execução alvenaria de fechamento do Galpão 1 em andamento.

Prédio Apoio 2

Localização, Layout Interno e Avanço



Execução

- Fundação
- Inst. Hidráulicas (abaixo do piso)
- Piso
- Pilares
- Cobertura
- Alvenaria
- Contrapiso
- Inst. Hidráulicas

- X
- X
- X
- X
- X
- X
- X
- X

- Esquadrias
- Inst. Elétricas
- Revestimentos (piso e parede)
- Forro
- Pintura
- Bancadas e divisórias em granito
- Louças e Metais
- Limpeza Final

- X
- X
- X
- X
- X
- X
- X
- X

LEGENDA

- X Em andamento
- X Concluído
- X Planejado

Prédio Apoio 2

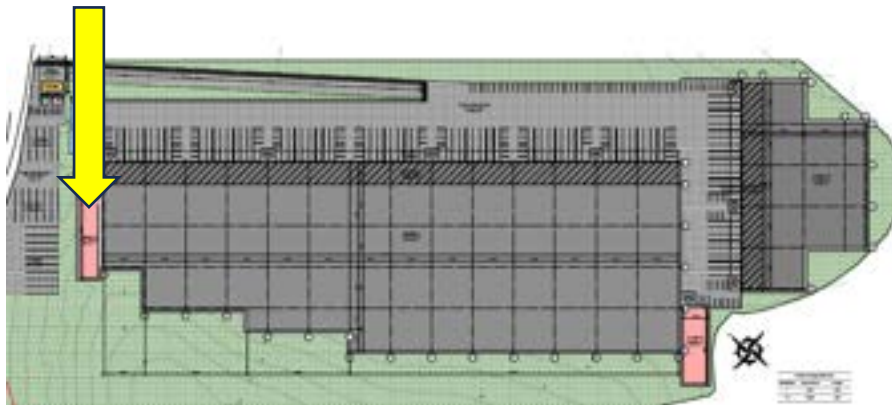
Situação Atual



Execução da parte interna do Prédio de Apoio 2.

Prédio Apoio 1

Localização, Layout Interno e Avanço



Execução

- Fundação
- Inst. Hidráulicas (abaixo do piso)
- Piso
- Pilares
- Cobertura
- Alvenaria
- Contrapiso
- Inst. Hidráulicas

X
X
X
X
X
X
X
X

- Esquadrias
- Inst. Elétricas
- Revestimentos (piso e parede)
- Forro
- Pintura
- Bancadas e divisórias em granito
- Louças e Metais
- Limpeza Final

X
X
X
X
X
X
X
X

LEGENDA

- X Em andamento
- X Concluído
- X Planejado

Prédio Apoio 1

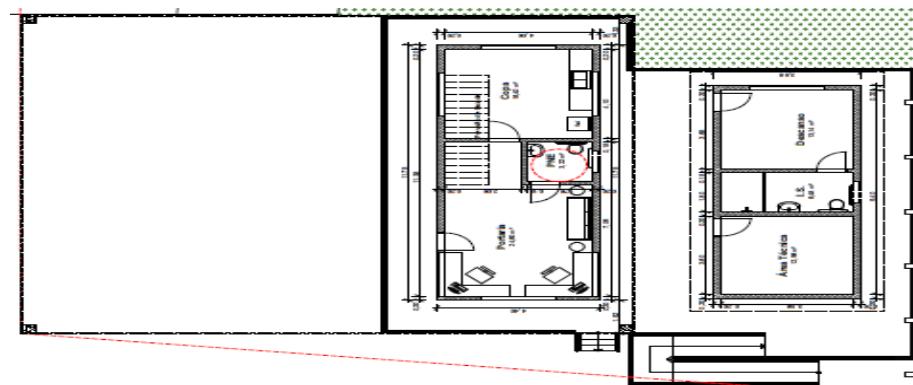
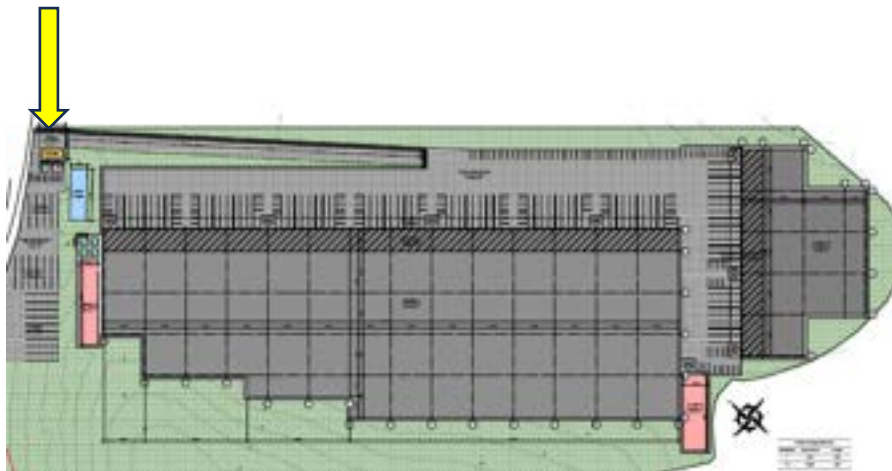
Situação Atual



Execução da cobertura do Prédio de Apoio 1.

Portaria

Localização, Layout Interno e Avanço



Execução

- Fundação
- Inst. Hidráulicas (abaixo do piso)
- Piso
- Pilares
- Cobertura
- Alvenaria
- Contrapiso
- Inst. Hidráulicas

X
X
X
X
X
X
X
X

- Esquadrias
- Inst. Elétricas
- Revestimentos (piso e parede)
- Forro
- Pintura
- Bancadas e divisórias em granito
- Louças e Metais
- Limpeza Final

X
X
X
X
X
X
X
X

LEGENDA

- X Em andamento
- X Concluído
- X Planejado

Portaria

Situação Atual



Piso da portaria do empreendimento executado.

Contato

VISITE

www.raizzcapital.com.br

contato@raizzcapital.com.br

TELEFONE

+55 (31) 3183-0995

ENDEREÇO

Av. Getúlio Vargas, 258
Funcionários | CEP 30112-020
Belo Horizonte | MG | Brasil

Rua João Pessoa de Matos, 330
Praia da Costa, Sala 705
CEP 29101-115 | Vila Velha | ES | Brasil

