



Raizz Itajaí - SC

Dezembro de 2024

Raizz Desenvolvimento II
CNPJ: 54.134.474/0001-55



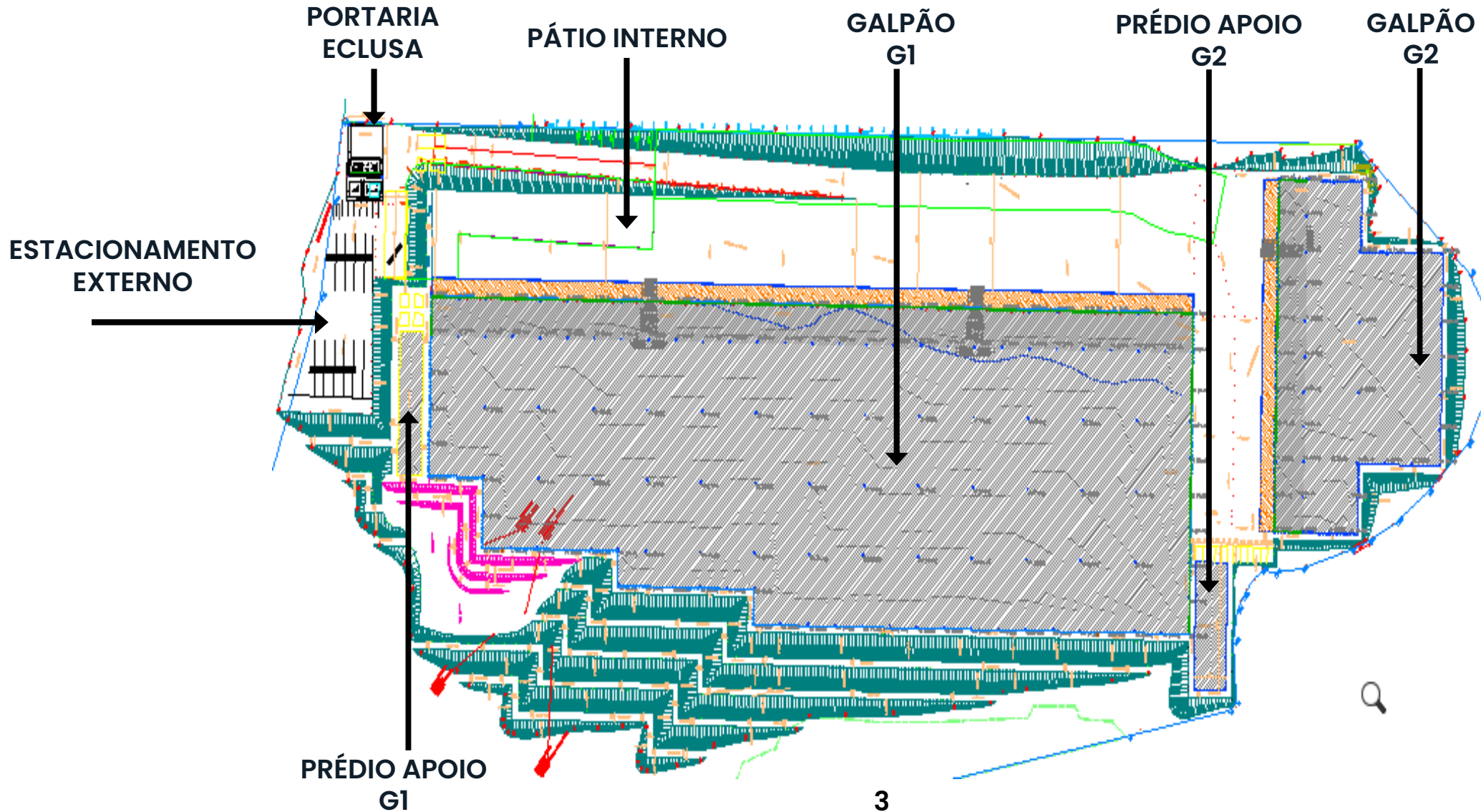
APRESENTAÇÃO

Empreendimento Raizz Itajaí



APRESENTAÇÃO

Galpão Logístico / RAIZZ



APRESENTAÇÃO

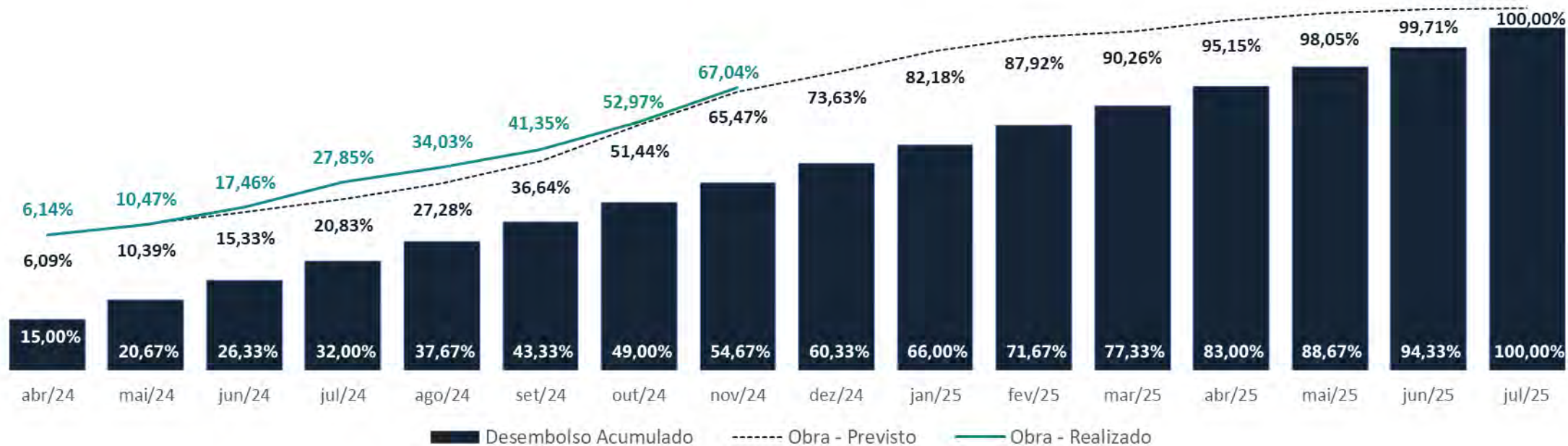
Galpão Logístico / Raizz Itajaí



ATUALIZAÇÃO

Cronograma Físico - Financeiro

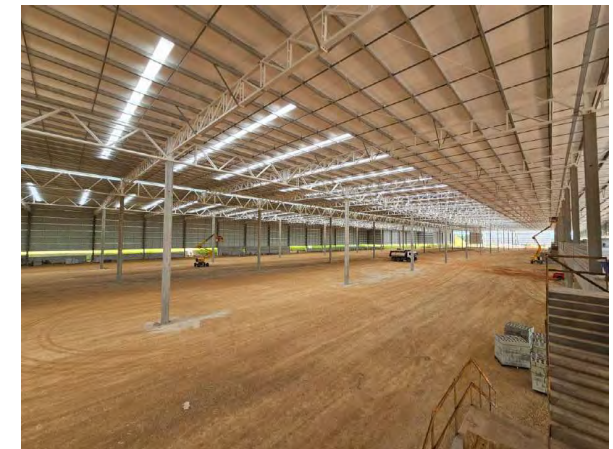
ACOMPANHAMENTO FÍSICO/FINANCEIRO - Raizz Itajaí / SC - Novembro/2024



DESTAQUES DO MÊS

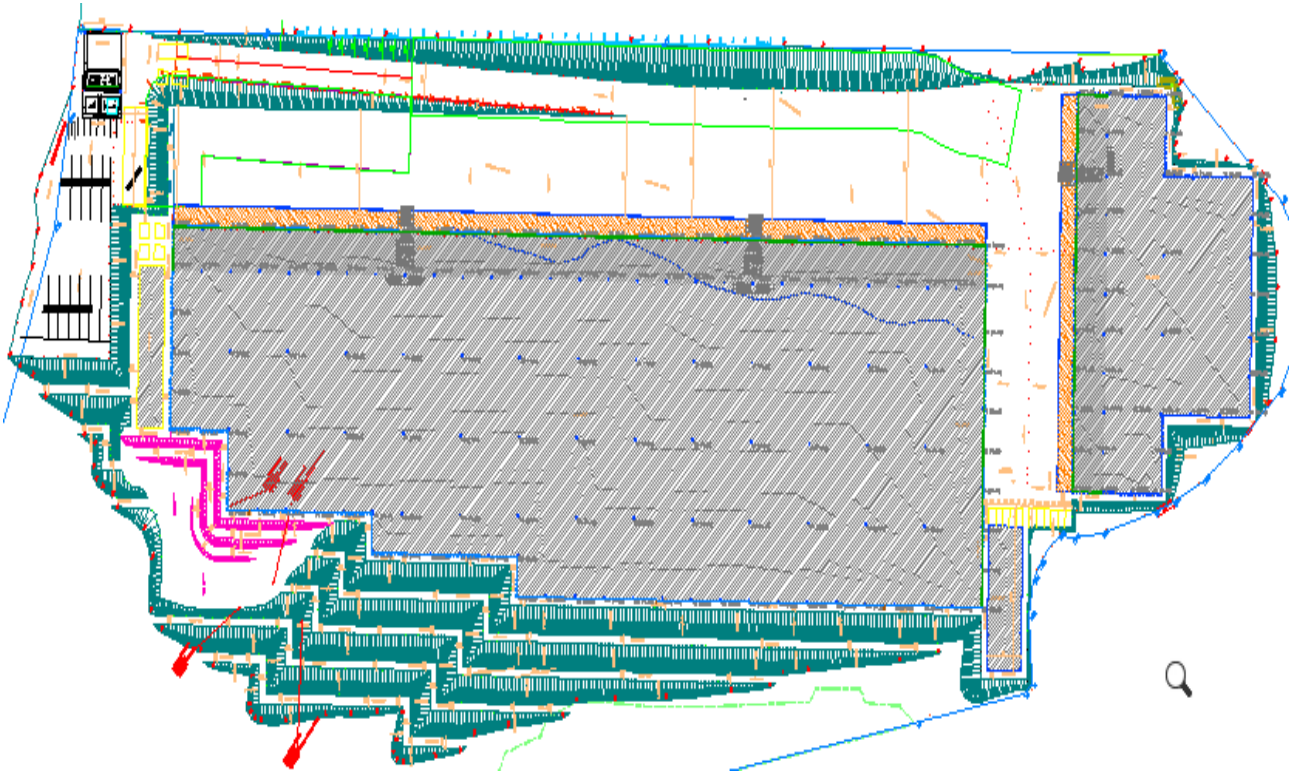
Raizz Itajaí

- ▶ Drenagem em estágio final.
- ▶ Terraplanagem em estágio final.
- ▶ Instalações do G2 avançadas.
- ▶ Cobertura do G1 avançada.
- ▶ Execução do pavimento externo.
- ▶ Tratamento de solo do piso do G1 em estágio final.



PROJETOS

Projeto x Foto



AVANÇO DA OBRA

Fotos de atualização



11/11/2024



04/12/2024

AVANÇO DA OBRA

Fotos de atualização



11/11/2024



04/12/2024

AVANÇO DA OBRA

Terraplanagem



SERVIÇOS EXECUTADOS

Limpeza de camada Vegetal
86.641m²/86.641m²

Bota fora proveniente de troca de solo
66.900m³/66.900m³

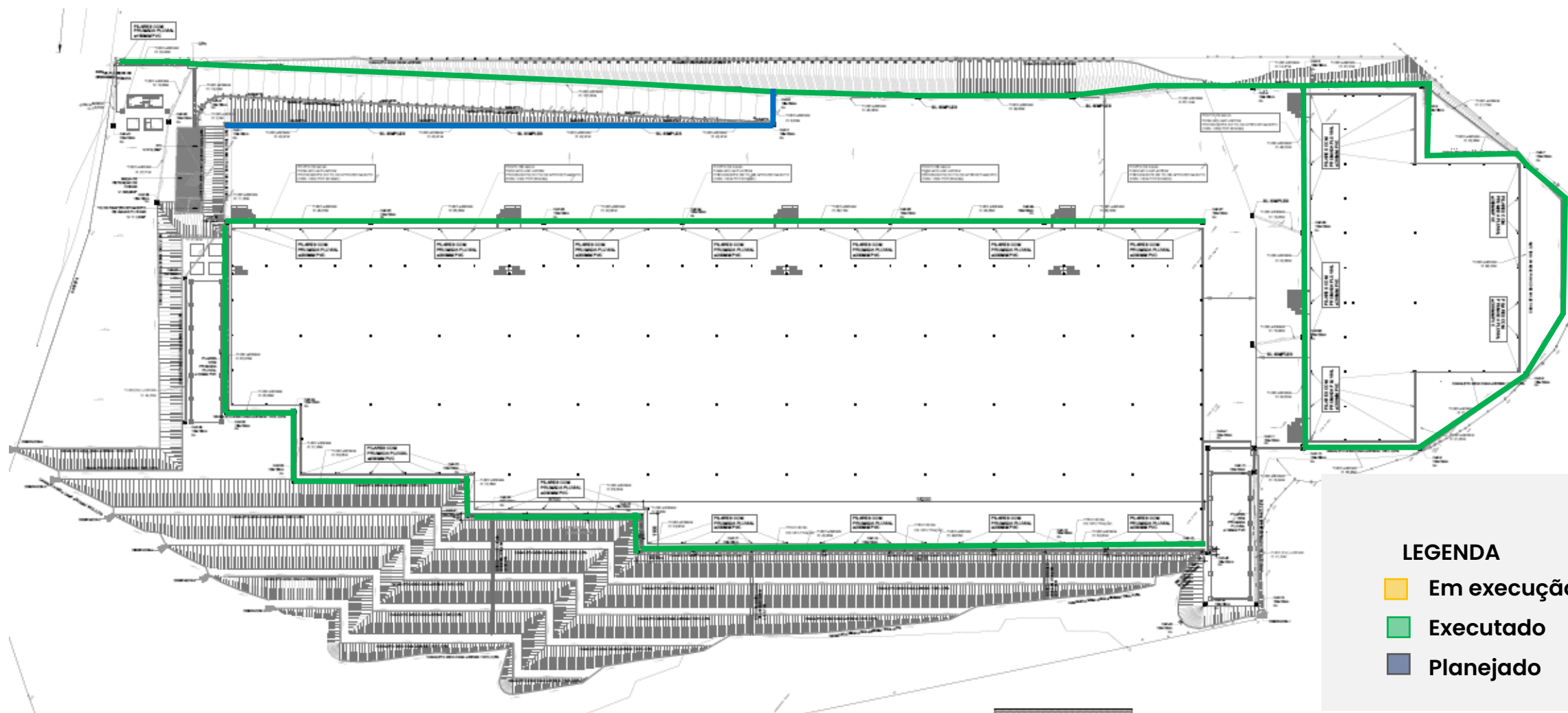
Corte e Aterro
375.674m³/382.148m³

Aplicação de Rachão
41.200m³/41.200m³

Drenos
800m/800m

AVANÇO DA OBRA

Drenagem – Tubulações



AVANÇO DA OBRA

Drenagem – Tubulação



Execução das redes de tubulação e caixas do sistema de drenagem do empreendimento.

AVANÇO DA OBRA

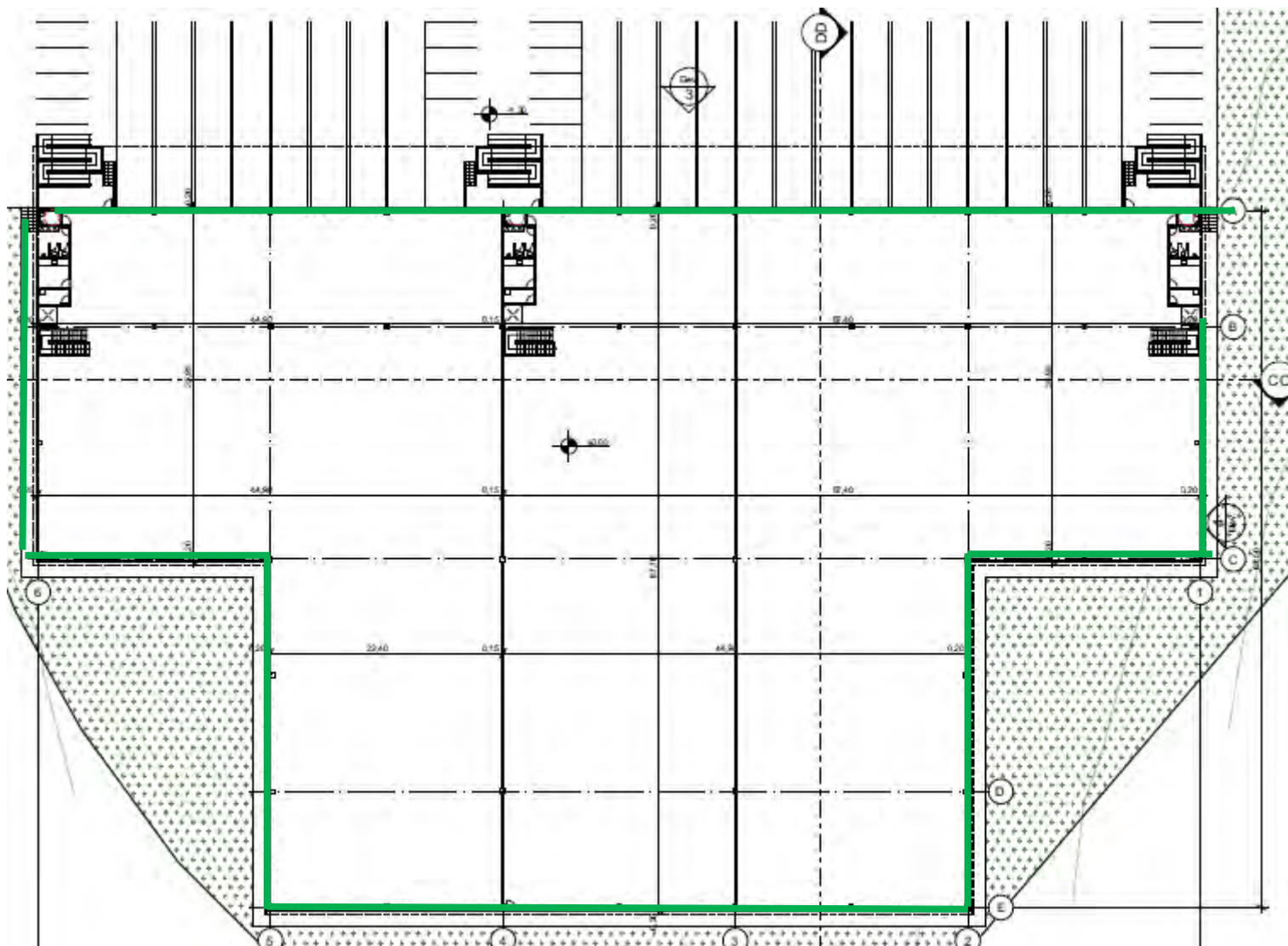
Pavimentação do Pátio



Execução da base e instalação do intertravado.




AVANÇO DA OBRA

Galpão 2 – Alvenaria



15

LEGENDA

-  Em andamento
-  Finalizado
-  Planejado

AVANÇO DA OBRA

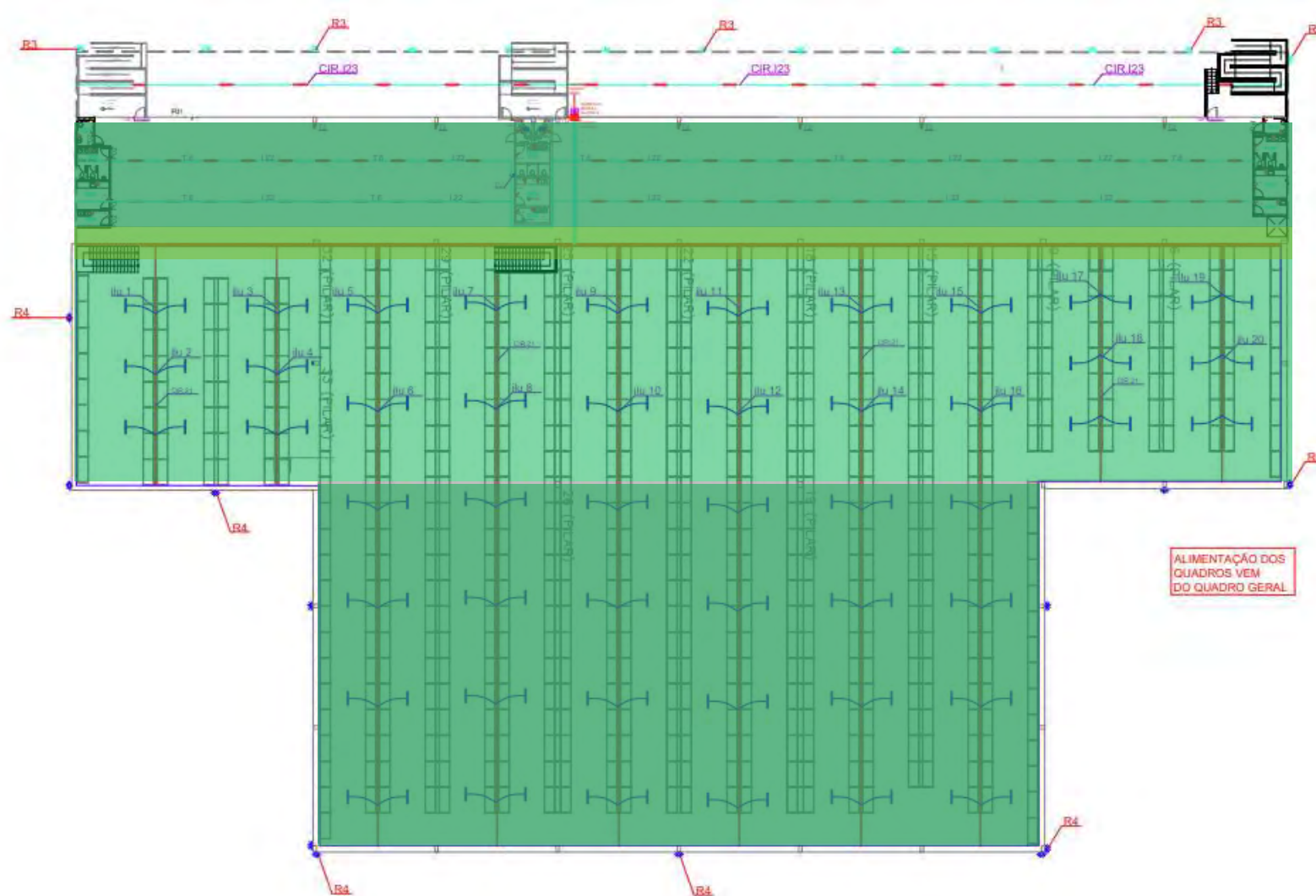
Galpão 2 – Alvenaria



Execução de alvenaria de fechamento do galpão 2.

AVANÇO DA OBRA

Galpão 2 – Instalações Elétricas



LEGENDA

- Eletrocalhas – 100%
- Cabeamento – 10%
- Luminárias – 0%

AVANÇO DA OBRA

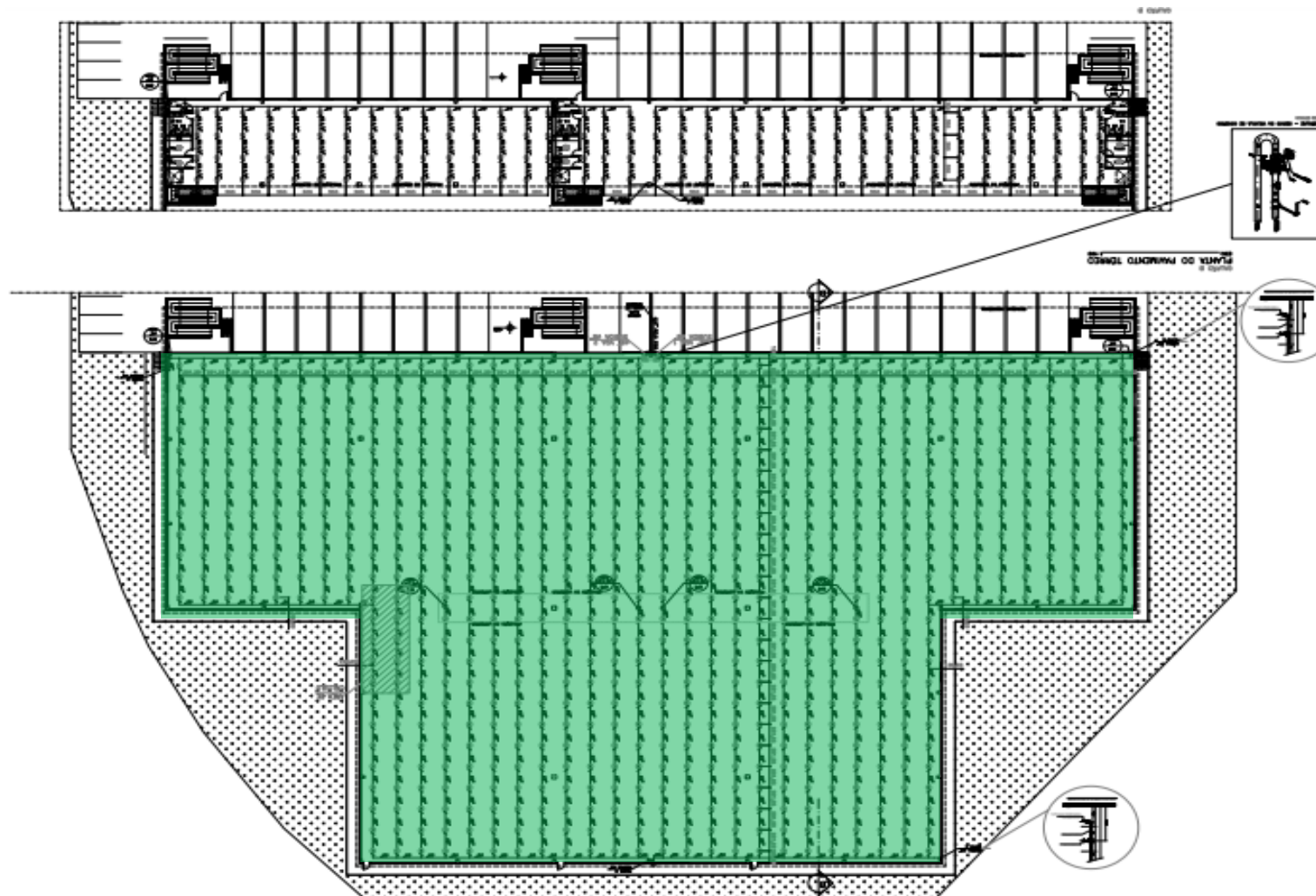
Galpão 2 – Instalações Elétricas



Execução das instalações elétricas e iluminação do galpão 2.

AVANÇO DA OBRA

Galpão 2 – Sistema de Proteção e Combate ao Incêndio – SPK



AVANÇO DA OBRA

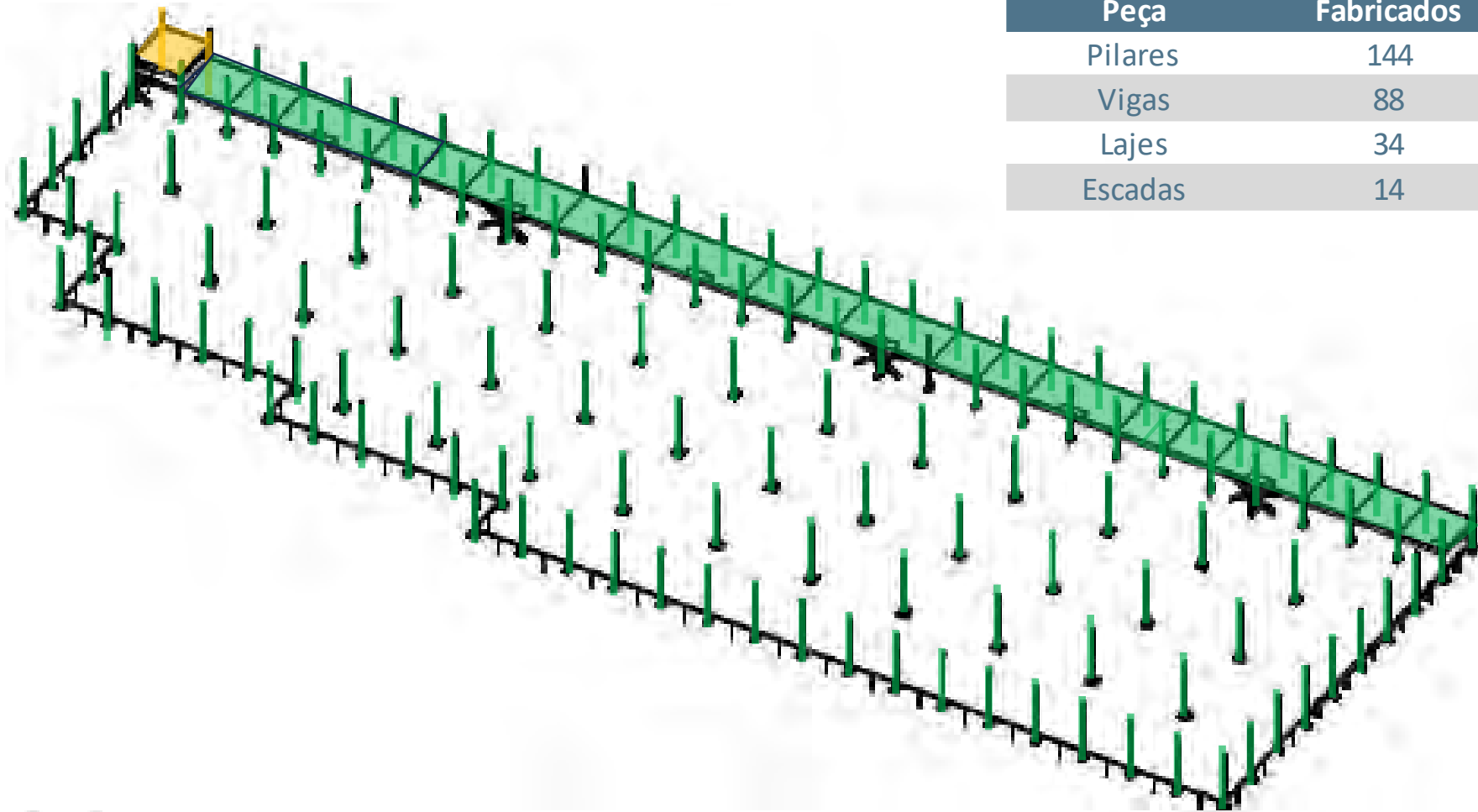
Galpão 2 – Sistema de Proteção e Combate ao Incêndio – SPK



Execução das redes de sprinklers do sistema de combate e proteção ao incêndio do galpão 2.




AVANÇO DA OBRA

Galpão 1 - Estruturas pré-moldadas



G1 - Estruturas Pré-Moldadas			
Peça	Fabricados	Montados	Total
Pilares	144	139	144
Vigas	88	83	88
Lajes	34	28	34
Escadas	14	-	14

LEGENDA

-  Fabricado
-  Montado
-  Planejado

AVANÇO DA OBRA

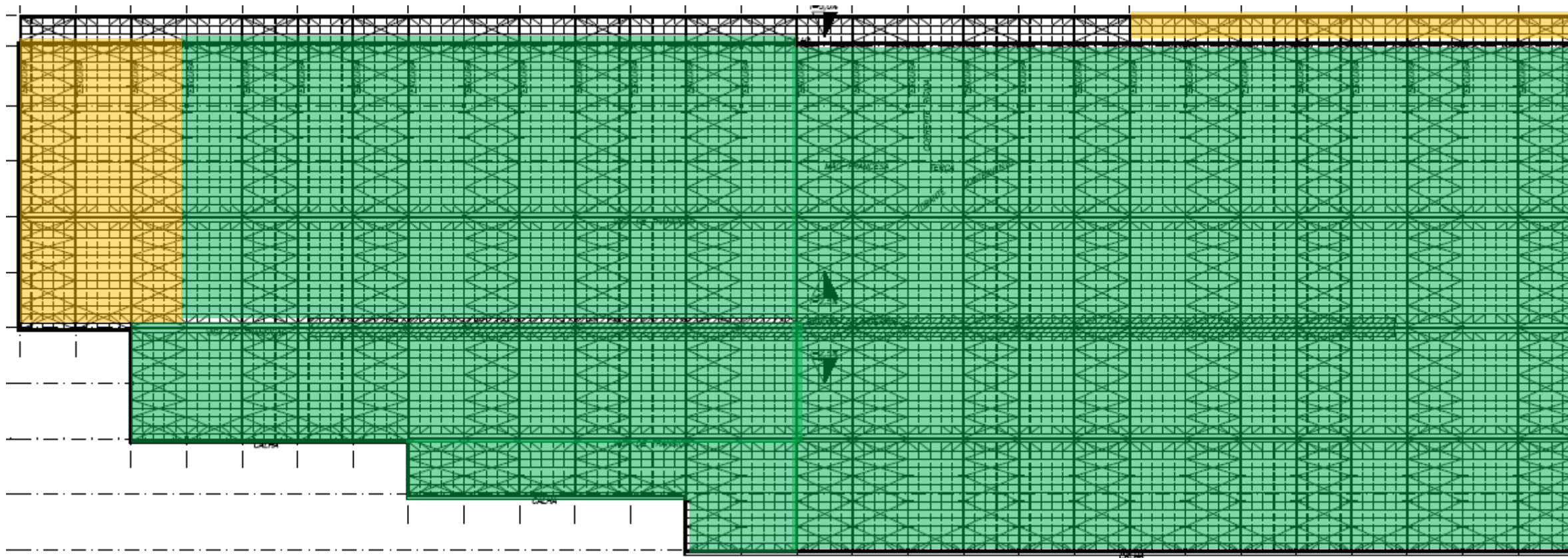
Galpão 1 - Estruturas pré-moldadas



lçamento dos pilares, vigas e lajes pré-moldados do galpão 1.

AVANÇO DA OBRA

Galpão 1 – Estrutura Metálica e Cobertura

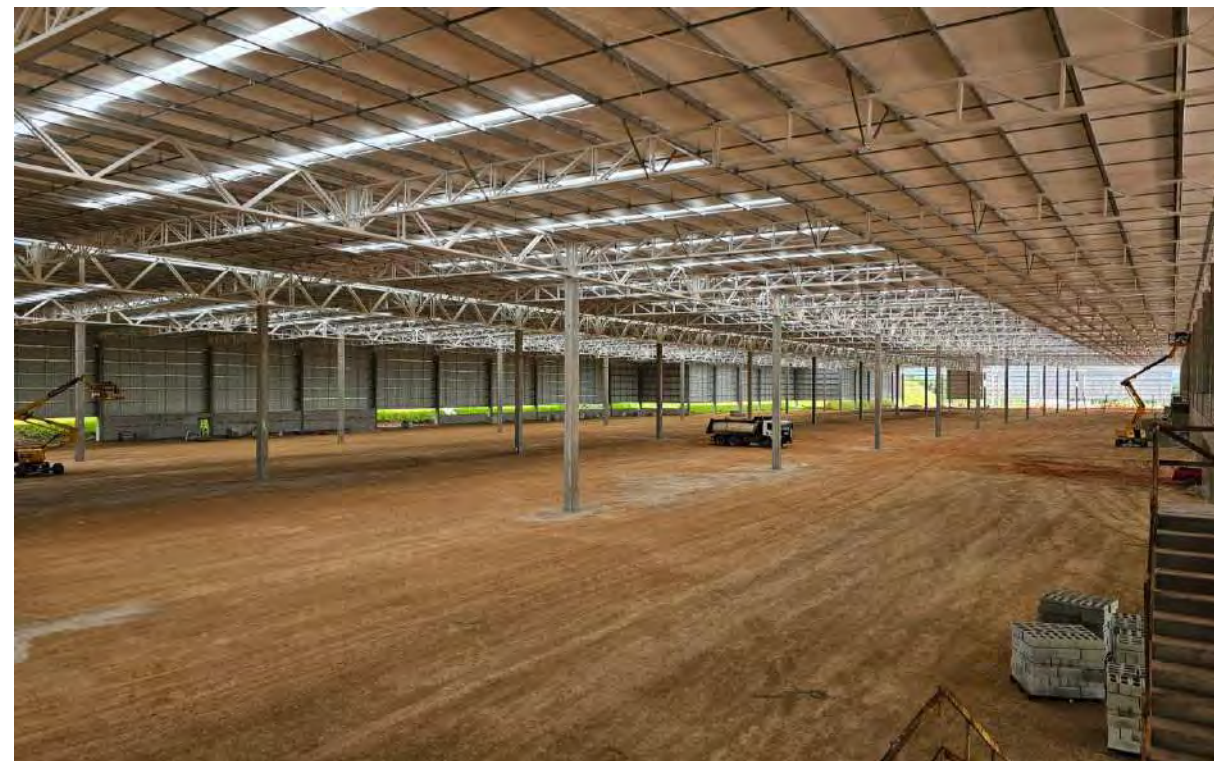


LEGENDA

- Em execução
- Finalizado
- Planejado

AVANÇO DA OBRA

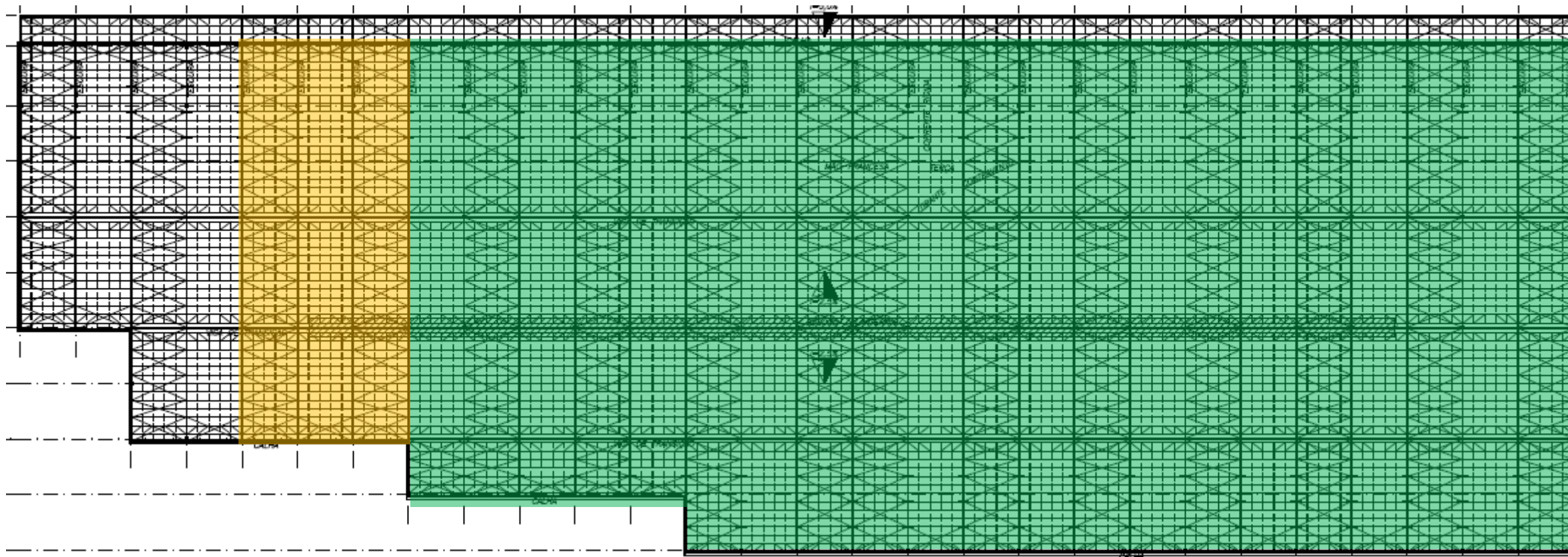
Galpão 1 – Estrutura Metálica e Cobertura



Execução da estrutura metálica e da cobertura do galpão 1 em andamento.

AVANÇO DA OBRA

Galpão 1 – Tratamento de solo do piso do galpão 2

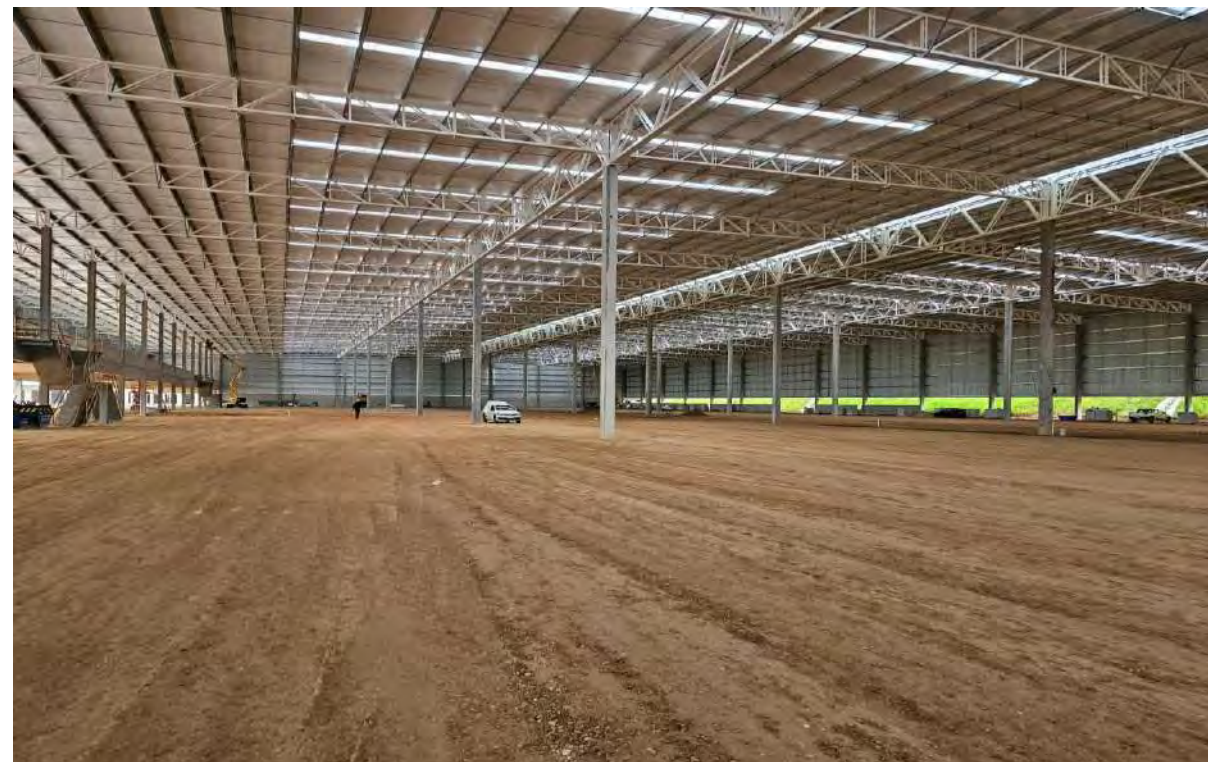
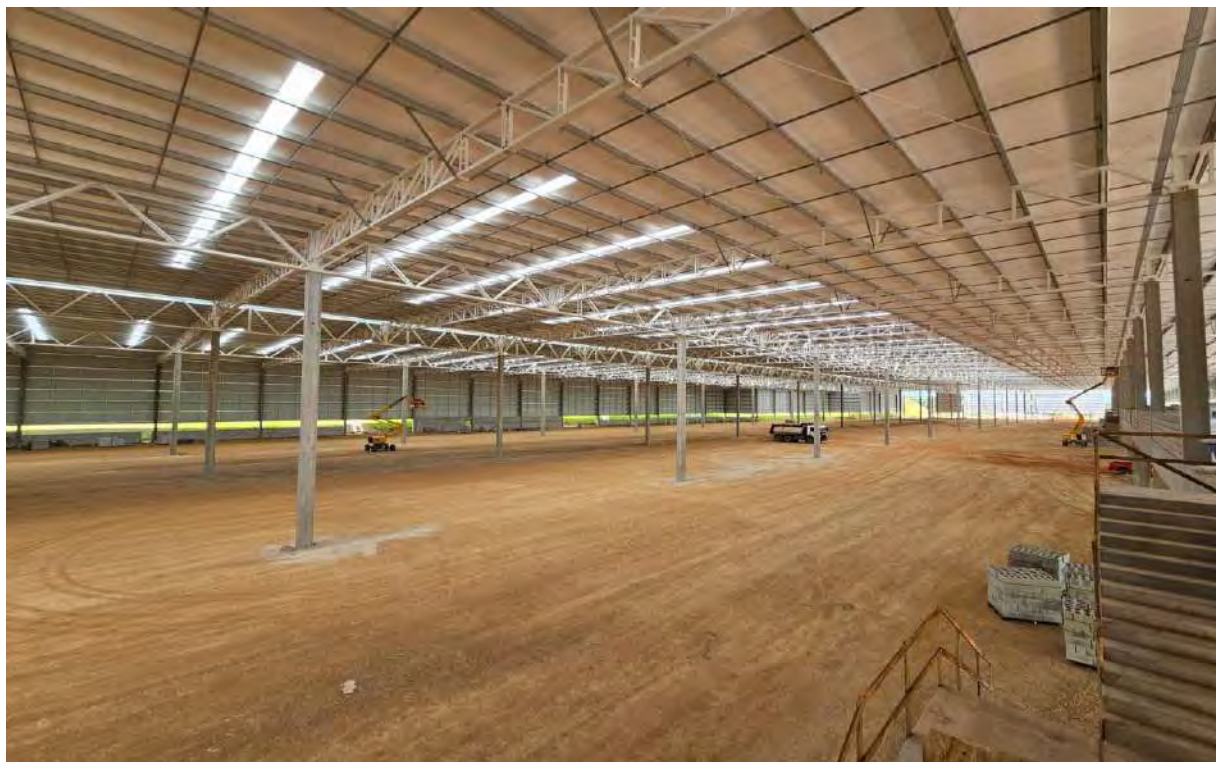


LEGENDA

-  Subleito
-  Base
-  Planejado

AVANÇO DA OBRA

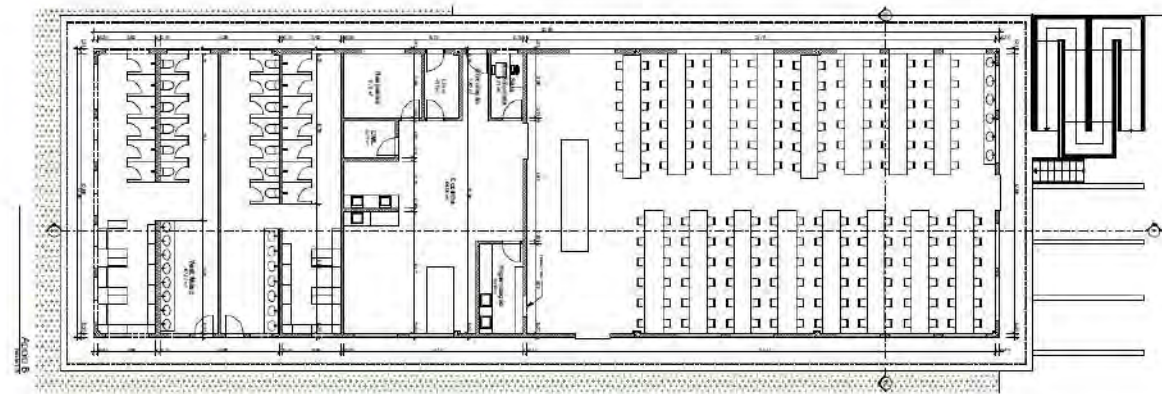
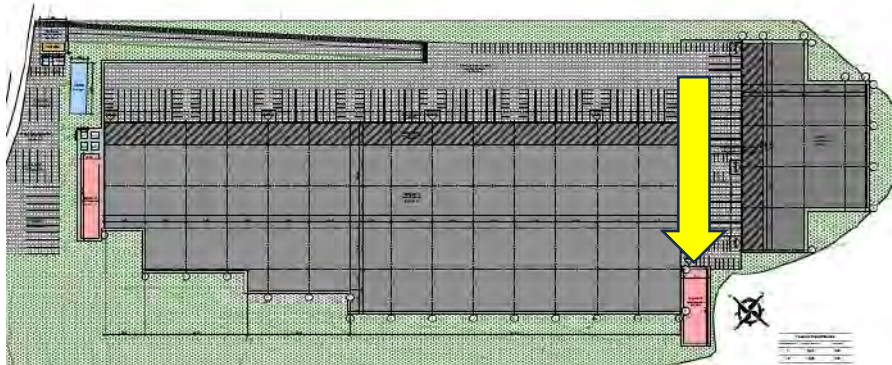
Galpão 1 – Tratamento de solo do piso do galpão 2



Execução do subleito do piso do galpão 1 em andamento.

Prédio Apoio 2

Localização, Layout Interno e Avanço



Execução

- Fundação
- Inst. Hidráulicas (abaixo do piso)
- Piso
- Pilares
- Cobertura
- Alvenaria
- Contrapiso
- Inst. Hidráulicas

- X
- X
- X
- X
- X
- X
- X
- X

- Esquadrias
- Inst. Elétricas
- Revestimentos (piso e parede)
- Forro
- Pintura
- Bancadas e divisórias em granito
- Louças e Metais
- Limpeza Final

- X
- X
- X
- X
- X
- X
- X
- X

LEGENDA

- X Em andamento
- X Concluído
- X Planejado

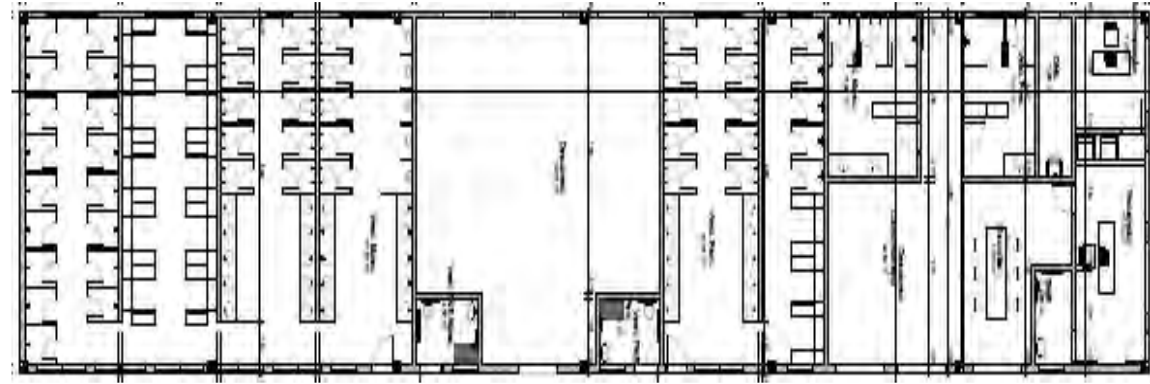
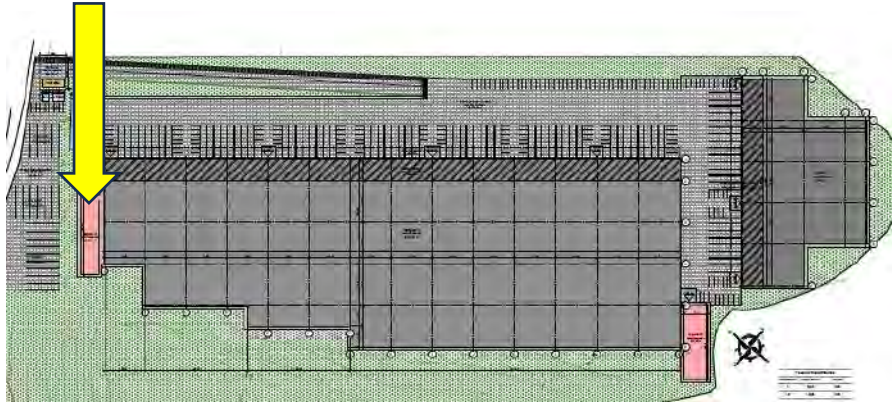
Prédio Apoio 2 Situação atual



Execução da parte interna do Prédio de Apoio 2.

Prédio Apoio 1

Localização, Layout Interno e Avanço



Execução

- Fundação
- Inst. Hidráulicas (abaixo do piso)
- Piso
- Pilares
- Cobertura
- Alvenaria
- Contrapiso
- Inst. Hidráulicas

X
X
X
X
X
X
X
X

- Esquadrias
- Inst. Elétricas
- Revestimentos (piso e parede)
- Forro
- Pintura
- Bancadas e divisórias em granito
- Louças e Metais
- Limpeza Final

X
X
X
X
X
X
X
X

LEGENDA

- X Em andamento
- X Concluído
- X Planejado

Prédio Apoio 1

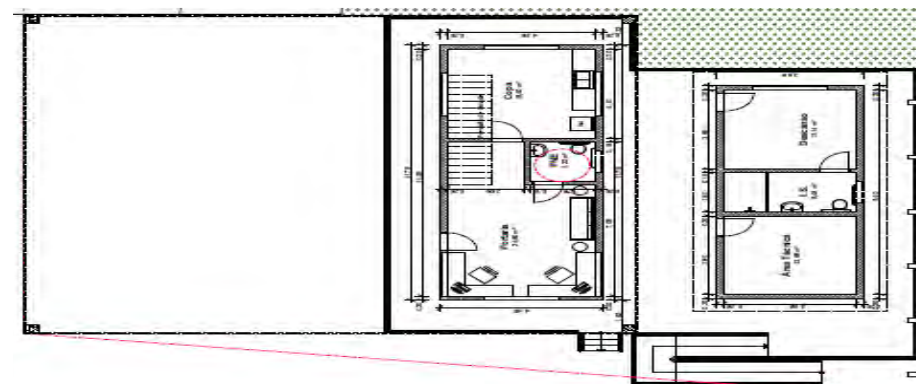
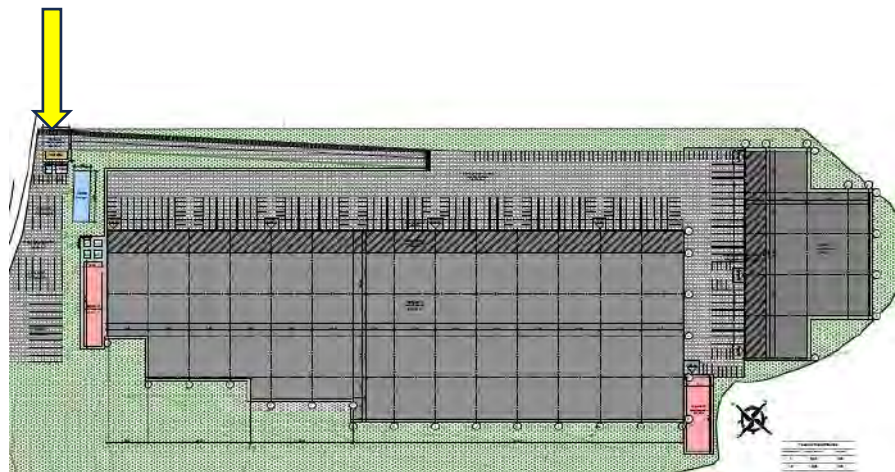
Situação atual



Execução da cobertura do Prédio de Apoio 1.

Portaria

Localização, Layout Interno e Avanço



Execução

- Fundação
- Inst. Hidráulicas (abaixo do piso)
- Piso
- Pilares
- Cobertura
- Alvenaria
- Contrapiso
- Inst. Hidráulicas

X
X
X
X
X
X
X
X

- Esquadrias
- Inst. Elétricas
- Revestimentos (piso e parede)
- Forro
- Pintura
- Bancadas e divisórias em granito
- Louças e Metais
- Limpeza Final

X
X
X
X
X
X
X
X

LEGENDA

- X Em andamento
- X Concluído
- X Planejado

Portaria

Situação atual



Pilares da Portaria do empreendimento.

Contato

VISITE

www.raizzcapital.com.br

contato@raizzcapital.com.br

TELEFONE

+55 (31) 3183-0995

ENDEREÇO

Av. Getúlio Vargas, 258
Funcionários | CEP 30112-020
Belo Horizonte | MG | Brasil

Rua João Pessoa de Matos, 330
Praia da Costa, Sala 705
CEP 29101-115 | Vila Velha | ES | Brasil

