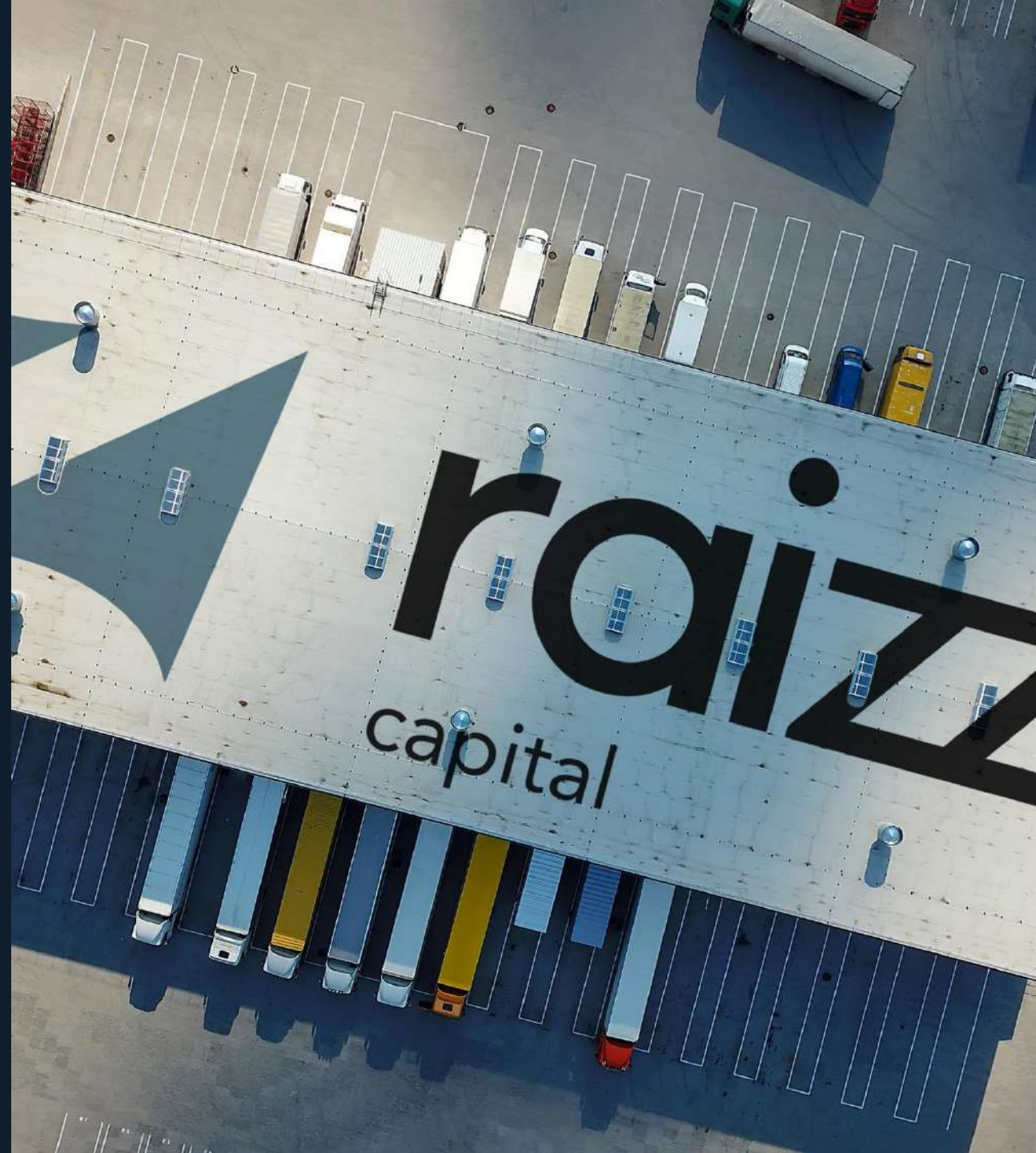




Raizz Itajaí - SC

Outubro de 2024

Raizz Desenvolvimento II
CNPJ: 54.134.474/0001-55



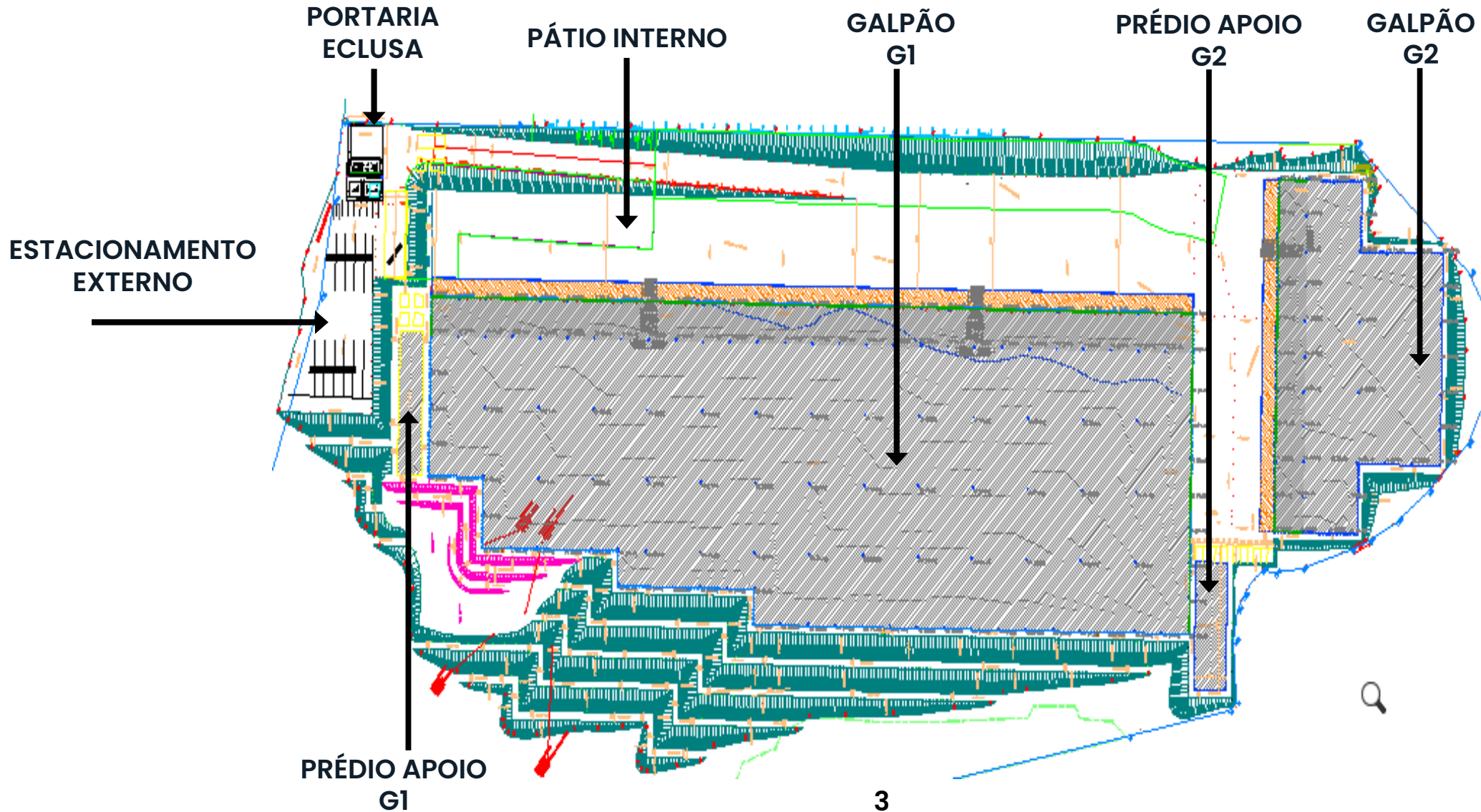
APRESENTAÇÃO

Empreendimento Raizz Itajaí



APRESENTAÇÃO

Galpão Logístico / RAIZZ



APRESENTAÇÃO

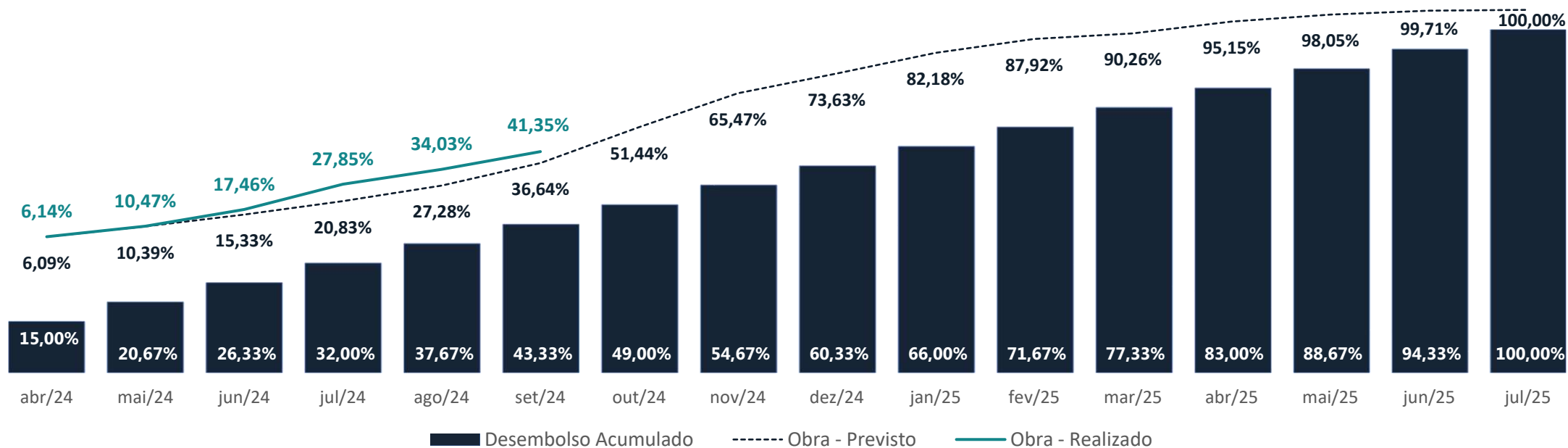
Galpão Logístico / Raizz Itajaí



ATUALIZAÇÃO

Cronograma Físico - Financeiro

ACOMPANHAMENTO FÍSICO/FINANCEIRO - Raizz Itajaí / SC - Setembro/2024



DESTAQUES DO MÊS

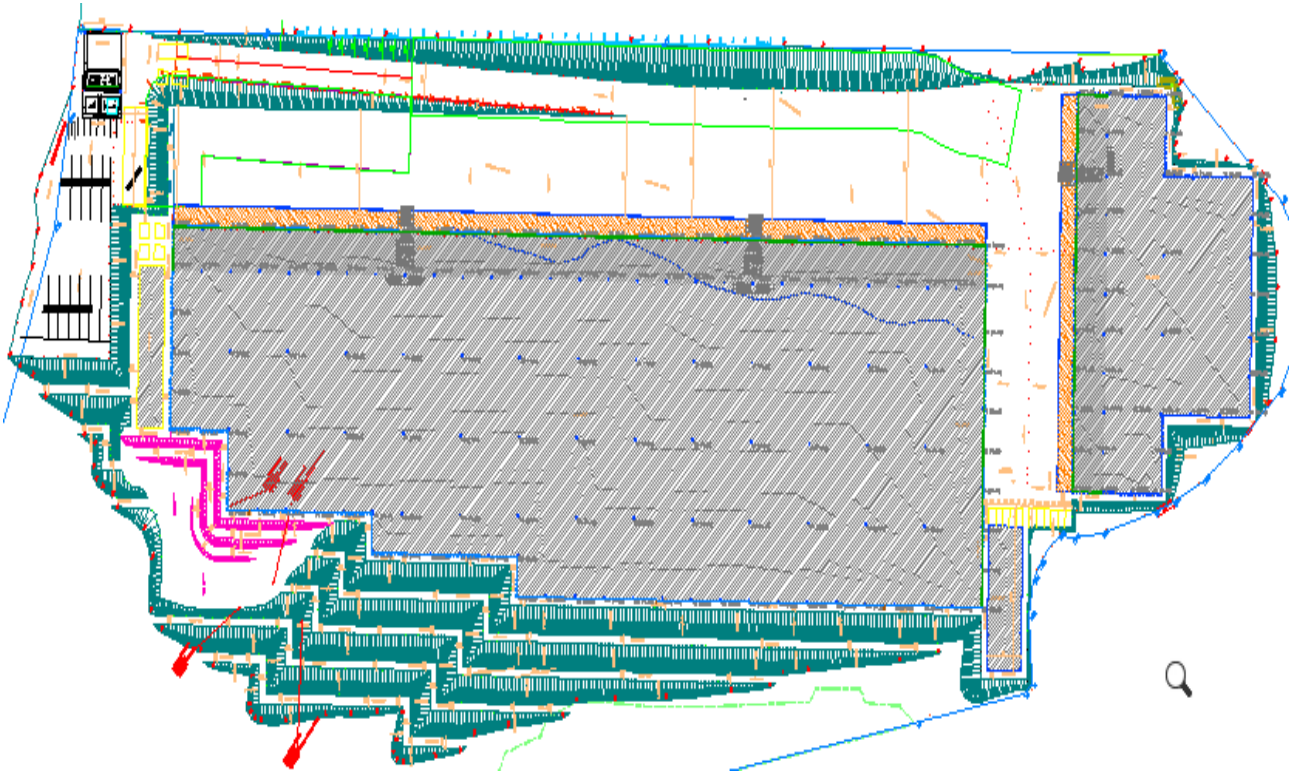
Raizz Itajaí

- ▶ Piso G2 finalizado.
- ▶ Mezanino G2 sendo finalizado.
- ▶ Alvenaria G2 sendo finalizada.
- ▶ Fundação G1 em estágio final.
- ▶ Pré-moldado G1 em andamento.
- ▶ Cobertura do G1 em andamento.



PROJETOS

Projeto x Foto



AVANÇO DA OBRA

Fotos de atualização



16/09/2024



08/10/2024

AVANÇO DA OBRA

Fotos de atualização



16/09/2024



08/10/2024

AVANÇO DA OBRA

Terraplanagem



SERVIÇOS EXECUTADOS

Limpeza de camada Vegetal
86.641m²/86.641m²

Bota fora proveniente de troca de solo
66.900m³/66.900m³

Corte e Aterro
311.544m³/382.148m³

Aplicação de Rachão
41.200m³/41.200m³

Drenos
800m/800m

AVANÇO DA OBRA

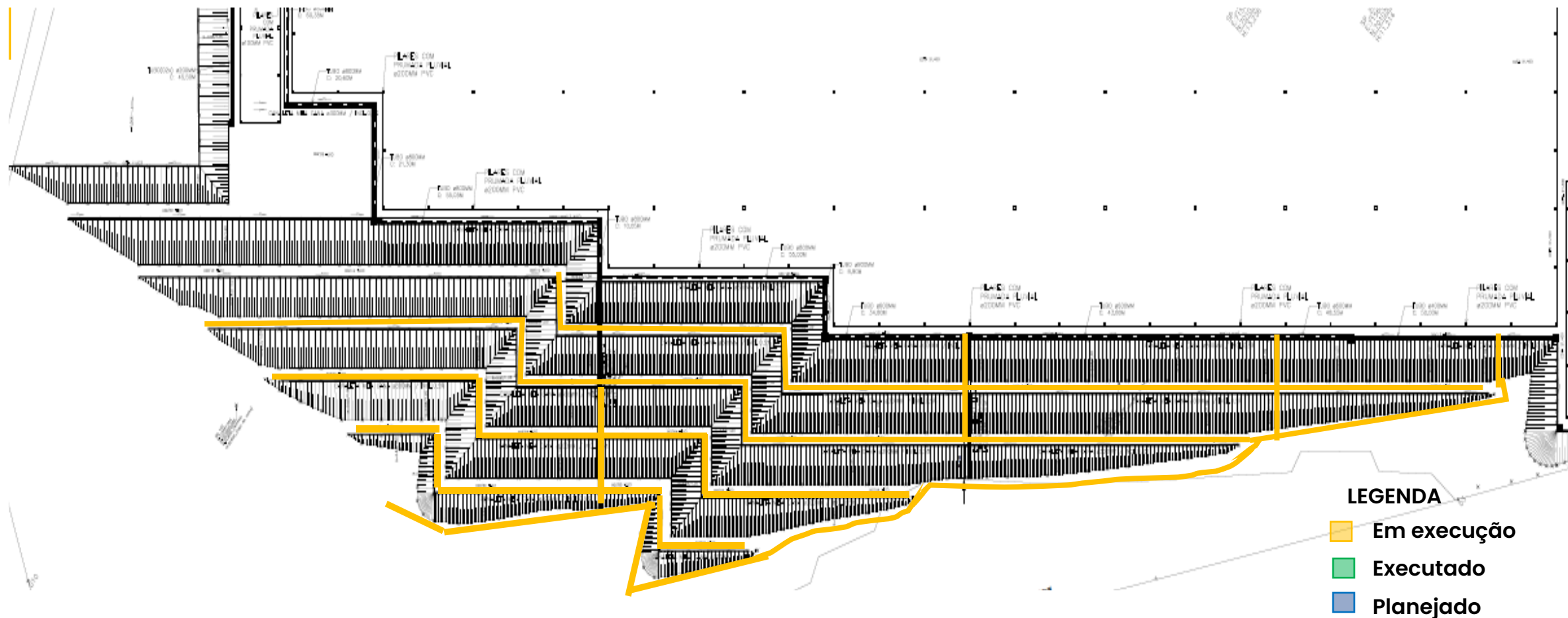
Terraplanagem



Terraplanagem do empreendimento próxima da conclusão.

AVANÇO DA OBRA

Drenagem – Canaletas e escadas hidráulicas



AVANÇO DA OBRA

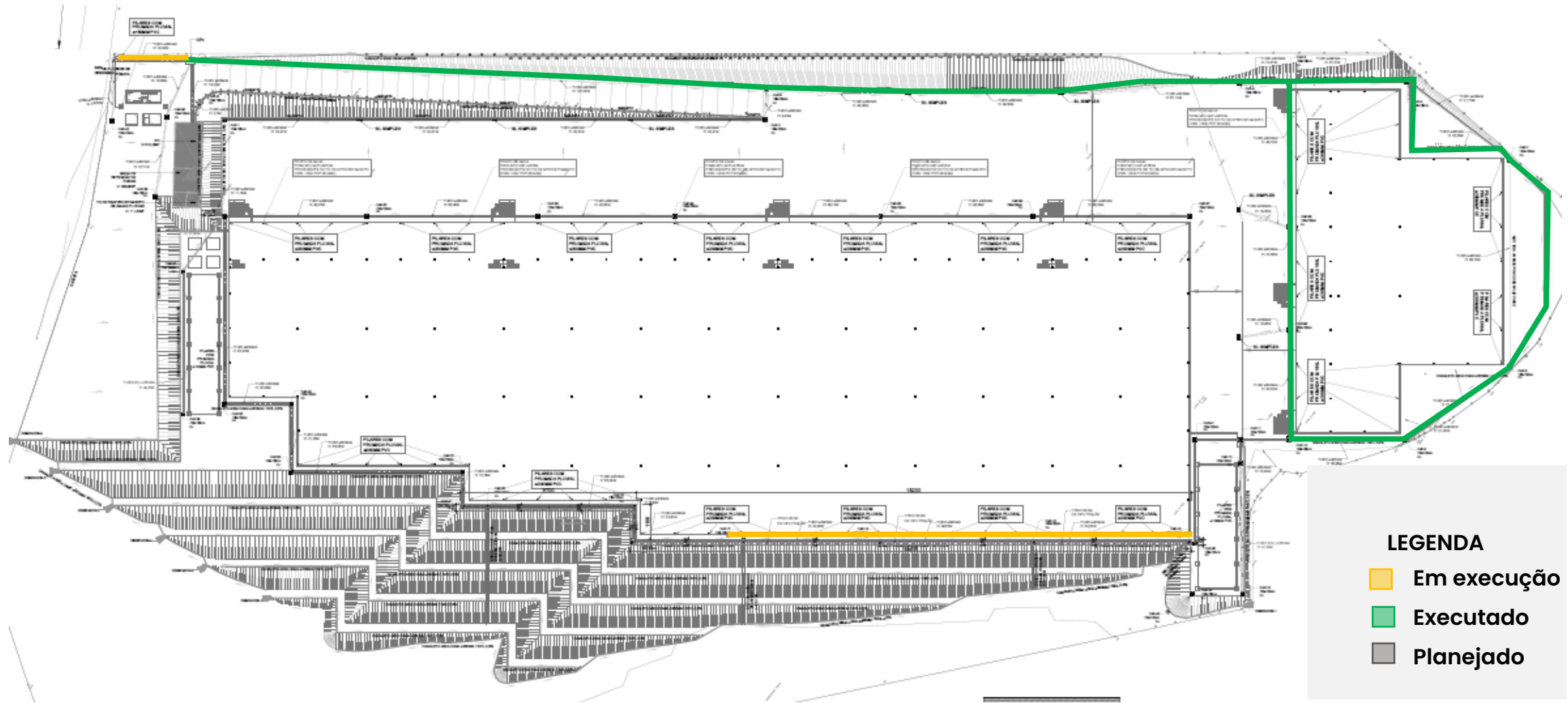
Drenagem – Canaletas e escadas hidráulicas



Execução das canaletas e escada hidráulica do sistema de drenagem do empreendimento.

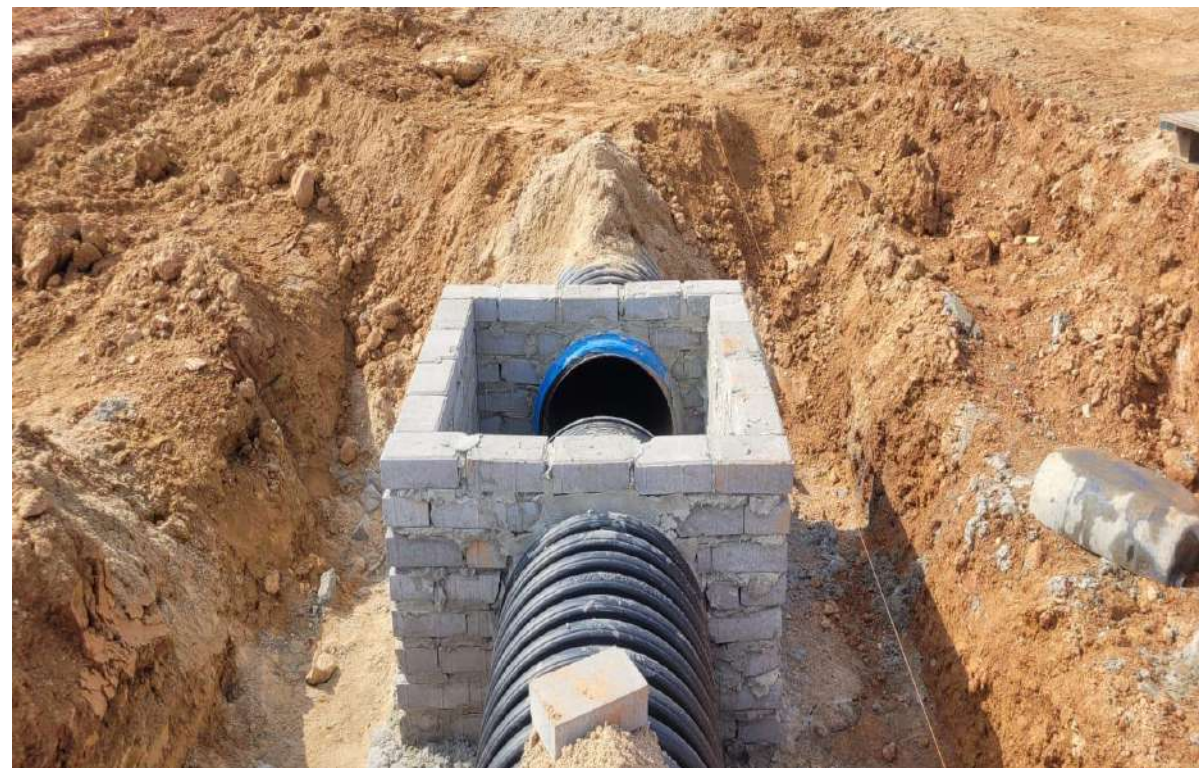
AVANÇO DA OBRA

Drenagem – Tubulações



AVANÇO DA OBRA

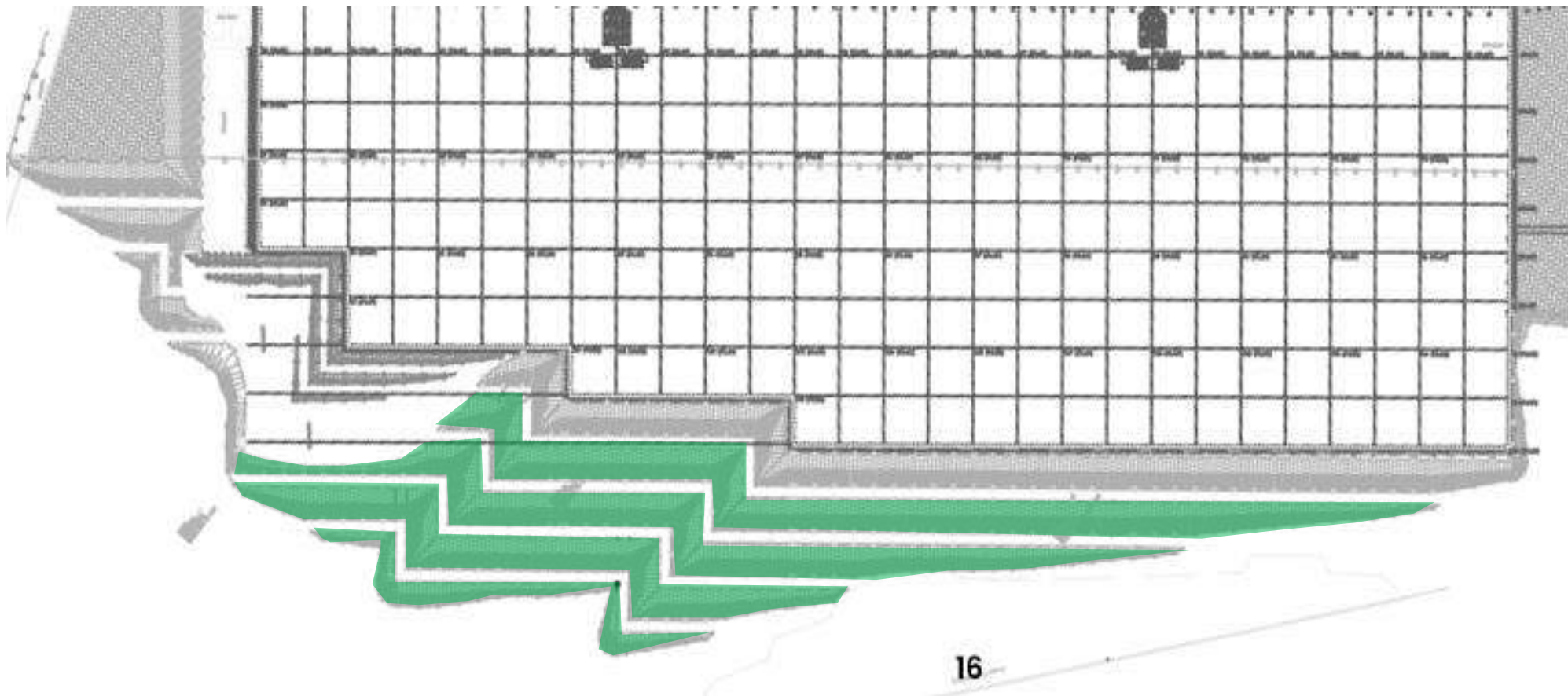
Drenagem – Tubulação



Execução das redes de tubulação do sistema de drenagem do empreendimento.

AVANÇO DA OBRA

Hidrossemeadura (Proteção dos taludes)



LEGENDA

- Em execução
- Executado
- Planejado

AVANÇO DA OBRA

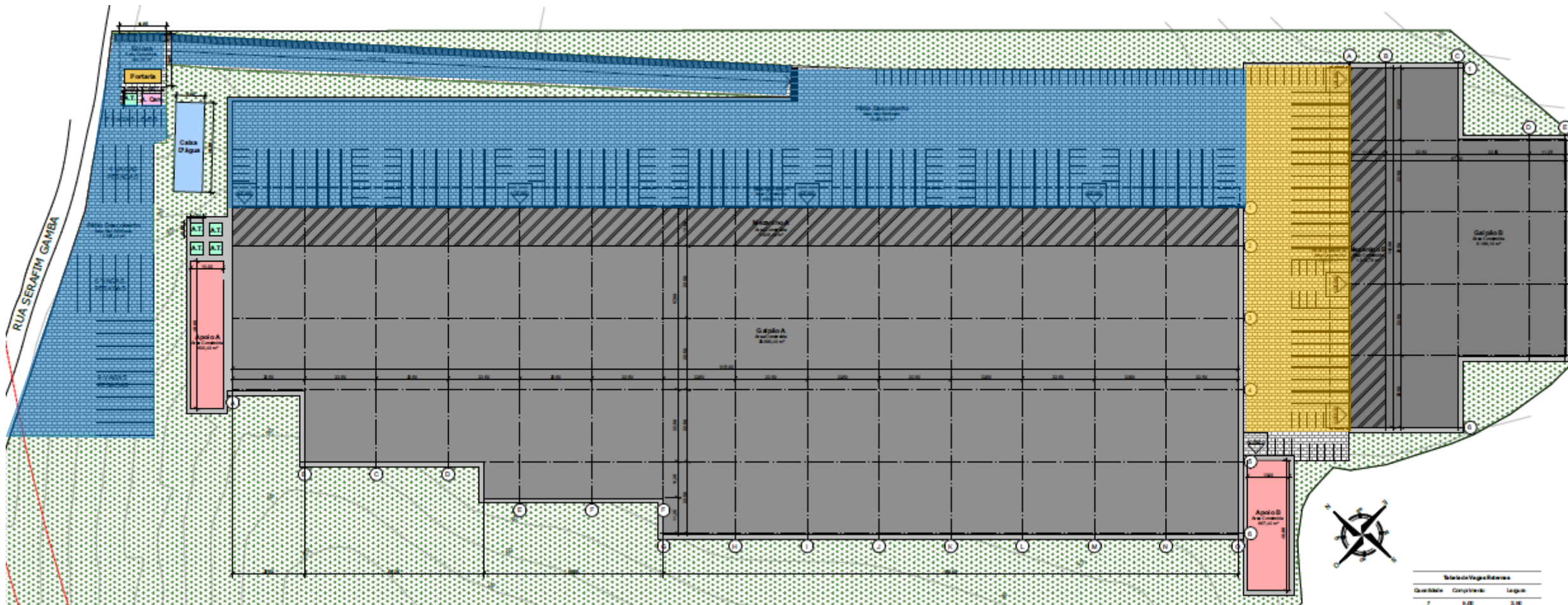
Hidrossemeadura (Proteção dos taludes)



Execução das hidrossemeadura para proteção dos taludes empreendimento.

AVANÇO DA OBRA

Tratamento de Solo Pátio



LEGENDA

- Em execução
- Executado
- Planejado

AVANÇO DA OBRA

Tratamento de Solo Pátio



Execução do tratamento de subleito e base com aplicação de material rochoso.

AVANÇO DA OBRA

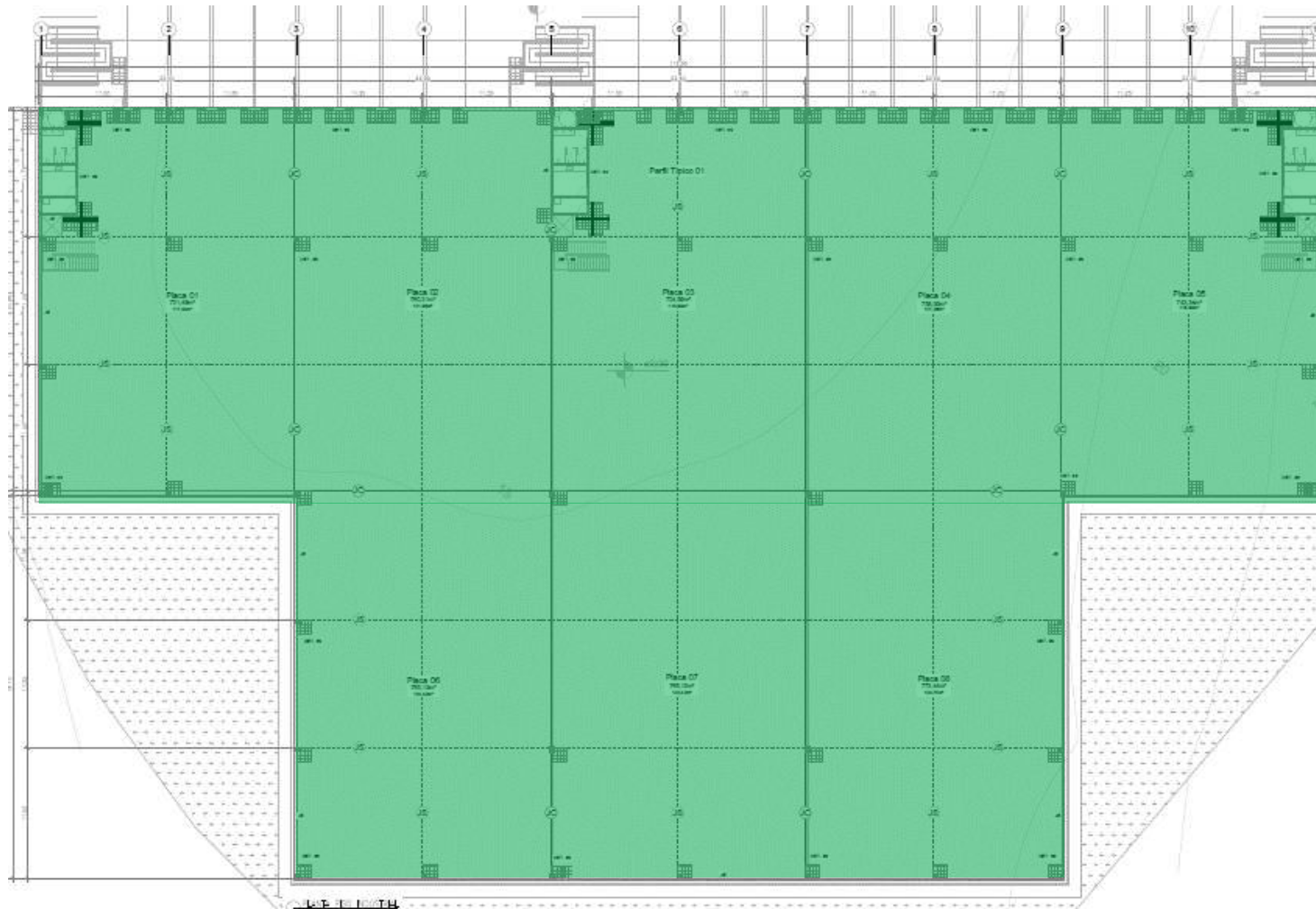
Galpão 2 - Cobertura Metálica



Cobertura do galpão com telha zipada, manta isotérmica, ventilação e iluminação natural do Galpão 2 sendo concluída.

AVANÇO DA OBRA

Galpão 2 – Piso do galpão



LEGENDA

- Em andamento
- Finalizado
- Planejado

AVANÇO DA OBRA

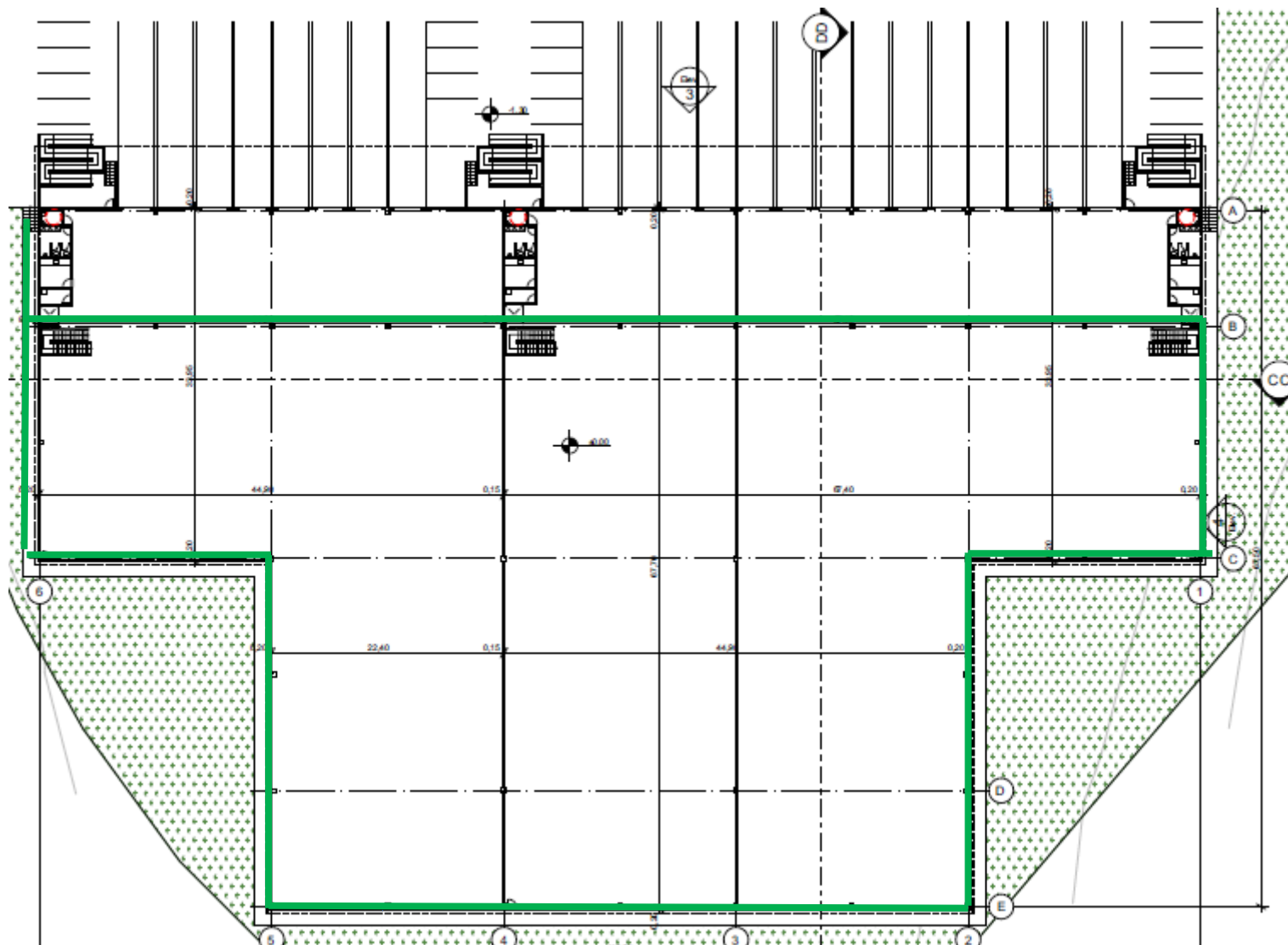
Galpão 2 – Piso do galpão



Execução do piso de 6,0ton/m² do Galpão 2 finalizada.

AVANÇO DA OBRA

Galpão 2 – Alvenaria

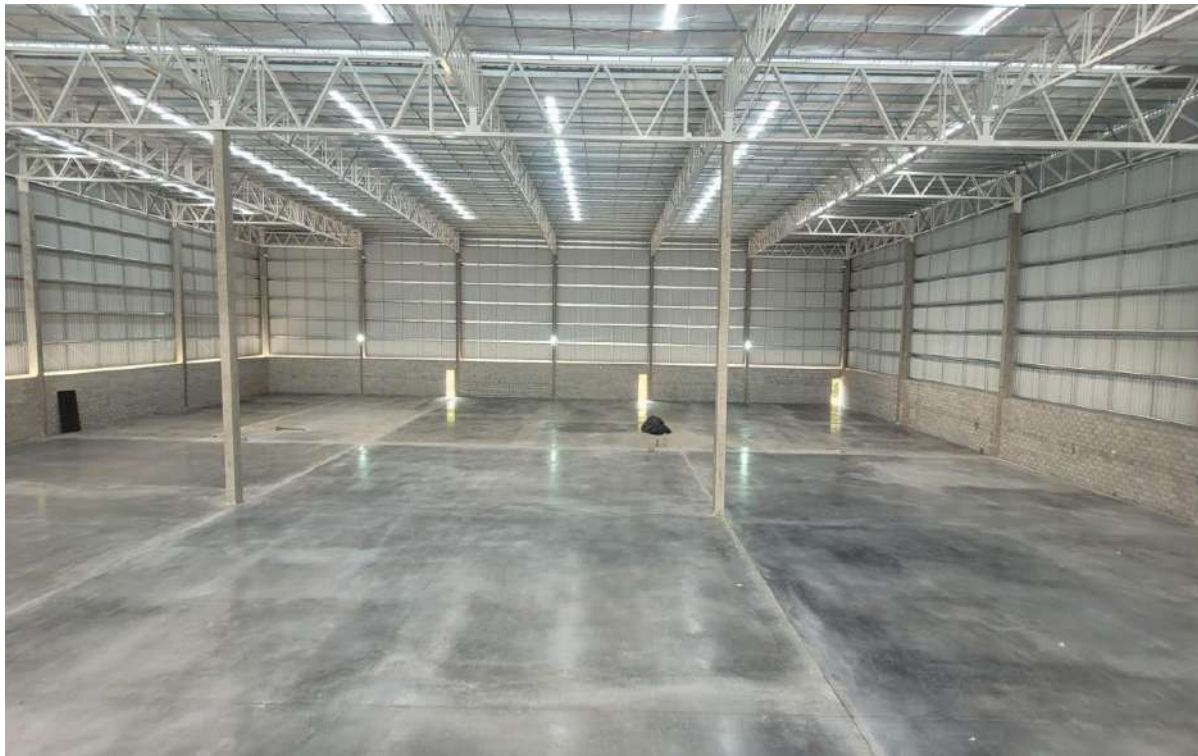


LEGENDA

- Em andamento
- Finalizado
- Planejado

AVANÇO DA OBRA

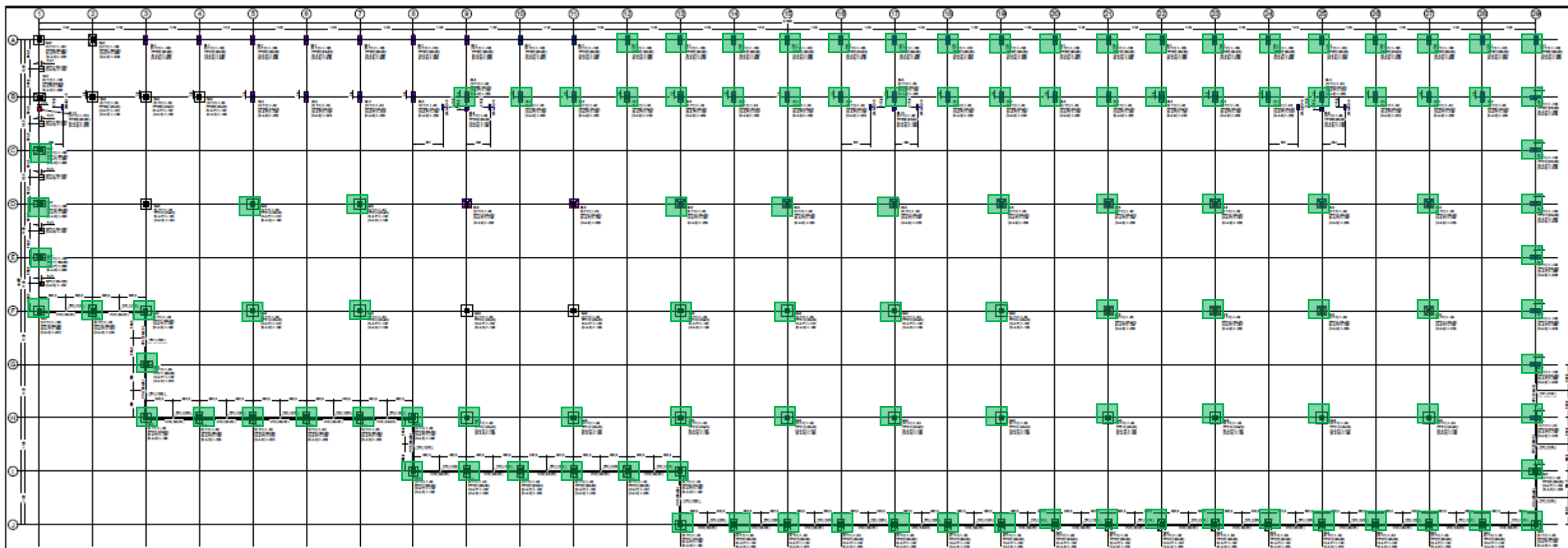
Galpão 2 – Alvenaria



Execução de alvenaria de fechamento do galpão 2.

AVANÇO DA OBRA

Galpão 1 - Fundação



LEGENDA

- Em execução
- Finalizado
- Planejado

AVANÇO DA OBRA

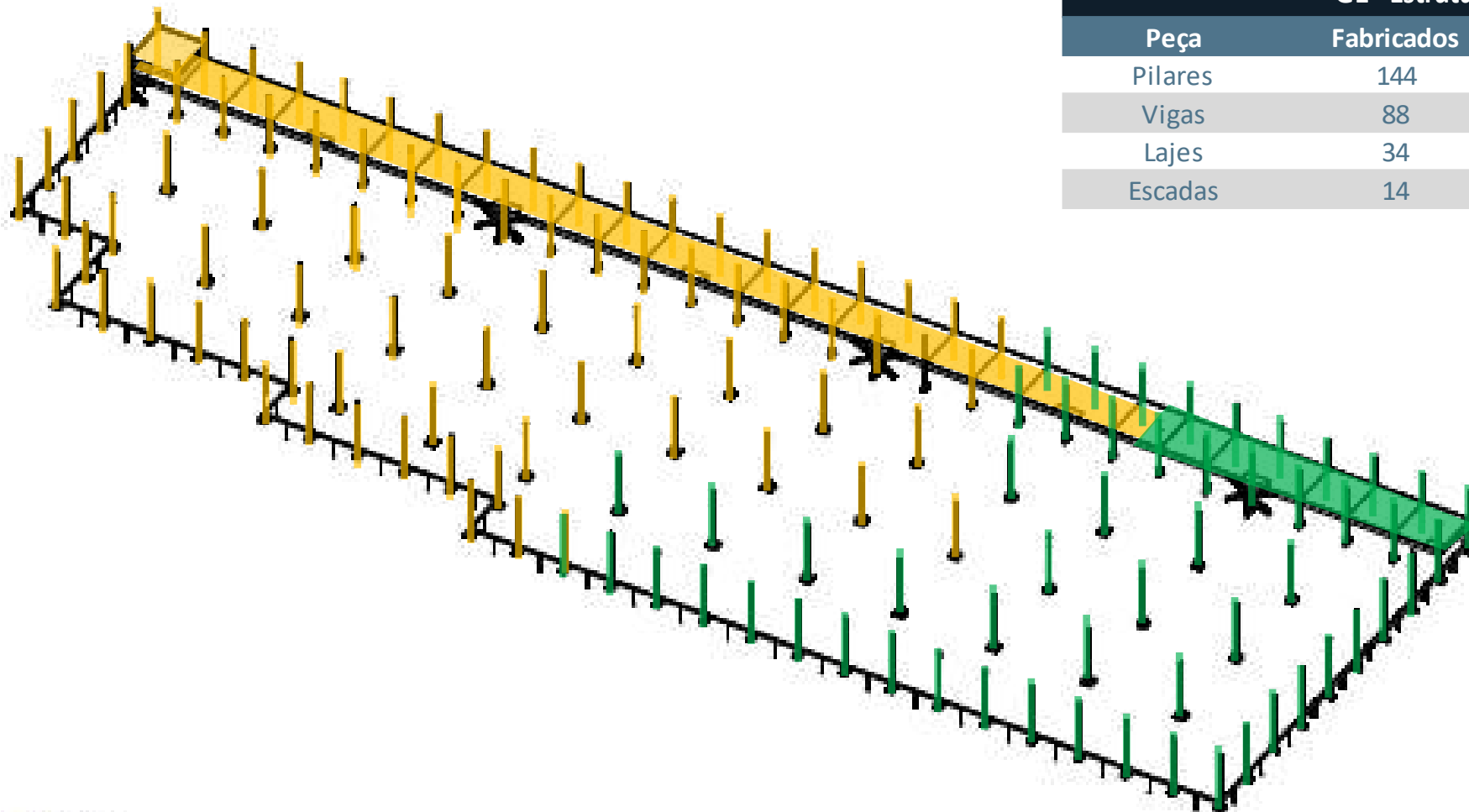
Galpão 1 - Fundação



Execução da fundação em sapatas, estacas e blocos do galpão 1.

AVANÇO DA OBRA

Galpão 1 - Estruturas pré-moldadas



G1 - Estruturas Pré-Moldadas			
Peça	Fabricados	Montados	Total
Pilares	144	56	144
Vigas	88	16	88
Lajes	34	7	34
Escadas	14	-	14

LEGENDA

- Fabricado
- Montado
- Planejado

AVANÇO DA OBRA

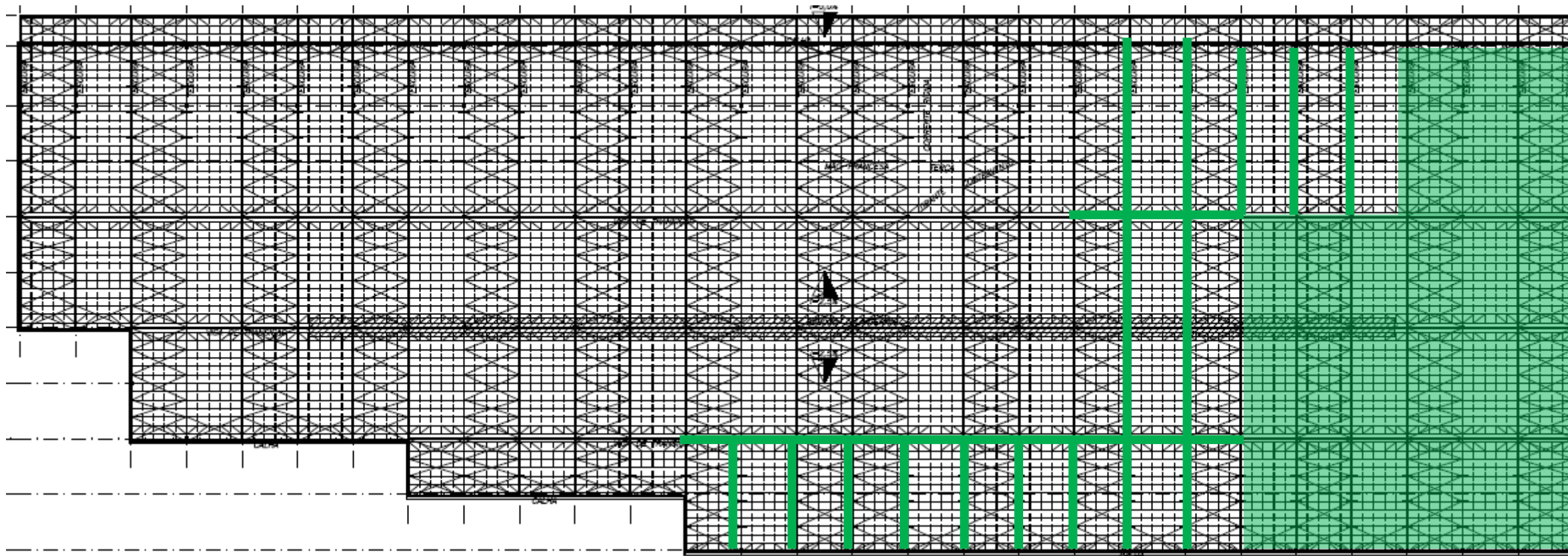
Galpão 1 - Estruturas pré-moldadas



lçamento dos pilares, vigas e lajes pré-moldados do galpão 1.

AVANÇO DA OBRA

Galpão 1 – Estrutura Metálica de Cobertura



LEGENDA

- Em execução
- Finalizado
- Planejado

AVANÇO DA OBRA

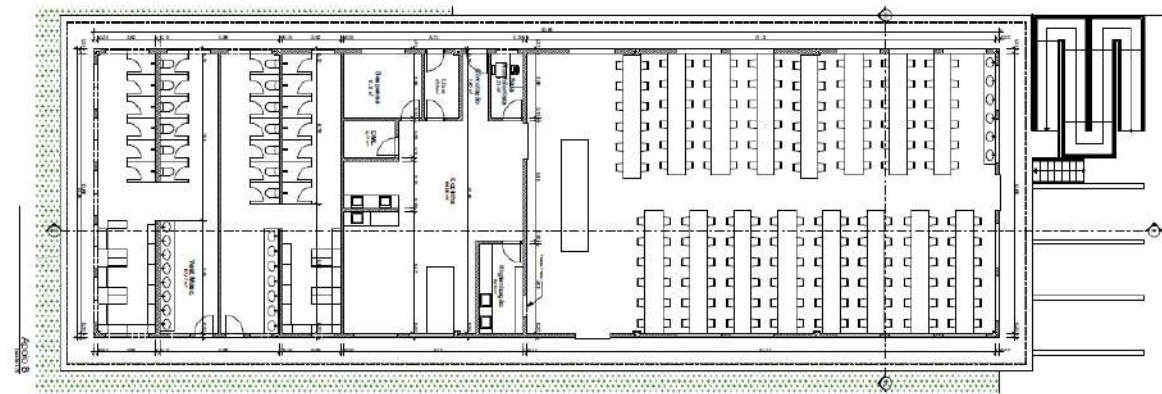
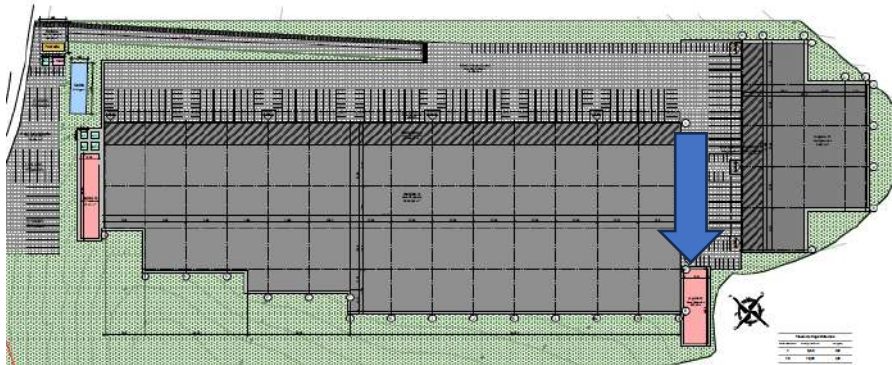
Galpão 1 – Estrutura Metálica de Cobertura



Execução da estrutura metálica da cobertura do galpão 1 em andamento.

Prédio Anexo 2

Localização, Layout Interno e Avanço



Execução

- Fundação
- Inst. Hidráulicas (abaixo do piso)
- Piso
- Pilares
- Cobertura
- Alvenaria
- Contrapiso
- Inst. Hidráulicas

- X
- X
- X
- X
- X
- X
- X
- X

- Esquadrias
- Inst. Elétricas
- Revestimentos (piso e parede)
- Forro
- Pintura
- Bancadas e divisórias em granito
- Louças e Metais
- Limpeza Final

- X
- X
- X
- X
- X
- X
- X
- X

LEGENDA

- X Em andamento
- X Concluído
- X Planejado

Prédio Apoio 2 Situação atual



Execução da estrutura e cobertura do Prédio de Apoio 2 sendo finalizada.

Contato

VISITE

www.raizzcapital.com.br

contato@raizzcapital.com.br

TELEFONE

+55 (31) 3183-0995

ENDEREÇO

Av. Getúlio Vargas, 258
Funcionários | CEP 30112-020
Belo Horizonte | MG | Brasil

Rua João Pessoa de Matos, 330
Praia da Costa, Sala 705
CEP 29101-115 | Vila Velha | ES | Brasil

