



Raizz Itajaí – SC

Agosto de 2024

Raizz Desenvolvimento II
CNPJ: 54.134.474/0001-55



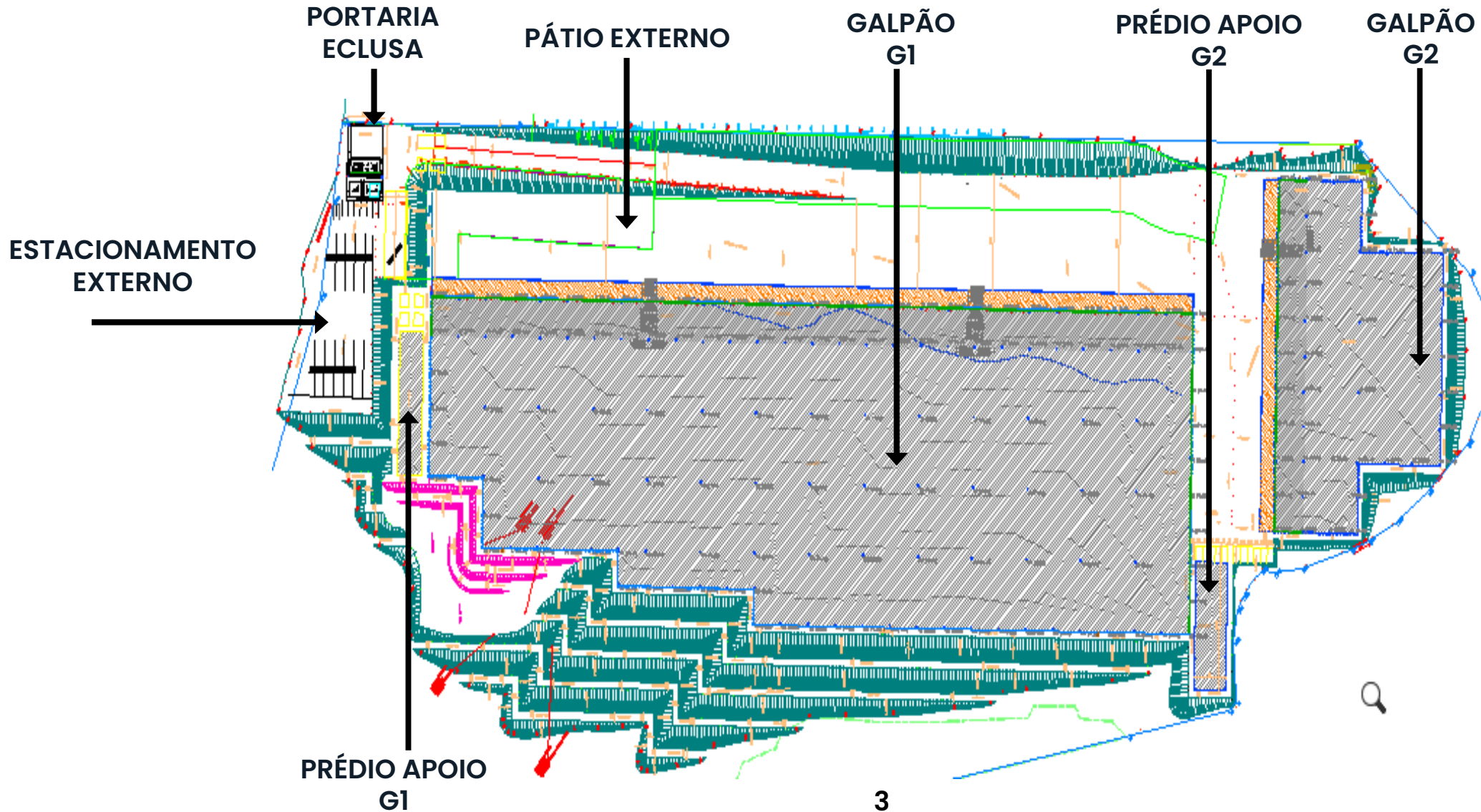
APRESENTAÇÃO

Empreendimento Raizz Itajaí



APRESENTAÇÃO

Galpão Logístico / RAIZZ



APRESENTAÇÃO

Galpão Logístico / RAIZZ

PORTARIA
ECLUSA

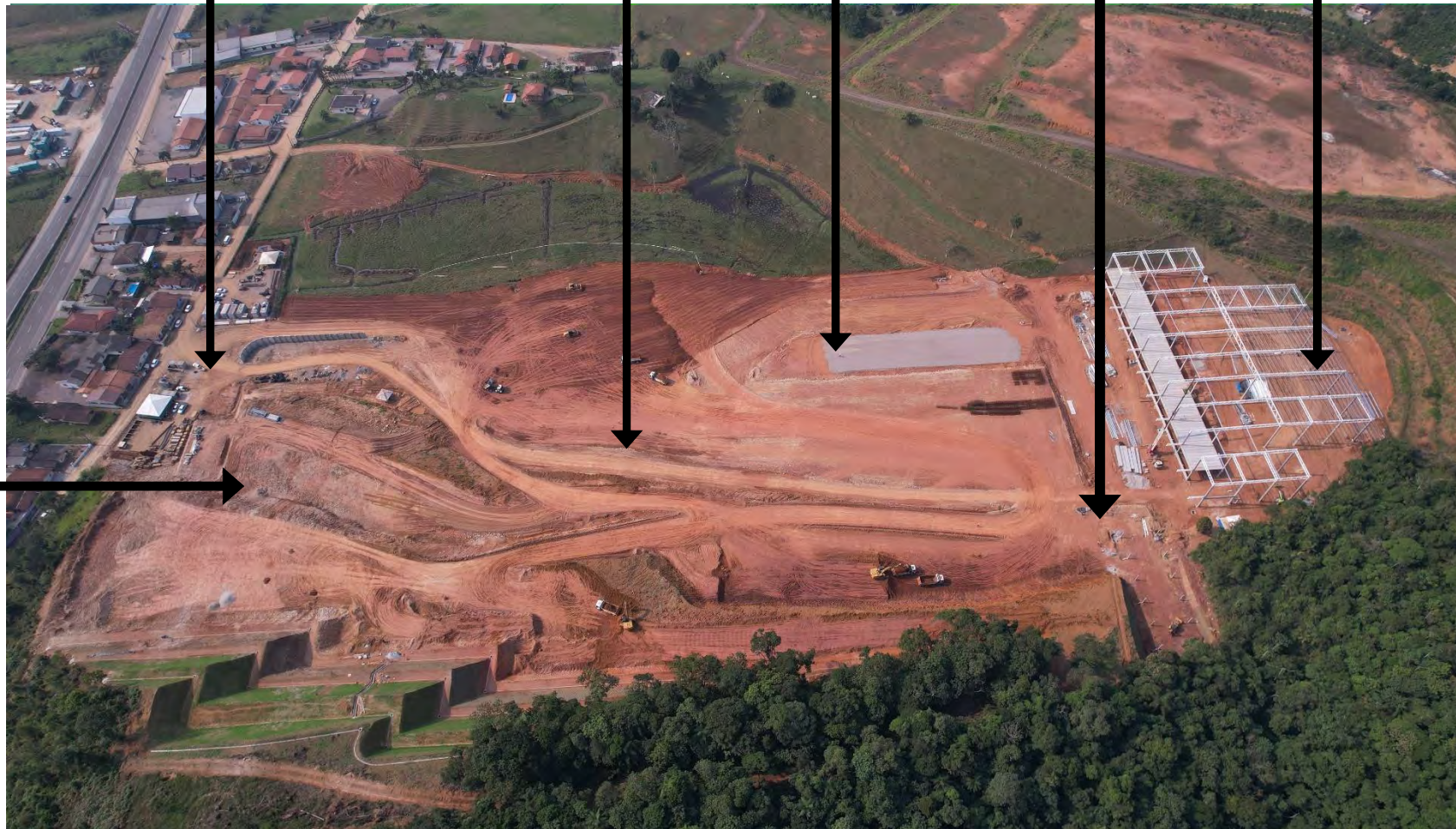
GALPÃO
G1

PÁTIO
EXTERNO

PRÉDIO APOIO
G2

GALPÃO
G2

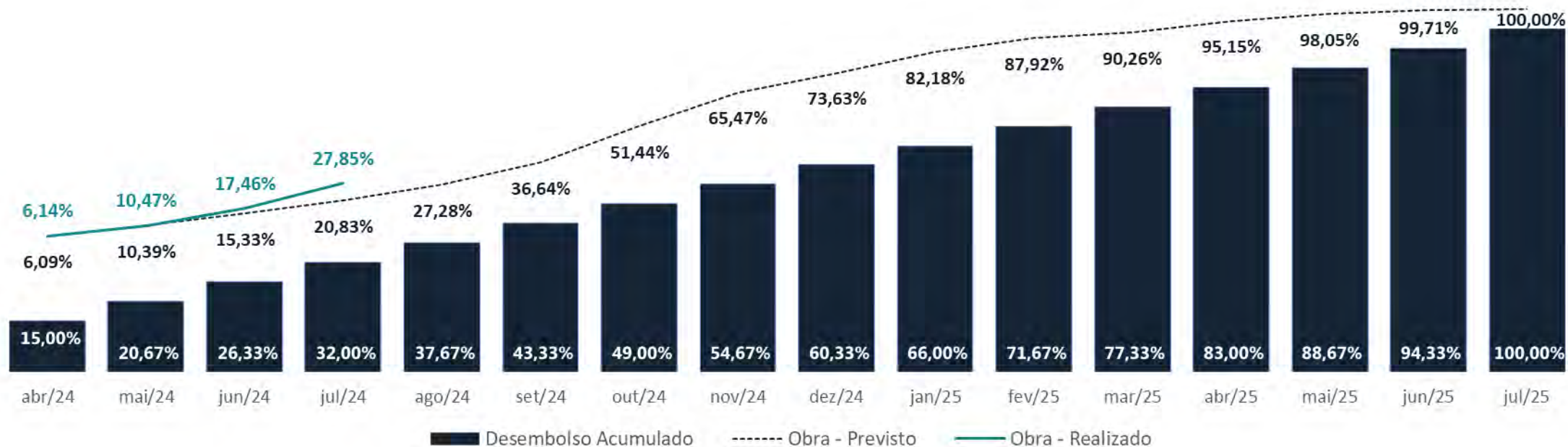
PRÉDIO APOIO
G1



ATUALIZAÇÃO

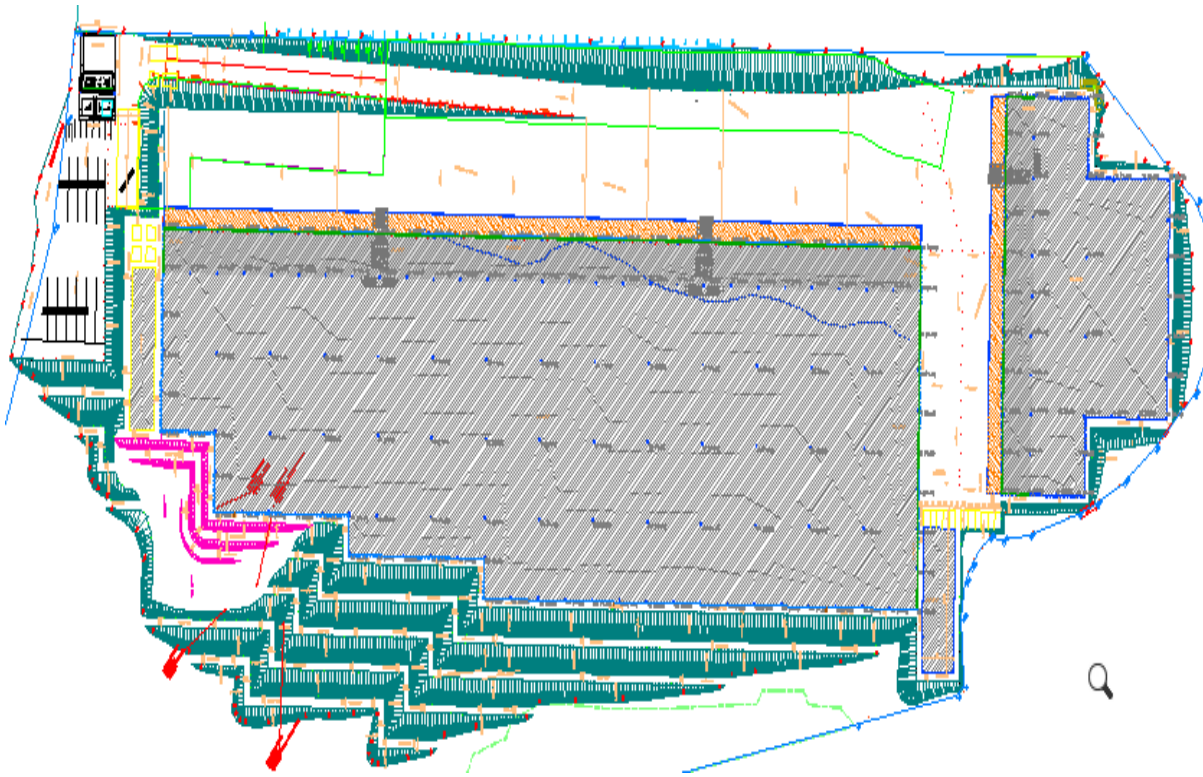
Cronograma Físico - Financeiro

ACOMPANHAMENTO FÍSICO/FINANCEIRO - Raizz Itajaí / SC - Julho/2024



PROJETOS

Projeto x Foto



AVANÇO DA OBRA

Fotos de atualização



02/07/2024



06/08/2024

AVANÇO DA OBRA

Fotos de atualização



02/07/2024



06/08/2024

AVANÇO DA OBRA

Terraplanagem



SERVIÇOS EXECUTADOS

Limpeza de camada Vegetal
86.641m²/86.641m²

Bota fora proveniente de troca de solo
66.900m³/66.900m³

Corte e Aterro
204.000m³/328.420m³

Aplicação de Rachão
41.200m³/41.200m³

Drenos
800m/3.150m

AVANÇO DA OBRA

Terraplanagem



Execução da terraplanagem em andamento.

AVANÇO DA OBRA

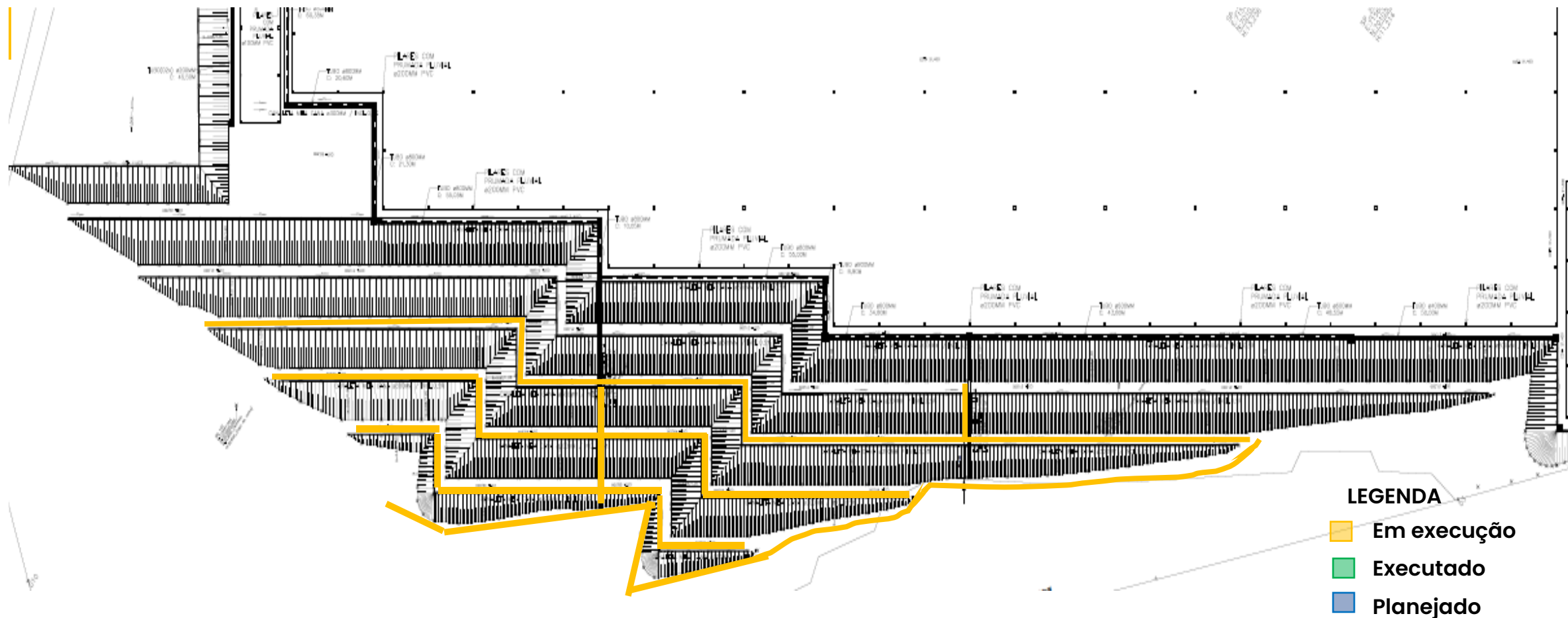
Contenções – Rampa de acesso ao pátio dos galpões



Execução da concretagem do muro da contenção em andamento.

AVANÇO DA OBRA

Drenagem – Canaletas e escadas hidráulicas



AVANÇO DA OBRA

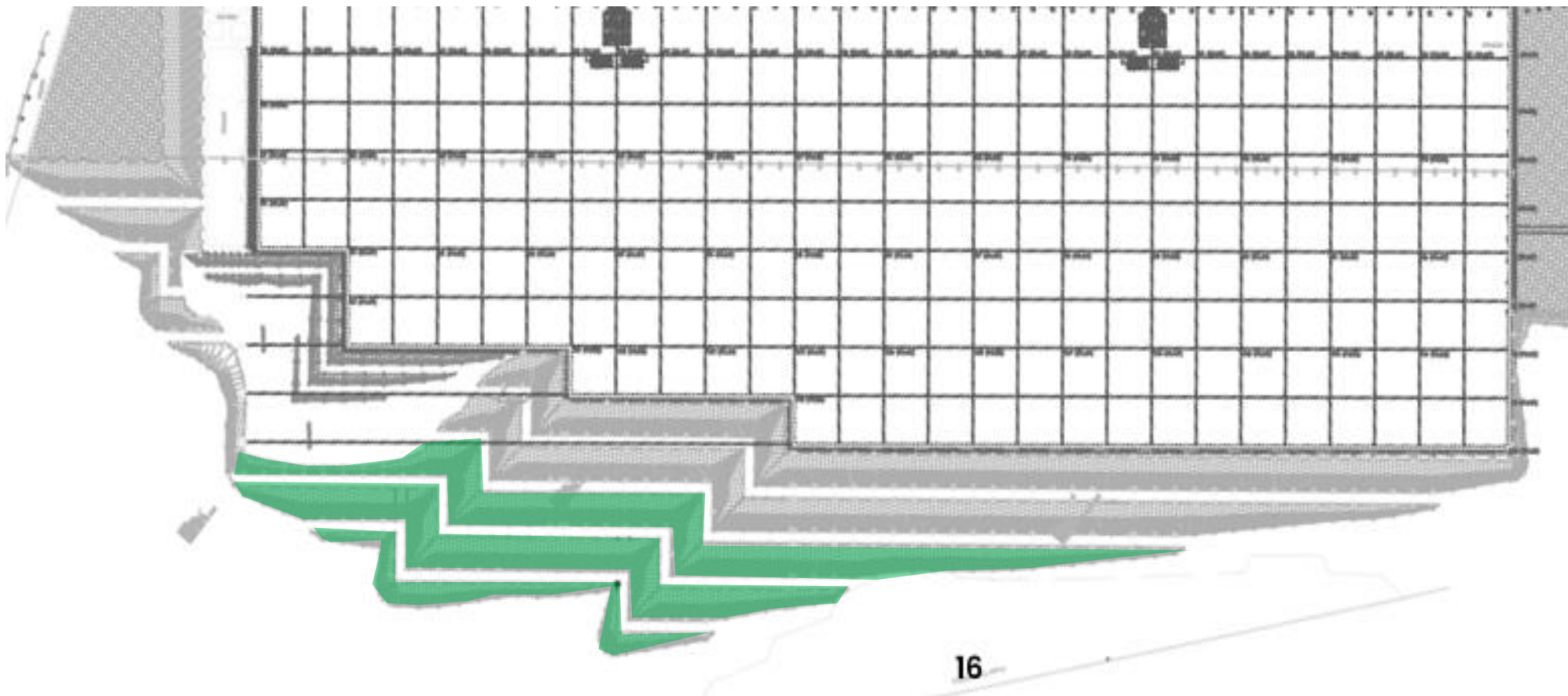
Drenagem – Canaletas e escadas hidráulicas



Execução das canaletas e escada hidráulica do sistema de drenagem do empreendimento.

AVANÇO DA OBRA

Hidrossemeadura (Proteção dos taludes)



LEGENDA

- Em execução
- Executado
- Planejado

AVANÇO DA OBRA

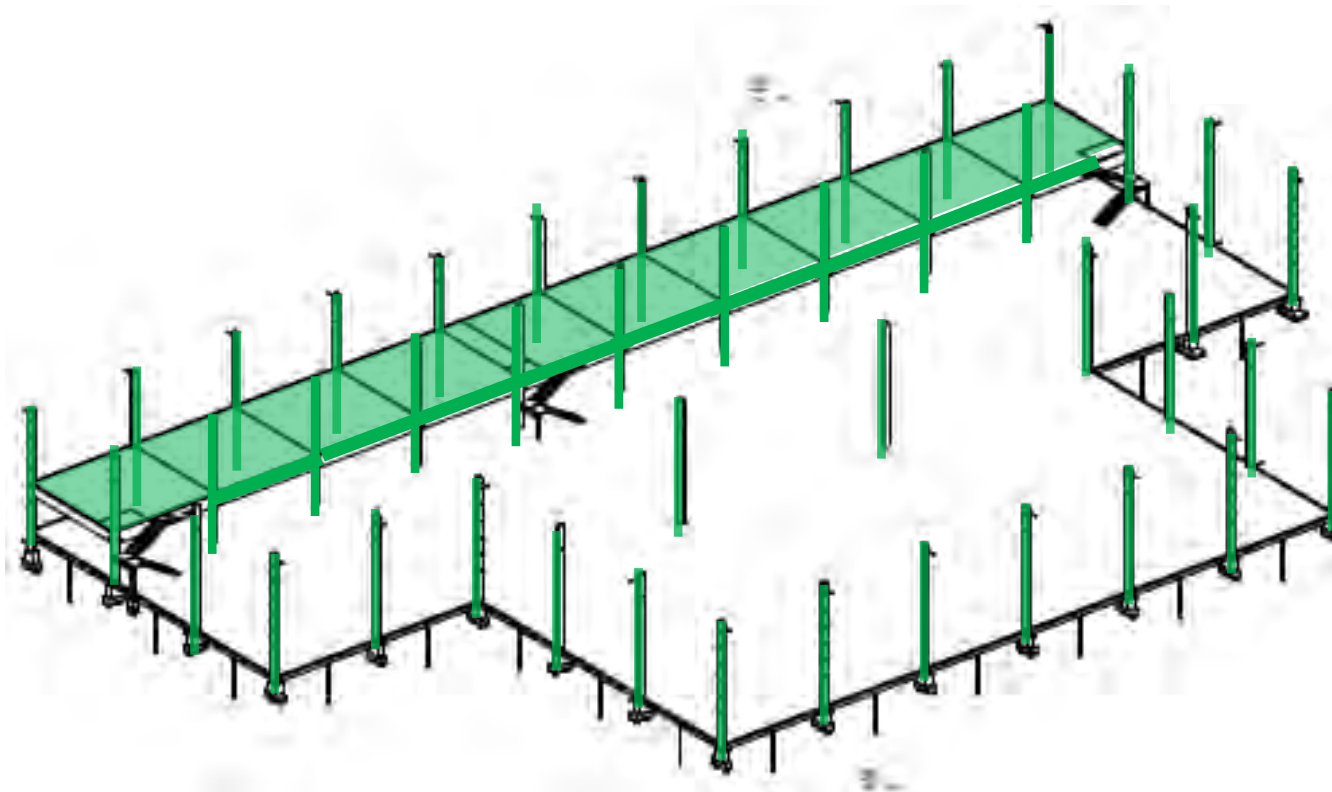
Hidrossemeadura (Proteção dos taludes)



Execução das hidrossemeadura para proteção dos taludes empreendimento.

AVANÇO DA OBRA

Galpão 2 - Estruturas pré-moldadas



G2 - Estruturas Pré-Moldadas			
Peça	Fabricados	Montados	Total
Pilares	58	58	58
Vigas	32	32	32
Lajes	10	9	10
Escadas	6	6	6

LEGENDA

- Fabricado
- Montado
- Planejado

AVANÇO DA OBRA

Galpão 2 - Estruturas pré-moldadas



A execução da estrutura pré-moldada do Galpão 2 está avançada.

AVANÇO DA OBRA

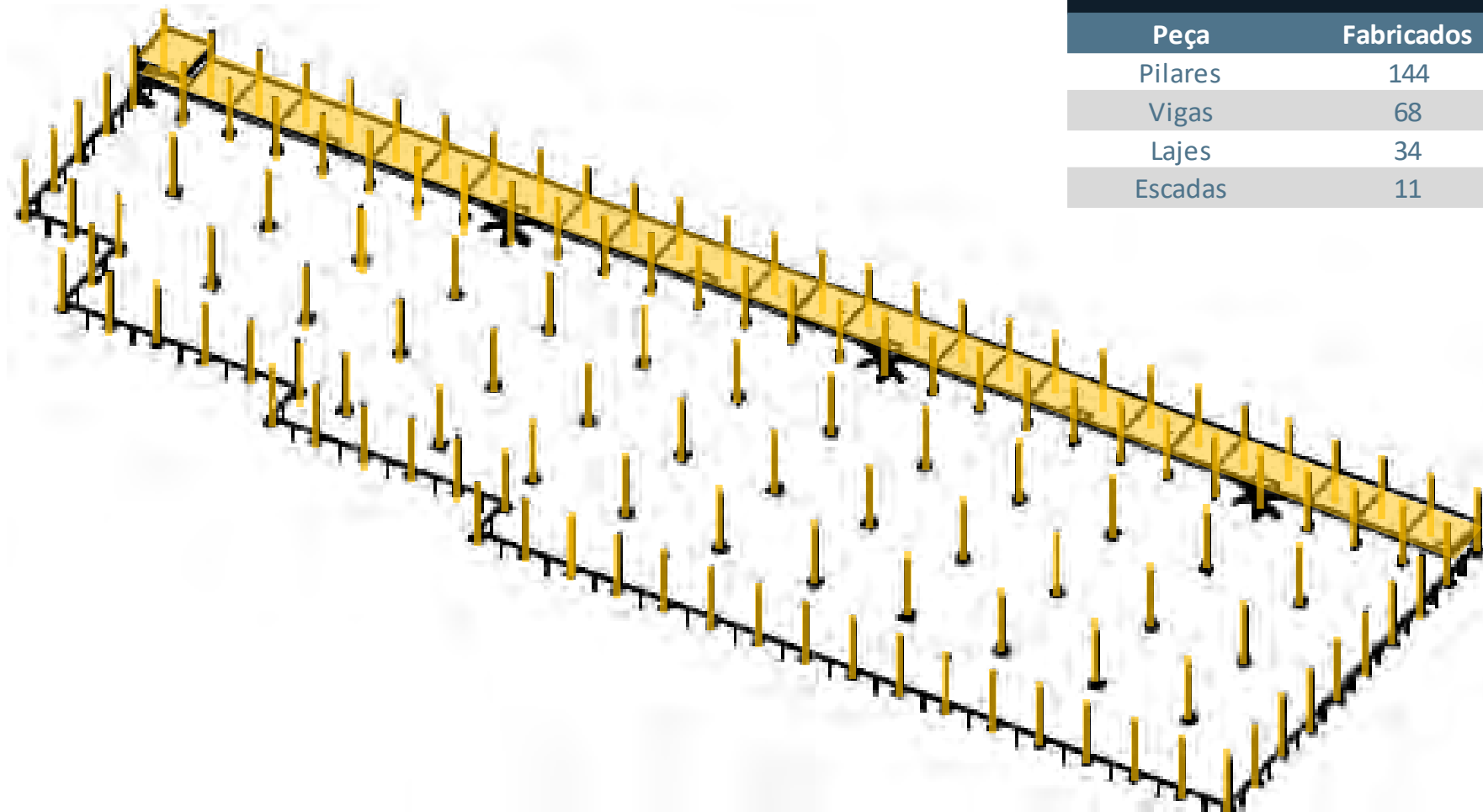
Galpão 2 - Estruturas Metálica



Estrutura metálica da cobertura do Galpão 2 em andamento.

AVANÇO DA OBRA

Galpão 1 - Estruturas pré-moldadas



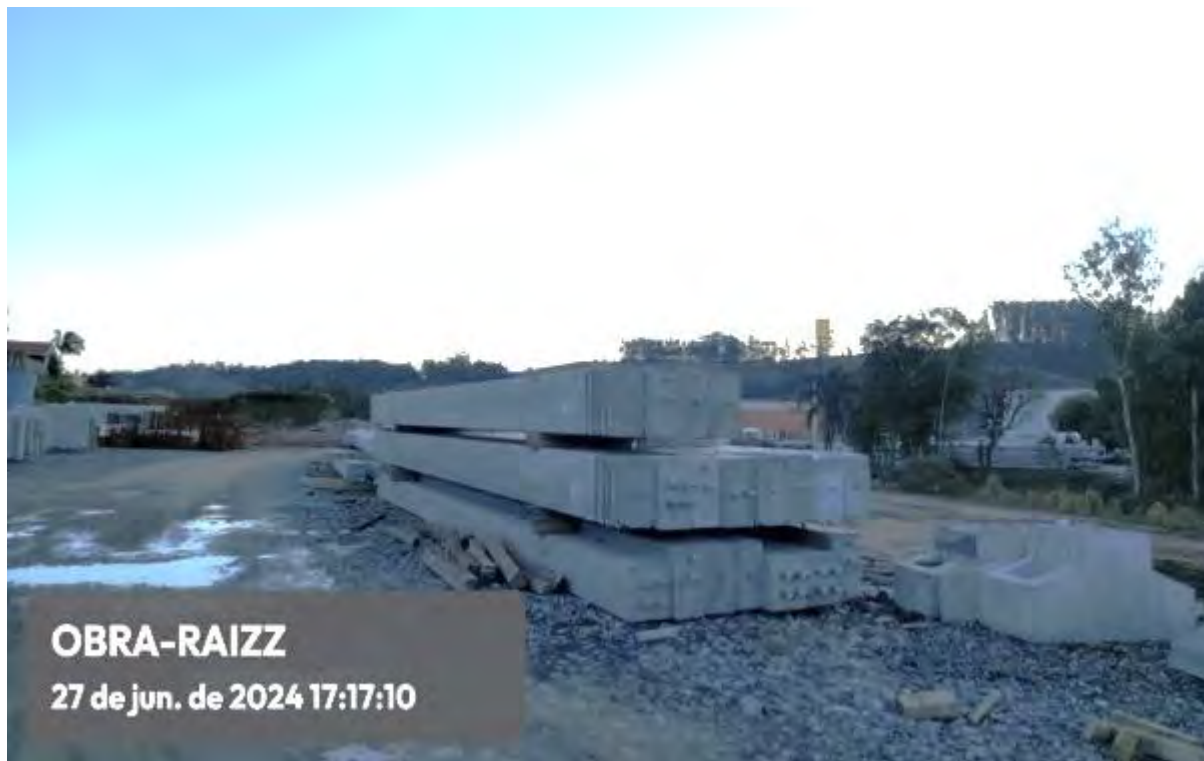
G1 - Estruturas Pré-Moldadas			
Peça	Fabricados	Montados	Total
Pilares	144	-	144
Vigas	68	-	88
Lajes	34	-	34
Escadas	11	-	14

LEGENDA

- Fabricado
- Montado
- Planejado

AVANÇO DA OBRA

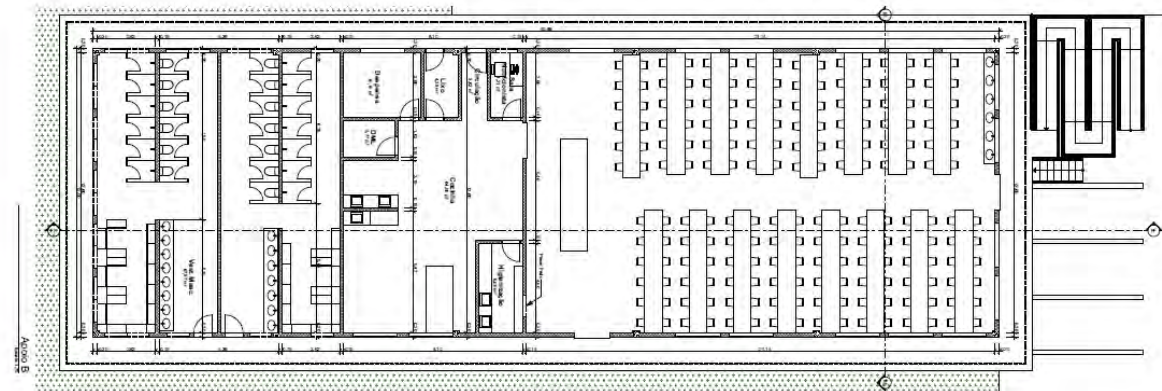
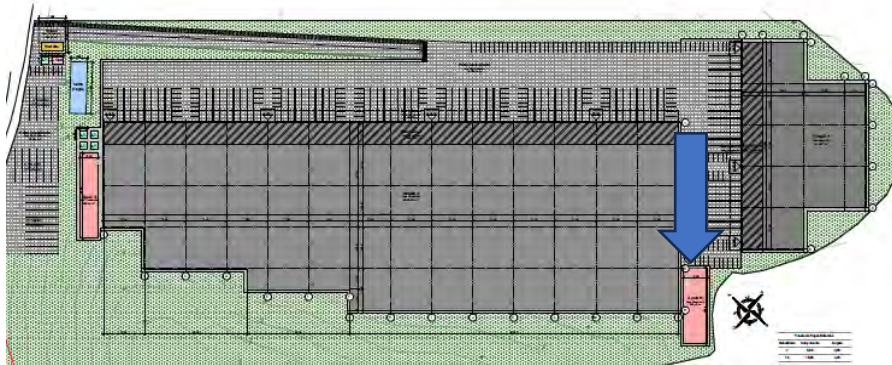
Galpão 1 e 2 - Estruturas pré-moldadas



Fabricação das peças pré-moldadas dos galpões 1 e 2.

Prédio Anexo 2

Localização, Layout Interno e Avanço



Execução

- Fundação
- Inst. Hidráulicas (abaixo do piso)
- Piso
- Pilares
- Cobertura
- Alvenaria
- Contrapiso
- Inst. Hidráulicas

- X
- X
- X
- X
- X
- X
- X
- X

- Esquadrias
- Inst. Elétricas
- Revestimentos (piso e parede)
- Forro
- Pintura
- Bancadas e divisórias em granito
- Louças e Metais
- Limpeza Final

- X
- X
- X
- X
- X
- X
- X
- X

LEGENDA

- X Em andamento
- X Concluído
- X Em andamento

Prédio Anexo 2 Situação atual



Execução da estrutura do Prédio 2 em andamento.

Contato

TELEFONE

(+55) 31 3183-0995

ENDEREÇOS

Avenida Getúlio Vargas, 258 – Sala 1502
Savassi | Belo Horizonte - MG | CEP 30112-020

Rua João Pessoa de Matos, 330
Praia da Costa | Vila Velha - ES | CEP 29.100-011

