



Raizz Itajaí – SC

Julho de 2024

Raizz Desenvolvimento II
CNPJ: 54.134.474/0001-55



APRESENTAÇÃO

Empreendimento Raizz Itajaí

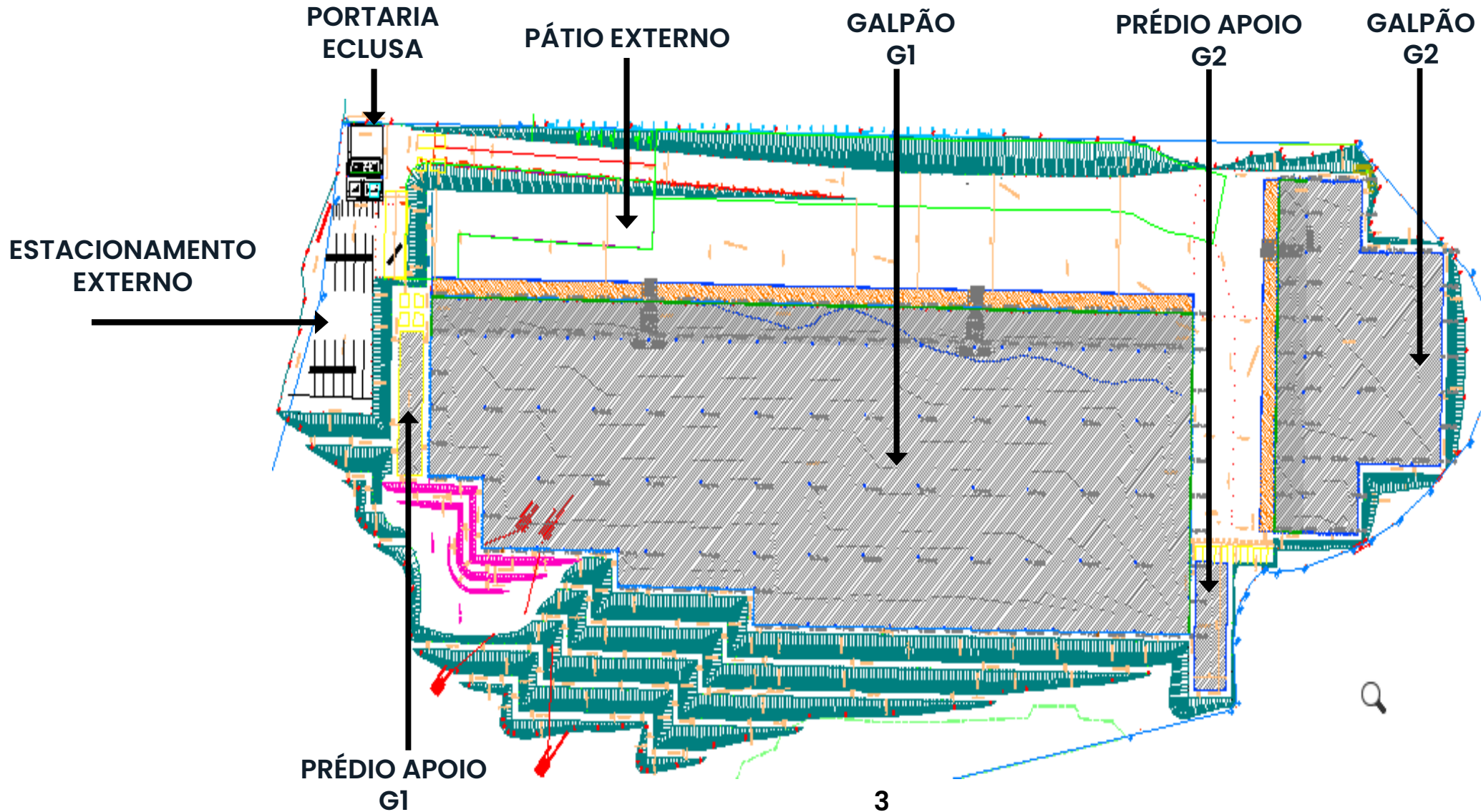
Documento Confidencial



APRESENTAÇÃO

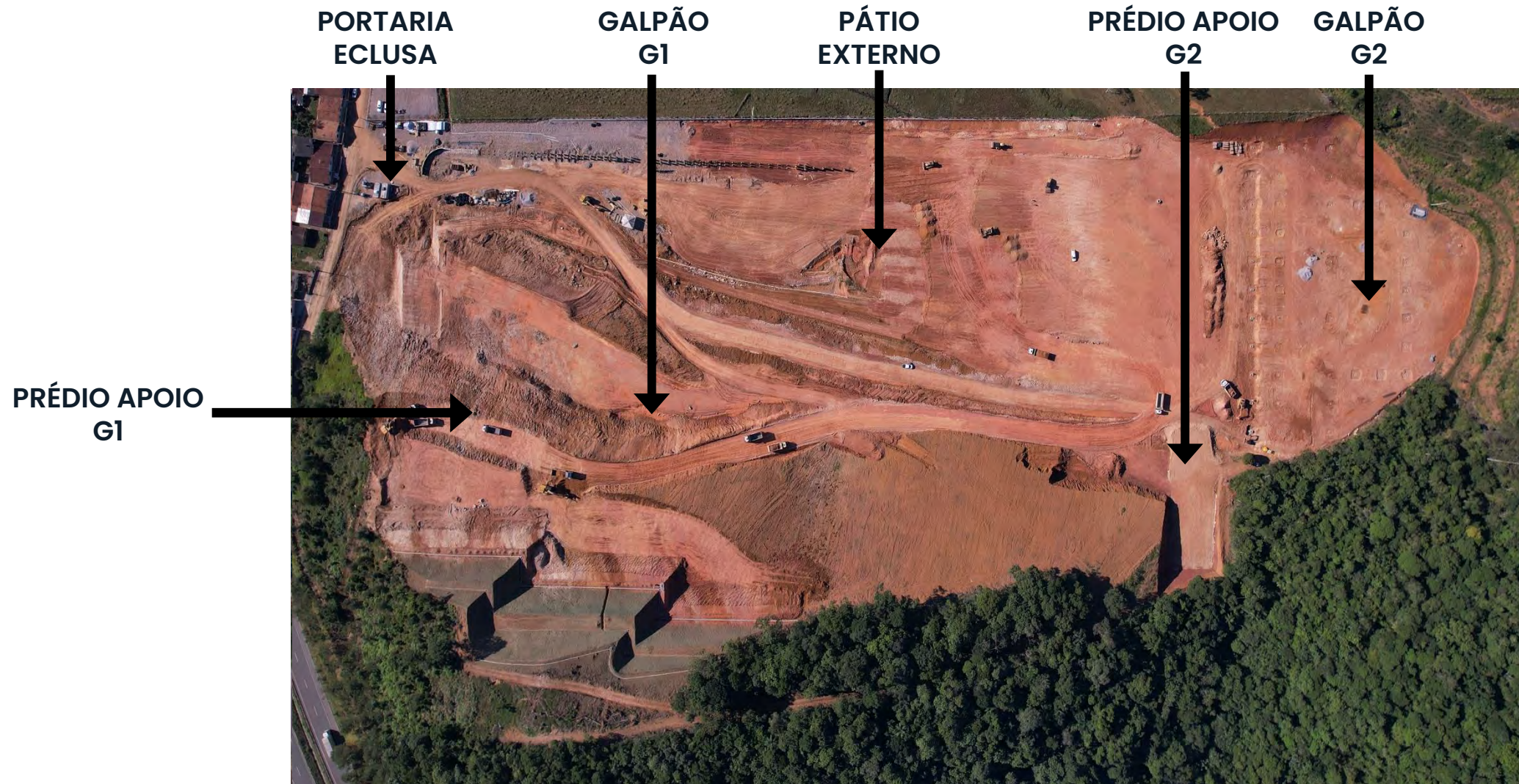
Galpão Logístico / RAIZZ

Documento Confidencial



APRESENTAÇÃO

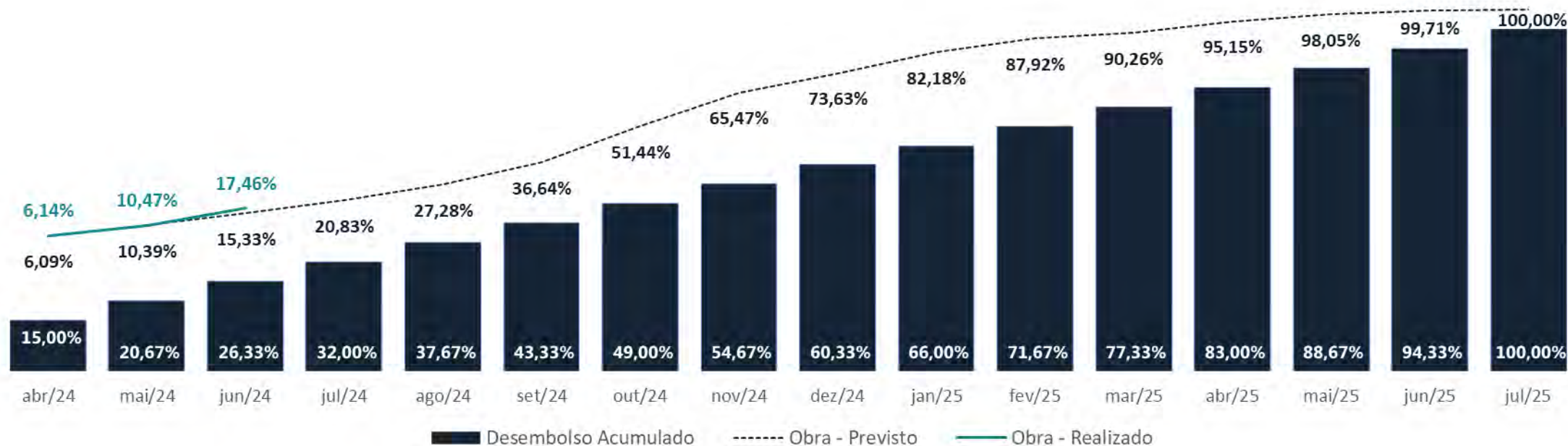
Galpão Logístico / RAIZZ



ATUALIZAÇÃO

Cronograma Físico - Financeiro

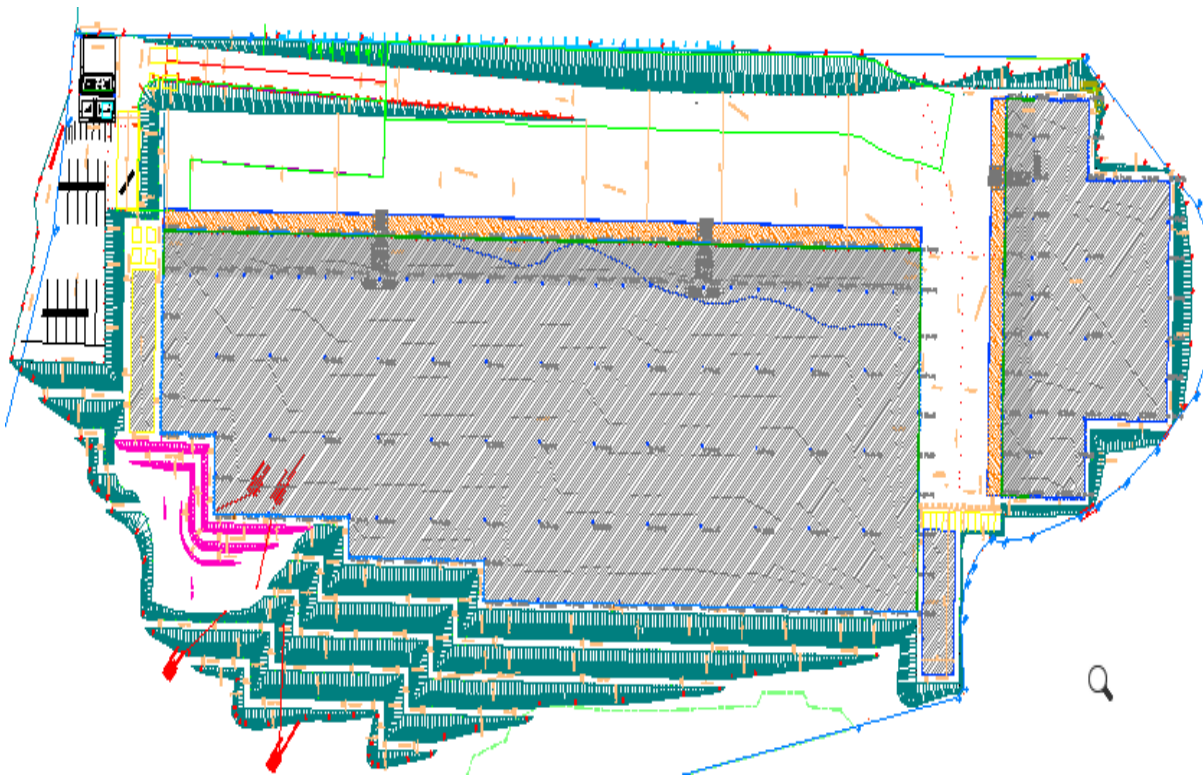
ACOMPANHAMENTO FÍSICO/FINANCEIRO - Raizz Itajaí / SC - Junho/2024



PROJETOS

Projeto x Foto

Documento Confidencial



AVANÇO DA OBRA

Fotos de atualização

Documento Confidencial



03/06/2024



02/07/2024

AVANÇO DA OBRA

Fotos de atualização

Documento Confidencial



03/06/2024



02/07/2024

AVANÇO DA OBRA

Terraplanagem

Documento Confidencial



SERVIÇOS EXECUTADOS

Limpeza de camada Vegetal
86.641m²/86.641m²

Bota fora proveniente de troca de solo
66.900m³/66.900m³

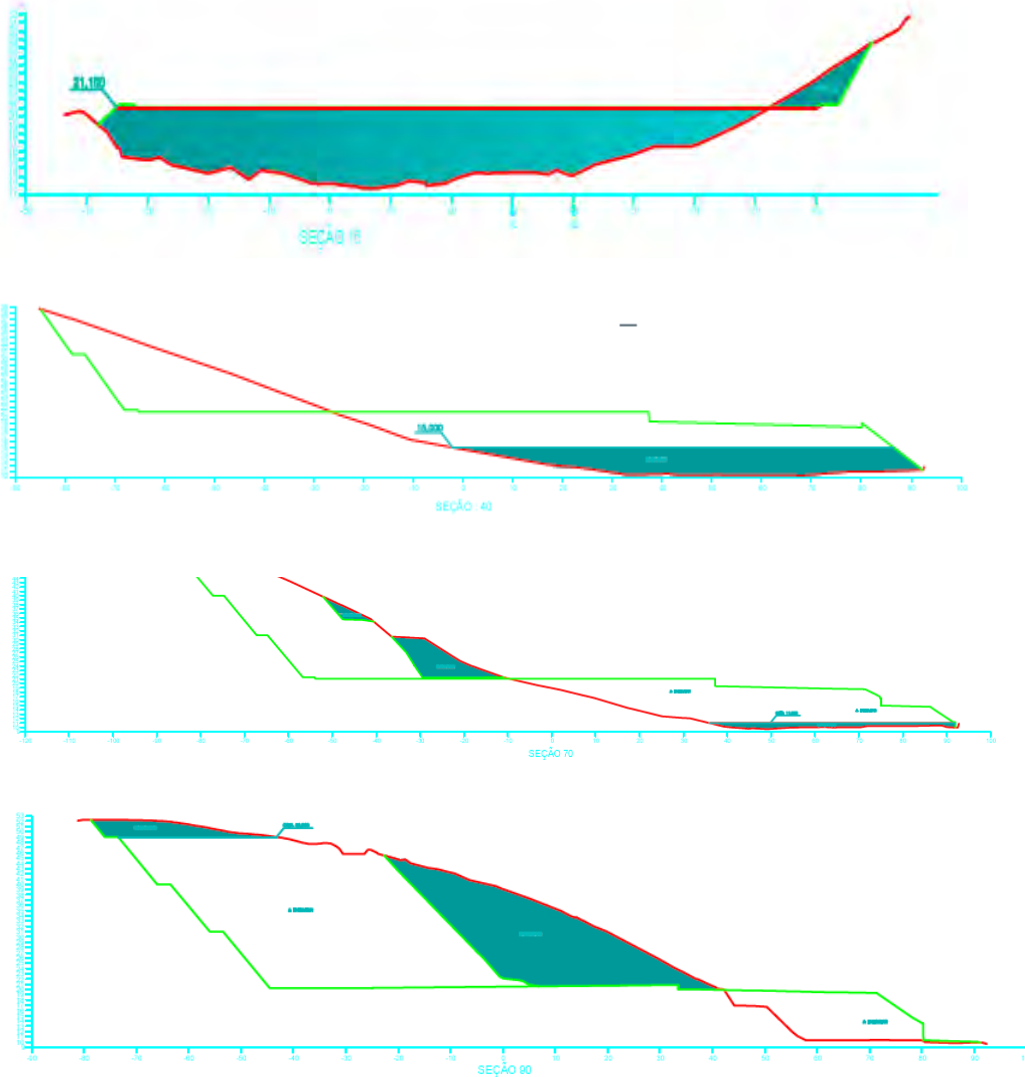
Corte e Aterro
177.000m³/328.420m³

Aplicação de Rachão
41.200m³/41.200m³

Drenos
800m/3.150m

AVANÇO DA OBRA

Terraplanagem

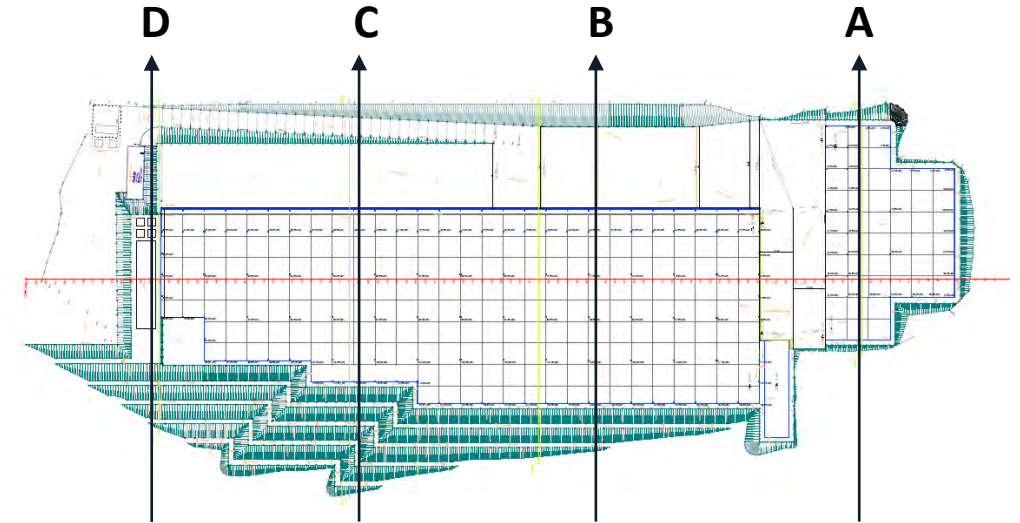


A

B

C

D



LEGENDA

- Terreno Natural
- Cota de chegada
- Executado
- Planejado

AVANÇO DA OBRA

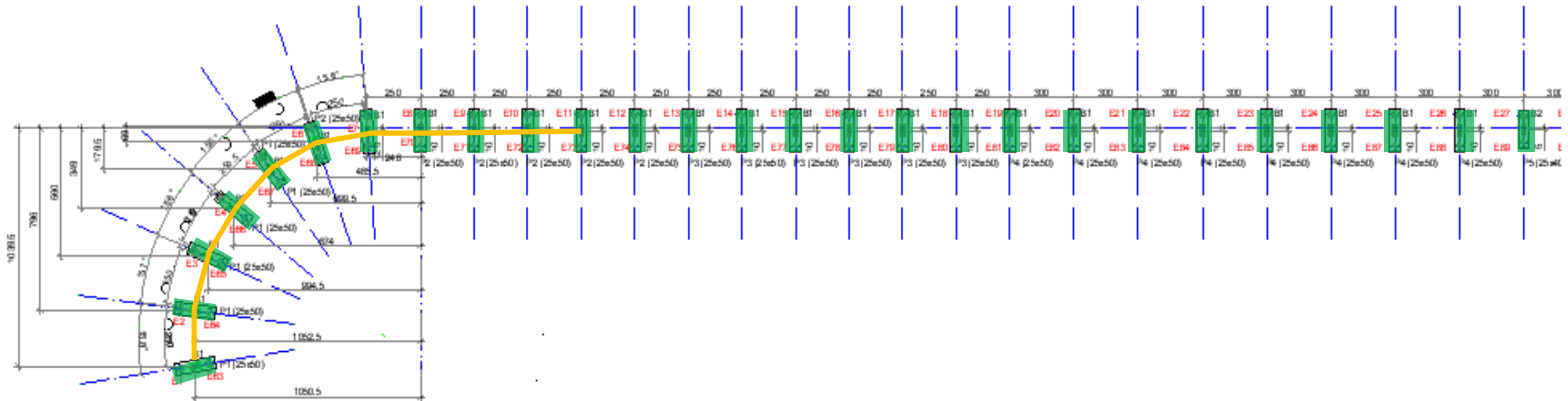
Terraplanagem

Documento Confidencial



Execução da terraplanagem contemplando retirada de solo mole, aplicação de rachão, corte e aterro, execução de drenos.

Contenções – Rampa de acesso ao pátio dos galpões



LEGENDA

- Em execução
- Executado
- Planejado

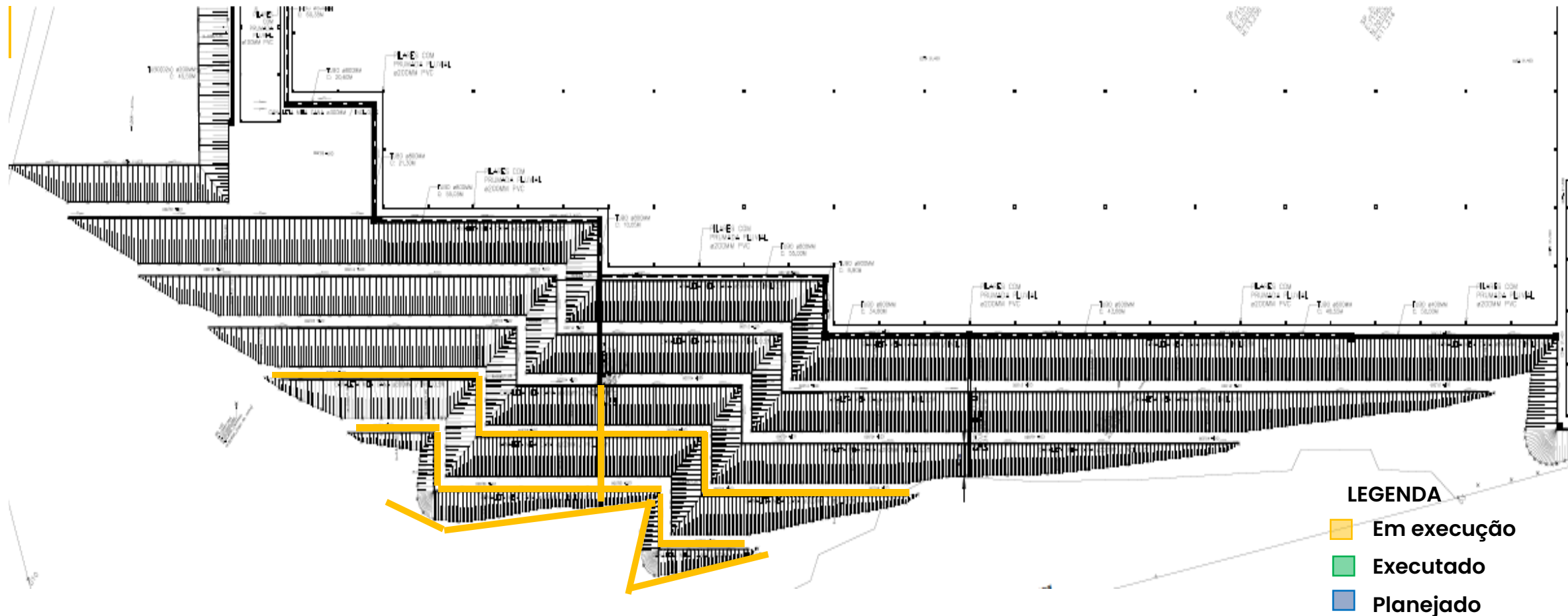
Contenções – Rampa de acesso ao pátio dos galpões



Execução das formas para concretagem do muro da contenção.

AVANÇO DA OBRA

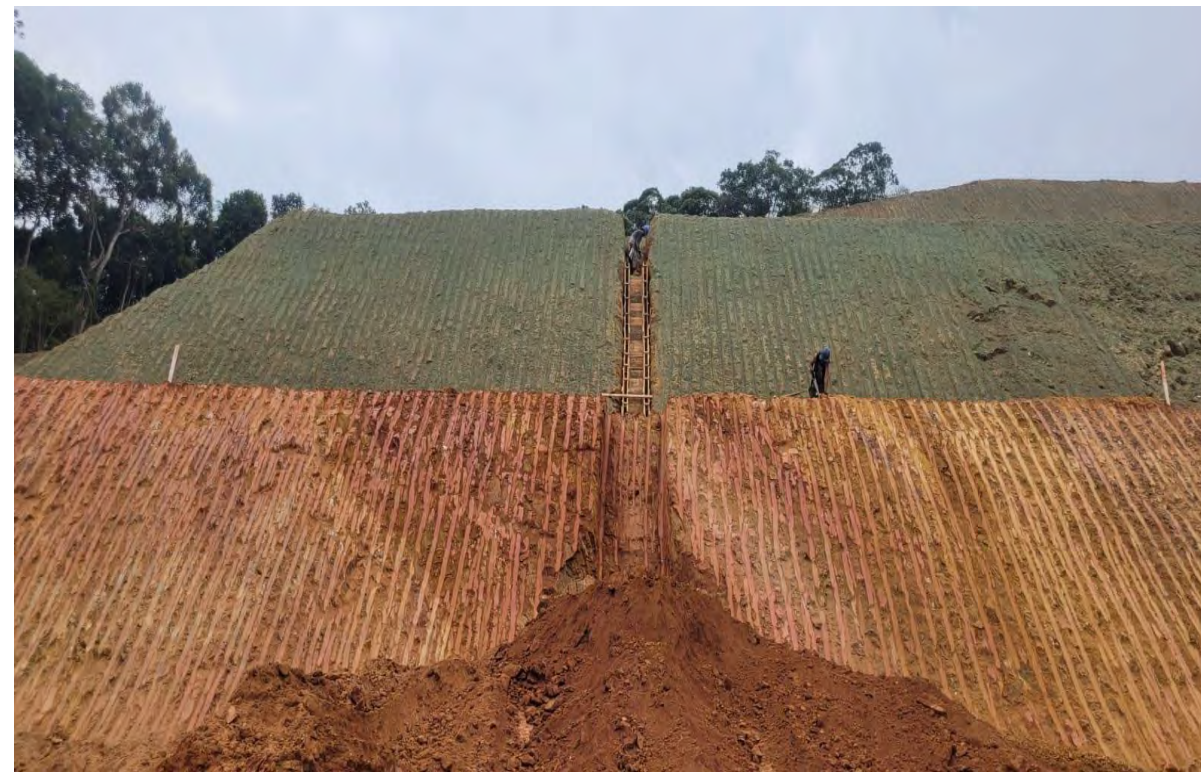
Drenagem – Canaletas e escadas hidráulicas



AVANÇO DA OBRA

Drenagem – Canaletas e escadas hidráulicas

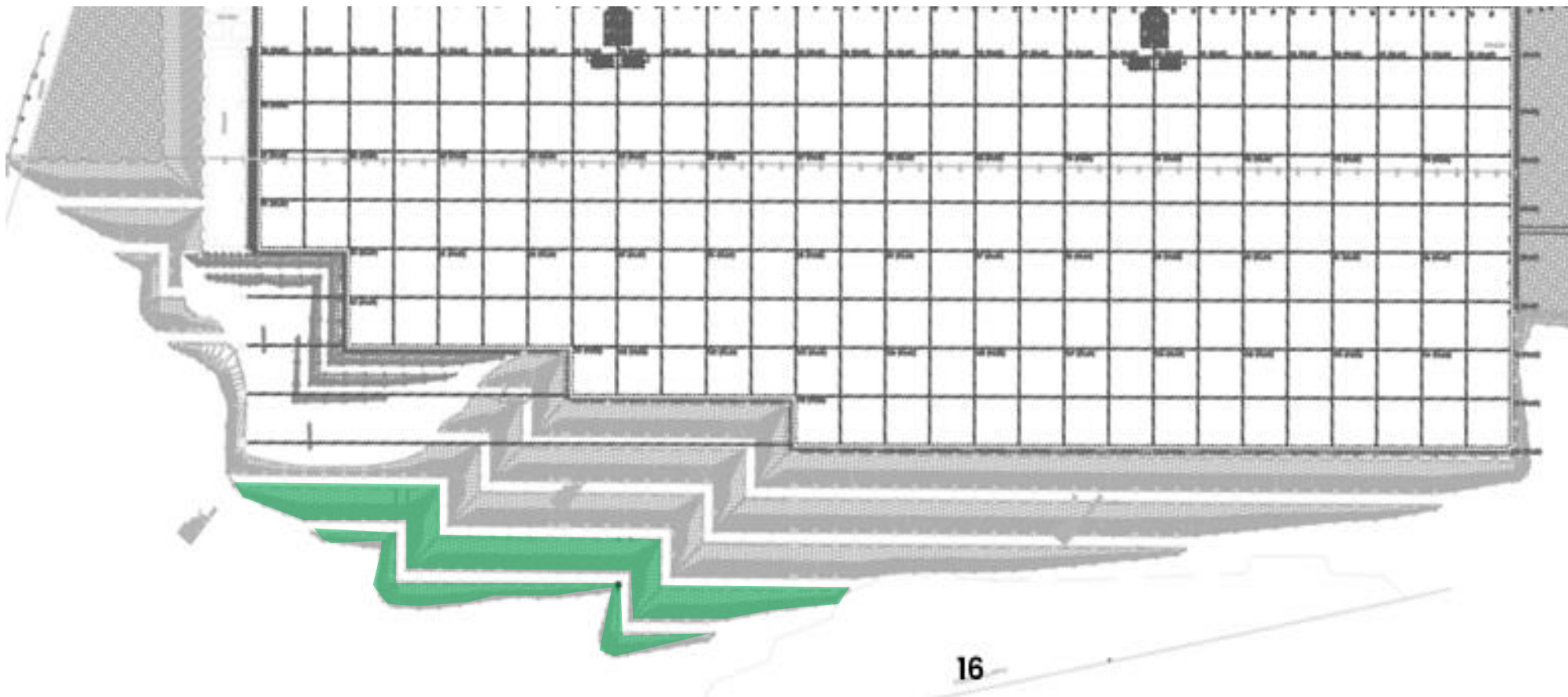
Documento Confidencial



Execução das canaletas e escada hidráulica do sistema de drenagem do empreendimento.

AVANÇO DA OBRA

Hidrossemeadura (Proteção dos taludes)



LEGENDA

- Em execução
- Executado
- Planejado

AVANÇO DA OBRA

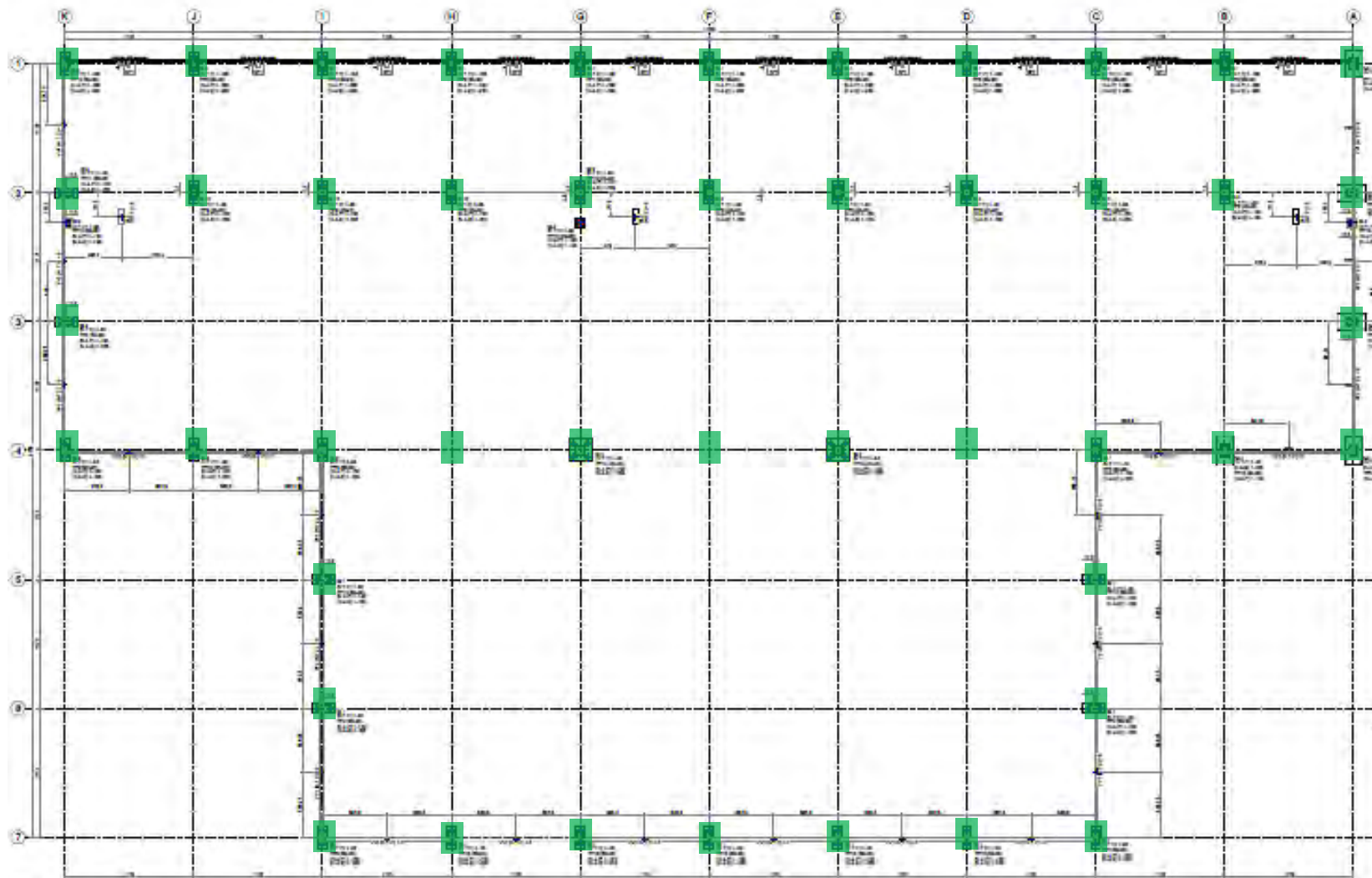
Hidrossemeadura (Proteção dos taludes)



Execução das hidrossemeadura para proteção dos taludes empreendimento.

AVANÇO DA OBRA

Galpão 2 - Fundação



Localização do estacas, blocos e sapatas

LEGENDA

- Em andamento
- Executado
- Planejado

AVANÇO DA OBRA

Galpão 2 - Fundação

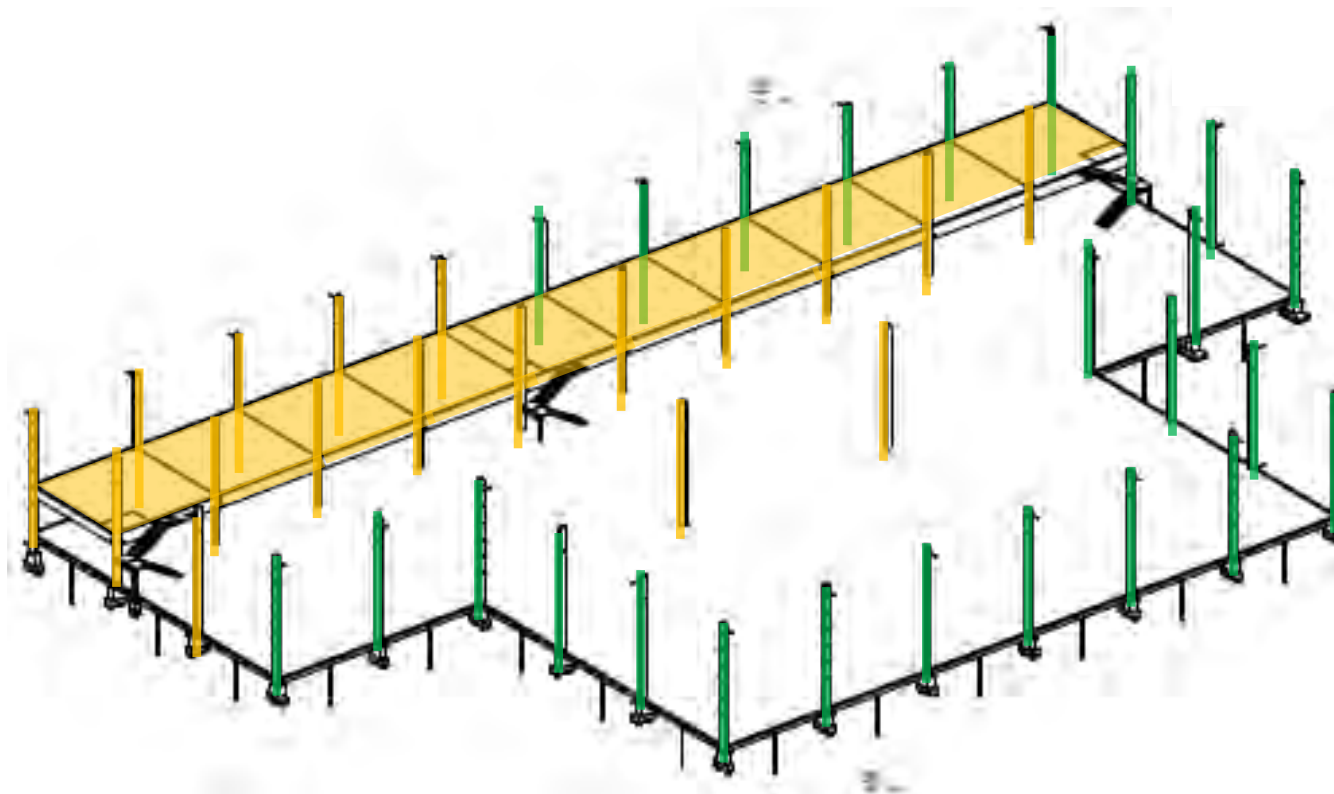


Execução da fundação finalizada.

AVANÇO DA OBRA

Galpão 2 - Estruturas pré-moldadas

Documento Confidencial



G2 - Estruturas Pré-Moldadas			
Peça	Fabricados	Montados	Total
Pilares	46	25	58
Vigas	30	-	32
Lajes	10	-	10
Escadas	6	-	6

LEGENDA

- Fabricado
- Montado
- Planejado

AVANÇO DA OBRA

Galpão 2 - Estruturas pré-moldadas

Documento Confidencial

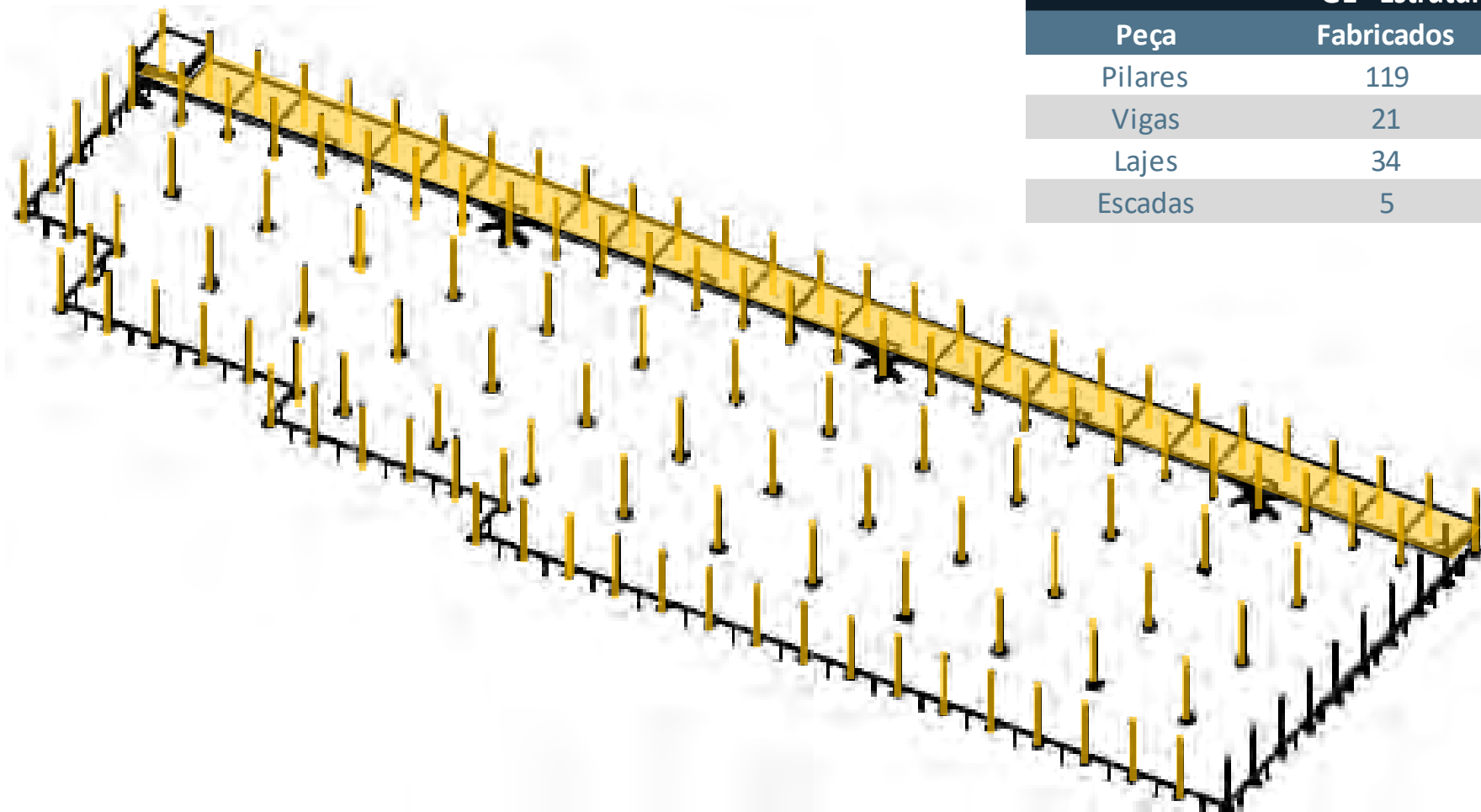


Controle tecnológico de terraplanagem e concretagem acompanhando execução.

AVANÇO DA OBRA

Galpão 1 - Estruturas pré-moldadas

Documento Confidencial



G1 - Estruturas Pré-Moldadas			
Peça	Fabricados	Montados	Total
Pilares	119	-	154
Vigas	21	-	89
Lajes	34	-	34
Escadas	5	-	14

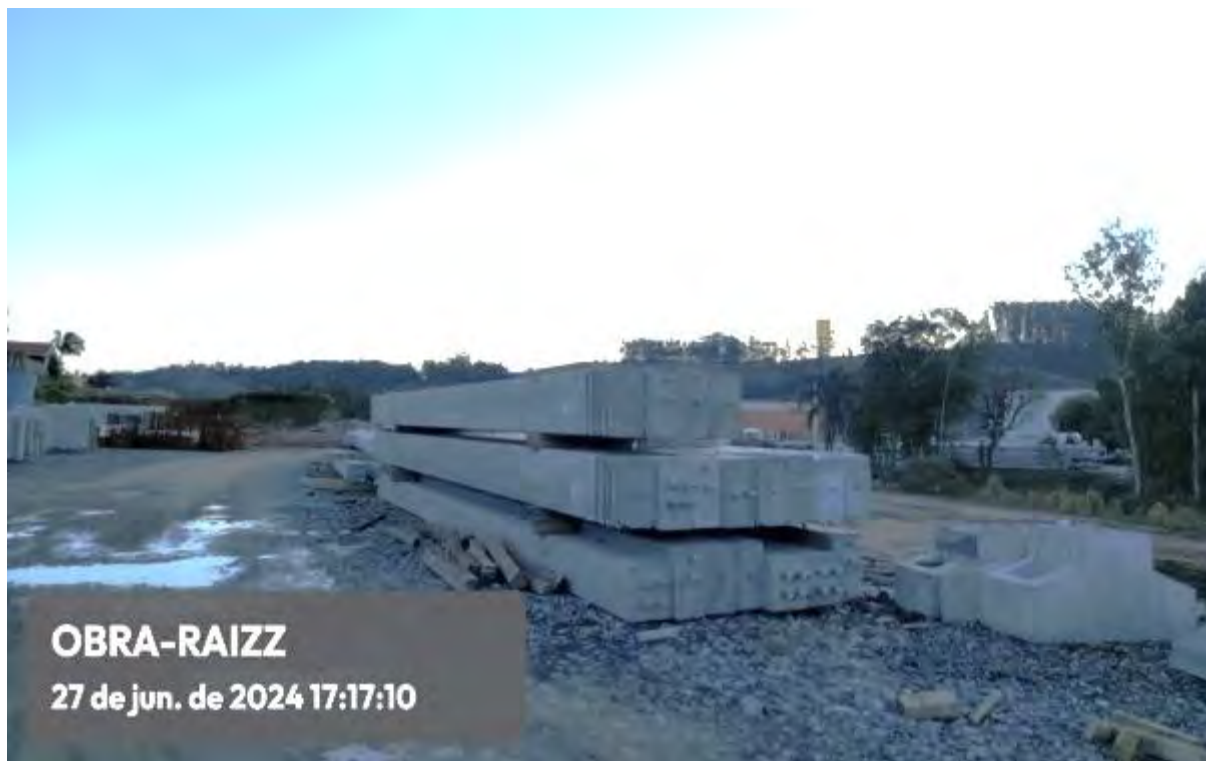
LEGENDA

- Fabricado
- Montado
- Planejado

AVANÇO DA OBRA

Galpão 1 e 2 - Estruturas pré-moldadas

Documento Confidencial



Fabricação das peças pré-moldadas dos galpões 1 e 2.

Contato

TELEFONE

(+55) 31 3183-0995

ENDEREÇOS

Avenida Getúlio Vargas, 258 – Sala 1502
Savassi | Belo Horizonte - MG | CEP 30112-020

Rua João Pessoa de Matos, 330
Praia da Costa | Vila Velha - ES | CEP 29.100-011

