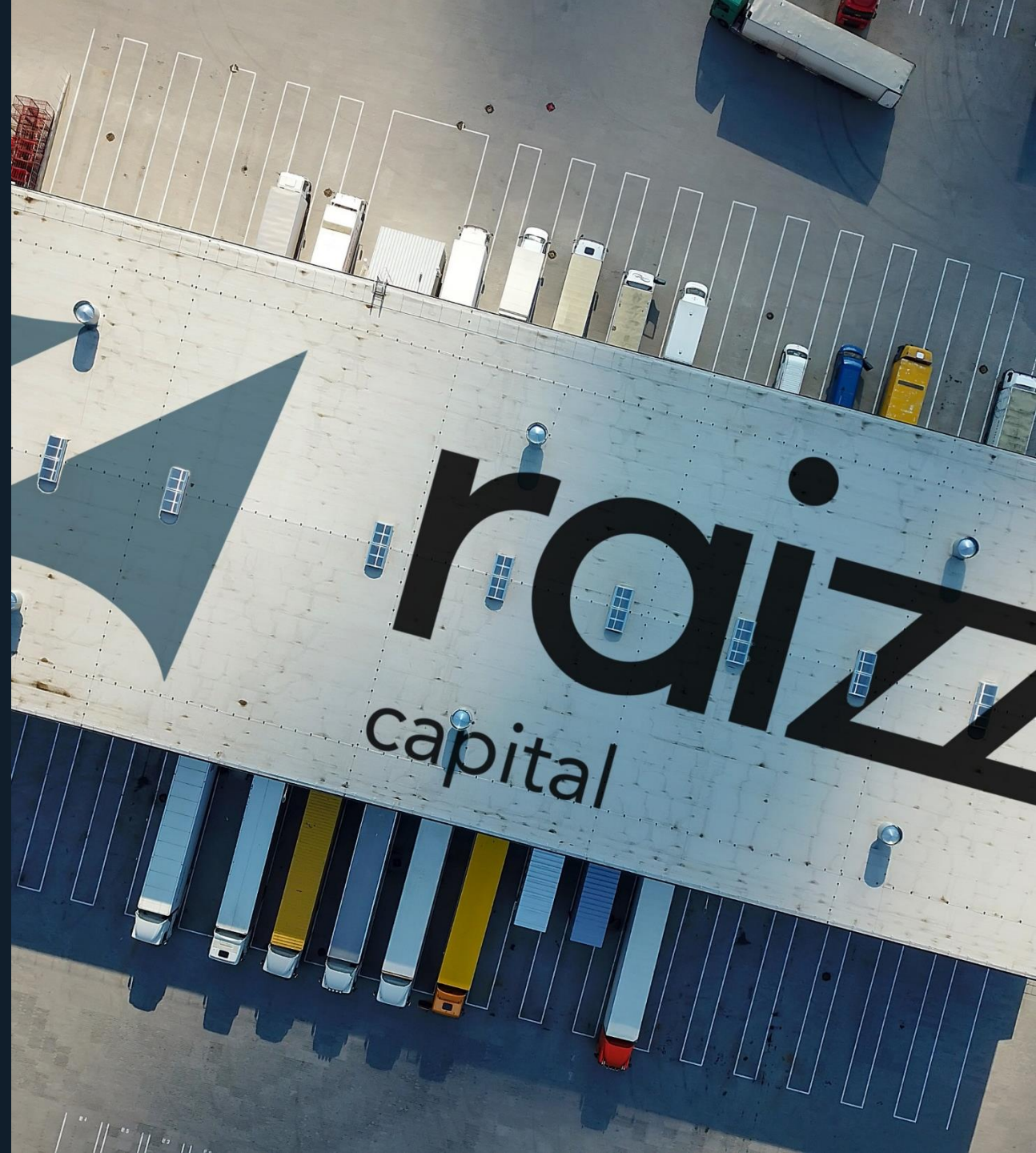




Raizz Itajaí – SC

Raizz Desenvolvimento II
CNPJ: 54.134.474/0001-55

Documento Estritamente Confidencial



APRESENTAÇÃO

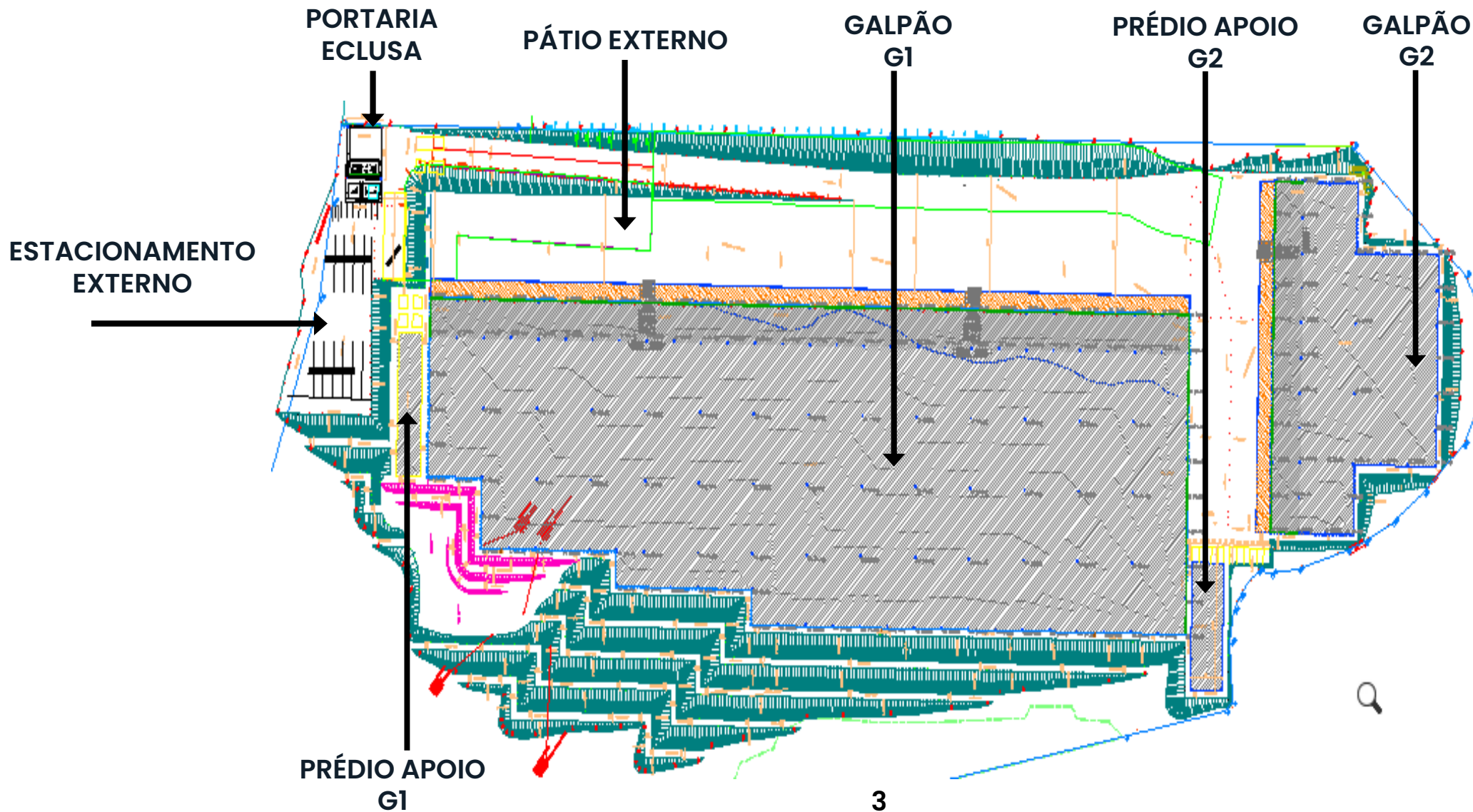
Empreendimento Raizz Itajaí

Documento Confidencial



APRESENTAÇÃO Galpão Logístico / RAIZZ

Documento Confidencial



APRESENTAÇÃO

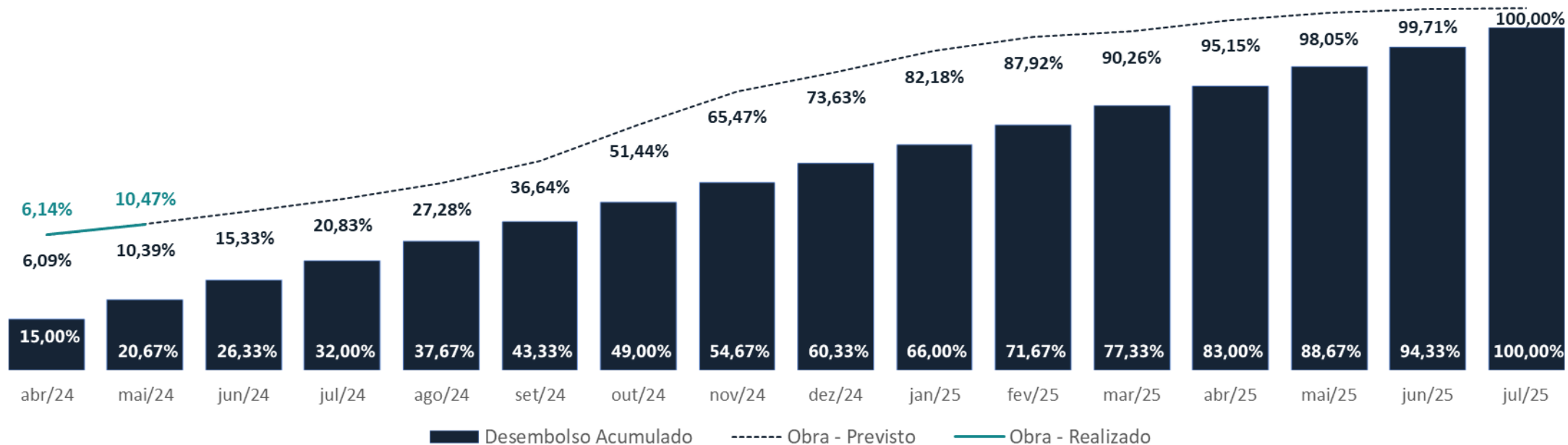
Galpão Logístico / RAIZZ



ATUALIZAÇÃO

Cronograma Físico - Financeiro

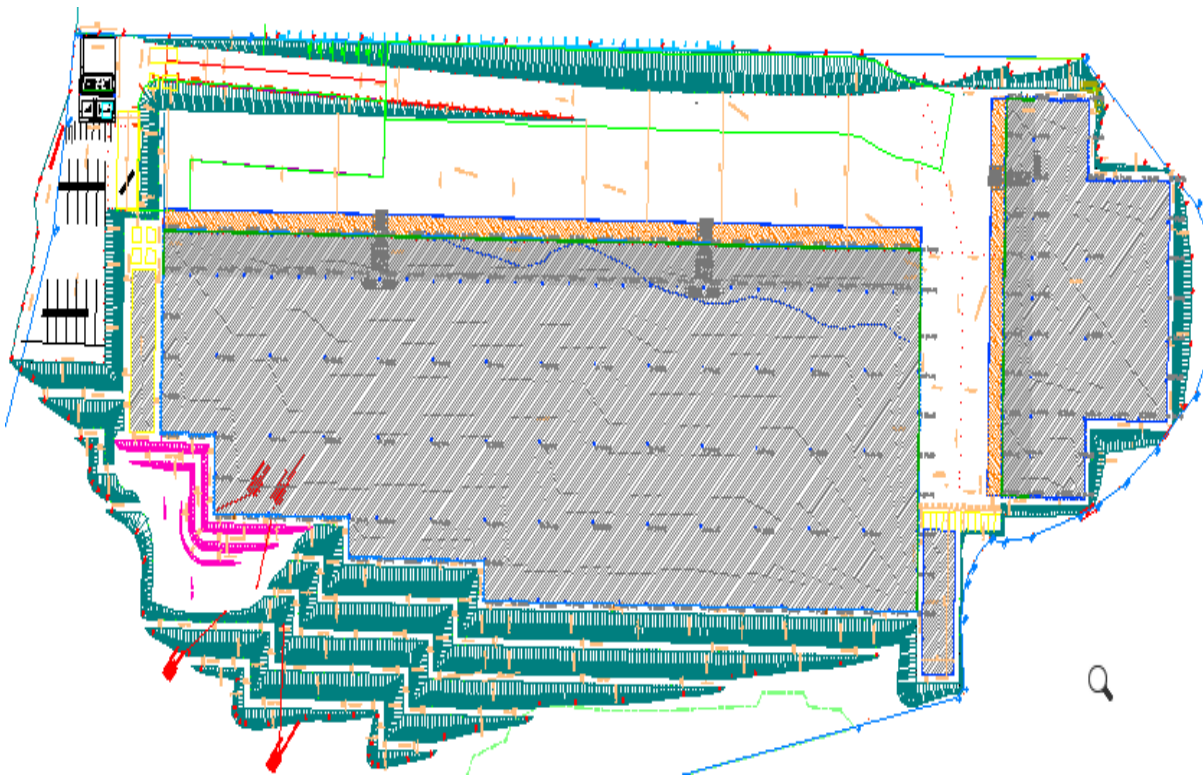
ACOMPANHAMENTO FÍSICO/FINANCEIRO - Raizz Itajaí / SC - Maio/2024



PROJETOS

Projeto x Foto

Documento Confidencial



AVANÇO DA OBRA

Fotos de atualização

Documento Confidencial



07/05/2024



03/06/2024

AVANÇO DA OBRA

Fotos de atualização

Documento Confidencial



08/04/2024



07/05/2024

AVANÇO DA OBRA

Terraplanagem

Documento Confidencial



SERVIÇOS EXECUTADOS

Limpeza de camada Vegetal
86.641m²/86.641m²

Bota fora proveniente de troca de solo
66.900m³/66.900m³

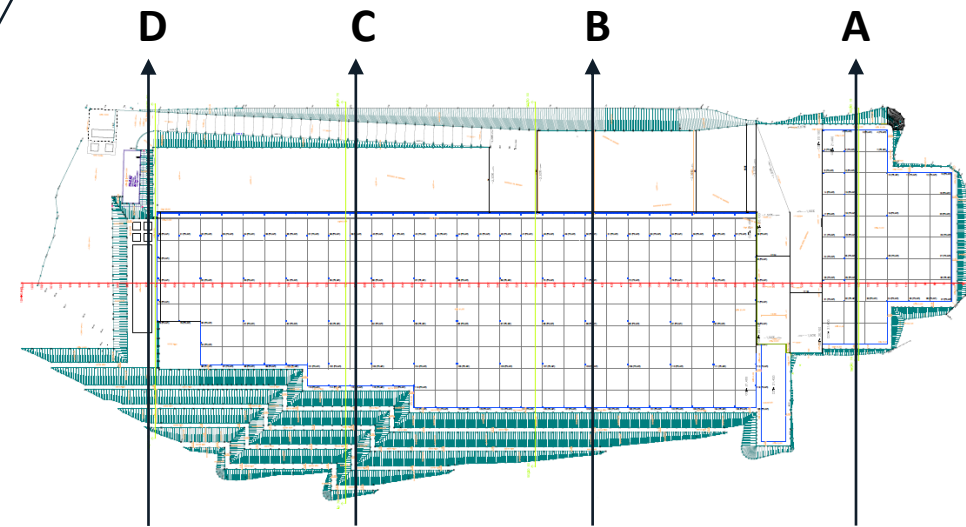
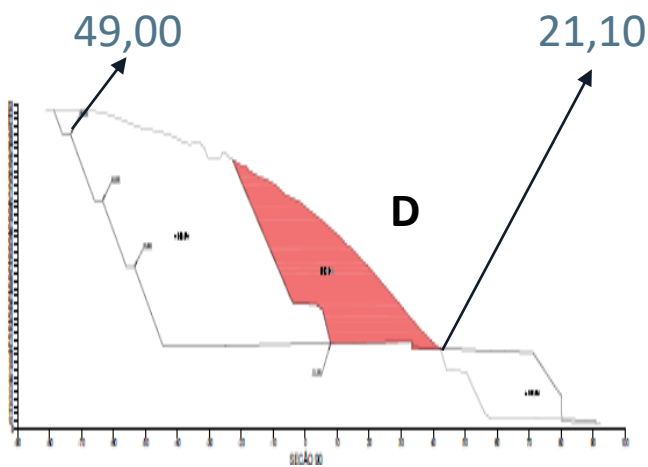
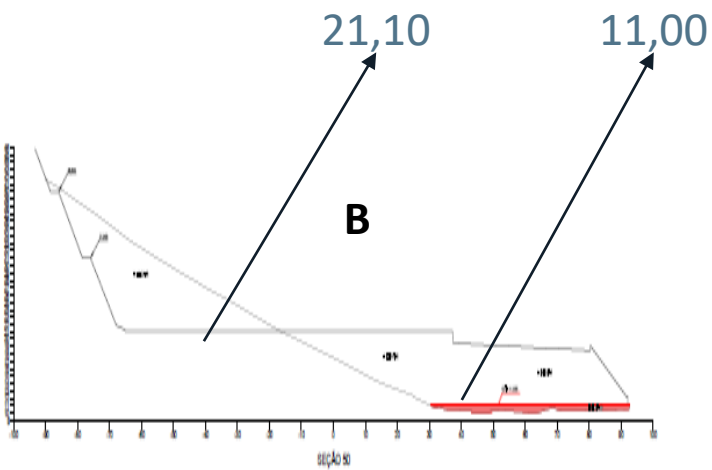
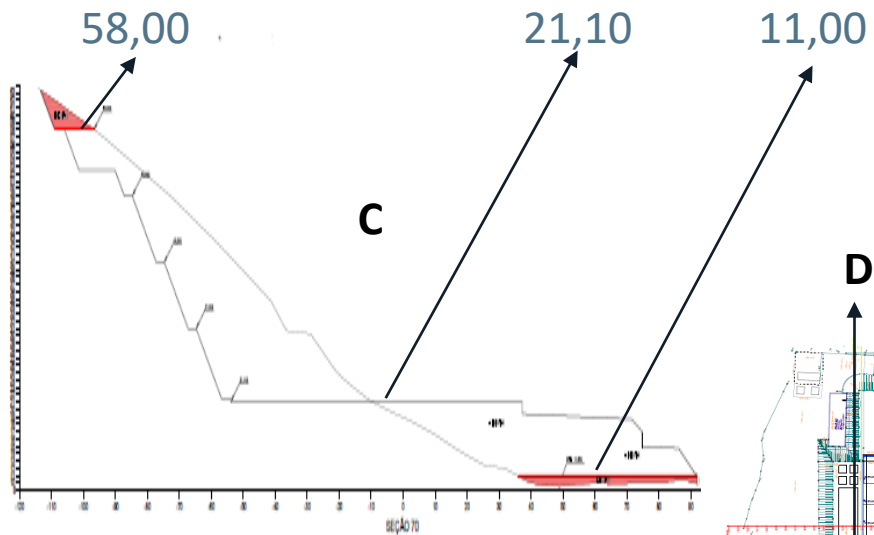
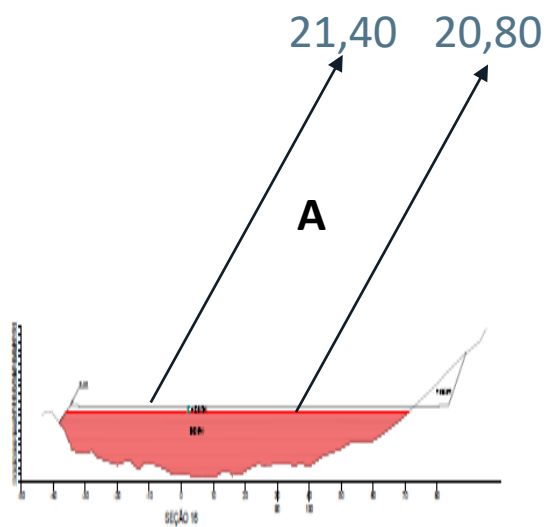
Corte e Aterro
112.000m³/328.420m³

Aplicação de Rachão
41.200m³/41.200m³

Drenos
800m/3.150m

AVANÇO DA OBRA

Terraplanagem



AVANÇO DA OBRA

Terraplanagem



Execução da terraplanagem contemplando retirada de solo mole, aplicação de rachão, corte e aterro, execução de drenos.

AVANÇO DA OBRA

Terraplanagem

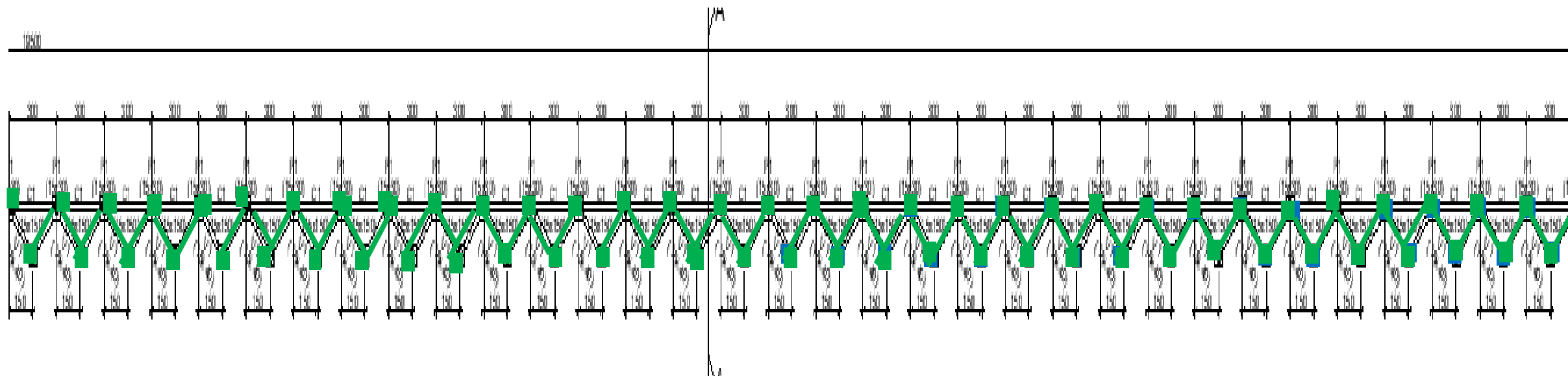
Documento Confidencial



Execução dos drenos.

AVANÇO DA OBRA

Contenções



LEGENDA

- Em execução
- Executado
- Planejado

AVANÇO DA OBRA

Contenções



Execução das contenções.

AVANÇO DA OBRA

Controle tecnológico

Documento Confidencial

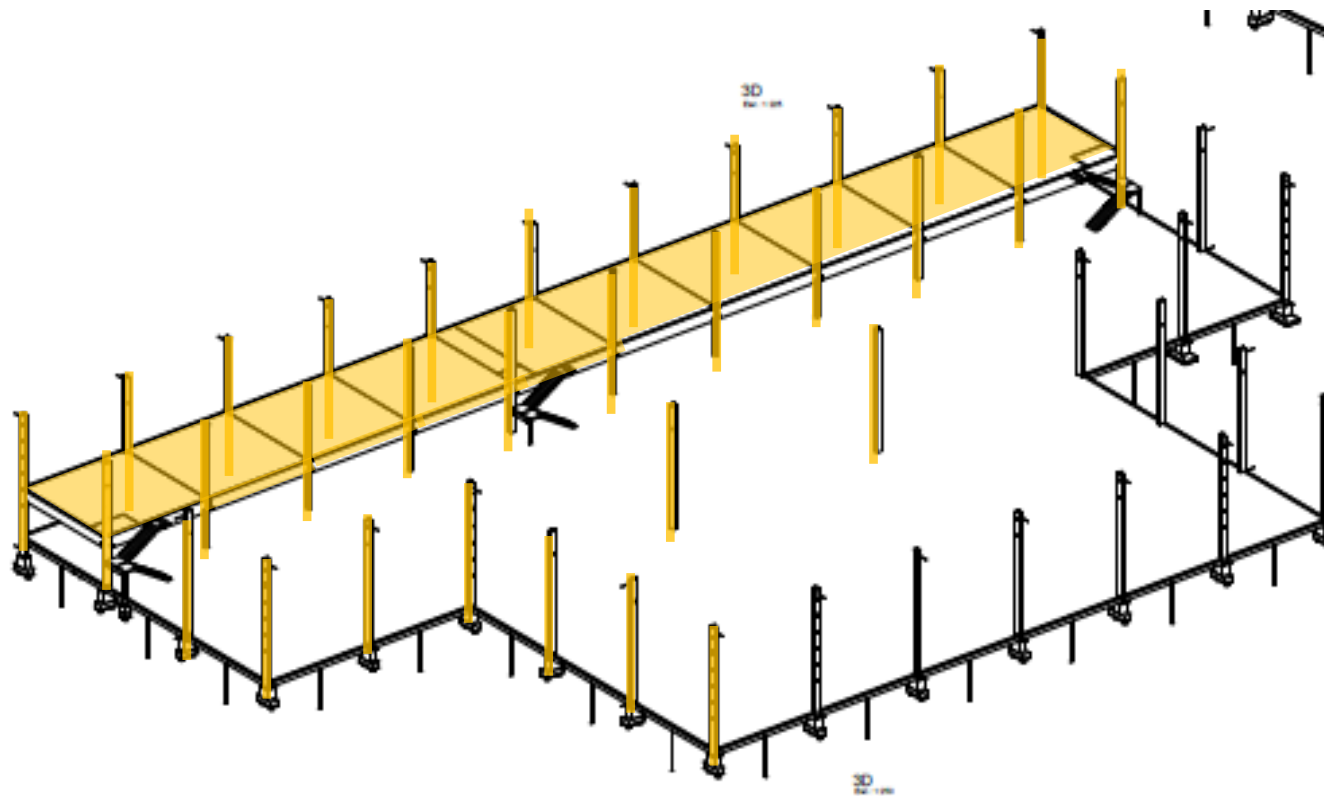


Controle tecnológico de terraplanagem e concretagem acompanhando execução.

AVANÇO DA OBRA

Galpão 2 - Estruturas pré-moldadas

Documento Confidencial



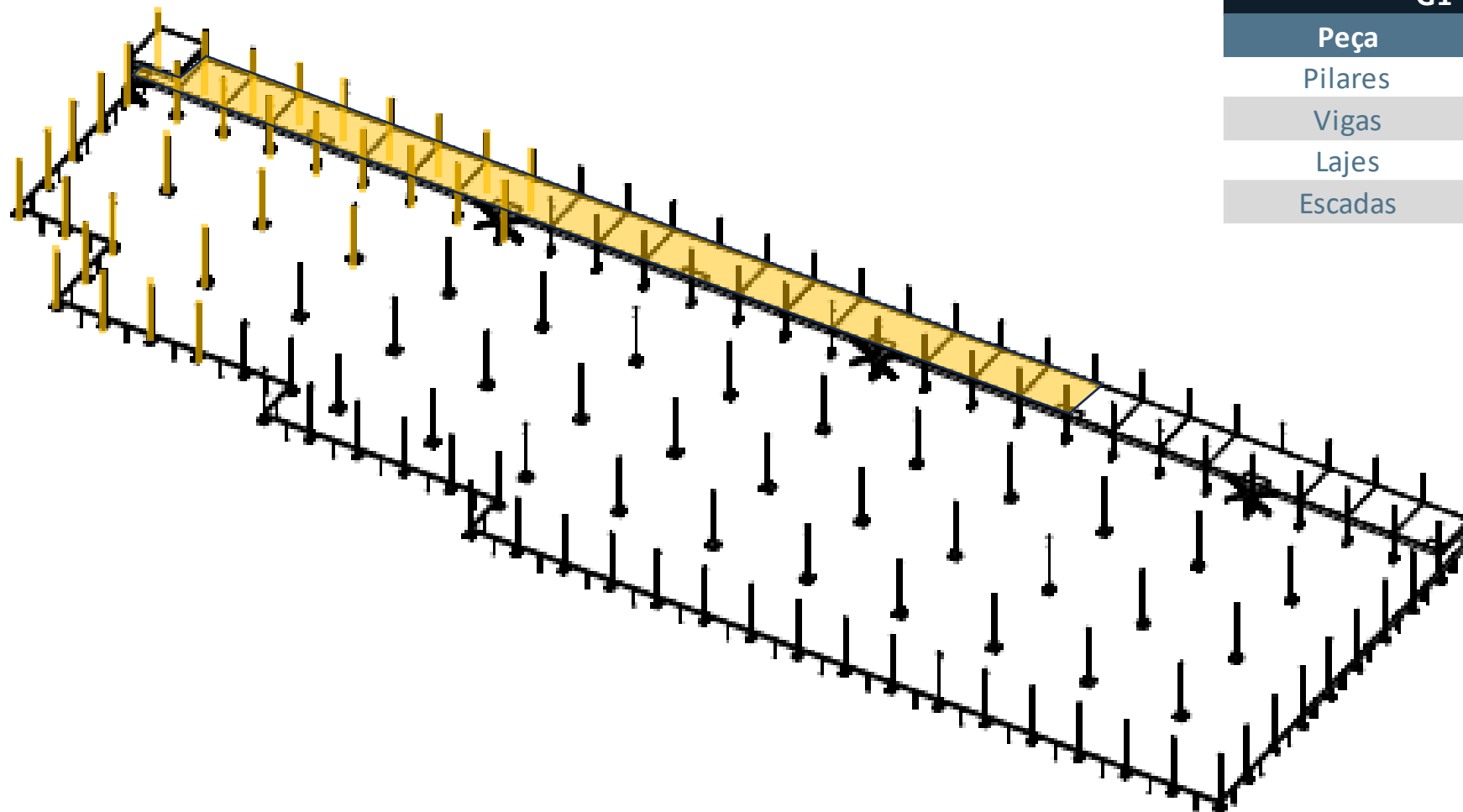
G2 - Estruturas Pré-Moldadas			
Peça	Fabricados	Montados	Total
Pilares	46	-	58
Vigas	18	-	32
Lajes	10	-	10
Escadas	6	-	6

LEGENDA

- Fabricado
- Montado
- Planejado

AVANÇO DA OBRA

Galpão 1 - Estruturas pré-moldadas



G1 - Estruturas Pré-Moldadas			
Peça	Fabricados	Montados	Total
Pilares	33	-	154
Vigas	-	-	89
Lajes	24	-	34
Escadas	6	-	6

LEGENDA

- Fabricado
- Montado
- Planejado

AVANÇO DA OBRA

Galpão 1 e 2 - Estruturas pré-moldadas

Documento Confidencial



Fabricação das peças pré-moldadas dos galpões 1 e 2.

Contato

TELEFONE

(+55) 31 99920-6889

ENDEREÇOS

Avenida Getúlio Vargas, 258 – Sala 1502
Savassi | Belo Horizonte - MG | CEP 30112-020

Rua João Pessoa de Matos, 330
Praia da Costa | Vila Velha - ES | CEP 29.100-011

